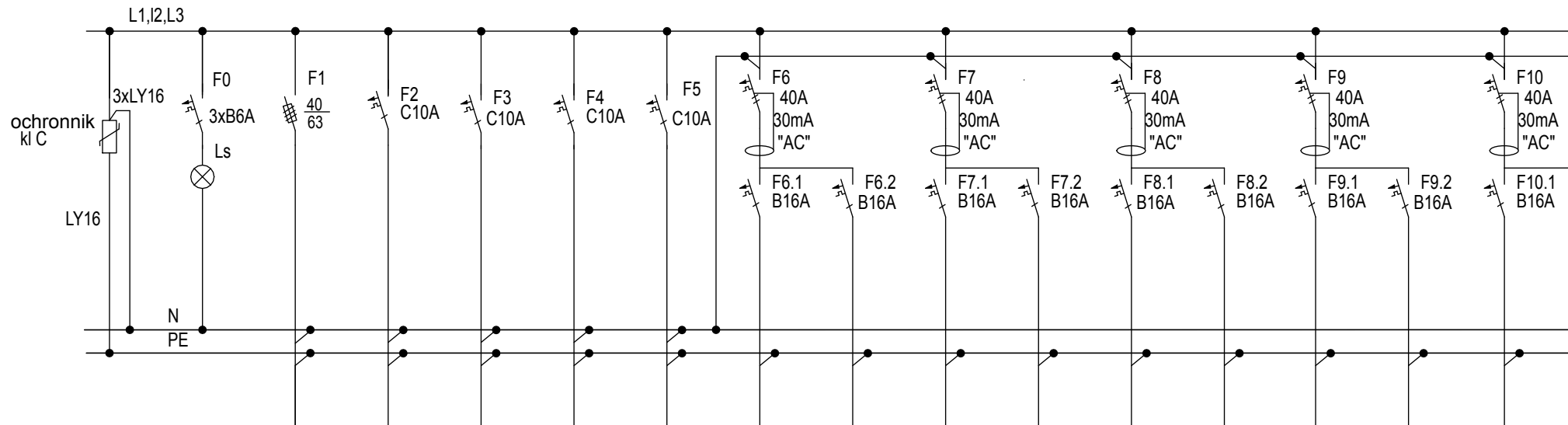
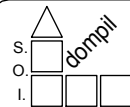


# Rozdzielnica RG1.2



Nr obwodu			1	2	3	4	5	6	7	8	9	10	11	12	13	14
Przewód			YKY5x16	YDY3x1,5	YDY3x1,5	YDY3x1,5	YDY3x1,5	YDY3x2,5	YDY3x2,5	YDY3x2,5	YDY3x2,5	YDY3x2,5	YDY3x2,5	YDY5x2,5	YDY5x1,5	YDY3x1,5
oznaczenie	Ochrona Przepięciowa	kontrola napięcia	Zasilanie z RG bz gG50A	ośw. pom. 9,10,11 i 12	ośw. pom. 12A,13,13A 14	ośw. pom. 15 i 16	ośw. pom. 17,18 i 19	gn. wtycz. pom 9	gn. wtycz. pom10	gn. wtycz. pom 11	gn. wtycz. pom 12	gn. wtycz. pom 13	gn. wtycz. pom 13A	gn. wtycz. pom 14A	gn. wtycz. pom 15A	gn. wtycz. pom 16
Moc [kW]			52,8/18,2 kW	1,2 kW	1,2 kW	1,2 kW	1,2 kW	2 kW	2 kW	2 kW	2 kW	2 kW	2 kW	2 kW	2 kW	2 kW



**Spółdzielnia Obsługi Inwestycyjnej "Dompil"**  
 64-920 Piła ul. Sikorskiego 33 tel/fax (67) 214-80-01

Investor	PAŃSTWOWA UCZELNIA Stanisława Staszica w Pile Piła, ul.Podchorążych 10			Branża:	elektr.
Nazwa obiektu	PRZEBUDOWA DOMU STUDENTA PUSS w PILE			Nr rysunku:	E-06.1
Adres	PIŁA, ul. ŻEROMSKIEGO 14, działka nr 1311/1			Skala:	
Nazwa rysunku	SCHEMAT ROZDZIELNI R1.2				
Projektował :	mgr inż.MIROSŁAW LISOWSKI upr. do proj. w spec. elektrycznej bez ograniczeń		Upr. nr : 162/72Bg	Data 04. 2021	
Sprawdził:	mgr inż.Marek Reszelski upr. do proj. w spec. elektrycznej bez ograniczeń		Upr. nr : UAN-8345/1285/88		