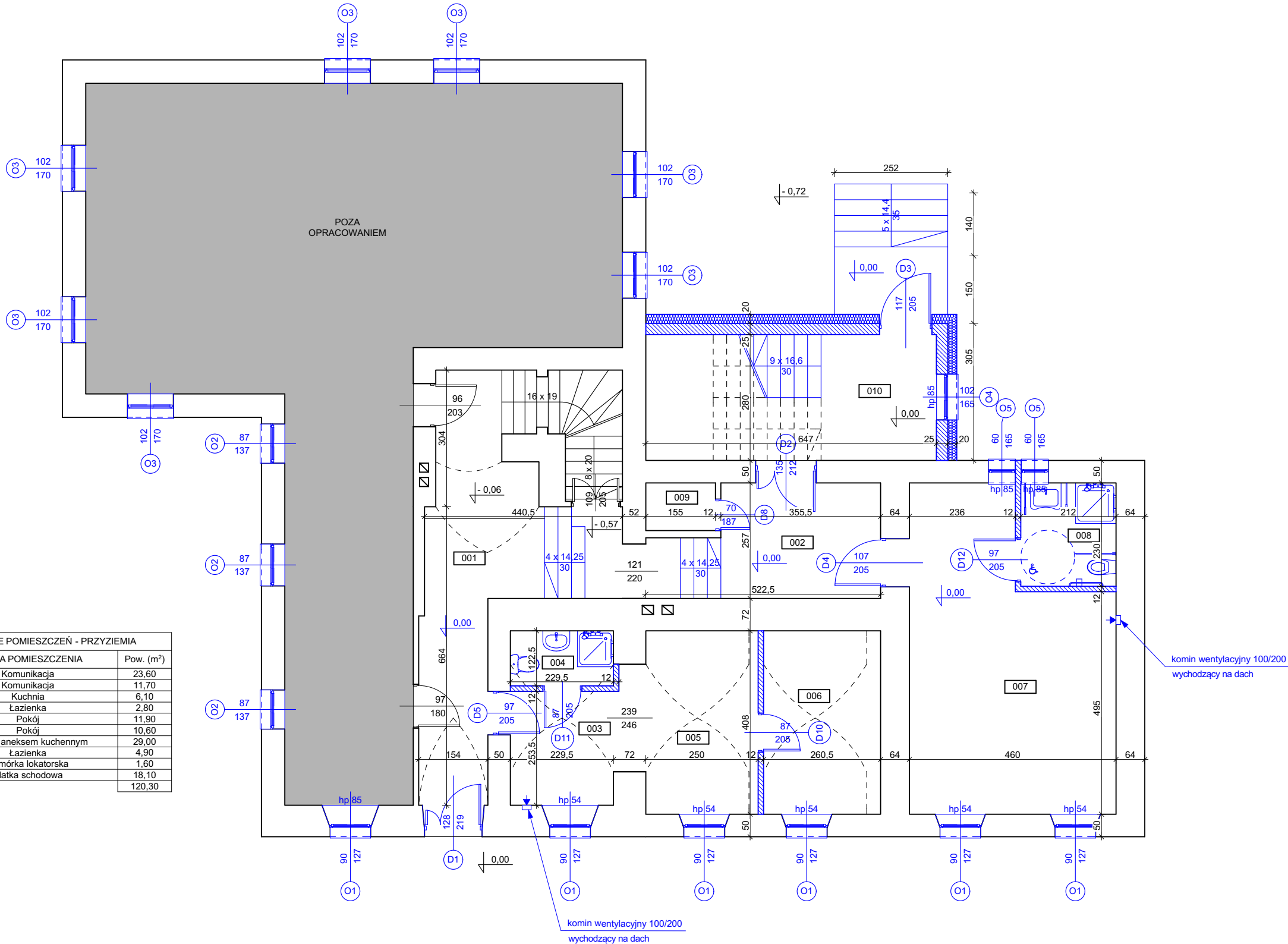


ZESTAWIENIE POMIESZCZEŃ - PRZYZIEMIA		
NR	NAZWA POMIESZCZENIA	Pow. (m ²)
001	Komunikacja	23,60
002	Komunikacja	11,70
003	Kuchnia	6,10
004	Łazienka	2,80
005	Pokój	11,90
006	Pokój	10,60
007	Pokój z aneksem kuchennym	29,00
008	Łazienka	4,90
009	Komórka lokatorska	1,60
010	Klatka schodowa	18,10
		120,30



UWAGA!
Wszystkie wymiary, rzędne należy sprawdzić na budowie, a w przypadku wystąpienia różnic, projektowany układ należy dostosować do stanu istniejącego, zachowując zasady zawarte w projekcie.
Wszystkie użyte materiały muszą posiadać niezbędne atesty dopuszczające do stosowania w budownictwie.

JEDNOSTKA PROJEKTOWA:



Andrzej Szajdziński
62 – 800 Kalisz ul. Poznańska 21/122

INWESTOR:

Gmina Lubawka
58 - 420 Lubawka, Plac Wolności 1

NAZWA ZADANIA:

Przebudowa i rozbudowa budynku mieszkalnego wraz z rozbiorcą zabudowań oraz wykonanie infrastruktury towarzyszącej przy ul. Sąddeckiej 24 w Chełmsku Śląskim

ADRES:

58 - 420 Chełmsko Śląskie 24, ul. Sąddecka 24 nr działki 164/28, obręb Chełmsko Śląskie

	Imię i nazwisko:	Specjalność:	Nr uprawnień:	Podpis:
Projektant architektury:	mgr inż. arch. W. GUBAŁA	architektura	UAN.7342-71/91	
Projektant:	mgr inż. A. SZAJDZIŃSKI	konstr. budowl.	7131/90/P/2002 BN-10.9/62/80	
Opracowanie:	inż. S. SZAJDZIŃSKI			

NAZWA RYSUNKU:

Rzut przyziemia - Nowe elementy

BRANŻA:

BUDOWLANA

FAZA:

PB

SKALA:

1:100

DATA:

X 2020

NR RYS.

14