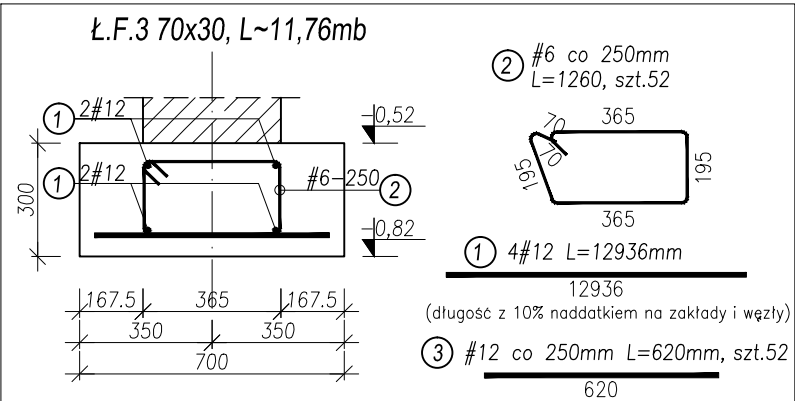
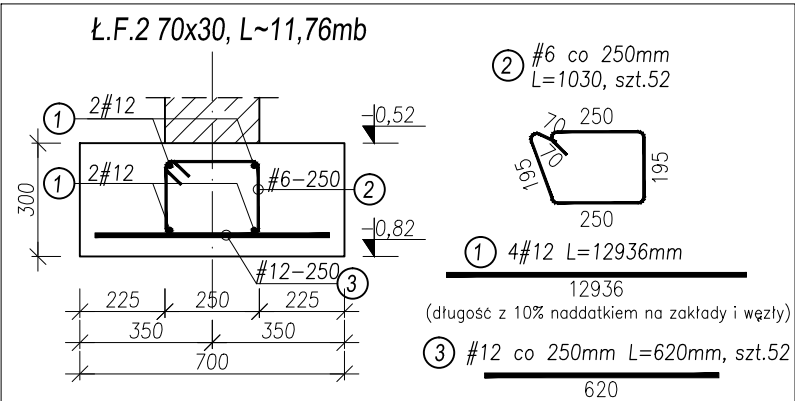
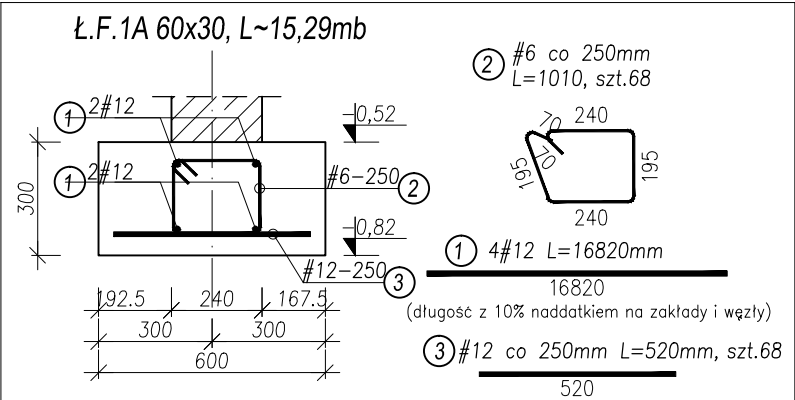
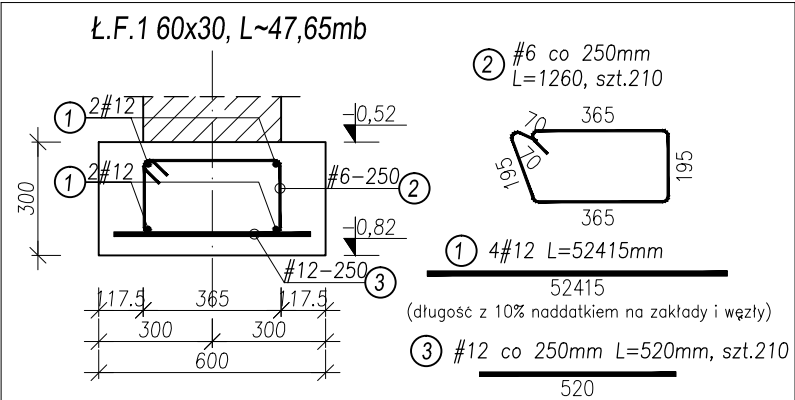


ZBROJENIE ŁAW FUNDAMENTOWYCH  
SKALA 1:20

BETON - C25/30  
PRETY ZBROJENIOWE STAL B500SP  
OTULINA ZBROJENIA  
DOLNA c=50mm  
BOCZNA c=40mm



UWAGA 1:  
WSZYSTKIE WYMIARY, A W SZCZEGÓLNOŚCI ZGODNOŚĆ  
WYMIAROWĄ Z PROJEKTEM ARCHITEKTURY, SPRAWDZIĆ  
PRZED ROZPOCZĘCIEM ROBÓT BUDOWLANYCH.

UWAGA 2:  
WĘZŁY ŁAW I WYKONAĆ JAKO PRETY ZBROJENIOWE  
GIĘTE TYPU "L" O DŁ. ZAKŁADU 50CM



ORIENTACYJNE ZESTAWIENIE STALI ZBROJENIOWEJ

POZYCJA	NR	ŚREDNICA [mm]	DŁUGOŚĆ [cm]	LICZBA [szt.]	LICZBA ELEMENTÓW [szt.]	DŁUGOŚĆ OGÓLNA [m]						
						B500SP						
						#6	#8	#10	#12	#16	#20	#25
ZBROJENIE Ł.F.1 60x30	01	12	5241,5	4	1	-	-	-	209,66	-	-	-
	02	6	126	210	1	264,60	-	-	-	-	-	-
	03	12	52	210	1	-	-	-	109,20	-	-	-
ZBROJENIE Ł.F.1A 60x30	01	12	1682	4	1	-	-	-	67,28	-	-	-
	02	6	101	68	1	68,68	-	-	-	-	-	-
	03	12	52	68	1	-	-	-	35,36	-	-	-
ZBROJENIE Ł.F.2 70x30	01	12	1293,6	4	1	-	-	-	51,74	-	-	-
	02	6	103	52	1	53,56	-	-	-	-	-	-
	03	12	62	52	1	-	-	-	32,24	-	-	-
ZBROJENIE Ł.F.3 70x30	01	12	1293,6	4	1	-	-	-	51,74	-	-	-
	02	6	126	52	1	65,52	-	-	-	-	-	-
	03	12	62	52	1	-	-	-	32,24	-	-	-
DŁUGOŚĆ OGÓLNA WG ŚREDNIC [m]						452,36	0,00	0,00	589,47	0,00	0,00	0,00
MASA 1MB PRĘTA [kg/mb]						0,22	0,40	0,62	0,89	1,59	2,48	3,85
MASA PRĘTÓW WG ŚREDNIC [kg]						100,42	0,00	0,00	523,45	0,00	0,00	0,00
MASA PRĘTÓW WG GATUNKÓW STALI [kg]						623,87						
MASA CAŁKOWITA [kg]						623,87						

 	
BIURO PROJEKTOWE - Krzysztof Zdrowowicz PROJEKTOWANIE I NADZORY ul. Wiśniowa 18, 66-431 Santok, email: biuro@bpkz.pl tel: 607 778 384, NIP: 599-247-79-07 REGON: 080507930 Pracownia ul. Kwiatowa 18/2, 66-400 Gorzów Wlkp.	
NANA Studio Architektury arch. Ilona Najdek-Bajer ul. Cicha 46, 62-080 Tarnowo Podgórne info@nanastudio.eu tel: 694468738, NIP: 595-141-00-94	
NAZWA:	Rozbudowa i przebudowa Przedszkola Gminnego w Wawrowie wraz z zagospodarowaniem terenu
INWESTOR:	GINA SANTOK ul. Gorzowska 59, 66-431 Santok
LOKALIZACJA:	Wawrów 46, 66-400 Gorzów Wlkp. dz.nr 144/2; 145/2 Wawrów, gm. Santok
BRANŻA:	KONSTRUKCJA
PROJEKT WYKONAWCZY	
STADIUM:	ZBROJENIE ŁAW FUNDAMENTOWYCH
NAZWA RYSUNKU:	SKALA 1:20
projektował: mgr inż. Zbigniew Czerwiński upr. LUKG/0001/POOK/04 w specj. konstr. -bud.	PODPIS:
sprawił: mgr inż. Wojciech Czerwiński upr. LBS/0096/PWBKb/15 w specj. konstr. -bud.	PODPIS:
opracował: tech. bud. Natalia Rudkiewicz	PODPIS:
data: 16/05/2022	K01.1 NR RYSUNKU: