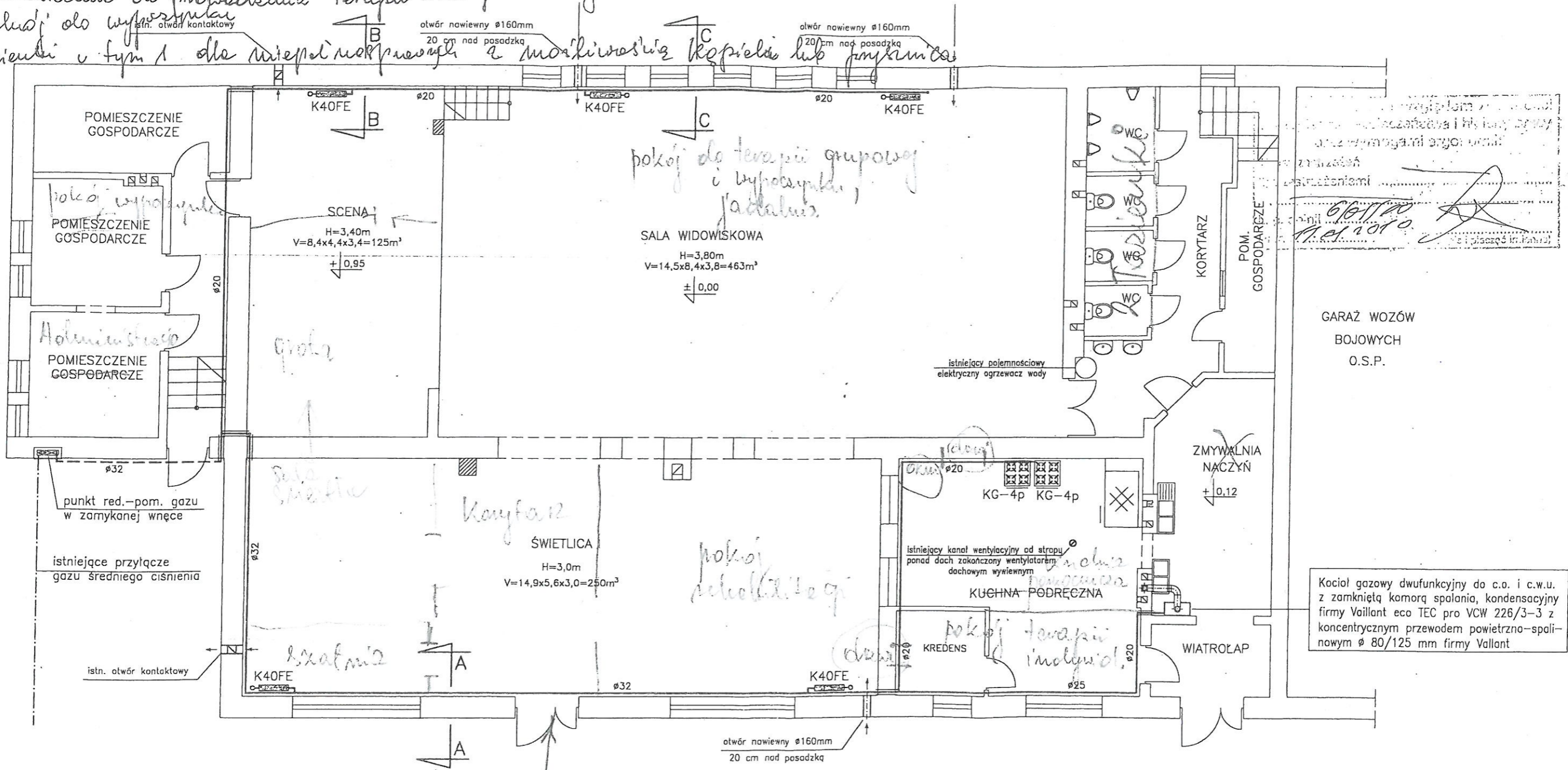


- elementy doposażenia grotki solnej - ściany nożne, wykonane z kruszywa solnego, płyty solne, osłonięte, wyposażenie: generator solny, stawa termi solnej, LED
- elementy doposażenia sali doświadczenia światła - lampy o różnych kształtach, lustro, gry muzyczne, panele interaktywne, projektor, ...
- 2 pokoje dziennego pobytu (do terapii grupowej, rehabilitacji i wypoczynku)
- jadalnię uszokowaną w pokoju dziennego pobytu
- kuchnię pomocniczą (aneks kuchenny)
- 1 pomieszczenie do prowadzenia terapii indywidualnych
- 1 pokój do wyposażenia
- 2 toalety w tym 1 dla niepełnosprawnych z możliwością kąpielii lub prysznicu

RZUT PARTERU

skala 1:100



Projektant: inż. Józef Świstara
 Inst. sanitarna upr. Nr 470/73
 Sprawdzający: mgr inż. Włodzimierz Stanio
 Inst. sanitarna upr. Nr 5-128/75

GARAŻ WZÓW
 BOJOWYCH
 O.S.P.

Kocioł gazowy dwufunkcyjny do c.o. i c.w.u. z zamkniętą komorą spalania, kondensacyjny firmy Vaillant eco TEC pro VCW 226/3-3 z koncentrycznym przewodem powietrzno-spalinowym \varnothing 80/125 mm firmy Vaillant

OZNACZENIA:

- $\text{---} \varnothing 32 \text{---}$ - istniejący odcinek instalacji gazu $\varnothing 32$
- $\text{---} \varnothing 32; 25; 20 \text{---}$ - projektowane przewody instalacji gazu
- K40FE** - gazowy konwekcyjny ogrzewacz powietrza KING prod. SYSTEM POLSKA, zamknięta komora spalania żeliwna, z wentylatorem wymuszającym przepływ powietrza ogrzanego w pomieszczeniu, wentylatorem dostarczającym powietrze do spalania i równocześnie wyrzucającym spaliny przewodem koncentrycznym poza pomieszczenie (ponad dach).
 Moc całkowita - 4,3 kW; moc robocza 3,8 kW.

Nr rejestru :	Skala	Projektant : inż. Józef Świstara inst. sanitarna upr. Nr 470/73
	1 : 100	Sprawdzający : mgr inż. Włodzimierz Stanio inst. sanitarna upr. Nr 5-128/75
Objekt : INSTALACJA WEWNĘTRZNA GAZU DLA BUDYNKU DOMU STRAŻAKA W BRATKOWICACH, GM. ŚWILCZA, DZ. EW. 3609		
Nazwa rysunku :	RZUT PARTERU	Nr rysunku : 2