

## KONCEPCJA

<u>Inwestor:</u>	<b>Wojewódzka i Miejska Biblioteka Publiczna im. Josepha Conrada Korzeniowskiego w Gdańsku Targ Rakowy 5/6, 80-806 Gdańsk</b>
<u>Nazwa inwestycji:</u>	<b>Projekt filii Biblioteki Publicznej w Gdańsku</b>
<u>Adres inwestycji:</u>	ul. Łódzka 60, 80-180 Gdańsk Gdańsk, 226101_1.0074.349/2 działki nr 349/2, oraz 349/1, 349/3, 206/19, 206/51, 206/55, 206/56, obręb Łostowice
<u>Kat. obiektu:</u>	<b>IX – budynki kultury</b>
<u>Data opracowania:</u>	<b>czerwiec 2024 r.</b>

### Projektanci

Zakres opracowania	funkcja projektowa	imię i nazwisko	Data opracowania	Podpis
ARCHITEKTURA	Projektant	mgr inż. arch. Roman Wyrzykowski	czerwiec 2024	
ARCHITEKTURA WNĘTRZA	Projektant	mgr inż. arch. Dariusz Kaźmierczak	czerwiec 2024	

## SPIS ZAWARTOŚCI

### PROJEKTU ARCHITEKTONICZNO-BUDOWALNEGO

<b><u>1</u></b>	<b><u>OPIS DO PROJEKTU WYPOSAŻENIA</u></b> .....	<b>3</b>
<b><u>1.1</u></b>	<b><u>DANE OGÓLNE</u></b> .....	<b>3</b>
<u>1.1.1</u>	<u>Nazwa inwestycji</u> .....	3
<u>1.1.2</u>	<u>Lokalizacja inwestycji</u> .....	3
<u>1.1.3</u>	<u>Inwestor</u> .....	3
<u>1.1.4</u>	<u>Własność terenu</u> .....	4
<u>1.1.5</u>	<u>Jednostka projektująca</u> .....	3
<u>1.1.6</u>	<u>Zleceniodawca</u> .....	4
<u>1.1.7</u>	<u>Podstawa opracowania</u> .....	3
<b><u>1.2</u></b>	<b><u>Opis stanu projektowanego</u></b> .....	<b>4</b>
<u>1.2.1</u>	<u>Założenia wyjściowe</u> .....	
<b><u>2</u></b>	<b><u>CZĘŚĆ RYSUNKOWA</u></b> .....	

# 1 OPIS DO PROJEKTU ARCHITEKTONICZNO-BUDOWLANEGO

## WSTĘP

Projekt obejmuje lokal, stanowiący wydzieloną strefę pożarową, zlokalizowaną na parterze budynku „BC” wchodzącego w skład zespołu budynków mieszkalnych wielorodzinnych z częścią usługową w przyziemiu budynku.

Obiekt przekazany zostanie użytkownikowi tj. Bibliotece Publicznej w stanie deweloperskim a niniejsza dokumentacja dotyczy stałego i ruchomego wyposażenia oraz aranżacji wnętrz.

## 1.1 DANE OGÓLNE

### 1.1.1 Nazwa inwestycji

PROJEKT FILII BIBLIOTEKI PUBLICZNEJ W GDAŃSKU

### 1.1.2 Lokalizacja inwestycji

Przedmiotowy lokal wchodzi w skład zespołu budynków mieszkalnych wielorodzinnych, zlokalizowanych w Gdańsku przy ul. Łódzkiej 60.

Dane działki objętej inwestycją:

- a) Identyfikator działki: 226101\_1.0074.349/2
- b) Województwo: pomorskie
- c) Powiat: gdański
- d) Gmina: Gdańsk
- e) Obręb: Łostowice
- f) Numer działki: 349/2 – działki związane: 349/1, 349/3, 206/19, 206/51, 206/55, 206/56,

W obrębie ogrodzonego terenu, zlokalizowane są następujące obiekty i urządzenia:

- od strony południowej - działka drogowa
- od strony północnej – budynek mieszkalny, wielorodzinny
- od strony wschodniej – działka drogowa ul. Łódzka
- od strony zachodniej – budynek mieszkalny, wielorodzinny

### 1.1.3 Inwestor

Wojewódzka i Miejska Biblioteka Publiczna im. Josepha Conrada Korzeniowskiego w Gdańsku  
Targ Rakowy 5/6, 80-806 Gdańsk

### 1.1.4 Własność terenu

Wspólnota

### 1.1.5 Jednostka projektująca

UNICAD Sp. z o.o.  
ul. Mickiewicza 37/58, 01-625 Warszawa

### 1.1.6 Zleceniodawca

Wojewódzka i Miejska Biblioteka Publiczna im. Josepha Conrada Korzeniowskiego w Gdańsku  
Targ Rakowy 5/6, 80-806 Gdańsk

### 1.1.7 Podstawa opracowania

- a) Zamówienie – umowa na prace projektowe,
- b) inwentaryzacja stanu istniejącego,
- c) aktualna mapa zasadnicza,
- d) dokumentacja projektowa budynku,
- e) archiwalna koncepcja
- f) obowiązujące przepisy i normy budowlane.

## 1.2 OPIS STANU PROJEKTOWANEGO

### 1.2.1 Założenia wyjściowe.

Projektowana biblioteka pomieścić ma co najmniej 20tys książek, stąd konieczne jest zastosowanie nietypowych rozwiązań ekspozycji i przechowywania. Na życzenie inwestora zaprojektowano regał o wysokości ponad 300cm z obsługą z pomostu dostępowego.

Materiałem wyjściowym była również wcześniejsza, schematyczna koncepcja autorstwa pracowni B1 Architekci s.c.

Kategoria przedmiotowego obiektu budowlanego: IX – budynek kultury.

Projektowana inwestycja nie wprowadza zmiany głównej funkcji lokalu.

W obiekcie przewidziano następujące funkcje:

- a) Biblioteka:  
Sala biblioteczna z wydzieloną recepcją i podestem dostępowym do regałów w części wyższej.
- b) Zaplecze:  
Niewielkie zaplecze z wydzielonym sanitariatem dla klientów.

W budynku przewiduje się zatrudnienie 3 pracowników.

Pracownicy służby bibliotecznej – charakter pedagogiczny.

Lokal zajmowany przez bibliotekę podzielono na dwie strefy tj. część główną zagospodarowaną jako sala biblioteczna i zaplecze, dostępne z Sali głównej przez cztery otwory drzwiowe.

Zaplecze podzielono na część ogólnodostępną tj. sanitarną i biurową oraz pomieszczenia z ograniczonym dostępem jak pokój socjalny personelu i pomieszczenie rozdzielni elektrycznej.

Pomieszczenia zaplecza zaprojektowano w sposób typowy dla tego typu obiektów, stosując standardowe rozwiązania funkcjonalne i materiałowe.

W Sali Bibliotecznej zastosowano indywidualne rozwiązania, rezygnując z gotowych wyrobów (regały, lamy szafy) i wprowadzając autorskie projekty podstawowego wyposażenia.

Dominantą we wnętrzu biblioteki jest „kubaturowa recepcja” wydzielona za pomocą masywnej lamy zwieńczonej gzymsem i ażurowych, lamelowych ścian.

Dodatkowo centralną część biblioteki podkreślono trzema kubaturowymi siedziskami, zwieńczonymi niepokojącą formą zadaszenia.

Głównym budulcem elementów wyposażenia obok drewna i materiałów drewnopochodnych jest stal.

#### PARAMETRY LOKALU OBJĘTEGO INWESTYCJA:

powierzchnia użytkowa	239,22 m <sup>2</sup>
powierzchnia WEWNĘTRZNA	268,59 m <sup>2</sup>
kubatura	1112 m <sup>3</sup>
wysokość wew.	3,86 – 4,34 m

#### ZESTAWIENIE POMIESZCZEŃ

Nr	Nazwa pomieszczenia	posadzka	m <sup>2</sup>	Sufit
1	SALA BIBLIOTECZNA	Gres, winylowa, wykład. dywanowa	210,57	3D EKRAKOWY
2	BIURO	Gres	21,73	KASETON
3	POKÓJ SOCJALNY	Gres	9,94	KASETON
4	KOMUNIKACJA	Gres	6,40	KASETON
5	WC ogólne - niepełnospr.	Gres	4,42	KASETON
6	WC PERSONELU	Gres	3,15	KASETON
7	POM. PORZĄDKOWE	Gres	2,94	KASETON
8	POM. TECHNICZNE	Gres	1,80	<b>Nie</b>
Razem powierzchnia użytkowa			<b>239,22</b>	
Uwagi				



## 1.2.2 Materiały

### 1.2.5.1. Ścianki działowe i obudowy GK.

Ścianki i obudowy z prefabrykatów gipsowych w systemowych rozwiązaniach na ruszcie stalowym. Ścianki obustronnie kryte podwójną płytą GK z wypełnieniem z wełny mineralnej.

### 1.2.5.2. Licowanie posadzek.

W projekcie zastosowano trzy rodzaje wykończenia posadzki:

a). Płytki ceramiczne gresowe w wersji lappato na klej – Sala główna, sanitariaty, pom. techniczne, pokój socjalny.

- o przykładowych, zbliżonych wymiarach 59,2x59,2,x1,2
- wykończenie powierzchni: lappato (półpołysk)
- uzgodnić z Zamawiającym na podstawie dostarczonej próbki.
- antypoślizgowość min R9.

b). Wykładzina dywanowa na klej – Sala główna, biuro

- Format wykładziny: Rolka 4m - 5m
- Gramatura runa: 540 g/m<sup>2</sup>
- Wysokość runa: 3 mm
- Wysokość całkowita: 6 mm
- Klasa użytkowa: 32
- Klasa palności: Cfl-s1
- Wzór: do uzgodnienia z inwestorem na podstawie próbki
- Struktura: Pętelkowa
- Skład runa: 100% Poliamid
- Spód: Juta

c). Blacha aluminiowa 3mm ryflowana klejona i przykręcana – sala główna

### 1.2.5.3. Licowanie ścian.

a). Sala główna: na ścianach tynk akrylowy, cienkowarstwowy, strukturalny imitujący beton.

b). Sanitariaty i część kuchenna pokoju socjalnego: płytki ceramiczne gresowe w wersji lappato na klej

- o przykładowych, zbliżonych wymiarach 29,2x59,2,x1,2
- wykończenie powierzchni: lappato (półpołysk)
- uzgodnić z Zamawiającym na podstawie dostarczonej próbki.

c). Biuro i pozostałe ściany: powłoki malarskie, farba lateksowa w kolorze. Kolor uzgodnić z inwestorem na podstawie próbki.

### 1.2.5.4. Stolarka – drzwi wewnętrzne.

Drzwi D1 – „90” biurowe, system bezprzylgowy z ościeżnicą drewnianą o niestandardowej wysokości 220cm z dodatkową opaską od zewnątrz.

- ramiak drewniany obłożony dwiema płytami HDF z ozdobnymi frezowaniami
- wypełnienie z płyty wiórowej pełnej
- powierzchnia malowana ekologicznymi farbami akrylowymi z palety RAL i NCS
- zamek patentowy - master
- detal, forma i kolor do uzgodnienia z zamawiającym na podstawie folderów.
- zawias typ C – do ościeżnicy drewnianej - 3 szt.

Drzwi D2 – „90” biurowe, system bezprzylgowy z ościeżnicą drewnianą.

- ramiak drewniany obłożony dwiema płytami HDF z ozdobnymi frezowaniami
- wypełnienie z płyty wiórowej pełnej
- powierzchnia malowana ekologicznymi farbami akrylowymi z palety RAL i NCS
- zamek patentowy – master

- detal, forma i kolor do uzgodnienia z zamawiającym na podstawie folderów.
- zawias typ C – do ościeżnicy drewnianej - 3 szt.

Drzwi D3 – „90” przeciwpożarowe EI 30, system bezprzylgowy z ościeżnicą drewnianą blokową.

- ramiak drewniany obłożony dwiema płytami HDF z ozdobnymi frezowaniami
- powierzchnia malowana ekologicznymi farbami akrylowymi z palety RAL i NCS
- zamek patentowy – master
- detal, forma i kolor do uzgodnienia z zamawiającym na podstawie folderów.
- zawias systemowe – do ościeżnicy drewnianej - 3 szt.

Drzwi D4 - „90” łazienkowe, system przylgowy z ościeżnicą drewnianą

- ramiak drewniany obłożony dwiema płytami HDF z ozdobnymi frezowaniami
- wypełnienie z płyty wiórowej pełnej
- z otworami wentylacyjnymi lub podcięciem – w uzgodnieniu z Zamawiającym
- powierzchnia malowana ekologicznymi farbami akrylowymi z palety RAL i NCS
- zamek do blokady łazienkowej
- detal, forma i kolor do uzgodnienia z zamawiającym na podstawie folderów
- zawias typ C – do ościeżnicy drewnianej - 3 szt.

Drzwi D5 – „80” łazienkowe, system przylgowy z ościeżnicą drewnianą

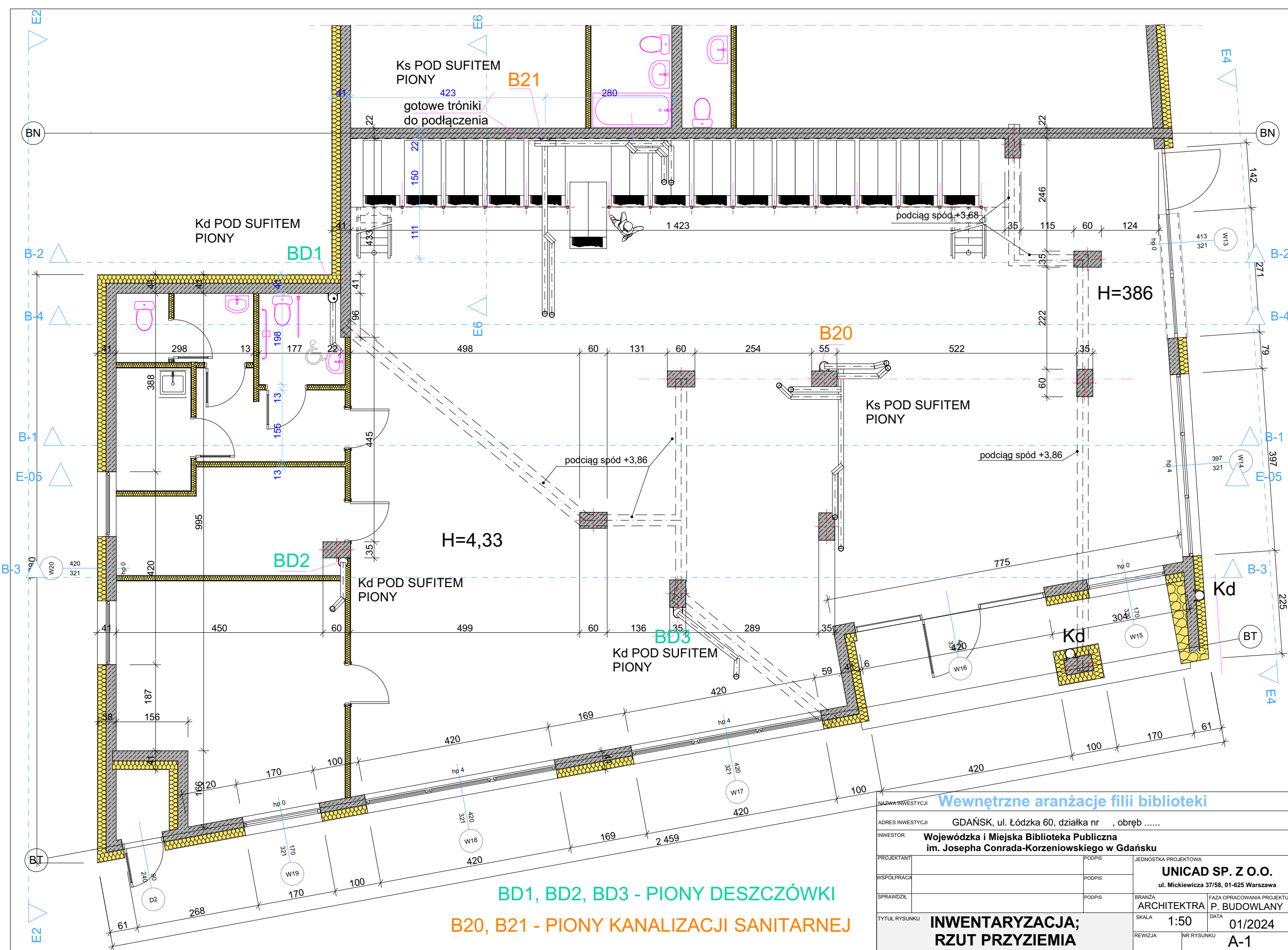
- ramiak drewniany obłożony dwiema płytami HDF z ozdobnymi frezowaniami
- wypełnienie z płyty wiórowej pełnej
- z otworami wentylacyjnymi lub podcięciem – w uzgodnieniu z Zamawiającym
- powierzchnia malowana ekologicznymi farbami akrylowymi z palety RAL i NCS
- zamek do blokady łazienkowej
- detal, forma i kolor do uzgodnienia z zamawiającym na podstawie folderów
- zawias typ C – do ościeżnicy drewnianej - 3 szt.







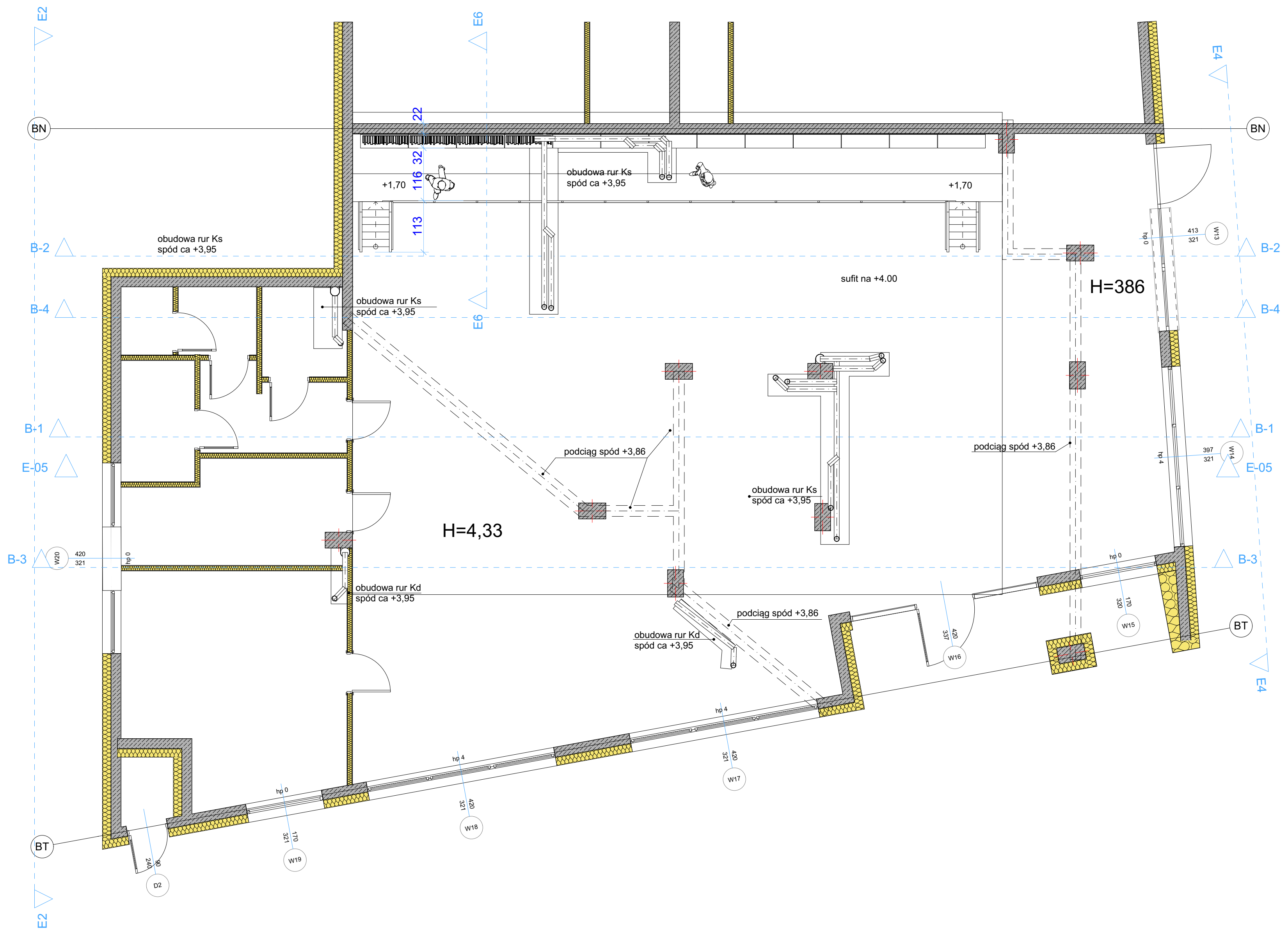




**BD1, BD2, BD3 - PIONY DESZCZÓWKI**  
**B20, B21 - PIONY KANALIZACJI SANITARNEJ**

NAZWA INWESTYCJI <b>Wewnętrzne aranżacje filii biblioteki</b>			
ADRES INWESTYCJI GDAŃSK, ul. Łódzka 60, działka nr , obręb .....			
INWESTOR <b>Wojewódzka i Miejska Biblioteka Publiczna im. Josepha Conrada-Korzeniowskiego w Gdańsku</b>			
PROJEKTANT	PODPIS	JEDNOSTKA PROJEKTOWA <b>UNICAD SP. Z O.O.</b> ul. Mickiewicza 37/58, 01-625 Warszawa	
WSPÓŁPRACA	PODPIS	BRANŻA <b>ARCHITEKTRA</b>	FAZA OPRACOWANIA PROJEKTU <b>P. BUDOWLANY</b>
SPRAWDZIŁ	PODPIS	SKALA <b>1:50</b>	DATA <b>01/2024</b>
TYTUŁ RYSUNKU <b>INWENTARYZACJA; RZUT PRZYZIEMIA</b>		REWIZJA	NR RYSUNKU <b>A-1</b>





H=4,33

H=386

obudowa rur Ks  
spód ca +3,95

obudowa rur Ks  
spód ca +3,95

obudowa rur Ks  
spód ca +3,95

obudowa rur Kd  
spód ca +3,95

obudowa rur Kd  
spód ca +3,95

obudowa rur Ks  
spód ca +3,95

podciąg spód +3,86

podciąg spód +3,86

podciąg spód +3,86

sufit na +4.00

+1,70

+1,70

22

116

113

4

E2

E6

E4

BN

BN

B-2

B-2

B-4

B-4

B-1

B-1

E-05

E-05

B-3

B-3

BT

BT

E2

E4

W20

420  
321

hp 0

80

D2

240

hp 0

170  
321

W19

hp 4

420  
321

W18

hp 4

420  
321

W17

W16

420  
337

hp 0

170  
320

W15

hp 4

397  
321

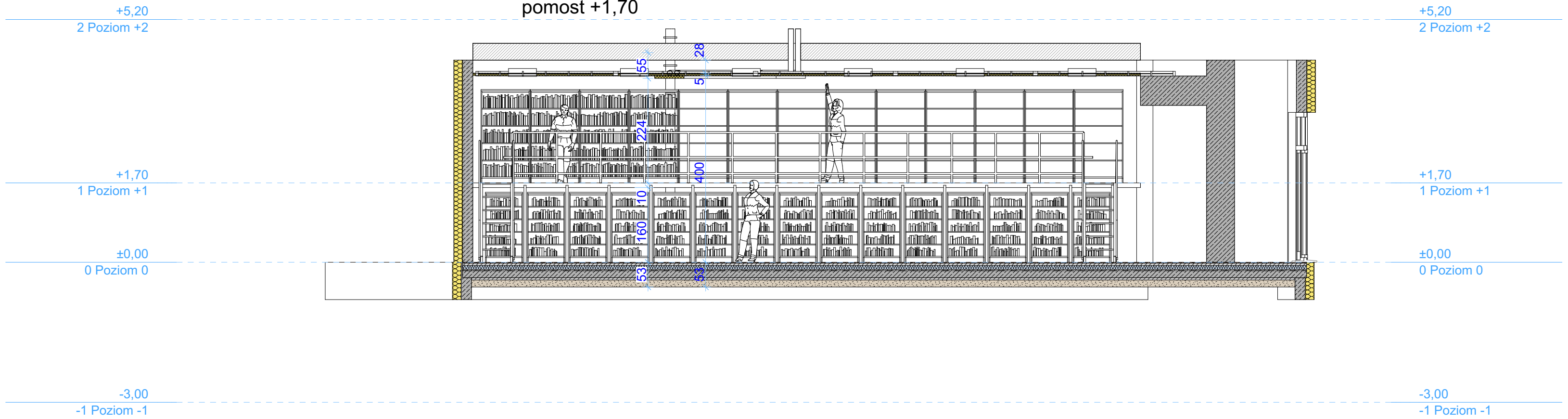
W14

hp 0

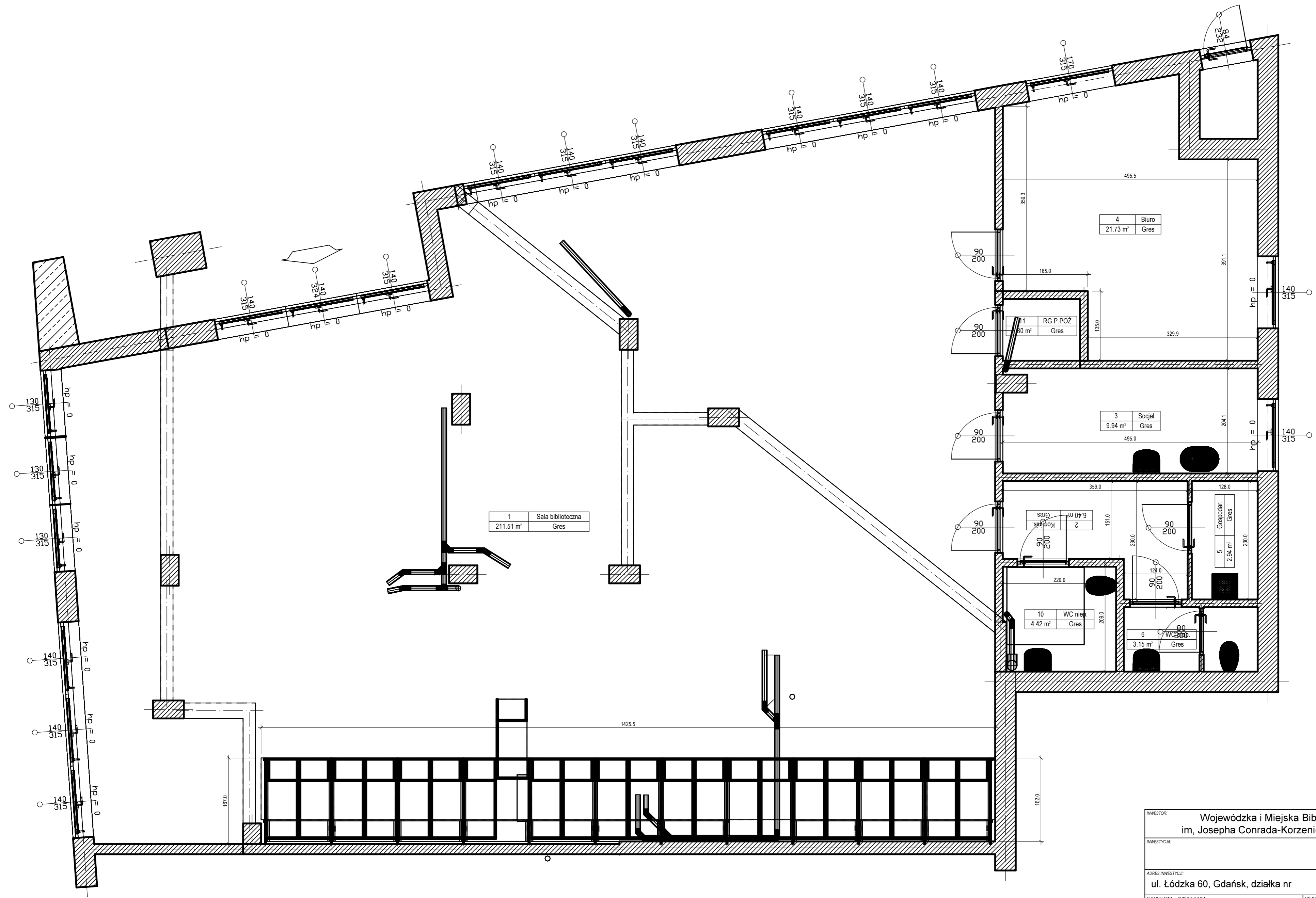
413  
321

W13

strop +4,33  
sufit podwieszany +4,00  
podciagi +3,86  
obudowa kanalizacji +3,90  
pomost +1,70







1 Sala biblioteczna  
211.51 m<sup>2</sup>  
Gres

4 Biuro  
21.73 m<sup>2</sup>  
Gres

3 Soctal  
9.94 m<sup>2</sup>  
Gres

2 Kuchnia  
6.40 m<sup>2</sup>  
Gres

5 Gospodar.  
2.94 m<sup>2</sup>  
Gres

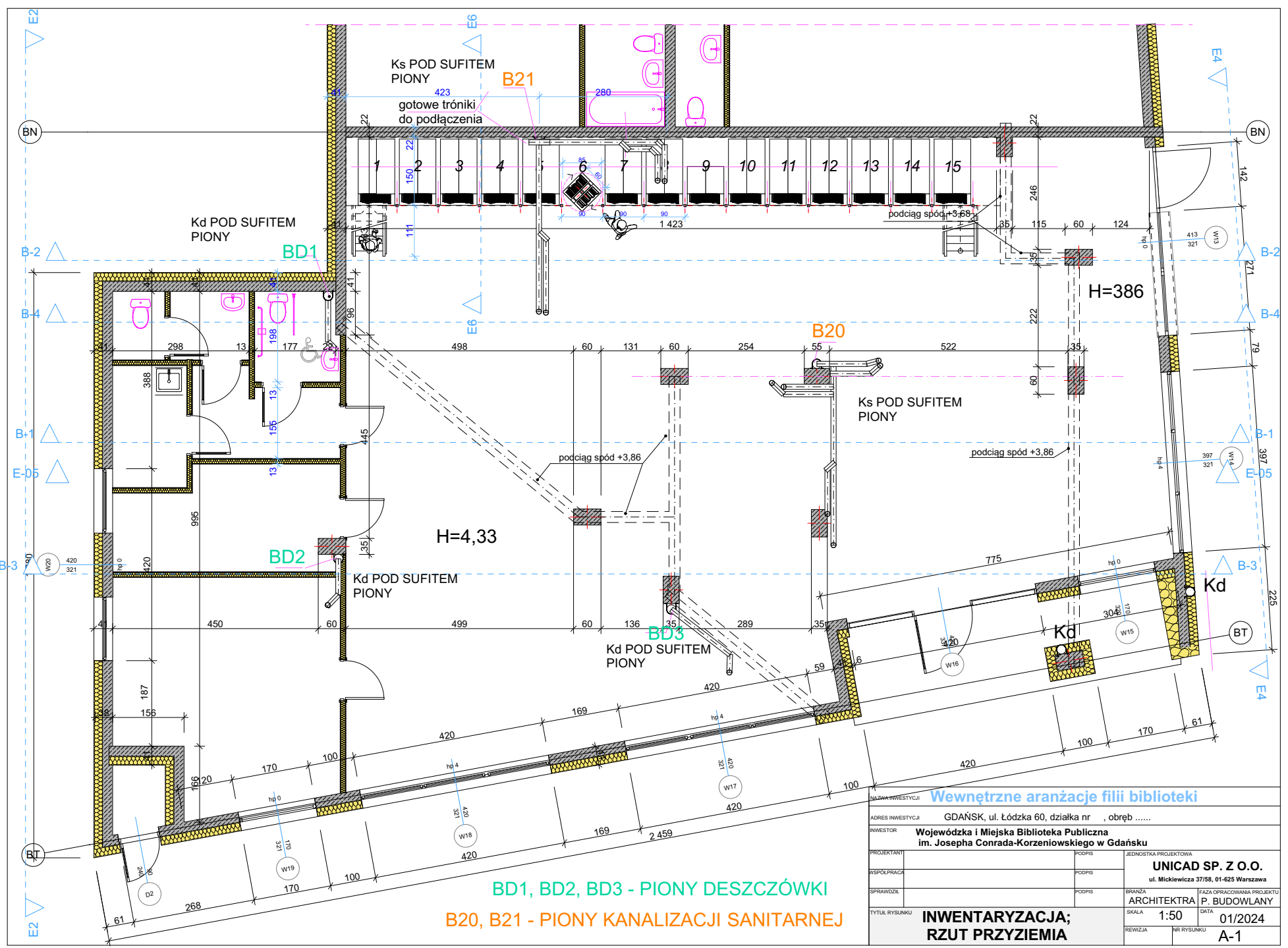
10 WC niep.  
4.42 m<sup>2</sup>  
Gres

6 WC  
3.15 m<sup>2</sup>  
Gres

1 RG P.POŻ  
80 m<sup>2</sup>  
Gres

80 WC  
3.15 m<sup>2</sup>  
Gres

INWESTOR: Wojewódzka i Miejska Biblioteka Publiczna im. Josepha Conrada-Korzeniowskiego w Gdańsku		
INWESTYCJA:		
ADRES INWESTYCJI: ul. Łódzka 60, Gdańsk, działka nr		
PROJEKTOWAŁ - ARCHITEKTURA: mgr inż. arch. Roman Wyrzykowski upr. bud. nr 01/Gd/75 w spec. architektonicznej	POCISP:	FAZA: PROJEKT ARCH - BUD
	POCISP:	BRANŻA: ARCHITEKTURA
OPRACOWAŁ: mgr inż. arch. Dariusz Kaźmierczak	JEDNOSTKA PROJEKTOWA:	<b>UNICAD SP. Z O.O.</b> ul. Mickiewicza 37/58, 01-625 Warszawa
TYTUŁ RYSUNKU: <b>RZUT PARTERU</b>		NR RYSUNKU: <b>AB-01.</b>
SKALA: 1:50	DATA: 04/2024	REWIZJA: 0



**BD1, BD2, BD3 - PIONY DESZCZÓWKI**

**B20, B21 - PIONY KANALIZACJI SANITARNEJ**

<b>Nazwa inwestycji</b> Wewnętrzne aranżacje filii biblioteki			
Adres inwestycji: GDAŃSK, ul. Łódzka 60, działka nr , obręb .....			
Inwestor: <b>Wojewódzka i Miejska Biblioteka Publiczna im. Josepha Conrada-Korzeniowskiego w Gdańsku</b>			
Projektant:	Podpis:	Jednostka projektowa:	
Współpracownik:	Podpis:	<b>UNICAD SP. Z O.O.</b> ul. Mickiewicza 37/58, 01-625 Warszawa	
Sprawdził:	Podpis:	Branża: ARCHITEKTRA	Faza opracowania projektu: P. BUDOWLANY
Tytuł rysunku: <b>INWENTARYZACJA; RZUT PRZYZIEMIA</b>		Skala: 1:50	Data: 01/2024
		Rewizja:	Nr rysunku: A-1

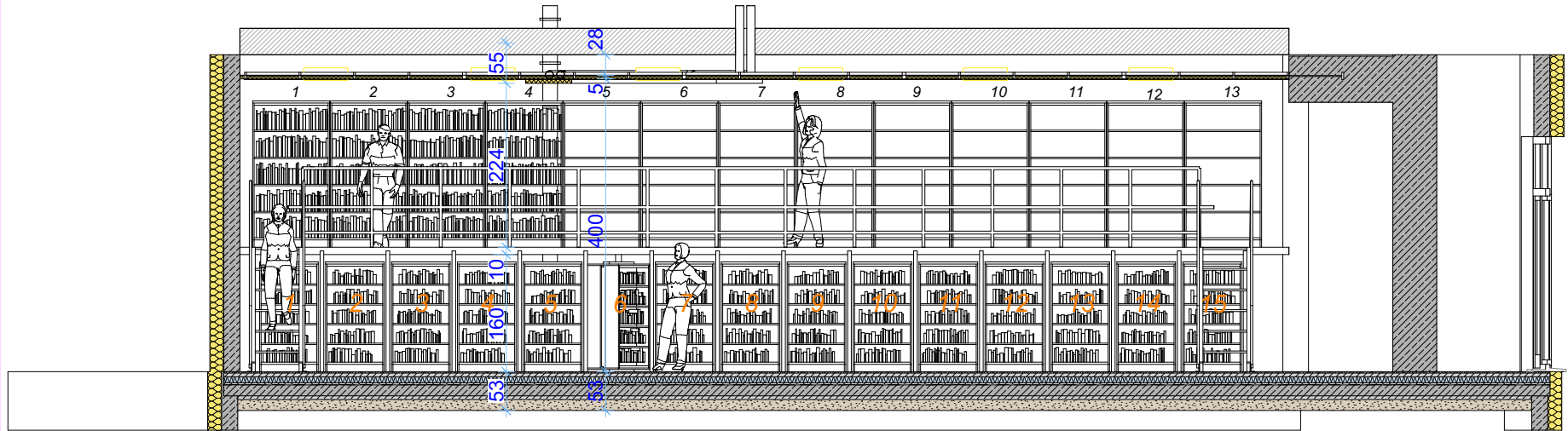






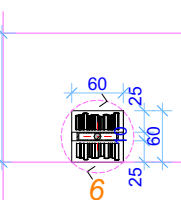
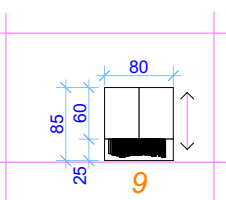
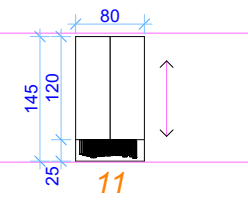
strop +4,33  
 sufit podwieszany +4,00  
 podciągi +3,86  
 obudowa kanalizacji +3,90  
 pomost +1,70

obliczenie ilości półek na książki ( regały na pomoście )  
 13 regałów (105x30x200) każdy 5 półek długości 100 cm  
 każdy regał ma 5x100= 5mb półek  
 razm półek 13x5= 65 mb  
 na regale nr 4 z uwagi na pionową rurę kanalizacyjną  
 będzie ograniczone około 30 cm na każdej półce  
 strata 30x5=1,5 mb  
 ogółem 65-1,5= 64,5 mb półek



**RZUT**  
 schematy regałów  
 3 WARIANTY  
 REGAŁÓW POD PODESTEM

PRZYKŁAD na regale nr

			
<p>regal dwustronny obrotowy</p>	<p>regal 85 dwustronny wysuwany</p>	<p>regal 145 dwustronny wysuwany</p>	
<p>regal (60x25) 2x 5 półek 55x25 cm razem 10x0,55=5,5 mb</p>	<p>regal (60x30) regal (80x25) 2x 5 półek 55x30cm 10x0,55=5,5mb 1x5 półek 5x0,75 m= 3,75 mb razem 9,25 mb</p>	<p>regal (120x30) 2 szt. regal (80x25) 2x 5 półek 115x30cm 10x1,15=10,50 mb 1x5 półek 5x0,75 m= 3,75 mb razem 14,25 mb</p>	





