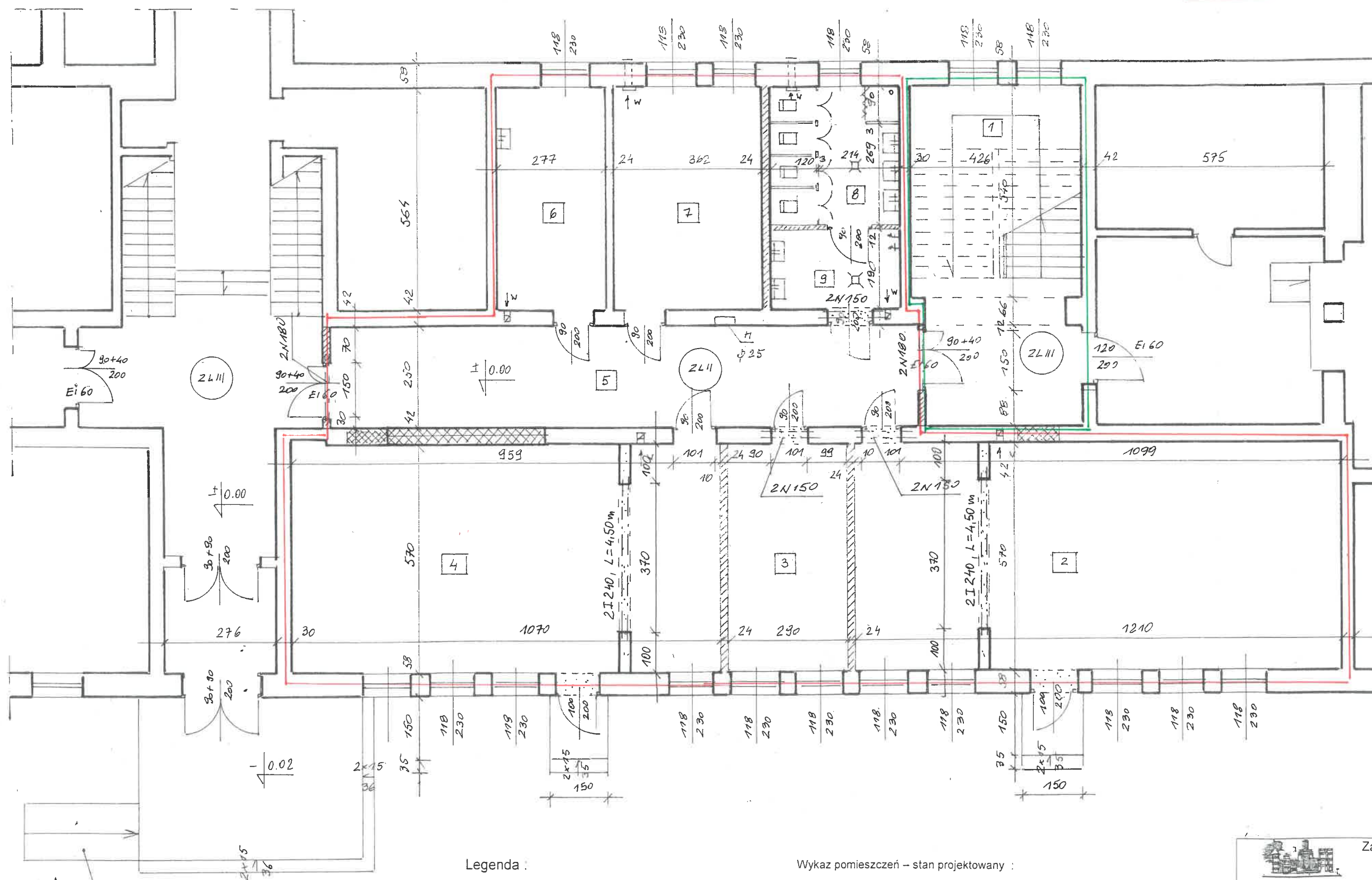


Legenda :

H – proj. hydrant wewnętrzny DN25

— granica strefy pożarowej przedszkola - ZL II

— granica strefy pożarowej klatki schodowej – ZL III



Legenda :

- istn. ściany z cegły ceramicznej
- proj. ściany z gazobetonu
- proj. otwory do wyburzenia
- istn. otwory do zamurowania

Wykaz pomieszczeń – stan projektowany :

| | | | |
|---------|------------------------|---------------|-----------------------|
| 1 | Klatka schodowa | płytki ceram. | 25,0 m ² |
| 2 | Sala zabaw | gumolit | 69,0 m ² |
| 3 | Gabinet dyrektora | gumolit | 17,1 m ² |
| 4 | Sala zabaw | gumolit | 61,0 m ² |
| 5 | Komunikacja | gumolit | 37,0 m ² |
| 6 | Pomieszczenie socjalne | gumolit | 15,0 m ² |
| 7 | Szatnia | gumolit | 21,0 m ² |
| 8 | Kabiny WC + natrysk | płytki ceram. | 11,2 m ² |
| 9 | Umywalnia | płytki ceram. | 6,4 m ² |
| Razem : | | | 271,70 m ² |

mgr inż. Bogdan Gregor
projektant w sp. z o.o.
konstrukcyjno-budowlanej
upr.bud. nr WBPP/N 38/09/ZG

| | | | | |
|----------------------------------------------------------------------------|-------------------------------------------------------------------------------------------|-------|-------|-------------|
| Zakład Usług Budowlanych mgr inż. Bogdan Gregor 66-627 Dychów nr 11a | | | | |
| Lokalizacja | Krosno Odrzańskie , ul. Pułaskiego 3 Szkoła Podstawowa nr 3 | | | |
| Obiekt | Zmiana sposobu użytkowania części pomieszczeń dwa oddziały przedszkolne z zapleczem | | | |
| Nazwa rysunku | Rzut parteru – stan projektowany | | | |
| Projektant | mgr inż. Bogdan Gregor | | | |
| Data | 11.2021 | Skala | 1:100 | Nr rys. A-2 |