



Nadleśnictwo Supraśl

Stan na 09-09-2024

Dworzycki



Skala 1:3000  
0 25 50 m

PLAT ROŚ

d  
4.53

b  
2.21

183  
29.77

c  
12.29

a  
8.22

1-L

ok. 45mb

g  
0.47

f  
1.47

n  
1.16

2-K

1-K

c  
2.98

1-dL

3-K

Legenda:

- |                                 |   |
|---------------------------------|---|
| Droga publiczna                 | Oddziały                                |
| Droga inna                      | Powierzchniowe osobliwości przyrodnicze |
| Droga leśna                     | Wydzielienia                            |
| Linie podziału powierzchniowego | Powierzchniowe osobliwości przyrodnicze |
| Inne obiekty infrastruktury     | Nadleśnictwa                            |
| Inne                            | Leśnictwa                               |
| Szlak turystyczny inny          | Graniczniki                             |
| Inne obiekty                    | PNSW                                    |



Nadleśnictwo Supraśl

Stan na 09-09-2024

*Dworajski*



Skala 1:1700

0 10 20 m

a  
2.78

d  
14.20

225  
32.08

7.

h  
1.14  
PŁAT ROŚ

*ok. 45 mb*

Legenda:

- |                                 |   |
|---------------------------------|---|
| Linie podziału powierzchniowego | Oddziały                                |
| Droga inna                      | Powierzchniowe osobliwości przyrodnicze |
| Inne obiekty infrastruktury     | Wydzielienia                            |
| Droga leśna                     | Nadleśnictwa                            |
| Inne                            | Leśnictwa                               |
| Inne obiekty                    | Graniczniki                             |





Nadleśnictwo Supraśl

Stan na 03-09-2024

Syrażkowo



Skala 1:2818  
0 25 50 m



g  
4.38

g  
0.50

a  
15.69

151  
31.94

c  
5.73

ok. 130 mb

i  
3.17  
1 - dL

2 - L

b  
5.56  
4 - L

d  
2.84

f  
3.96

Legenda:

- |                    |                                   |
|--------------------|-----------------------------------|
| □ Wydzielenia      | • Graniczniki                     |
| ⊗ Składnica drewna | □ PNSW                            |
| ⊗ Składnica drewna | / Droga leśna                     |
| □ Nadleśnictwa     | / Linie podziału powierzchniowego |
| □ Oddziały         | / Inne obiekty infrastruktury     |
| ⚓ Ambona           | / Inne                            |
| □ Leśnictwa        |                                   |



Nadleśnictwo Supraśl

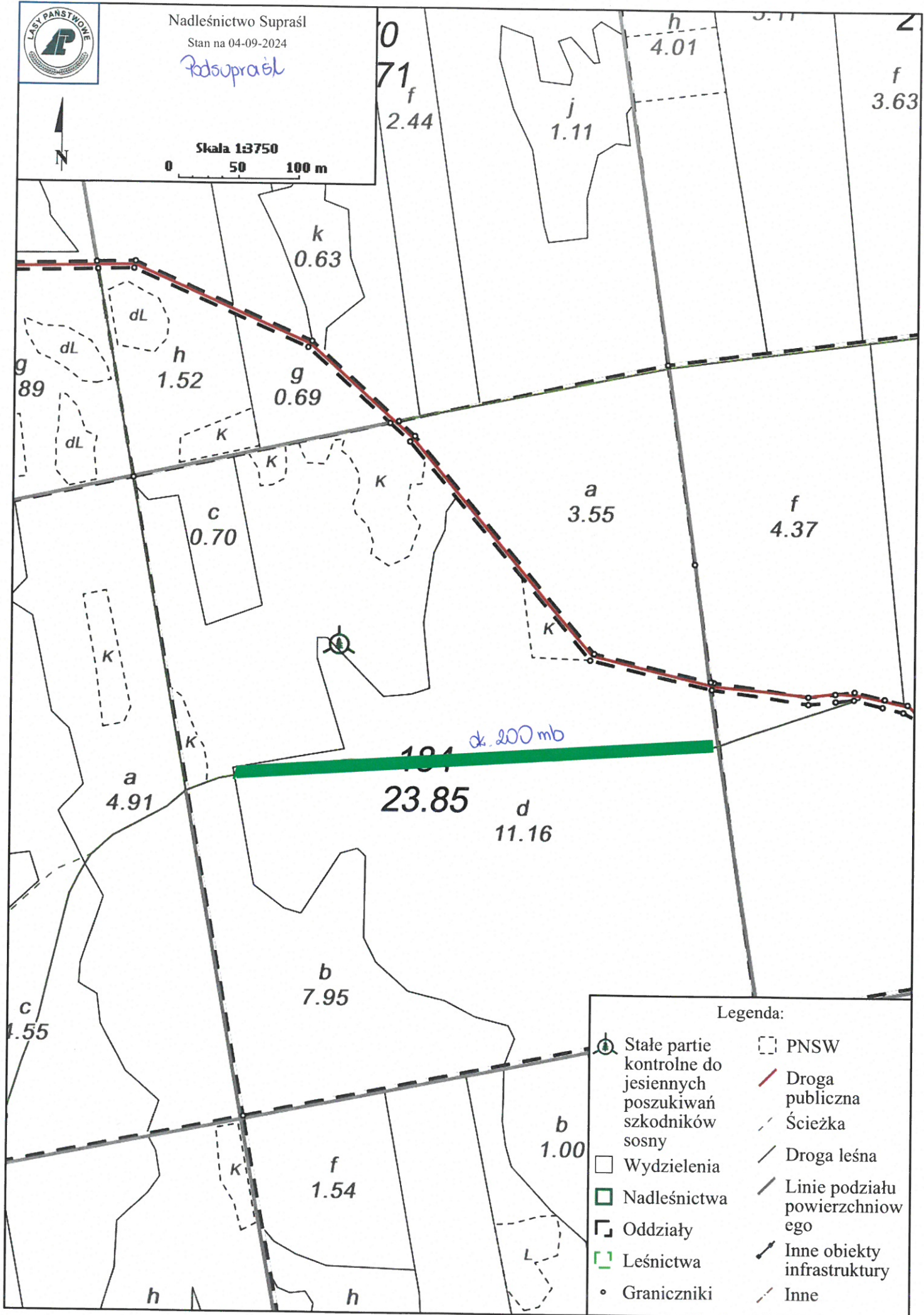
Stan na 04-09-2024

*Podsupraśl*



Skala 1:3750

0 50 100 m



Legenda:

- |  |  |  |                                 |
|--|--|--|---------------------------------|
|  | Stale partie kontrolne do jesiennych poszukiwań szkodników sosny |  | PNSW                            |
|  | Wydzielenia  |  | Droga publiczna                 |
|  | Nadleśnictwa   |  | Ścieżka                         |
|  | Oddziały   |  | Droga leśna                     |
|  | Leśnictwa  |  | Linie podziału powierzchniowego |
|  | Graniczniki  |  | Inne obiekty infrastruktury     |
|  |  |  | Inne                            |





Drogi do naprawy w l.  
Borki  
Nadleśnictwo Supraśl  
Borki  
Stan na 04-09-2024



Skala 1:3018  
0 25 50 m

327  
29.45

d  
4.94

1 - K

f  
2.54

70mb

i  
3.33

h  
1.77

g  
1.43

c  
10.69

d  
2.74

336  
44.13

f  
5.95

g  
1.21

2 - Go

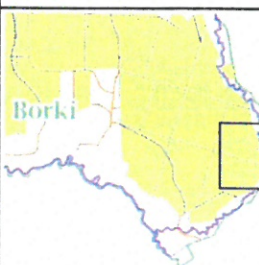
1 - Go

2 - Go

1 - Go

#### Legenda:

- |   |  |
|---|--|
| Oddziały  | PNSW                                   |
| Powierzchniow<br>e osobliwości<br>przyrodnicze<br>Wydzielania | Droga<br>publiczna                     |
| Inne obiekty  | Droga leśna                            |
| Nadleśnictwa  | Rzeki                                  |
| Miejsca kultu<br>religijnego                                  | Droga leśna                            |
| Ambona  | Linie podziału<br>powierzchniow<br>ego |
| Leśnictwa   | Inne obiekty<br>infrastruktury         |
| Graniczniki   | Inne                                   |
|   | Inne obiekty                           |





odcinek drogi do  
podsypiania 130mb  
Nadleśnictwo Supraśl

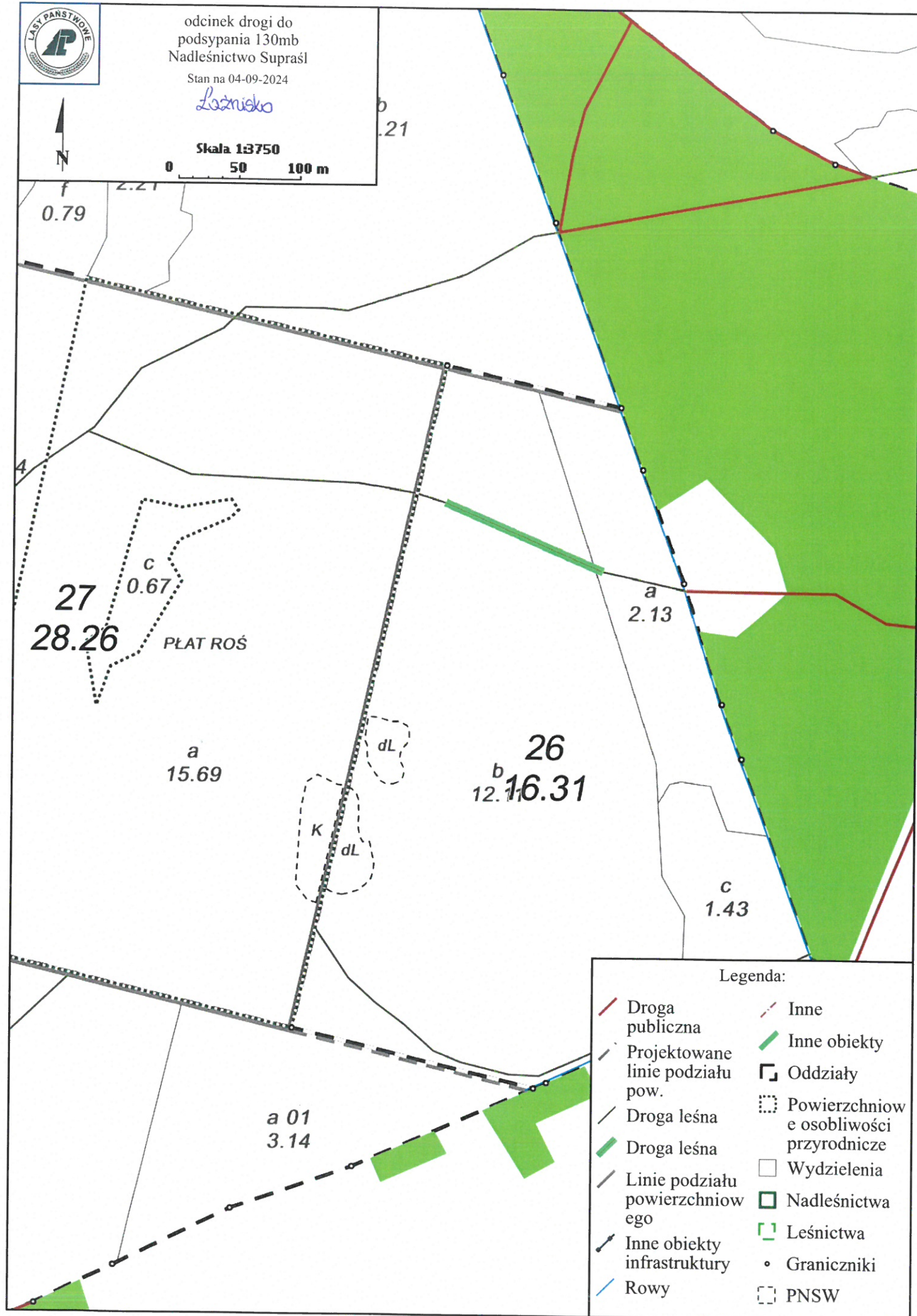
Stan na 04-09-2024

*Łozniśko*



Skala 1:3750

0 50 100 m







Nadleśnictwo Supraśl

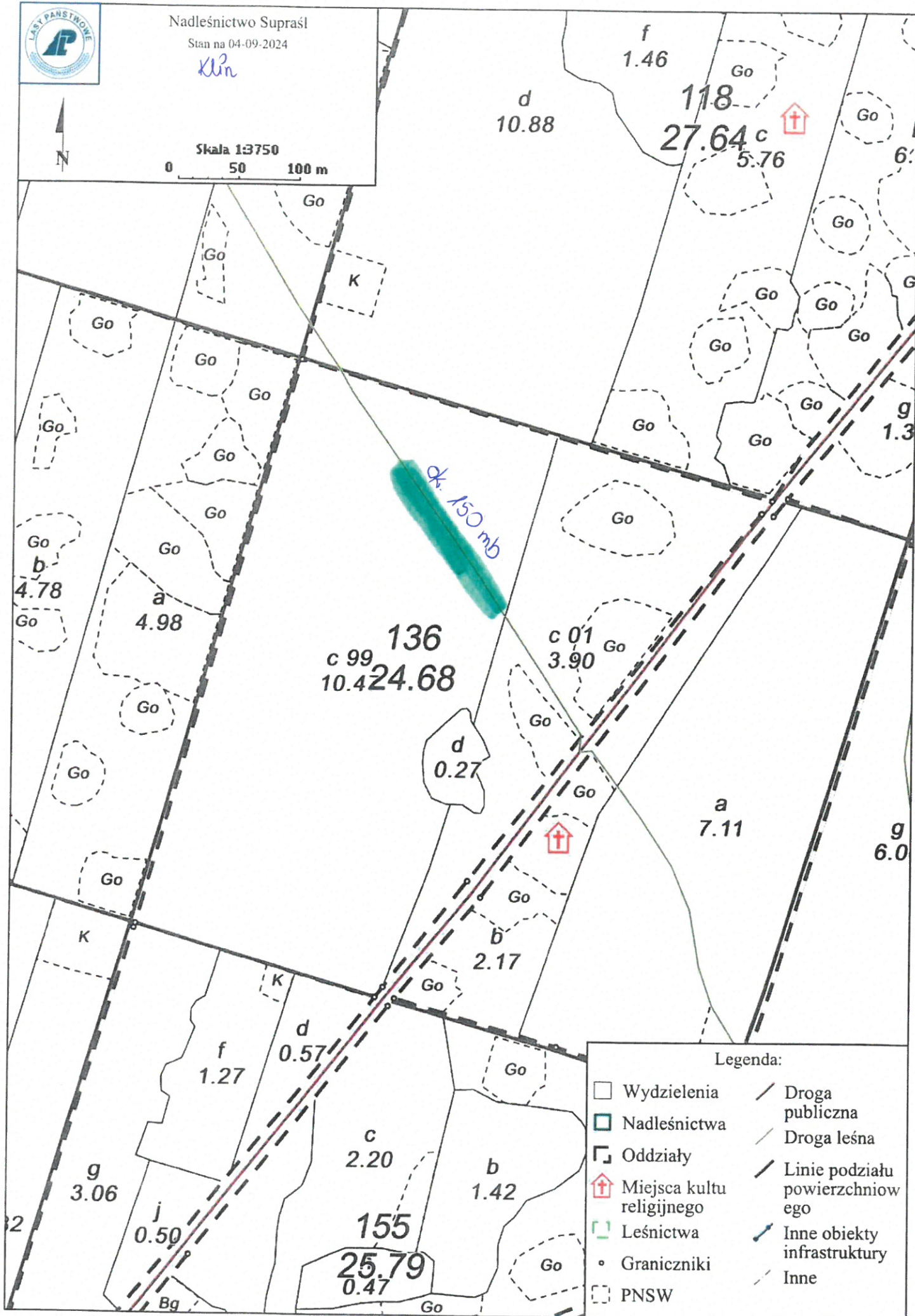
Stan na 04-09-2024

*Kln*



Skala 1:3750

0 50 100 m







Nadleśnictwo Supraśl

Stan na 03-09-2024

Kopna Góra



Skala 1:3750

0 50 100 m

ROŚ

0.91

i  
1.84

c  
3.68

80 mb

256  
28.53  
0.71

f  
3.31

g  
4.39

255  
26.67  
d  
3.15

j  
0.57

i  
2.50

a  
0.95

f  
4.73

h  
1.99

h  
1.14

d  
2.56

c  
1.20

k  
0.72

a  
2.78

ZEREMIA

j  
1.33

b  
1.39

g  
2.47

i  
0.92

h  
1.11

267  
25.63  
g  
2.30

i  
01  
1.48

i  
1.45

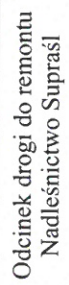
n  
1.19

m  
1.25

Legenda:

- |   |                                 |
|---|---------------------------------|
| Oddziały                                | PNSW                            |
| Powierzchniowe osobliwości przyrodnicze | Droga leśna                     |
| Wydzielienia                            | Linie podziału powierzchniowego |
| Nadleśnictwa                            | Inne obiekty infrastruktury     |
| Punktowe osobliwości przyrodnicze       | Rowy                            |
| Punktowe obiekty użytkownika            | Inne                            |
| Leśnictwa                               | Liniowe obiekty użytkownika     |
| Graniczniki                             | Działki zrębowe                 |



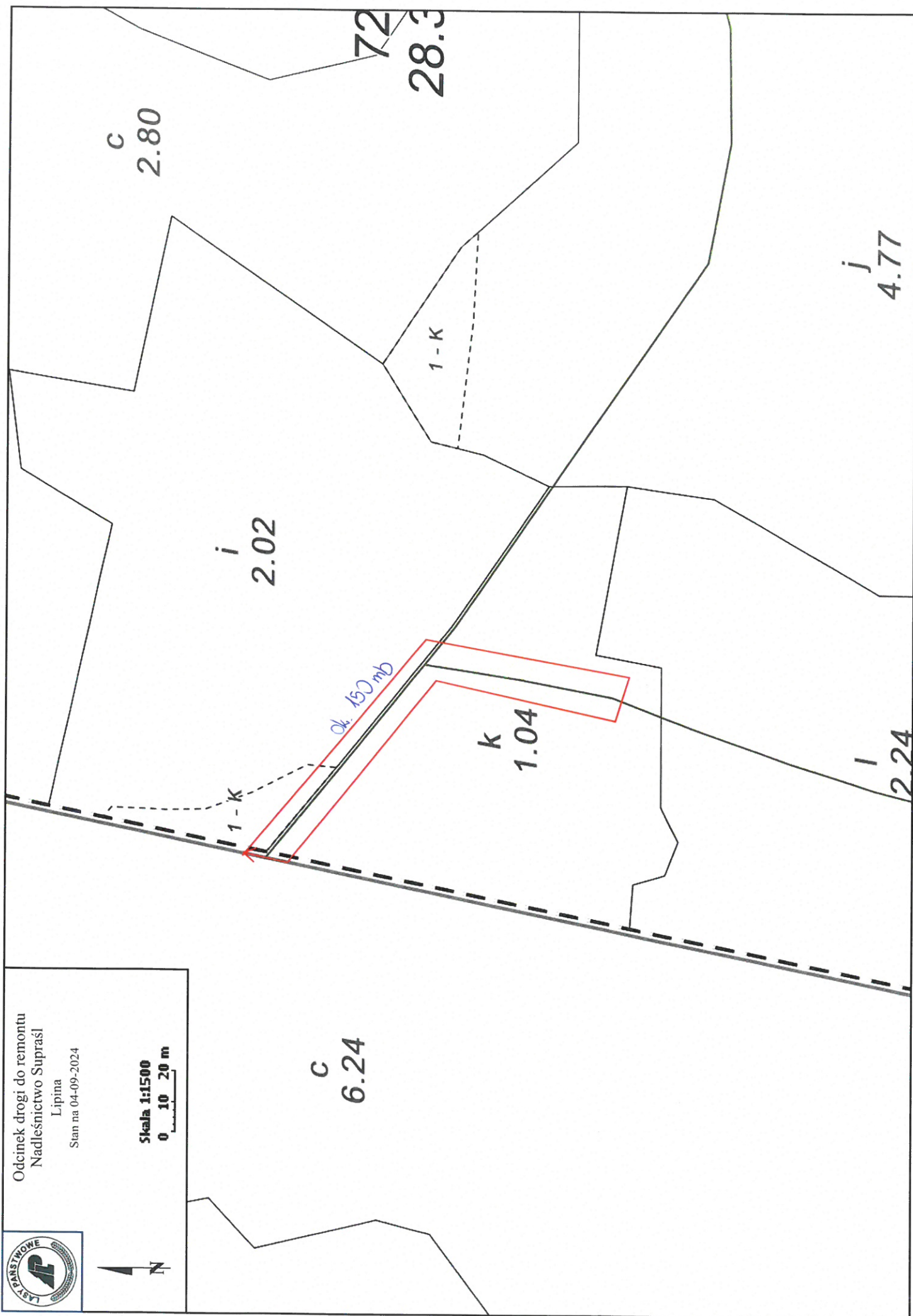


Lipina

Stan na 04-09-2024

Skala 1:1500

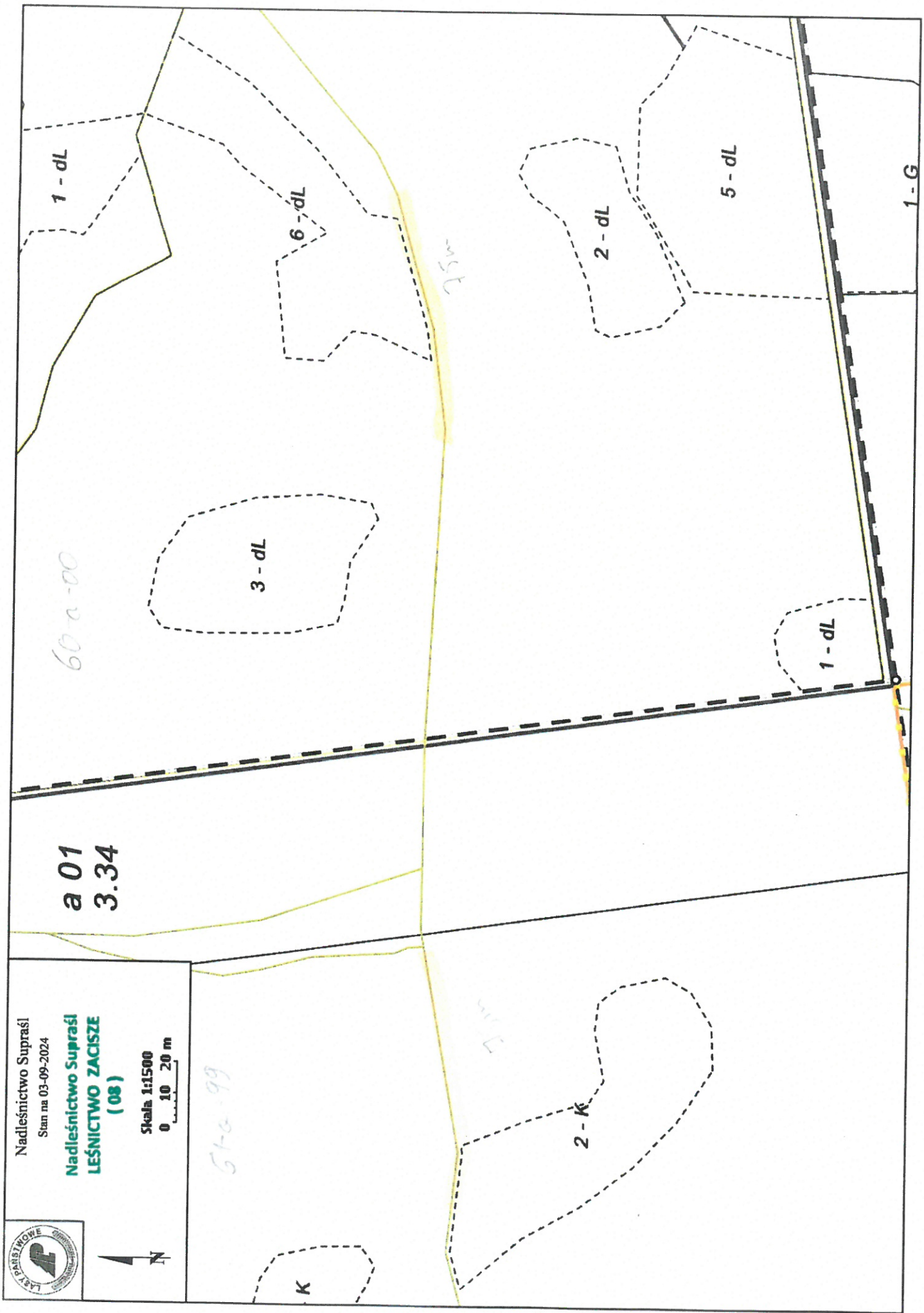
0 10 20 m



Nadleśnictwo Supraśl  
Stan na 03-09-2024

Nadleśnictwo Supraśl  
LEŚNICTWO ZACISZE  
(08)

Skala 1:1500  
0 10 20 m







Nadleśnictwo Supraśl

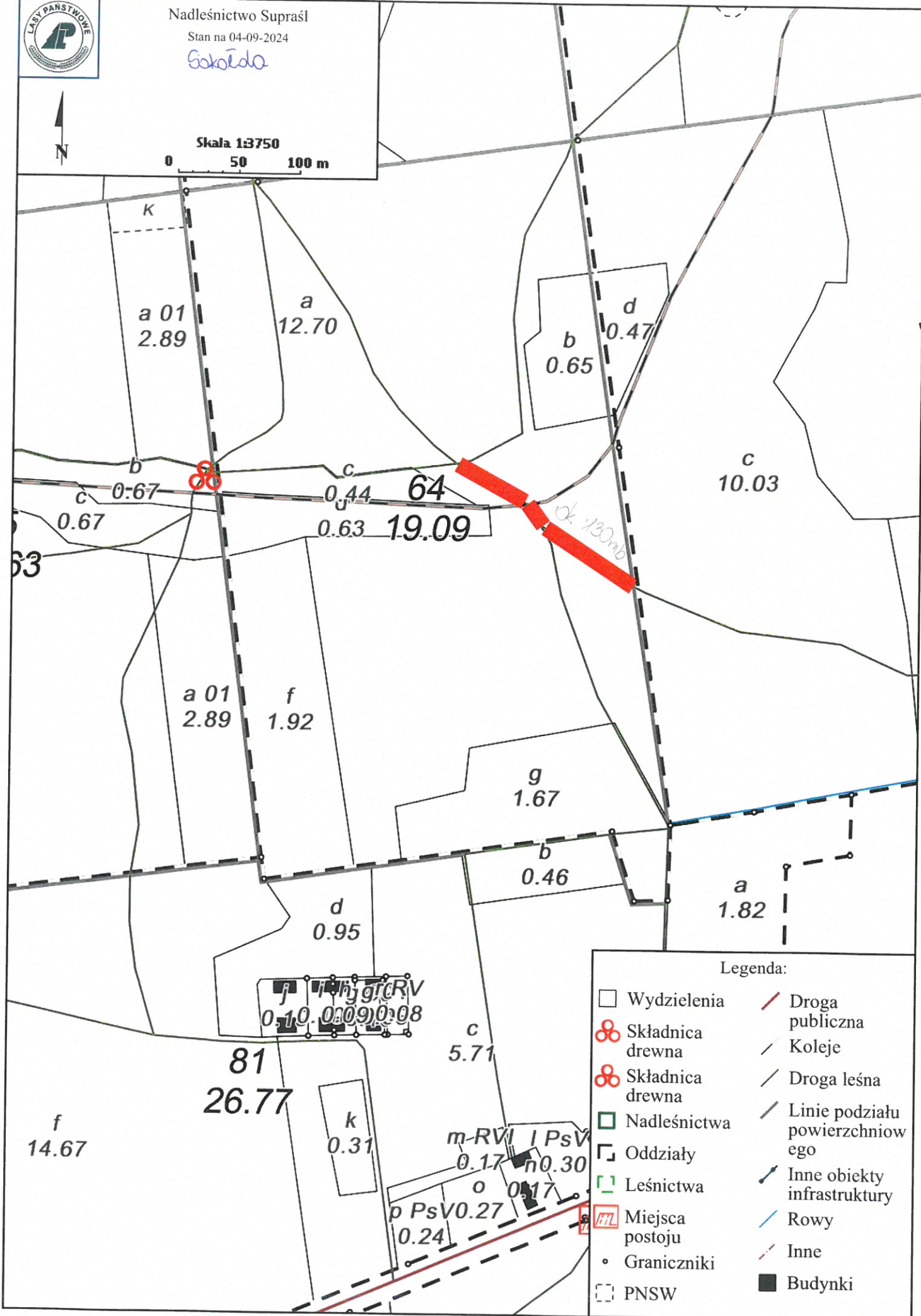
Stan na 04-09-2024

*Sokolka*



Skala 1:3750

0 50 100 m



Legenda:

- |                    |                                   |
|--------------------|-----------------------------------|
| □ Wydzielenia      | — Droga publiczna                 |
| ⊗ Składnica drewna | — Koleje                          |
| ⊗ Składnica drewna | — Droga leśna                     |
| □ Nadleśnictwa     | — Linie podziału powierzchniowego |
| □ Oddziały         | — Inne obiekty infrastruktury     |
| □ Leśnictwa        | — Rowy                            |
| □ Miejsca postoju  | — Inne                            |
| • Graniczniki      | ■ Budynki                         |
| □ PNSW             |                                   |



Deoga do remontu  
Nadleśnictwo Supraśl  
Krasne oddz.229-b-00  
Stan na 05-09-2024



Skala 1:3000  
0 25 50 m

229  
26.91

26



1 - Go

g  
3.26

d  
2.46

h  
7.10

b  
2.74

f  
1.50

1 - Go

j  
0.64

a  
2.12

ok. 130 mb

1 - dL

b  
9.68

252  
16.11

251  
18.33

Legenda:

- |  |                                 |
|--|---------------------------------|
| Oddziały                               | Droga publiczna                 |
| Powierzchniowe osłabienia przyrodnicze | Droga leśna                     |
| Wydzielenia                            | Droga leśna                     |
| Inne obiekty                           | Linie podziału powierzchniowego |
| Nadleśnictwa                           | Linie energetyczne              |
| Pułapka feromonowa                     | Inne obiekty infrastruktury     |
| PNSW                                   | Inne                            |
| Leśnictwa                              | Inne obiekty                    |
| Graniczniki                            | Inne obiekty                    |
| PNSW                                   |                                 |

