

ZESTAWIENIE POWIERZCHNI			
Nr	Nazwa pomieszczenia	Wys. pom.	Pow.
BUDYNEK ISTNIEJĄCY			
0.1	Pomieszczenie administracyjne		9.05 m ²
0.2	Pracownia TK		27.94 m ²
0.3	Sterownia		8.83 m ²
0.4	Pok. kierownika oddziału		8.52 m ²
0.5	Pok. kierownika techników med.		8.56 m ²
0.6	Komunikacja		58.04 m ²
0.7	Pomieszczenie techniczne		12.34 m ²
0.8	Toaleta dla niepełnosprawnych		7.40 m ²
0.9	Pracownia USG		18.42 m ²
W sumie:			159.10 m ²

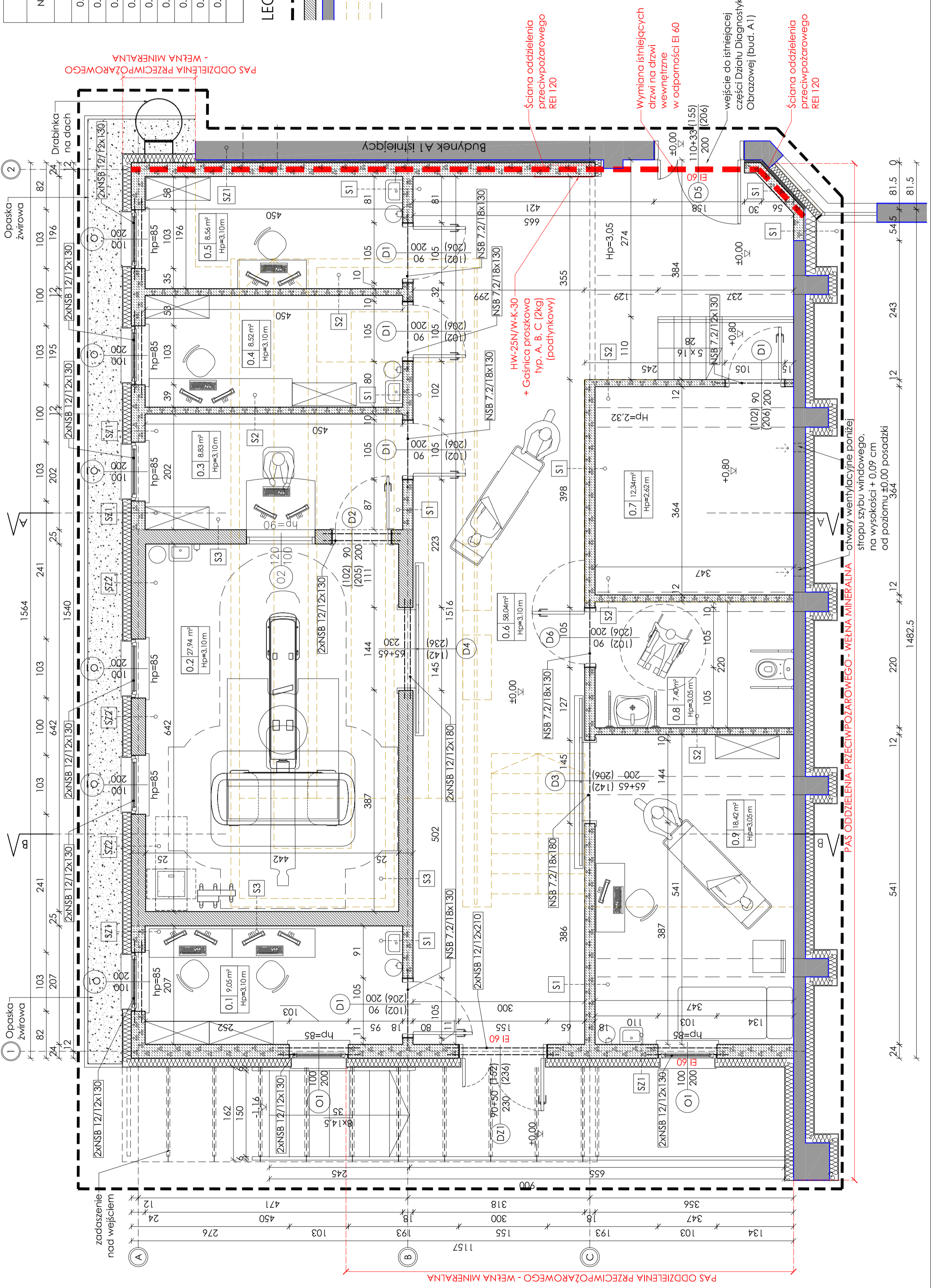
LEGENDA:

- granica opracowania
- elementy nowoproj.
- elementy istniejące
- demontaże
- rozbiórka
- ściana wydzielenia pożarowego
- hydranty wewnętrzne
- gaśnice
- kategoria zagrożenia ludzi **ZL II**
- klasa wydzielenia drzwi **EI 60**

UWAGA:

- Pozłomny posadzek należy zweryfikować i precyzyjnie wytyczyć geodezyjnie na etapie wykonawczym. Analogicznie postępować z poziomami posadzenia okien i drzwi.
- Wszystkie elementy ruchome, elementy wyposażenia, w szczególności elementy stolarki i ślusarki okiennej i drzwiowej, szklenia fasad, okładzin elewacyjnych, balustrad, poręczy i pochwyfów, odbojników wewnętrznych i innych należy zamawiać, wykonywać i montować na podstawie zweryfikowanych obmiarów rzeczywistych wykonanych na obiekcie.
- Projekt rozpatrywać łącznie z projektami branżowymi, a zwłaszcza w części dotyczącej zaistniałe wątpliwości wyjaśnić z projektantem.
- Wymiary i rzędnice sprawdzić na budowie, a zaistniałe rozbieżności wyjaśnić z projektantem.
- Przed zamówieniem stolarki okiennej i drzwiowej należy bezwzględnie zmierzyć wszystkie otwory.

Biurowie Obsługi Budownictwa Mariusz Fabjanowski 50-323 Wrocław, ul. Kluczborska 13/1 tel./fax(071) 3459264			
Investor	Wojewódzki Szpital Specjalistyczny im. J. Gromkowskiego		
Adres	ul. Koszarowa 5, 51-149 Wrocław		
Obiekt	Pracownia Tomografii USG		
Adres	ul. Koszarowa 5, 51-149 Wrocław		
Adres geod.	Obręb Kartowice AM-16, dz. nr 6/51		
Temat projektu	Do budowa pracowni tomografii komputerowego do budynku "A-1" Wojewódzkiego Szpitala Specjalistycznego im. J. Gromkowskiego we Wrocławiu		
Temat rysunku	RZUT		
Imię i nazwisko	Data	Nr upr.	Podpis
Architektura:	10.2018	294/94/UW	
Sprawdził:	10.2018	25/03/DOIA	
Współpraca:	10.2018	84/DSOKK/2017	
Współpraca:	10.2018	-	
Konstrukcja:	10.2018	145/DOŚ/05	
Sprawdził:	10.2018	201/DOŚ/09	
Współpraca:	10.2018	-	
BOB/18/39	1:50	PW	Arch. A-01
Nr projektu	Skala	Stadium	Branża
			Nr rysunku



PAS ODDZIELENIA PRZECIWPÓŻAROWEGO - WĘTNA MINERALNA otwory wentylacyjne poniżej stropu szczytu nad oknami, na wysokości +0,09 cm od poziomu ±0,00 posadzki

PAS ODDZIELENIA PRZECIWPÓŻAROWEGO - WĘTNA MINERALNA