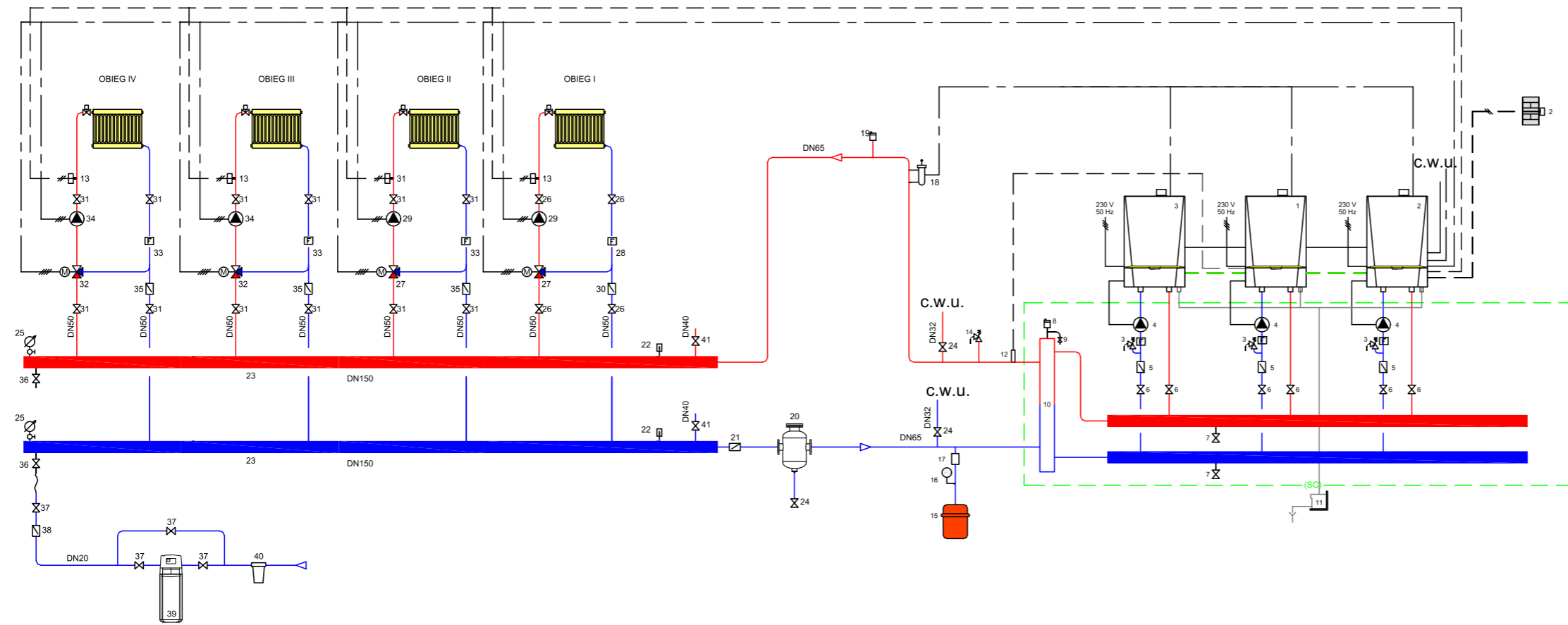


## Schemat technologii kotłowni



| Lp. | Nazwa urządzenia                                       | jedn. miary | ilość |
|-----|--|-------------|-------|
| 1   | Kocioł gazowy kondensacyjny 65kW                       | kpl.        | 3     |
| 2   | Czujnik temperatury zewnętrznej                        | szt.        | 1     |
| 3   | Zawór bezpieczeństwa 3 bary - skład systemu kaskady LV | szt.        | 2     |
| 4   | Pompa kotłowa - skład systemu kaskady LV               | szt.        | 2     |
| 5   | Zawór zwrotny - skład systemu kaskady LV               | szt.        | 2     |
| 6   | Zawór odcinający - skład systemu kaskady LV            | szt.        | 4     |
| 7   | Zawór spustowy - skład systemu kaskady LV              | szt.        | 2     |
| 8   | Odpowietrznik automatyczny - skład systemu kaskady LV  | szt.        | 1     |
| 9   | Spust ręczny - skład systemu kaskady LV                | szt.        | 1     |
| 10  | Sprzęgło hydrauliczne - skład systemu kaskady LV       | szt.        | 1     |
| 11  | Neutralizator kondensatu SA3                           | szt.        | 1     |
| 12  | Czujnik kaskady  | szt.        | 1     |
| 13  | Czujnik temperatury obiegu                             | szt.        | 3     |
| 14  | Zawór bezpieczeństwa 3 bary typ 1915 DN32              | szt.        | 1     |
| 15  | Naczynie wzbiorcze przeponowe Reflex N200              | szt.        | 1     |
| 16  | Manometr   | szt.        | 1     |
| 17  | Złącze samoodcinające SU                               | szt.        | 1     |
| 18  | Czujnik niskiego poziomu wody SYR933                   | szt.        | 1     |
| 19  | Odpowietrznik automatyczny DN15                        | szt.        | 1     |
| 20  | Filtroodmulnik DN 65                                   | szt.        | 1     |
| 21  | Zawór zwrotny DN65                                     | szt.        | 1     |
| 22  | Termometr  | szt.        | 2     |
| 23  | Rozdzielacz DN150                                      | szt.        | 2     |
| 24  | Zawór odcinający DN32 na obieg c.w.u.                  | szt.        | 2     |
| 25  | Manometr   | szt.        | 2     |
| 26  | Zawór odcinający DN50                                  | szt.        | 4     |
| 27  | Zawór mieszający 3-drogowy DN 40                       | kpl.        | 4     |
| 28  | Filtr siatkowy DN 50                                   | szt.        | 1     |
| 29  | Pompa obiegowa c.o. Hp = 5m, Q=3,5m3/h                 | szt.        | 2     |
| 30  | Zawór zwrotny DN50                                     | szt.        | 1     |
| 31  | Zawór odcinający DN50                                  | szt.        | 10    |
| 32  | Zawór mieszający 3-drogowy                             | kpl.        | 1     |
| 33  | Filtr siatkowy DN 50                                   | szt.        | 3     |
| 34  | Pompa obiegowa c.o. Hp = 3,5 m Q=2,5m3/h               | szt.        | 2     |
| 35  | Zawór zwrotny DN50                                     | szt.        | 2     |
| 36  | Spust ręczny DN20                                      | szt.        | 2     |
| 37  | Zawór odcinający DN20                                  | szt.        | 4     |
| 38  | Zawór zwrotny DN 20                                    | szt.        | 1     |
| 39  | Stacja uzdatniania                                     | kpl.        | 1     |
| 40  | Filtr mechaniczny z wkładem                            | szt.        | 1     |
| 41  | Przyłącz rezerowy DN 40 z zaworem DN 40                | szt.        | 2     |