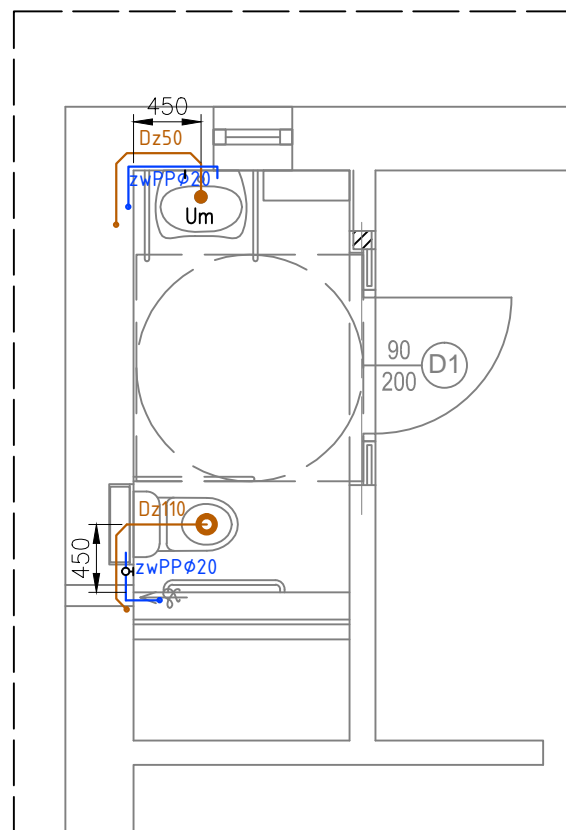
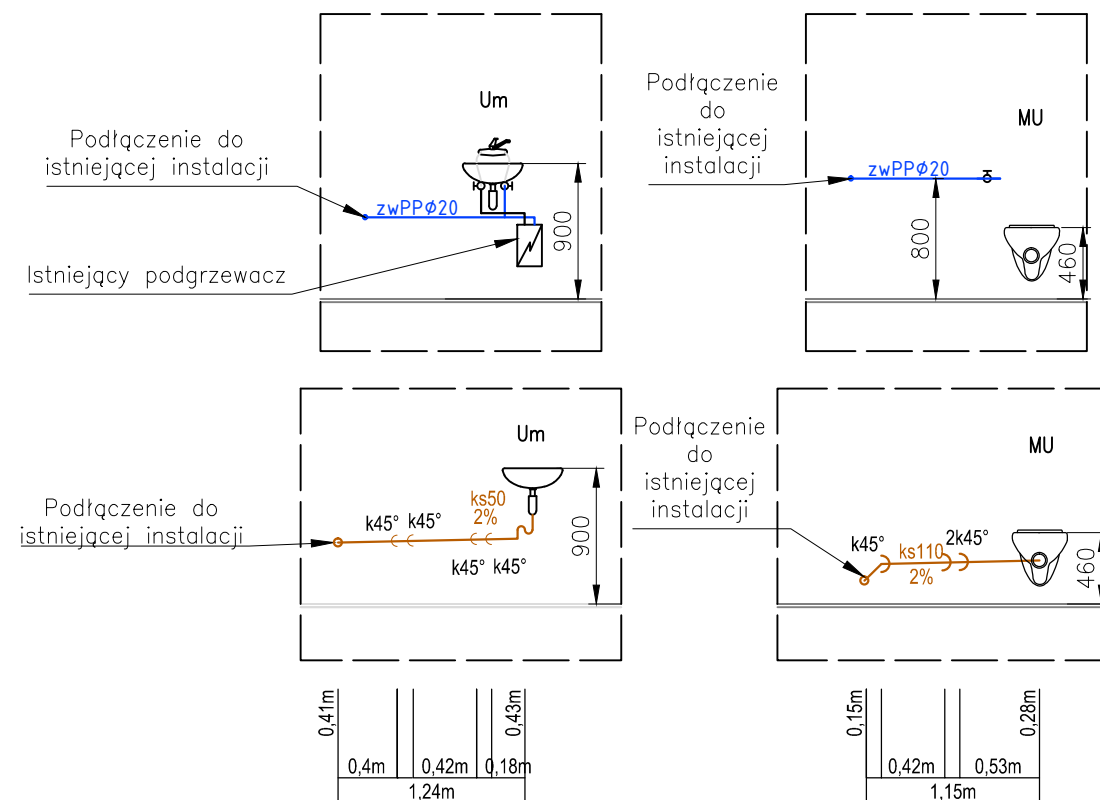


## RZUT 1:50



## ROZWIĘCIE INSTALACJI WOD-KAN 1:50



### OZNACZENIA:

**zwPPØ32** PRZEWÓD INSTALACJI WODY ZIMNEJ O ŚREDNICY Ø32

**cwPPØ32** PRZEWÓD INSTALACJI WODY CIEPŁEJ O ŚREDNICY Ø32

**Dz160** PRZEWÓD INSTALACJI KANALIZACJI SANITARNEJ O ŚREDNICY Ø160

○ ZAWÓR KULOWY

Um UMYWALKA Z BATERIĄ

MU MISKA USTĘPOWA

### UWAGI:

- ZESTAWIENIE MATERIAŁÓW W CZĘŚCI OPISOWEJ PROJEKTU.
- PRZED ROZPOCZĘCIEM WYKONYWANIA PRAC NALEŻY PONOWNIE ZINWENTARYZOWAĆ WYSOKOŚCIOWO PRZEWODY. UKŁAD DOPASOWAĆ DO ZMIERZONYCH RZĘDNYCH.
- PRZEJŚCIA PRZEWODÓW INSTALACJI PRZEZ PRZEGRODY WYKONAĆ W RURACH OCHRONNYCH I USZCZELNIĆ ELASTYCZNĄ MASĄ WODOODPORNĄ.
- INSTALACJĘ WODY ZIMNEJ WYKONAĆ Z RUR PP-R TYP 3 ŁĄCZONYCH PRZEZ ZGRZEWANIE.
- INSTALACJĘ WODY CIEPŁEJ, WYKONAĆ Z RUR PP-R TYP 3 STABI ŁĄCZONYCH PRZEZ ZGRZEWANIE.
- INSTALACJĘ WODY ZIMNEJ, CIEPŁEJ, PROWADZIĆ W OTULINACH TERMOIZOLACYJNYCH
- INSTALACJĘ KANALIZACJI SANITARNEJ WYKONAĆ Z RUR PVC LUB PE.
- PRZEWODY POZIOME KANALIZACJI SANITARNEJ PROWADZIĆ ZE SPADKIEM MIN. 2%.
- INSTALACJE WEWNĘTRZNE NADPOSAZKOWE KANALIZACJI SANITARNEJ WYKONAĆ NA MONTAŻU NATYNKOWO PO USYTUOWANIU PRZYBORÓW SANITARNYCH.
- PODŁĄCZENIE WODY WODOCIĄGOWEJ I KANALIZACJI WYKONAĆ DO ISTNIEJĄCYCH PRZEWODÓW.
- DO PODPIERANIA I MOCOWANIA INSTALACJI STOSOWAĆ SYSTEMOWE ROZWIĄZANIA FIRM SPECJALIZUJĄCYCH SIĘ W TYM ZAKRESIE. OBLICZENIA I PROJEKT W ZAKRESIE DOSTAWY.
- W UZASADNIONYCH PRZYPADKACH DOPUSZCZA SIĘ ZMIANĘ TRASY PRZEWODÓW PRZY ZACHOWANIU WYMAGAŃ TECHNOLOGICZNYCH STAWIANYM INSTALACJI.
- OPRACOWANIE ROZPATRYWAĆ ŁĄCZNIE Z POZOSTAŁYMI BRANŻAMI.

		<b>Pracownia projektowa A.F.PROJEKT</b> 44-100 Gliwice, ul. Świętej Katarzyny 2/5 kom./tel. 604 842 926/ 32 793 03 22 e-mail: afprojekt@vp.pl	
		INWESTOR Zarząd Budynków Miejskich II Towarzystwo Budownictwa Społecznego Sp. z o.o. ul. Warszawska 35 b, 44-100 Gliwice	
OBIEKT		Budynek mieszkalno-użytkowy ul. Warmińska 8, 44-105 Gliwice	
PROJEKT		DOSTOSOWANIE SIEDZIBY RADY DZIELNICY ŻERNIKI DLA OSÓB NIEPEŁNOSPRAWNYCH - PROJEKT PRZEBUDOWY TOALETY	
TEMAT RYSUNKU		INSTALACJA WOD.-KAN.	
PROJEKTOWAŁ		mgr. inż. KLAUDIA KLOS-KRÓTKI	
11.2023		11.2023	
nr rysunku		S1	