

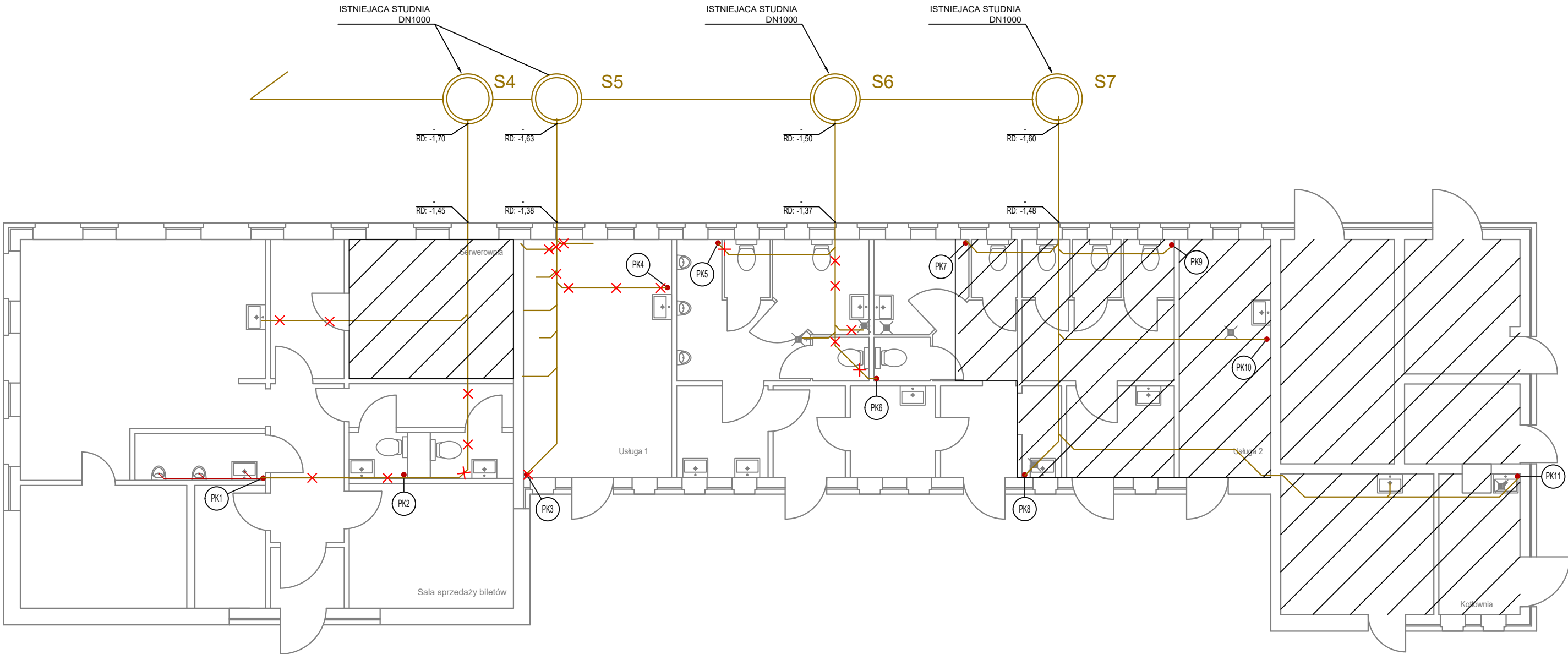
OZNACZENIA:

- ISTNIEJĄCA KANALIZACJA SANITARNA PODPOSADZKOWA
- ISTNIEJĄCA KANALIZACJA SANITARNA PROWADZONA PO ŚCIANACH
- INSTALACJE DO DEMONTAŻU
- PK1

ISTNIEJĄCY PION KANALIZACJI SANITARNEJ Ø110;  
WENTYLACJA PIONU Ø50; WYWIEWKA Ø160
- INSTALACJA POZA ZAKRESEM OPRACOWANIA

UWAGI:

1. DEMONTAŻ RUR WYKONAĆ W MIEJSCACH SKRZYŻOWAŃ Z PROJEKTOWANĄ TRASĄ KANALIZACJI SANITARNEJ PODPOSADZKOWEJ.
2. PO DEMONTAŻU I WYKONANIU NOWEJ INSTALACJI KANALIZACJI SANITARNEJ WSZYSTKIE OKŁADZINY ORAZ WARSTWY POSADZKOWE NALEŻY ODTWORZYĆ DO STANU PIERWOTNEGO.
3. WSZYSTKIE PIONY I PODEJŚCIA POD URZĄDZENIA NALEŻY ZDEMONTOWAĆ I WYMIENIĆ NA NOWE (OPRÓCZ PODEJŚCIA DO PIONU PK1).
4. PRZED PRZYSTĄPIENIEM DO REALIZACJI WSZYSTKIE WYMIARY I RZĘDNE NALEŻY SPRAWDZIĆ NA BUDOWIE.



NAZWA ZAMIERZENIA BUDOWLANEGO		
PROJEKT WYMIANY WEWNĘTRZNEJ INSTALACJI KANALIZACYJNEJ W BUDYNKU DWORCA AUTOBUSOWEGO ZTM RONDO ŚRÓDKA		
ADRES ZAMIERZENIA BUDOWLANEGO		
DWORZEC AUTOBUSOWY ZTM RONDO ŚRÓDKA UL. JANA PAWŁA II 4, POZNAŃ		
IMIE I NAZWISKO LUB NAZWA ZAMAWIAJĄCEGO ORAZ JEGO ADRES		
ZARZĄD TRANSPORTU MIEJSKIEGO W POZNANIU UL. MATEJKI 59 60-770 POZNAŃ		
GENERALNY PROJEKTANT		
Biuro Inżynierijno Projektowe <b>BIPROJEKT</b> ul. Pabianicka 26 lok.5, 04-219 Warszawa, tel.: (22) 378-12-89, e-mail: biuro@biprojekt.com.pl, www.biprojekt.net		
PROJEKTANT	NUMER UPRAWNIEN	PODPIS
mgr inż. Paweł Budziak	MAZ/0411/POOS/09	
OPRACOWANIE		
inż. Katarzyna Tymicka		
WERYFIKATOR		
mgr inż. Aneta Głowacka	MAZ/0581/PBS/17	
NAZWA RYSUNKU		
INSTALACJE KANALIZACYJNE		
RZUT PARTERU - DEMONTAŻE		
FAZA PROJEKTU		
PROJEKT TECHNICZNY		
BRANŻA	SKALA	
SANITARNA	SKALA 1:100	
DATA	NR RYSUNKU	
31.08.2023 r.	IS-02	