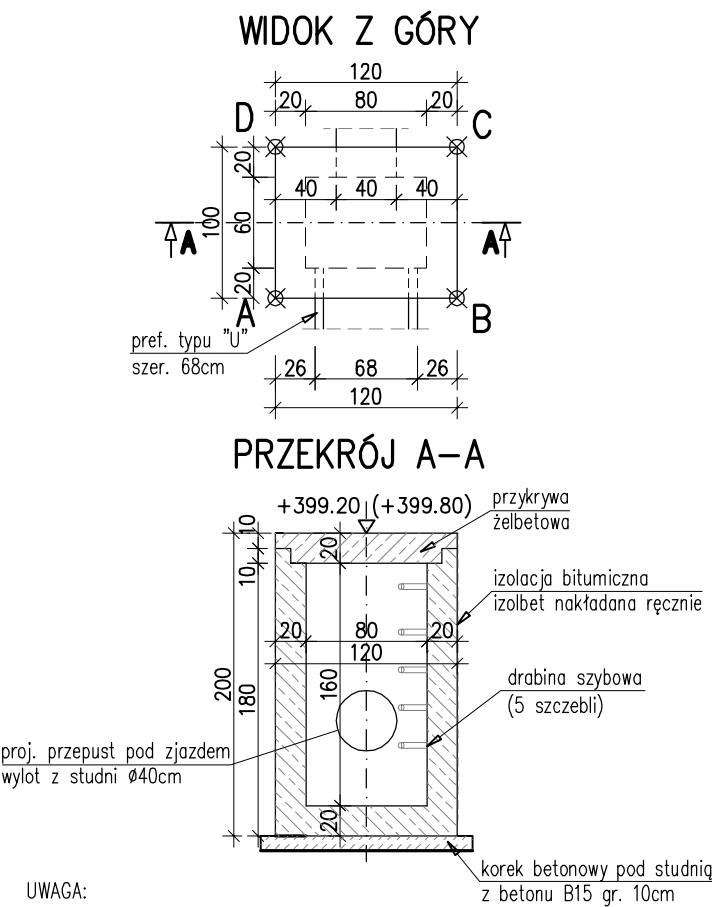


GEOMETRIA STUDNI
skala 1:50



Drabina szybowa – dane techniczne:

1. Stal ocynkowana ogniuowo
2. Szerokość wewnętrzna 40cm
3. Wysokość drabiny 1,4m
4. Ilość szczebli: 5
5. Mocowanie drabiny: kotwy 4szt.
6. Przykładowa drabina: KRAUSE NR KAT. 815927

Studnia w km 0+014,50		
A	X=7571848.13	Y=5513299.69
B	X=7571849.32	Y=5513299.53
C	X=7571849.45	Y=5513300.53
D	X=7571848.26	Y=5513300.68

Studnia w km 0+023,50		
E	X=7571849.36	Y=5513309.19
F	X=7571850.55	Y=5513309.07
G	X=7571850.66	Y=5513310.06
H	X=7571849.46	Y=5513310.19

UWAGA:
- rzędna w nawiasie dotyczy studni
w km 0+023,50.

WYKAZ ZBROJENIA						
Nr pręta	Średnica	Liczba	Długość	Długość ogólna [m]		
				A-IIIIN	A-IIIIN	
	[mm]			[szt]	[cm]	⌀6
Element: Studnia żelbetowa						
1	⌀10	8	135		10.8	
2	⌀10	50	114		57	
3	⌀10	60	94		56.4	
4	⌀10	30	365		109.5	
5	⌀6	16	68	10.88		
6	⌀10	7	75		5.25	
7	⌀10	7	95		6.65	
8	⌀10	6	95		5.7	
9	⌀10	6	115		6.9	
10	⌀10	4	100		4	
Długość razem				[m]	10.88	262.2
Masa jednostkowa				[kg/m]	0.222	0.617
Masa razem				[kg]	2.4	161.8
Masa wg stali				[kg]	2	162
Masa ogólna				[kg]	164	

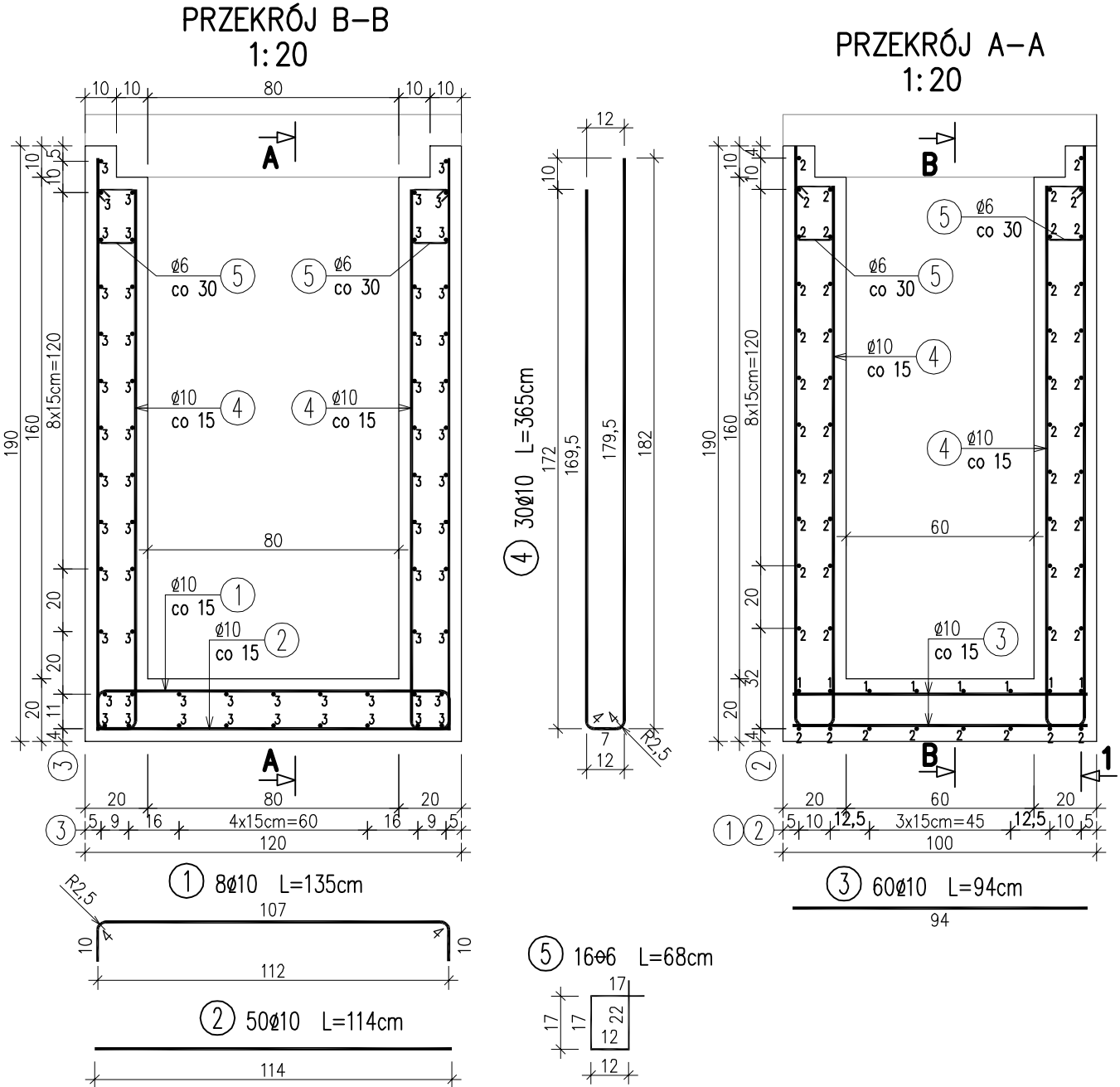
ZESTAWIENIE MATERIAŁÓW:

Beton: C25/30 (B30) V = 2,0 m3

Stal zbroj.: AIII-N G = 164 kg

UWAGA: ZESTAWIENIE WYKONANO DLA
JEDNEJ STUDNI WRAZ Z POKRYWĄ

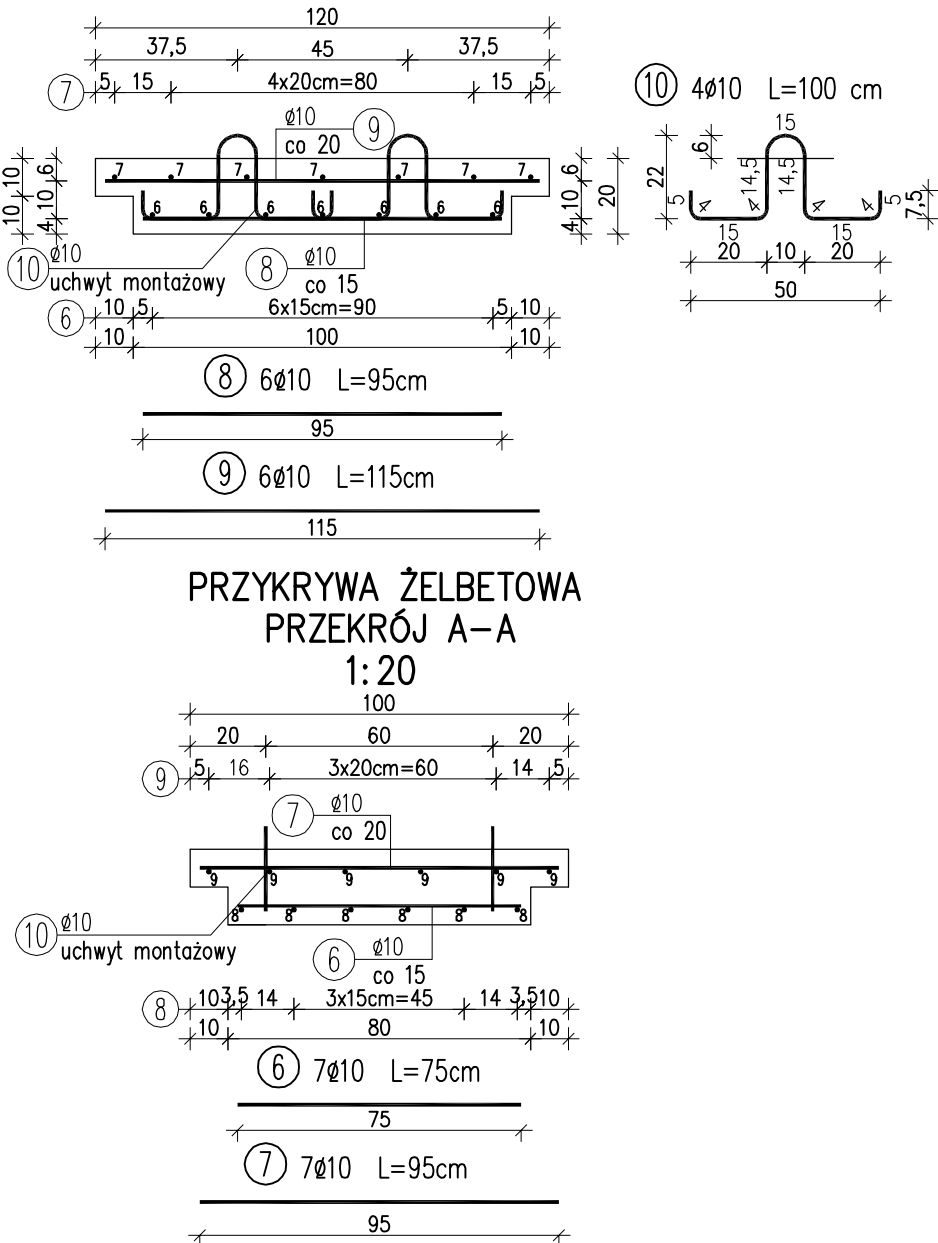
ZBROJENIE STUDNI
skala 1:20



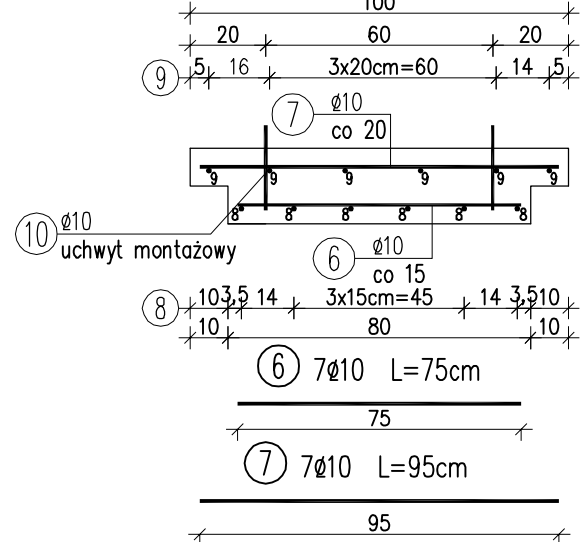
UWAGI:

1. Zestawienie stali wykonano dla studni monalitycznej w km 0+014.50, zbrojenie studni w km 0+023,50 wykonać analogicznie.
2. Wymiary prętów podano w ich osiach.
3. Minimalna otulina wynosi 3cm.
4. Podano maksymalne długości prętów w miejscu lokalizacji elementów odwodnienia, pręty odpowiednio dociąć dostosowując ich długości do kształtu tych elementów.

PRZYKRYWA ŻELBETOWA
PRZEKRÓJ A-A
1:20



PRZYKRYWA ŻELBETOWA
PRZEKRÓJ A-A
1:20



Biuro Projektowe: "BARTOM"		mgr inż. Rafał Leń Stara Wieś 542 36-200 Brzozów	NIP 686-108-46-74 REGON 370511449	nr tel. (013) 43 427 49 tel. kom. 607 809 662
Inwestor: Starostwo Powiatowe w Brzozowie		Lokalizacja: BLIZNE		
Opracowanie: PROJEKT WYKONAWCZY		Nr umowy: Umowa		
Zadanie: Wykonanie Projektu budowlanego w ramach zadania pn.: „Zabezpieczenie osuwiska w ciągu drogi powiatowej Nr 2063R Blizne - Gołcowa w km 1+838 - 1+913 wraz z odbudową drogi w km 1+830 - 1+915 w miejscowości Blizne”		Rysunek: GEOMETRIA I ZBROJENIE STUDNI ŻELBETOWYCH W KM 0+014,50 ORAZ W KM 0+023,50		
Funkcja: Tytuł, imię i nazwisko:		Nr uprawnień:	Podpis:	Data:
Projektant: mgr inż. Rafał LEŃ		PDK/0107/POOM/10 PDK/0202/POOD/12		11.2019
Opracowujący: mgr inż. Paweł KARKUT				11.2019
Pracownia projektowa:		" BARTOM " Projektowanie, Nadzory, Kontrole techniczne w zakresie dróg i mostów		Skala: 1:20 1:50
				Nr rys. 9