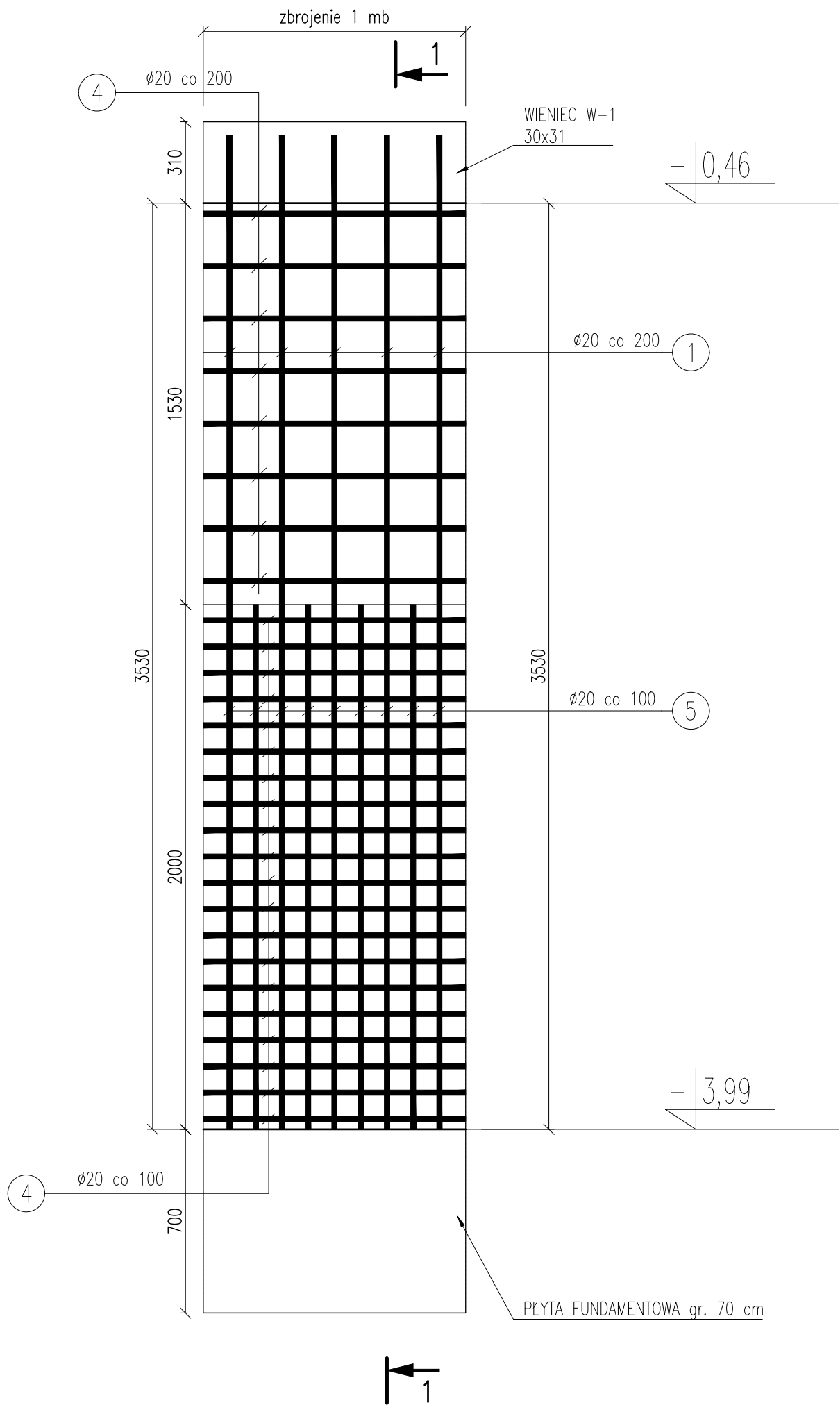


ŚCIANA FUNDAMENTOWA SF-1

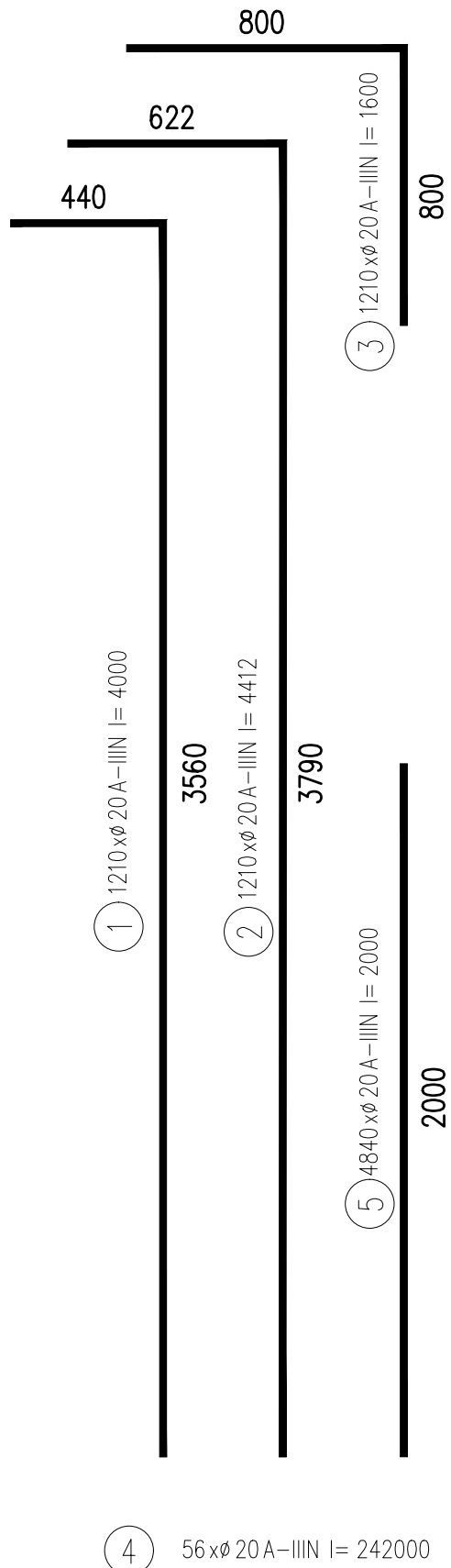
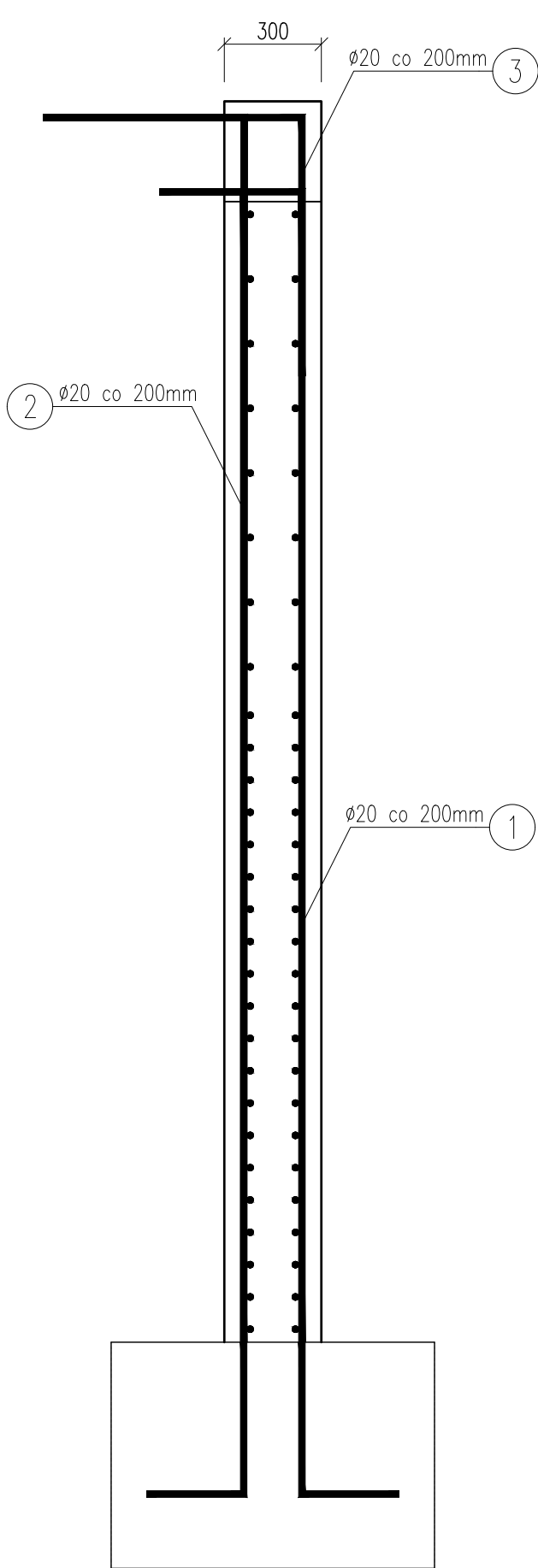
skala 1:20
1 szt.

DŁUGOŚĆ: 220 m



Przekrój 1-1

skala 1:20



WYKAZ STALI ZBROJENIOWEJ – wydano z naddatkiem 10%

NAZWA ELEMENTU	NR PRETA	Ø PRETA	DŁUGOŚĆ PRETA	ILOŚĆ			RAZEM Ø20 A-IIIIN
				PRETOW W ELEM.	ELEM.	RAZEM PRETOW	
		mm	mm	szt.	szt.	szt.	m
ŚCIANA ŻELBETOWA SC-1 – 1 szt.							
1	20	20	4000	1210	1	1210	4840
2	20	20	4412	1210	1	1210	5338.5
3	20	20	1600	1210	1	1210	1936
4	20	20	242000	56	1	56	13552
5	20	20	2000	4840	1	4840	9680
RAZEM							[m] : 35346.5
MASA JEDN.							[kg/m] : 2.46
MASA							[kg] : 87125.6
MASA CAŁK.							[kg] : 87125.6

1. Beton: C30/37 W8
2. Stal zbrojeniowa: A IIIIN (B500SP)
3. OTULINA: 3 i 5cm
4. Przed przystąpieniem do prac należy dokładnie sprawdzić czy założenia projektowe dają odzwierciedlenie w rzeczywistości.
5. Rysunki sprawdzić i porównać z częściami architektonicznymi oraz instalacyjnymi

FIRMA PROJEKTOWA VITARO Sp. z o.o.

Inwestycja	BUDOWA BUDYNKU SPECJALNEGO OŚRODKA SZKOLNO-WYCHOWAWCZEGO Z INFRASTRUKTURĄ TECHNICZNĄ I ZAGOSPODAROWANIEM TERENU PRZY UL. WAPIENNEJ W PRUSZKOWIE		Data:	XI 2018
Adres inwestycji	DZIAŁKI NR EW. 114/1, 114/3, 114/4, 114/5, 114/6, 114/8 JEDNOSTKA EWIDENCYJNA 142102, 1 PRUSZKÓW, OBRĘB 0016 PRUSZKÓW UL. WAPIENNA 15-800 PRUSZKÓW			K0301
Inwestor	POWIAT PRUSZKOWSKI		Skala	1:20
Adres inwestora	UL. DRZYMAŁY 30, 05-800 PRUSZKÓW		Branża / Etap	KONS / PW
Temat rysunku	ŚCIANA FUNDAMENTOWA SF-1			
Branża Konstrukcyjna	Projektant	mgr inż. ELŻBIETA OCHOCKA nr upr. UAN-VIII 83861/136/87		
	Opracował	mgr inż. DARIUSZ CHACHULSKI		