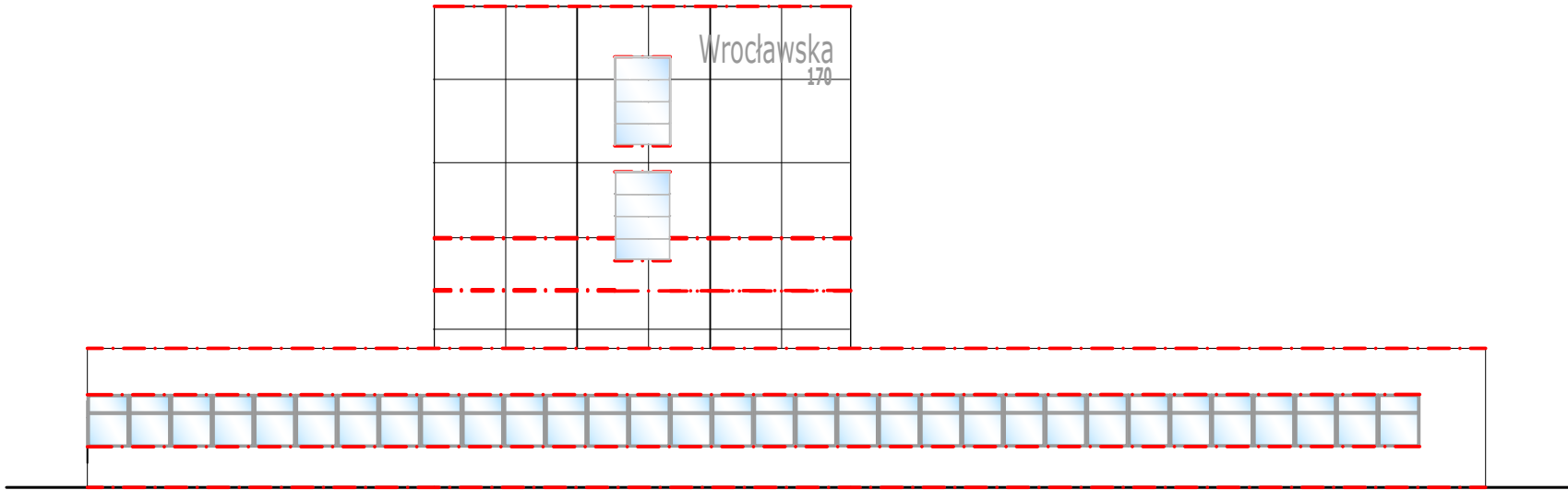


ELEWACJA ZACHODNIA



ELEWACJA WSCHODNIA



- - - - - OŚ PODKONSTRUKCJI

Wszystkie prace przygotowawcze, podstawowe, wykończeniowe, użytkowe, eksploatacyjne i konserwacyjne, związane z zastosowaniem wskazanych produktów, należy wykonywać zgodnie z instrukcjami, procedurami oraz wymogami przewidzianymi przez producentów danych produktów. Prace powinny być poprzedzone zapoznaniem się przez Wykonawcę z właściwymi kartami katalogowymi i instrukcjami producentów

Przed wykonaniem docieplenia należy każdorazowo dokonać przeglądu elementów konstrukcyjnych, do których mocowana będzie warstwa płyt. W wypadku odkrycia widocznych zmian wskazujących na problemy z nośnością elementu konstrukcyjnego np. nadmiernych ugięć, spekań, rozszczepień, itp. należy zaprzestać wykonywania prac i skontaktować się z Projektantem. Do dalszych prac można powrócić dopiero po uzyskaniu akceptacji Projektanta.

Rozwiązania, w tym w odniesieniu do kolorystyki, ostatecznie uzgodnić z Zamawiającym na miejscu budowy przed wbudowaniem.
Przeprowadzić próbę pull aut kotew.
Należy korzystać z systemu jednego producenta.

Pracownia Projektowo-Inżynierska EUROPROJEKT Dr inż. Ewa Piątek-Sierek, ul. Miedzińska 6, 85-373 Bydgoszcz					
OBIEKT/INWESTYCJA		TERMOMODERNIZACJA BUDYNKU ADMINISTRACYJNO-BIUROWEGO (BUDYNEK "A") ORAZ ZAKŁADU HIGIENY WETERYNARYJNEJ (BUDYNEK "B") WOJEWÓDZKIEGO INSPEKTORATU WETERYNARIJ W OPOLU PRZY UL. WROCŁAWSKIEJ 170 - BUDYNEK A			
ADRES INWESTYCJI		DZ.NR EWID. 17/17, OBRĘB 0081, UL. WROCŁAWSKA 170, 45-838 OPOLE			
INWESTOR		WOJEWÓDZKI INSPEKTORAT WETERYNARIJ W OPOLU, 45-838 OPOLE, UL. WROCŁAWSKA 170			
		ARCHITEKTURA		PROJEKT TECHNICZNY	
IMIĘ I NAZWISKO PROJEKTANTA		dr inż. Ewa Piątek-Sierek			
NR UPRAWNIENÍ BUDOWLANYCH		KUP/0008/POOK/13			
NAZWA RYSUNKU		SCHEMAT MOCOWANIA PROFILI		DATA: 12.12.2022r.	SKALA: 1:200
				NUMER RYSUNKU	A10
ZASTRZĘGA SIĘ WSZELKIE PRAWA, WYNIKAJĄCE Z USTAWY O PRAWIE AUTORSKIM. RYSUNEK NIE WIELEJSZY NIŻ MOŻE BYĆ PRZERYŚLOWANY. UZUPEŁNIANY LUB ODSŁAPIONY KOMUKOLWIEK BEZ PISEMNEJ ZGODY JEDNOSTKI AUTORSKIEJ, RYSUNEK OPRACOWANO W PROGRAMIE ZWCAD 2020					