

W1

ist.PVC 225

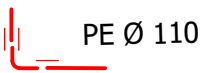


ist.PVC 225

PE 110

FW 200 szt. 2  
Z 100 szt. 1  
UMW 225 szt. 2  
T 200/ 100 szt. 1  
Tuleja KB 110 szt. 1  
Złącze elektrooporowe Ø110 - szt. 1

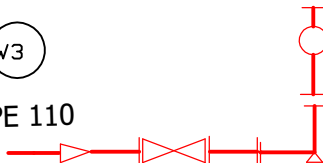
W2



ŁUK PE - 90° szt. 1

W3

PE 110



Tuleja KB 90 szt.1  
Red.PExPE 110 /90 szt.1  
Z 80 szt.1  
N 80 szt.1  
HP 80 szt.1  
FF 80 L=500 szt.1

Złącze elektrooporowe Ø110 - szt. 1

<b>BIURO PROJEKTOWE</b> inż. Lech Przybylak ul. Narutowicza 121 64-100 Leszno		ZAMAWIAJĄCY INWESTOR			
		GMINA KOBYLIN			
		OBIEKT I TREŚĆ RYSUNKU			
<b>PROJEKT FUNKCJONALNO - UŻYTKOWY</b> <b>PRZEBUDOWA SIECI WODOCIĄGOWEJ W</b> <b>MIEJSCOWOŚCI ŁAGIEWNIKI</b>		<b>SCHEMAT WĘZŁÓW</b>			
ZESPÓŁ PROJEKTOWY		PODPIS		NUMER RYSUNKU	
PROJEKTANT	inż. LECH PRZYBYŁAK uprawnienia projektowe nr 408/82/Lo	<b>Rys. 3</b>			
		DATA OPRACOWANIA	BRANŻA	STADIUM	NR OBIEKTU
		04.2022	SANIT.	PFU	