

KOP.261.12.2022

### ODPOWIEDZI NA PYTANIA DO SWZ

Dotyczy: postępowania o udzielenie zamówienia klasycznego o wartości mniejszej niż progi unijne prowadzonego w trybie podstawowym bez możliwości negocjacji p.n. Przebudowa i modernizacja infrastruktury technicznej (np. budynki, budowle, sieć energetyczna, drogi dojazdowe) w Sielinku według trzech części.

Zamawiający informuje, że działając na podstawie art. 284 ust. 1, ust. 2, ust. 6 ustawy z dnia 11.09.2019 r. - Prawo zamówień publicznych Dz.U. z 2021 poz. 1129 ze zmianami), zwanej dalej "Ustawą", udziela odpowiedzi na pytania, które wpłynęły w przedmiotowym postępowaniu:

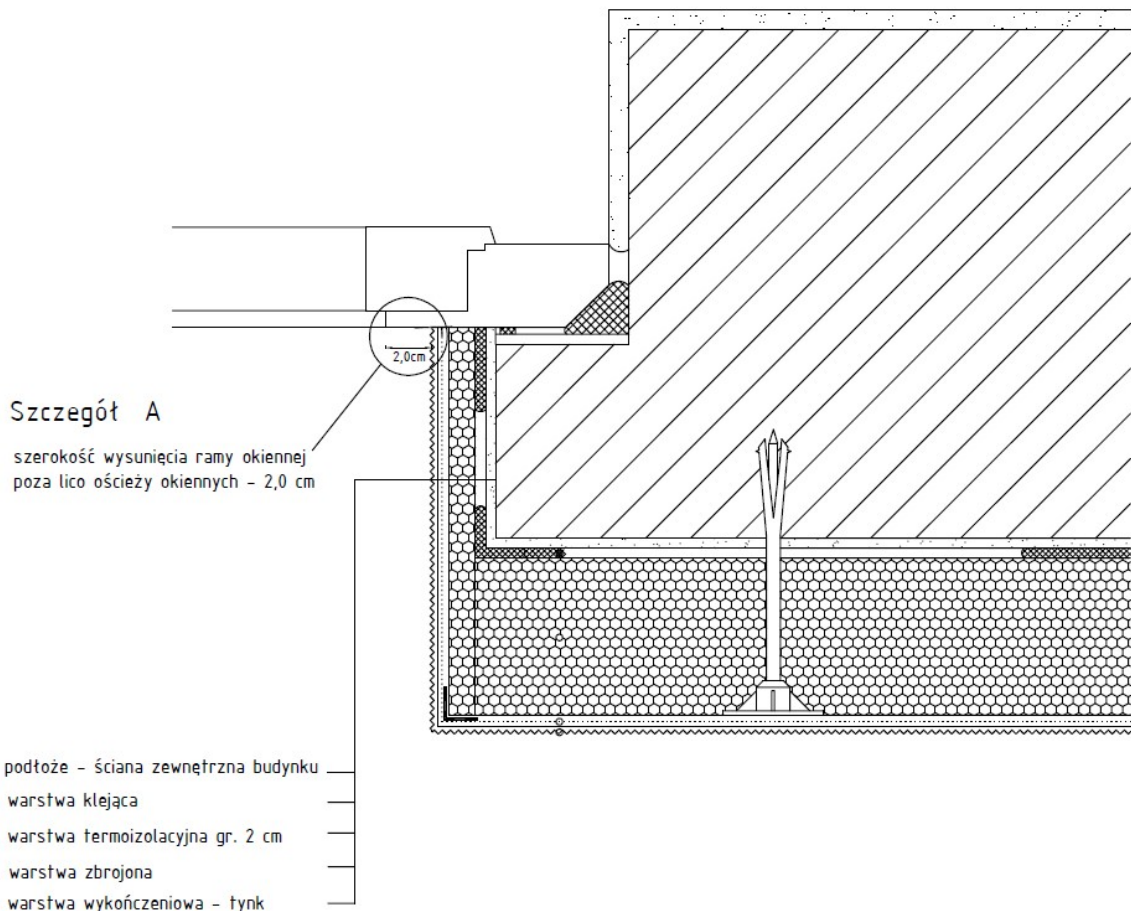
#### **Pytanie 1**

Czy zamawiający przewiduje w przyszłości ocieplenie elewacji budynku?

#### **Odpowiedź**

Tak, zamawiający dopuszcza taką możliwość. Wymiary stolarki okiennej powinny być tak dobrane, by po wykonaniu ocieplenia ościeży okiennych warstwą izolacji termicznej gr. 2 cm pozostała widoczna część ramy okiennej o szerokości ok. 2 cm.

rys. poglądowy



**Pytanie 2**

Czy w przypadku jeśli będzie zbyt duża luka pomiędzy ościeżnicą okna a ścianą, czy Zamawiający dopuszcza możliwość uzupełnienia poprzez wmurowanie np. elementów murowych z betonu komórkowego a następnie zastosowanie taśm paroszczelnych do ciepłego montażu?

**Odpowiedź**

W sytuacji gdy mamy do czynienia z szerokim węgarciem zewnętrznym należy zastosować odpowiednio dobrane, systemowe poszerzenia okienne gwarantujące prawidłowy montaż stolarki okiennej zgodnie z wymaganiami wybranego producenta.

Dostosowanie/zmiana wymiarów otworów okiennych w świetle ościeży do wymiarów stolarki okiennej poprzez przemurowanie (zastosowanie np. mineralnych płyt izolacyjnych) jest możliwa pod warunkiem uzyskania zgody projektanta.

Termin składania ofert nie ulega zmianie.

Dyrektor

// Jacek Sommerfeld