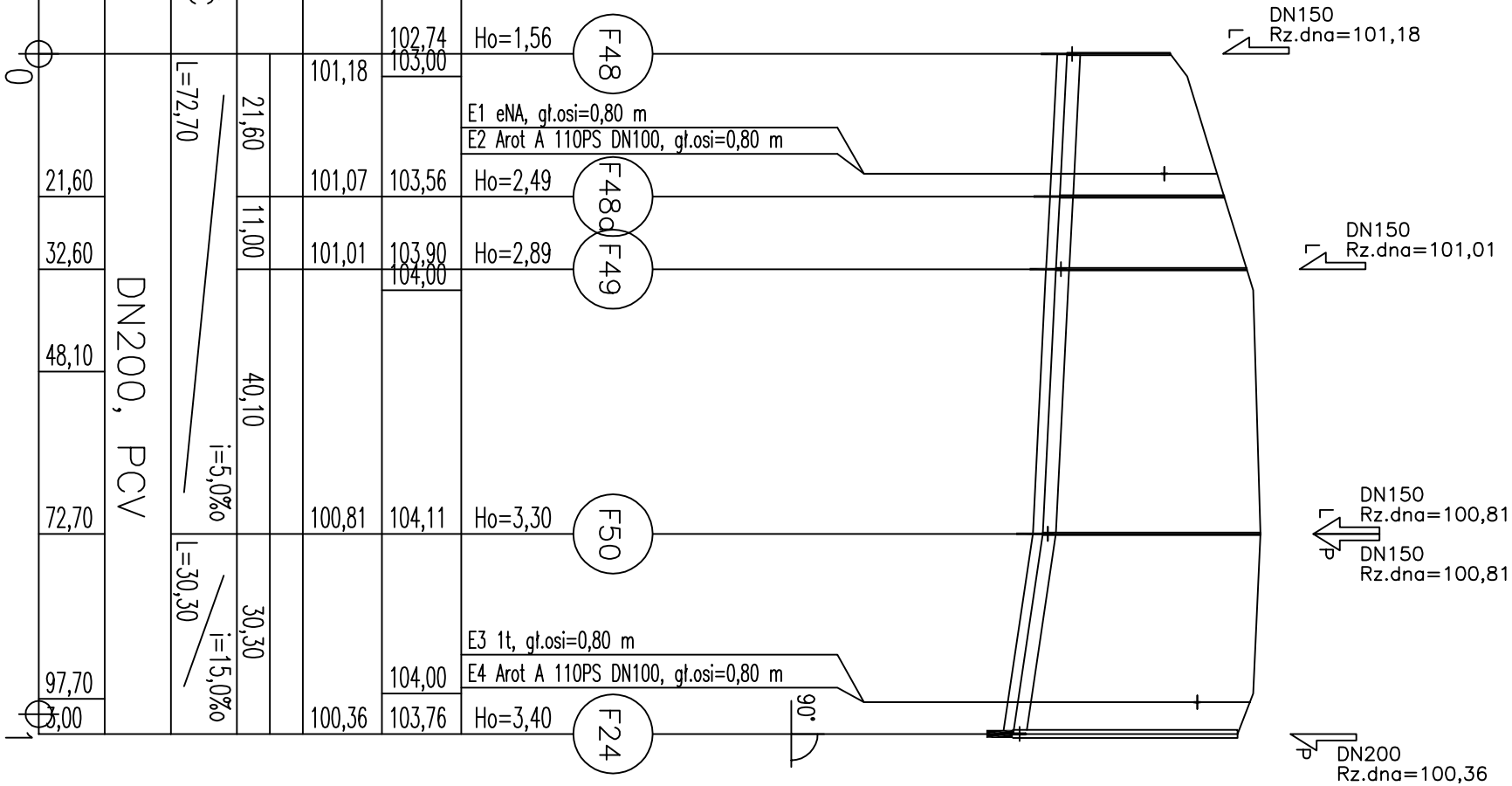


Budowa sieci kanalizacji sanitarnej w miejscowościach
Ocypel i Lubichowo (ciąg dalszy ul. Wrzosowa i Brzozowa)



- Legenda:
- A1 numer studni
 - P1 tłocznia ścieków
 - SR1 studnia rozprężna

Ho=1,70 zagłębienie dna projektowanego kanału
Hog=2,01 zagłębienie dna projektowanego kanału górnego
Hod=3,60 zagłębienie dna projektowanego kanału dolnego
dh=1,59 kaskada (różnica Hod–Hog)
E2 numer kolejny kolizji

Symbole projektowanych dopływów węzłowych:

z lewej strony

z prawej strony

Uwaga:
Wartość rzędnej oraz głębokość kolizji podano w przybliżeniu.
(np. E2 eNA, gł.osi=0,80m)

P.p.=92,00				
Rzędna istniejącego terenu	102,74	103,00	103,56	104,00
Rzędna dna proj. kanału	101,18	101,07	101,01	100,81
Długość odcinka	21,60	11,00	40,10	30,30
	i=5,0‰			
	L=72,70			
Proj. spadek kanału, odległość	L=72,70			
Proj. średnica nominalna, materiał	DN200, PCV			
Hektometr	21,60	32,60	48,10	72,70
	97,70	128,00	176,10	248,80

EcoTech Sp. z o.o. Sp. k.			
ul. Stoneczna 39A, 83-021 Wisiłina, Tel. 58 344 83 83			
Technologia dla Inżynierów			
Przedmiot rysunku		Objekt	
Profil kanalizacji grawitacyjnej.		Budowa sieci kanalizacji sanitarnej w miejscowościach Ocypel i Lubichowo (ciąg dalszy ul. Wrzosowa i Brzozowa)	
Zlewnia P6. Odcinek F48-F24		Adres	
		Ocypel, Lubichowo	
		Gmina Lubichowo	
Skala		Inwestor	
1:100/1000		Gmina Lubichowo	
Data		ul. Zbłewska 8	
29.11.2013		83-240 Lubichowo	
Nr rysunku		Uprawnienia	
Opracował:		POM/0206/POOS/08	
Anna Kaszubowska		Podpis	
WS52		Sprawdził:	
Adam Spisak		Uprawnienia	
		POM/0042/POOS/11	
		Podpis	