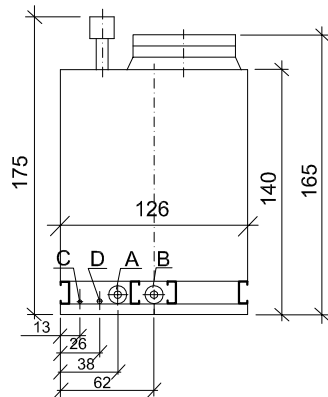
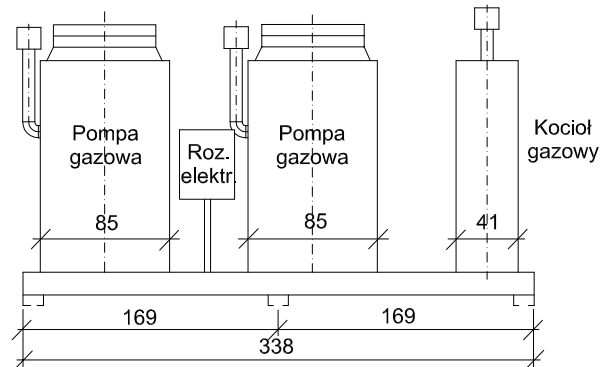


WIDOK Z BOKU

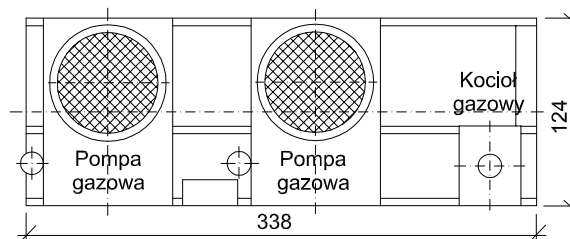


- A - Dopływ czynnika do układu Dn 50
 B - Odpływ czynnika z układu Dn 50
 C - Odprowadzenie skroplin Dn 25
 D - Doprowadzenie gazu Dn 32

WIDOK Z PRZODU



WIDOK Z GÓRY



Tytuł projektu	PROJEKT ZEWNĘTRZNEGO ZESPOŁU GRZEWZEGO SKŁADAJĄCEGO SIĘ Z GAZOWYCH, ABSORPCYJNYCH POMP CIEPŁA I GAZOWEGO, KONDENSACYJNEGO KOTŁA SZCZYTOWEGO WRAZ Z DOZIEMNĄ ZEWNĘTRZNĄ INSTALACJĄ GRZEWCZĄ	
PROJEKT TECHNICZNY		
Adres inwestycji	dz. 972/1,972/2 ul. Sportowa 1, 17-230 Białowieża	Data 12.02.2022 r.
Inwestor	Urząd Gminy w Białowieży ul. Sportowa 1, 17-230 Białowieża	Nr rys. 4
Tytuł rysunku	Widok zewnętrznego zespołu grzewczego	Skala 1 : 50
Branża	Projektant	Podpis
Sanitarna	mgr inż. Barbara Stempniak BI/8387, BI/23/90	