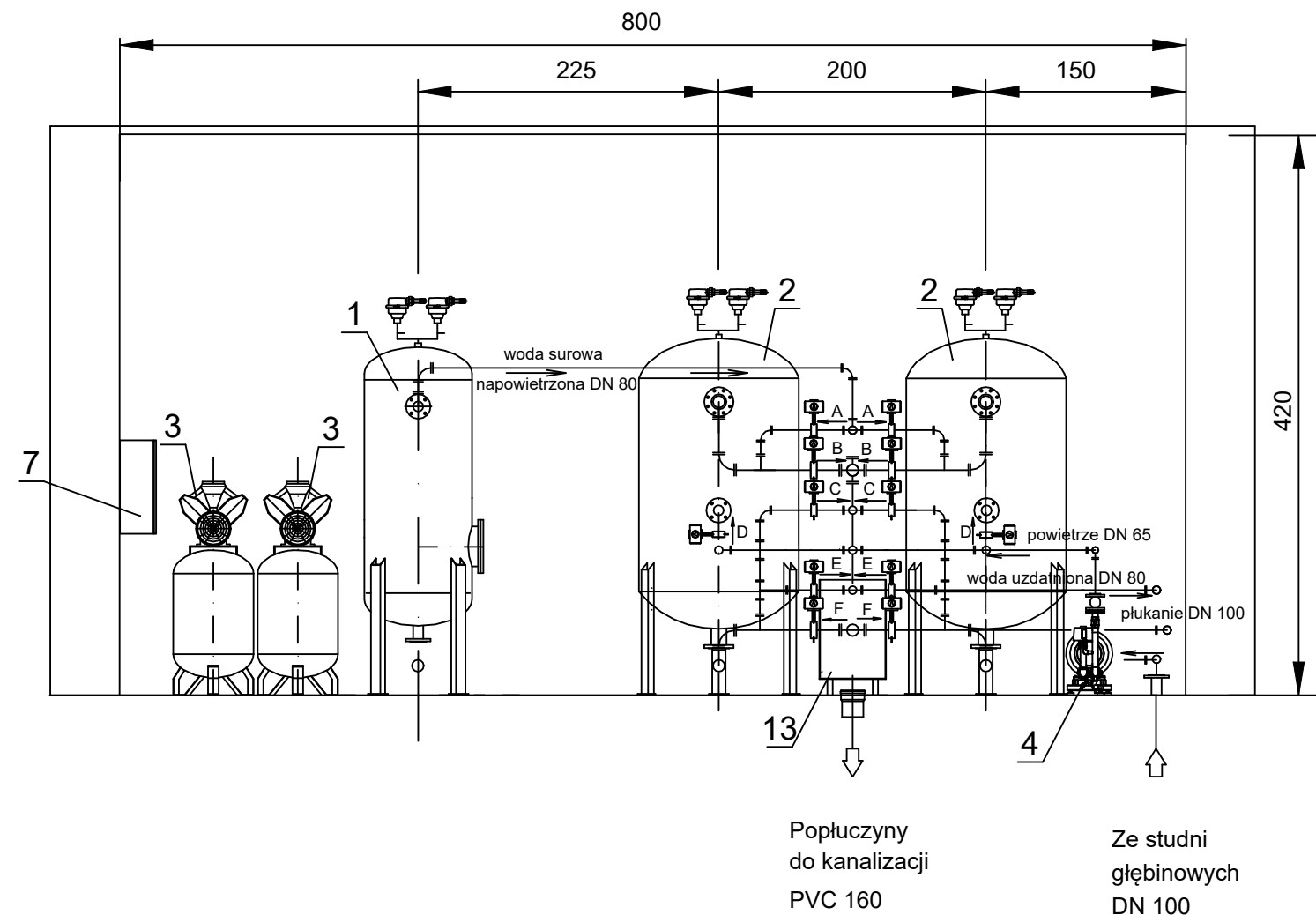


A - A



- A - woda napowietrzona  
B - spust popłuczyn  
C - spust 1 filtratu  
D - powietrze do płukania filtrów  
E - woda uzdatniona  
F - woda popłuczna

## ZESTAWIENIE URZĄDZEŃ

14.	Lampa UV : $Q_{\max}=25\text{m}^3/\text{h}$ , $e=400\text{J}/\text{m}^2$ , UVT 1cm = 89% , moc 650W , zabudowa pionowa
13.	Zbiornik kontrolno-pomiarowy
12.	Przepływomierz DN 80 bez wymogu stosowania odcinków prostych
11.	Przepływomierz DN 100 bez wymogu stosowania odcinków prostych
10.	Rozdzielnia główna
9.	Rozdzielnia zestawu hydroforowego
8.	Rozdzielnia technologiczna
7.	Rozdzielnia pneumatyczna
6.	Zestaw chloratora ( zbiornik dozowniczy $V=100\text{ dm}^3$ z mieszadłem i pompką )
5.	Zestaw hydroforowy 4 x 2,2 kW , $Q=25\text{m}^3/\text{h}$ , $H=55\text{m}$ + pompa płuczna 4,0kW , $Q=57\text{m}^3/\text{h}$ , $H=11-12\text{m}$
4.	Zestaw dmuchawy $Q=101\text{m}^3/\text{h}$ , $h=4,5\text{ m}$ , $P=4,0\text{kW}$
3.	Zestaw sprężarki $Q=15\text{m}^3/\text{h}$ , $p=0,8\text{MPa}$ , $P=2,4\text{kW}$ : 2 kpl
2.	Zestaw filtracyjny DN1200, $H=1600\text{mm}$ , $A=1,13\text{m}^2$ - odżelazianie i odmanganianie : 2 kpl
1.	Zestaw aeracji DN800 , $V=0,95\text{m}^3$ (objętość mieszania)
Lp.	Element:

UWAGA:  
Orurowanie i kształtki - stal nierdzewna AISI 304

## BUDYNEK STACJI UZDATNIANIA WODY - PRZEKRÓJ A-A -

Jednostka Projektowa: <b>INWEST-SAN INŻYNIERIA SANITARNA</b> Zbigniew Łojewski ul. Jasna 8 , 89-606 Charzykowy				
Nazwa zadania : Przebudowa ujęcia wody i rozbudowa stacji uzdatniania wody na działkach nr 233 , 210 , obr. Piece , gmina Kaliska			Stadium: Projekt Techniczny	
Inwestor: Gmina Kaliska ul.Nowowiejska 2 , 83-260 Kaliska			Przekrój A-A	
			Skala 1:50	Rys. nr 3
Projektanci:			Data: 15.01.2021r.	Branża Technologiczna
			Imię i nazwisko	Podpis:
Projektant br. sanitarna	mgr inż. Zbigniew Łojewski	Nr uprawnień POM/0045/PWOS/12	Specjalność sieci i instalacje sanitarne	
Sprawdził br. sanitarna	mgr inż. Łukasz Janicki	KUP/0202/PWBS/17	Specjalność sieci i instalacje sanitarne	