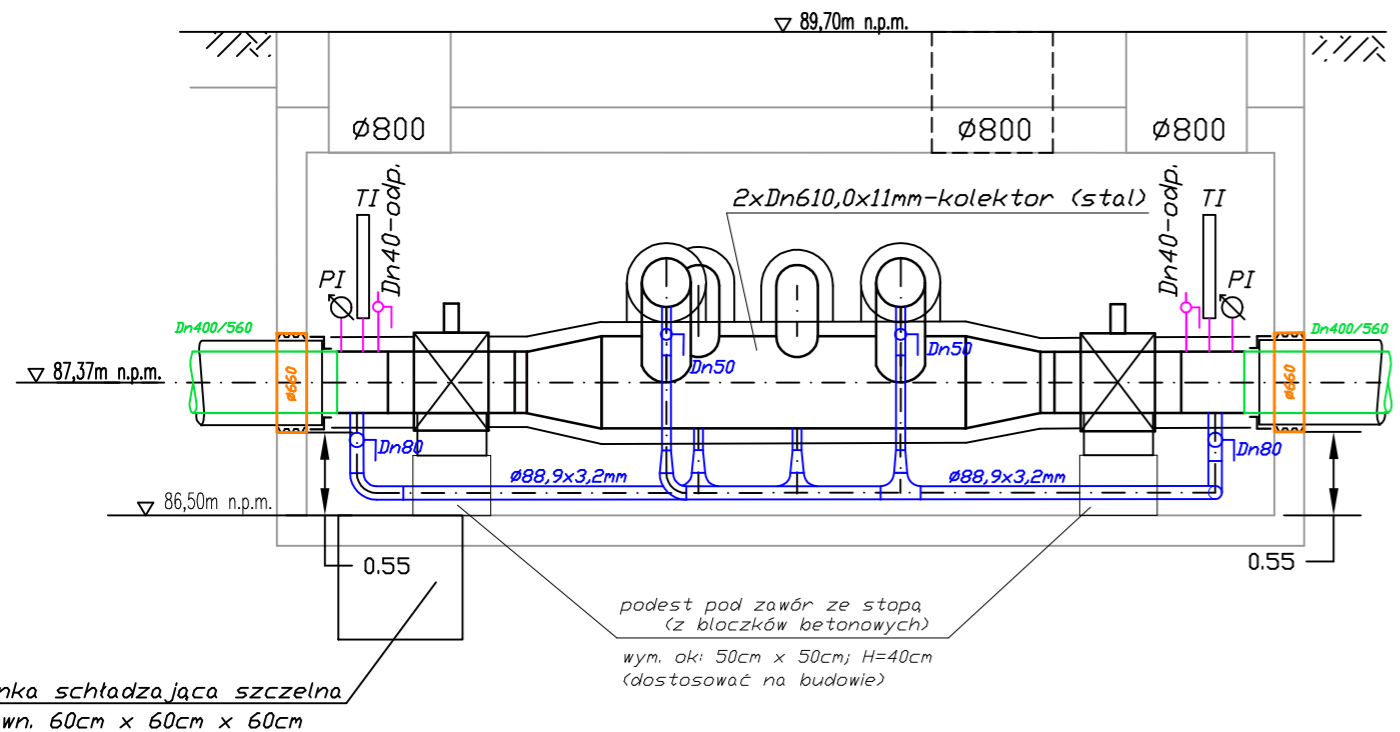
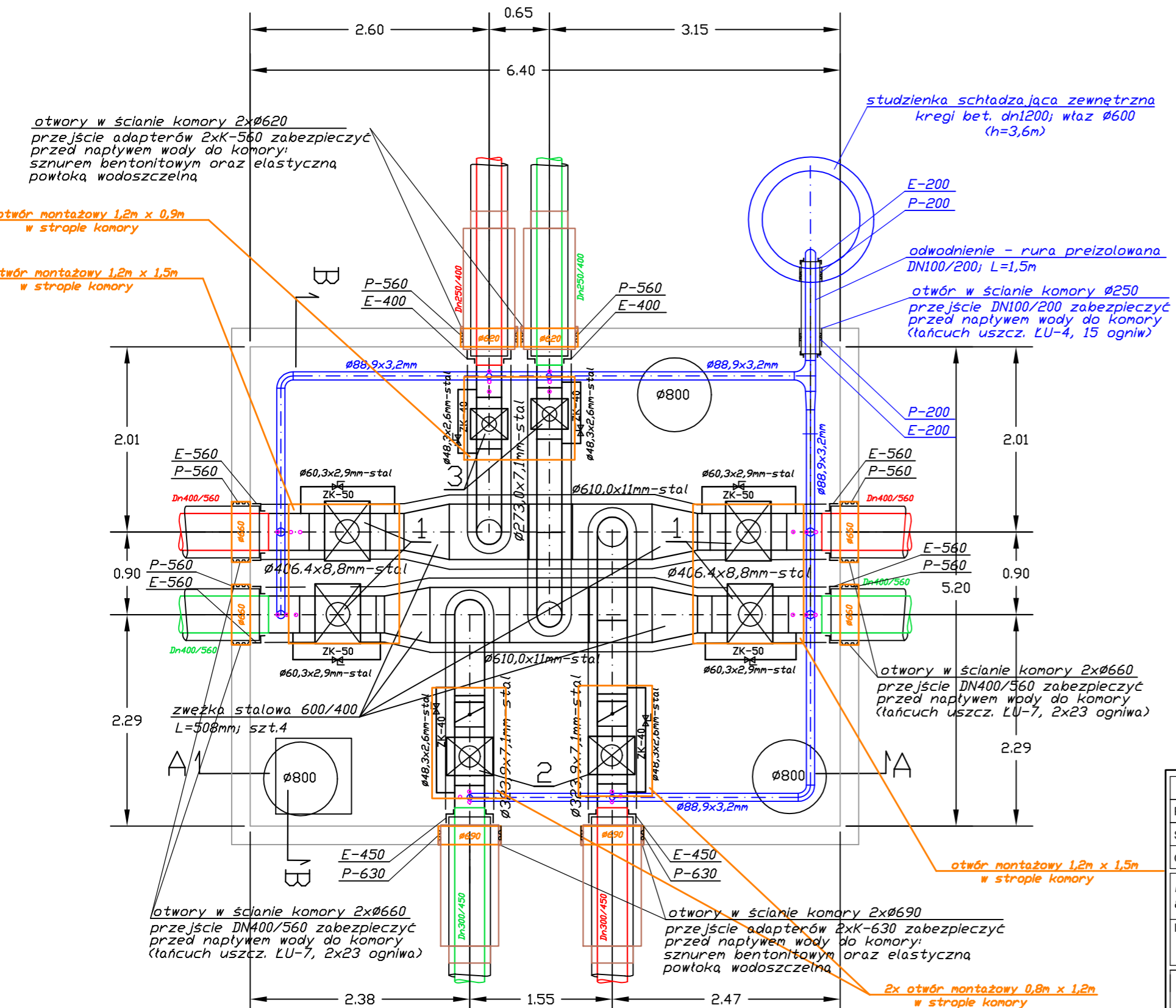
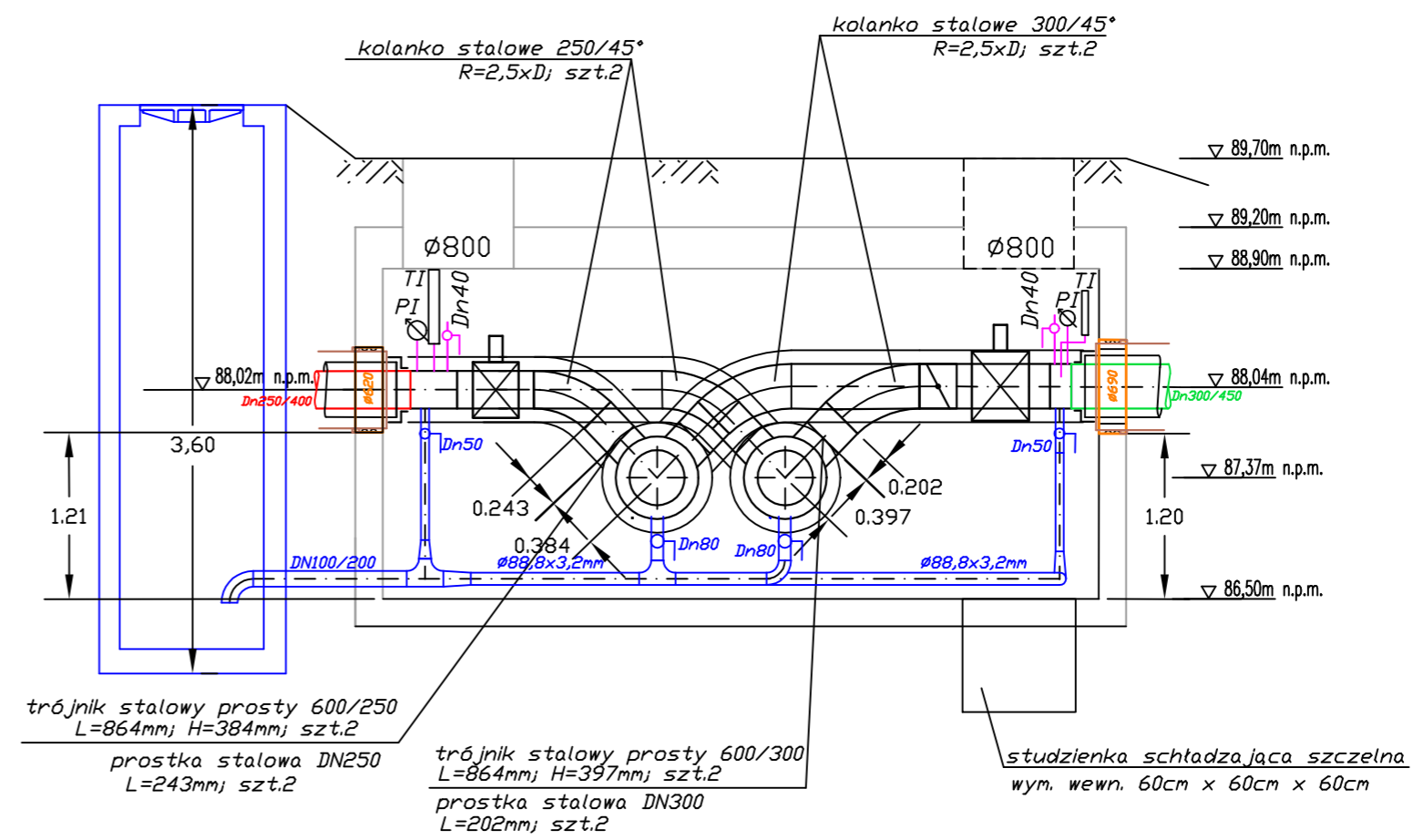


Przekrój A-A



Przekrój B-B



- OZNACZENIA:**
- 1 zawór kulowy BROEN AH 15C DN400, PN25 pełnoprzelotowy do spawania, z kulą jarzmioną, z napędem elektrycznym AUMA, na stopie
 - 2 zawór kulowy BROEN AH 15C DN300, PN25 pełnoprzelotowy do spawania, z kulą jarzmioną, z napędem elektrycznym AUMA
 - 3 zawór kulowy BROEN AH 15C DN250, PN25 pełnoprzelotowy do spawania, z kulą jarzmioną, z napędem elektrycznym AUMA
 - P przepustnica BROEN typ AKBW DN300, PN25 do spawania, z napędem elektr. AUMA
 - Ø88,9x3,2mm układ rur spustowych (+ studzienka schładzająca zewnętrzna)
 - (ZK-50) ZK-80 zawór spustowy ZK-80 (ZK-50), PN25
 - ZK-50 zawór DN50 PN25 na obejściu zaworów ZK-400
 - ZK-40 zawór DN40 PN25 na obejściu zaworów ZK-300 i ZK-250
 - ZK-40 zawór odpowietrzający DN40, PN25
 - PI manometr techniczny 25 MPa
 - TI termometr techniczny
 - z os. rury preizolowane: Ø406,4x6,3mm/560; Ø323,9x5,6mm/450; Ø273,0x5,0mm/400;
 - rury stalowe czarne: Ø610,0x11,0mm; Ø406,4x8,8mm; Ø323,9x7,1mm; Ø273,0x7,1mm
 - izolacja z wełny mineralnej o grubości 100mm
- UWAGA:** Elementy stalowe w komorze – bezszwowe

Imię i nazwisko		Nr. uprawnień, specjalność, zakres opracowania	Podpis		
Projektant:	mgr inż. Katarzyna Klimowicz	POM/IS/0115/05, instalacyjna sanitarna	Klimowicz		
Sprawdzający:	mgr inż. Natalia Kaluźna	POM/0462/PWBS/21, instalacyjna sanitarna			
Opracował:					
Projmed sp. z o.o. 81-574 Gdynia, ul. Siewna 2a		Gdańskie Przedsiębiorstwo Energetyki Ciepłej Sp. z o.o. ul. Słowackiego 159B, 80-298 Gdańsk	Budowa osiedlowej sieci ciepłowniczej 2xDN300 Spinki-Spalarni wzdłuż Al. Adamowicza w Gdańsku.		
Investor:					
Komora K1		Skala: -	Nr rys.: 6.1	Nr projektu: 21-043-GPEC	Data: 07.2023
		Arkusz: 1		Arkuszy: 1	