

Numer ewidencyjny  
obiektu: **01.1**

**DOKUMENTACJA FOTOGRAFICZNA OBIEKTU**  
z dnia **29.06.2022r.**

Karta nr 1.1



Fot. 1 Komora K-1 na terenie EC I.



Fot. 2 Widok na odcinek na terenie EC I.

Numer ewidencyjny  
obiektu: 01.1

DOKUMENTACJA FOTOGRAFICZNA OBIEKTU  
z dnia 29.06.2022r.

Karta nr 1.2



Fot. 3 Podpora nr 1.



Fot. 4 Podpora nr 2.

Numer ewidencyjny  
obiektu: 01.1

DOKUMENTACJA FOTOGRAFICZNA OBIEKTU  
z dnia 29.06.2022r.

Karta nr 1.3



Fot. 5 Podpora nr 3.



Fot. 6 Podpora nr 4.

Numer ewidencyjny  
obiektu: 01.1

DOKUMENTACJA FOTOGRAFICZNA OBIEKTU  
z dnia 29.06.2022r.

Karta nr 1.4



Fot. 7 Podpora nr 5.



Fot. 8 Podpora nr 6.

Numer ewidencyjny  
obiektu: 01.2

DOKUMENTACJA FOTOGRAFICZNA OBIEKTU  
z dnia 29.06.2022r.

Karta nr 1.5



Fot. 9 Podpora nr 7.



Fot. 10 Podpora nr 8.

Numer ewidencyjny  
obiektu: 01.2

DOKUMENTACJA FOTOGRAFICZNA OBIEKTU  
z dnia 29.06.2022r.

Karta nr 1.6



Fot. 11 Podpora nr 9.



Fot. 12 Podpora nr 10.

<p>Numer ewidencyjny obiektu: 01.2</p>	<p>DOKUMENTACJA FOTOGRAFICZNA OBIEKTU z dnia 29.06.2022r.</p>	<p>Karta nr 1.7</p>
--	---	---------------------



Fot. 13 Podpora nr 11.



Fot. 14 Podpora nr 12.

Numer ewidencyjny  
obiektu: 01.2

DOKUMENTACJA FOTOGRAFICZNA OBIEKTU  
z dnia 29.06.2022r.

Karta nr 1.8



Fot. 15 Podpora nr 13.



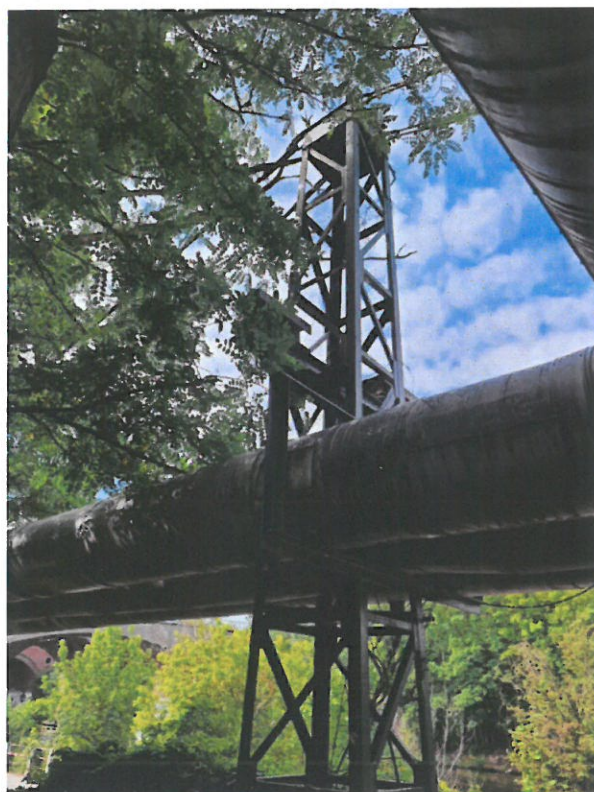
Fot. 16 Podpora nr 14.



Numer ewidencyjny obiektu: 01.2	DOKUMENTACJA FOTOGRAFICZNA OBIEKTU z dnia 29.06.2022r.	Karta nr 1.9
---------------------------------	--	--------------



Fot. 17 Podpora nr 15.



Fot. 18 Podpora nr 15.

Numer ewidencyjny  
obiektu: 01.2

DOKUMENTACJA FOTOGRAFICZNA OBIEKTU  
z dnia 29.06.2022r.

Karta nr  
1.10



Fot. 19 Podpora nr 16.



Fot. 20 Podpora nr 17.

**Numer ewidencyjny  
obiektu: 01.2**

**DOKUMENTACJA FOTOGRAFICZNA OBIEKTU  
z dnia 29.06.2022r.**

**Karta nr  
1.11**



Fot. 21 Podpora nr 15 (po lewej) podpora nr 16 (po prawej).



Fot. 22 Podpora nr 16 (po lewej) podpora nr 17 (po prawej).

Numer ewidencyjny  
obiektu: 01.2

DOKUMENTACJA FOTOGRAFICZNA OBIEKTU  
z dnia 29.06.2022r.

Karta nr  
1.12



Fot. 23 Podpora nr 18.



Fot. 24 Komora K-2.

**Numer ewidencyjny  
obiektu: 01.3**

**DOKUMENTACJA FOTOGRAFICZNA OBIEKTU  
z dnia 29.06.2022r.**

**Karta nr  
1.13**



Fot. 25 Podpora nr 19.



Fot. 26 Podpora nr 20.

Numer ewidencyjny  
obiektu: 01.3

DOKUMENTACJA FOTOGRAFICZNA OBIEKTU  
z dnia 29.06.2022r.

Karta nr  
1.14



Fot. 27 Podpora nr 21.



Fot. 28 Podpora nr 22.

Numer ewidencyjny  
obiektu: 01.3

DOKUMENTACJA FOTOGRAFICZNA OBIEKTU  
z dnia 29.06.2022r.

Karta nr  
1.15



Fot. 29 Podpora nr 23.



Fot. 30 Podpora nr 24.

Numer ewidencyjny  
obiektu: 01.3

DOKUMENTACJA FOTOGRAFICZNA OBIEKTU  
z dnia 29.06.2022r.

Karta nr  
1.16



Fot. 31 Podpora nr 25.



Fot. 32 Podpora nr 26.



**ZAŁĄCZNIK 1 DO PROTOKOŁU OKRESOWEJ KONTROLI PIĘCIOLETNIEJ NR 01/R/2022**

**Numer ewidencyjny  
obiektu: 01.3**

**DOKUMENTACJA FOTOGRAFICZNA OBIEKTU  
z dnia 29.06.2022r.**

**Karta nr  
1.17**



Fot. 33 Podpora nr 27.



Fot. 34 Widok na podporę nr 27 i zakończenie części napowietrznej ciepłociągu.



Numer ewidencyjny  
obiektu: 01.1

DOKUMENTACJA FOTOGRAFICZNA USZKODZEŃ  
z dnia 29.06.2022r.

Karta nr 2.1



Fot. 35 Korozja konstrukcji - stalowej podpora nr 1.



Fot. 36 Korozja konstrukcji stalowej - podpora nr 2.

Numer ewidencyjny  
obiektu: 01.1

DOKUMENTACJA FOTOGRAFICZNA USZKODZEŃ  
z dnia 29.06.2022r.

Karta nr 2.2



Fot. 37 Korozja konstrukcji stalowej i łożyska - podpora nr 1.



Fot. 38 Korozja betonu i zbrojenia, zarysowania, ubytki, - Podpora nr 3.

Numer ewidencyjny  
obiektu: 01.1

DOKUMENTACJA FOTOGRAFICZNA USZKODZEŃ  
z dnia 29.06.2022r.

Karta nr 2.3



Fot. 39 Korozja betonu i zbrojenia, zarysowania, ubytki, - Podpora nr 3.



Fot. 40 Korozja betonu i zbrojenia, zarysowania, ubytki, - Podpora nr 4.

Numer ewidencyjny  
obiektu: 01.1

DOKUMENTACJA FOTOGRAFICZNA USZKODZEŃ  
z dnia 29.06.2022r.

Karta nr 2.4



Fot. 41 Korozja betonu, rysy przeciążeniowe na ryglu, ubytki betonu w strefie podłożyskowej,  
- podpora nr 4.



Fot. 42 Korozja betonu i zbrojenia, zarysowania, ubytki, - Podpora nr 4

Numer ewidencyjny  
objektu: 01.1

DOKUMENTACJA FOTOGRAFICZNA USZKODZEŃ  
z dnia 29.06.2022r.

Karta nr 2.5



Fot. 43 Korozja betonu i zbrojenia, zarysowania, ubytki, - Podpora nr 4



Fot. 44 Korozja betonu fundamentu, ubytki i zniszczenie struktury materiału – podpora nr 5.

Numer ewidencyjny  
obiektu: 01.1

DOKUMENTACJA FOTOGRAFICZNA USZKODZEŃ  
z dnia 29.06.2022r.

Karta nr 2.6



Fot. 45 Korozja konstrukcji stalowej, zniszczenie powłoki malarskiej – podpora nr 6.



Fot. 46 Korozja konstrukcji stalowej, zniszczenie powłoki malarskiej – podpora nr 6.



Numer ewidencyjny  
obiektu: 01.2

DOKUMENTACJA FOTOGRAFICZNA USZKODZEŃ  
z dnia 29.06.2022r.

Karta nr 2.7



Fot. 47 Korozja stali, zerwanie stężenia głowicy. Wegetacja na podporze uniemożliwiająca dokładne określenie stanu konstrukcji podpory – podpora nr 7.



Fot. 48 Korozja stali, zniszczenie powłoki antykorozyjnej – podpora nr 8.

Numer ewidencyjny  
obiektu: 01.2

DOKUMENTACJA FOTOGRAFICZNA USZKODZEŃ  
z dnia 29.06.2022r.

Karta nr 2.8



Fot. 49 Korozja betonu, zarysowania świadczące o korozji pęczniejącej zbrojenia – podpora nr 9.



Fot. 50 Korozja betonu, zarysowania świadczące o korozji pęczniejącej zbrojenia, ubytki – podpora nr 9.

Numer ewidencyjny  
obiektu: 01.2

DOKUMENTACJA FOTOGRAFICZNA USZKODZEŃ  
z dnia 29.06.2022r.

Karta nr 2.9



Fot. 51 Zarysowania, pęknięcia i ubytki w strefie podłożyskowej – podpora nr 10.

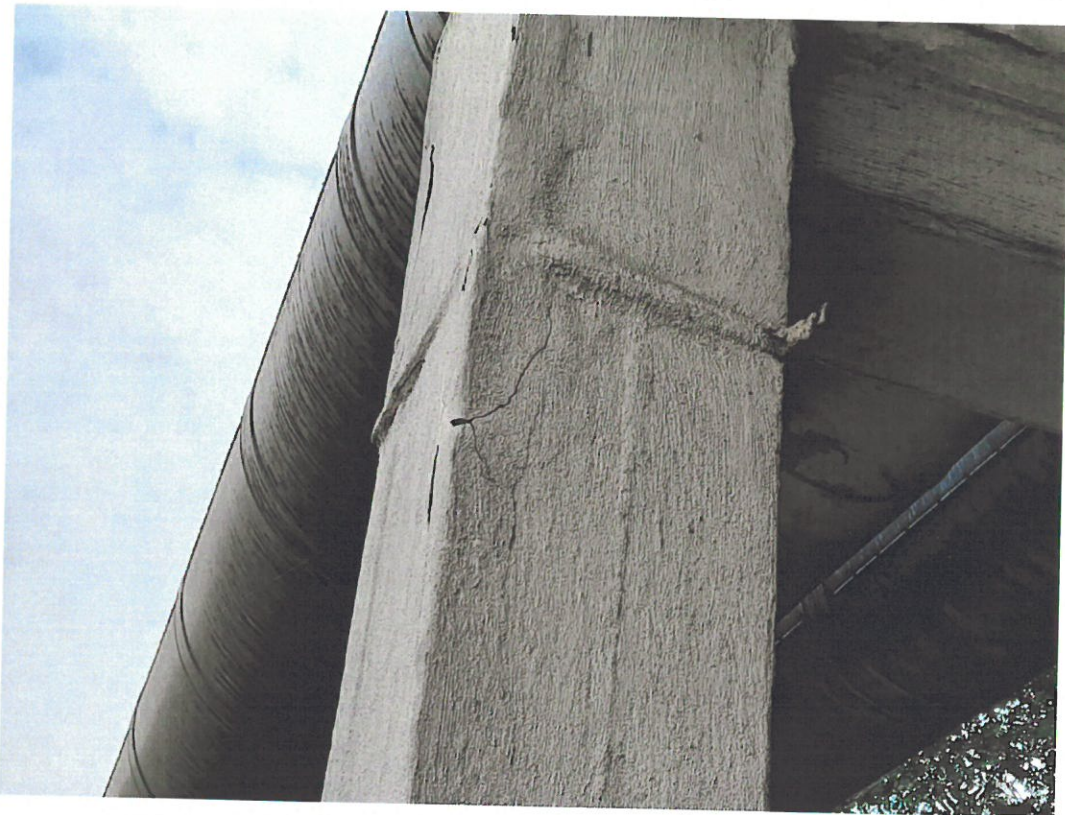


Fot. 52 Zarysowania, pęknięcia i ubytki w strefie podłożyskowej – podpora nr 10.

Numer ewidencyjny  
obiektu: 01.2

DOKUMENTACJA FOTOGRAFICZNA USZKODZEŃ  
z dnia 29.06.2022r.

Karta nr  
2.10



Fot. 53 Zarysowania na słupie świadczące o korozji pęczniejącej zbrojenia – podpora nr 10



Fot. 54 Zarysowania, pęknięcia i ubytki w strefie podłożyskowej. Korozja łożysk stalowych – podpora nr 11.

Numer ewidencyjny  
obiektu: 01.2

DOKUMENTACJA FOTOGRAFICZNA USZKODZEŃ  
z dnia 29.06.2022r.

Karta nr  
2.11



Fot. 55 Pęknięcie na słupie podpory świadczące o korozji pęczniającej zbrojenia – podpora nr 11



Fot. 56 Zarysowania, pęknięcia i ubytki w strefie podłożyskowej – podpora nr 12.

Numer ewidencyjny  
obiektu: 01.2

DOKUMENTACJA FOTOGRAFICZNA USZKODZEŃ  
z dnia 29.06.2022r.

Karta nr  
2.12



Fot. 57 Pęknięcia i zarysowania na słupie podpory świadczące o korozji pęczniejącej zbrojenia – podpora nr 12.



Fot. 58 Zarysowania, pęknięcia i ubytki na belce podłożyskowej. Korozja łożyska – podpora nr 13.

Numer ewidencyjny  
obiektu: 01.2

DOKUMENTACJA FOTOGRAFICZNA USZKODZEŃ  
z dnia 29.06.2022r.

Karta nr  
2.13



Fot. 59 Zarysowania, pęknięcia i ubytki na belce podłożyskowej. Korozja łożyska – podpora nr 14.

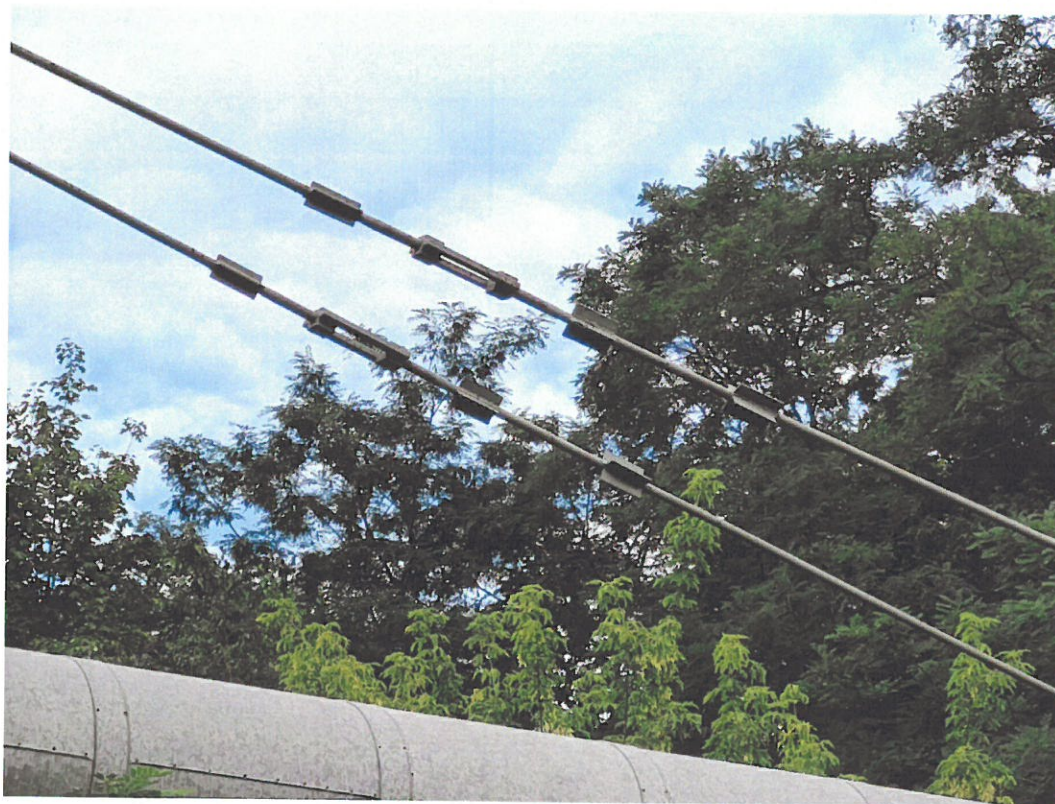


Fot. 60 Korozja konstrukcji stalowej, korozja sprężyn – podpora nr 15.

Numer ewidencyjny  
obiektu: 01.2

DOKUMENTACJA FOTOGRAFICZNA USZKODZEŃ  
z dnia 29.06.2022r.

Karta nr  
2.14



Fot. 61 Korozja ciężeni – przęsło 15-16.



Fot. 62 Rozległa wegetacja roślin, Korozja konstrukcji stalowej, korozja sprężyn – przęsło 16-17.



Numer ewidencyjny  
obiektu: 01.2

DOKUMENTACJA FOTOGRAFICZNA USZKODZEŃ  
z dnia 29.06.2022r.

Karta nr  
2.15



Fot. 63 Korozja ciągów – pręśło 16-17.



Fot. 64 Rozległa wegetacja roślin, uniemożliwiająca prawidłową ocenę konstrukcji – podpora nr 17.

Numer ewidencyjny  
obiektu: 01.2

DOKUMENTACJA FOTOGRAFICZNA USZKODZEŃ  
z dnia 29.06.2022r.

Karta nr  
2.16



Fot. 65 Rozległa wegetacja roślin, uniemożliwiająca prawidłową ocenę konstrukcji – podpora nr 17.



Fot. 66 Lokalna korozja i zniszczenie powłoki antykorozyjnej – Komora K-2.

Numer ewidencyjny  
obiektu: 01.3

DOKUMENTACJA FOTOGRAFICZNA USZKODZEŃ  
z dnia 29.06.2022r.

Karta nr  
2.17



Fot. 67 Rozległa wegetacja roślin na konstrukcji i pobliskim terenie, uniemożliwiająca prawidłową ocenę konstrukcji – podpora nr 21.



Fot. 68 Korozja powierzchniowa konstrukcji stalowej, łuszczenie się powłoki antykorozyjnej i zanieczyszczenie graffiti – podpora nr 22.

Numer ewidencyjny  
obiektu: 01.3

DOKUMENTACJA FOTOGRAFICZNA USZKODZEŃ  
z dnia 29.06.2022r.

Karta nr  
2.18



Fot. 69 Korozja powierzchniowa konstrukcji stalowej, łuszczenie się powłoki antykorozyjnej i zanieczyszczenie graffiti – podpora nr 22, podobnie na 23 i 24.



Fot. 70 Korozja konstrukcji stalowej słupa, łuszczenie się powłoki antykorozyjnej, zanieczyszczenie graffiti – podpora nr 25.