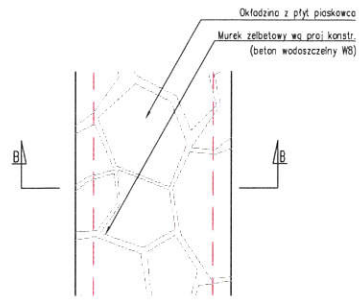
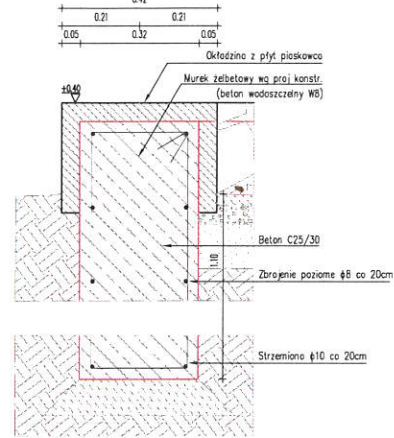


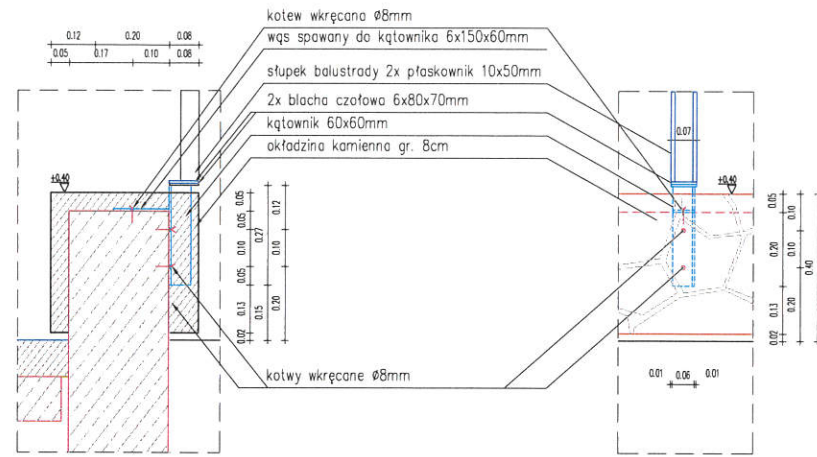
DETAL MURKU
SKALA 1:10
RZUT



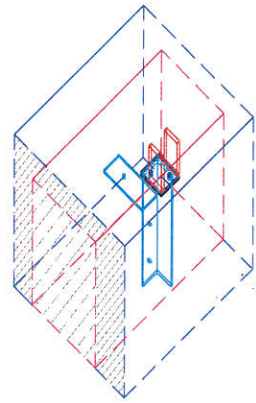
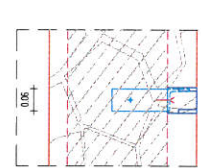
PRZEKRÓJ B-B



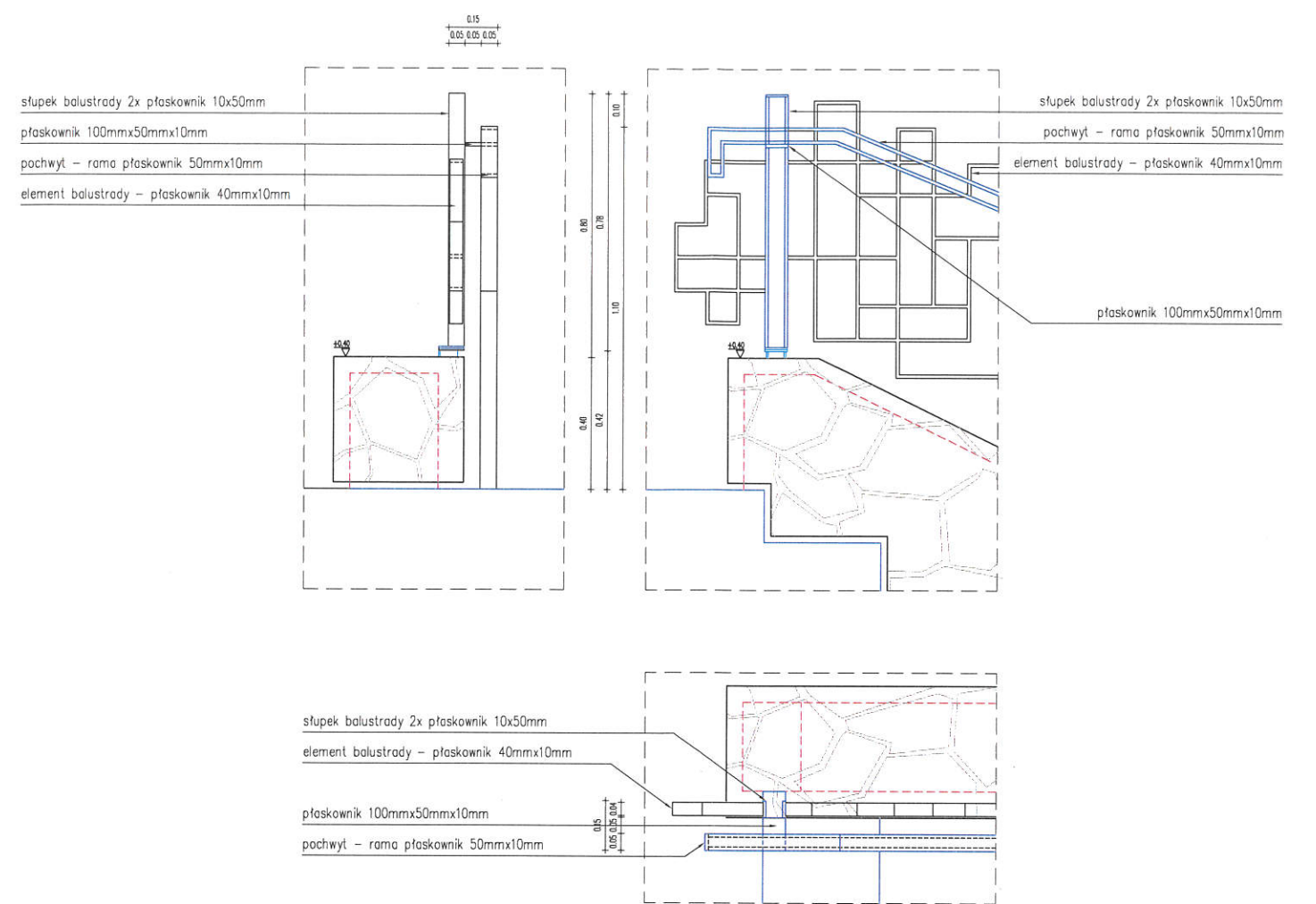
DETAL MURKU - MONTAŻ BARIERKI
SKALA 1:10



PRZEKRÓJ A-A

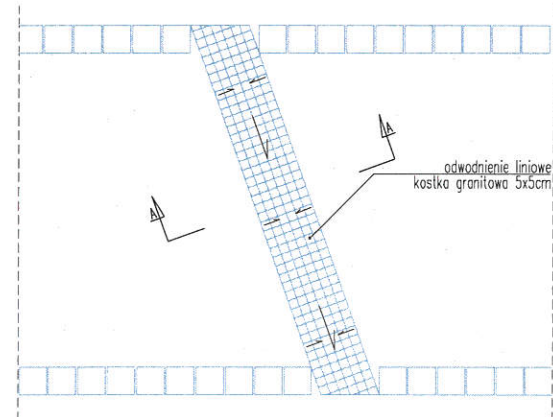


SCHEMAT BARIERKI - MOCOWANIE POCHWYTU DO SŁUPKA
SKALA 1:10



załącznik nr 4

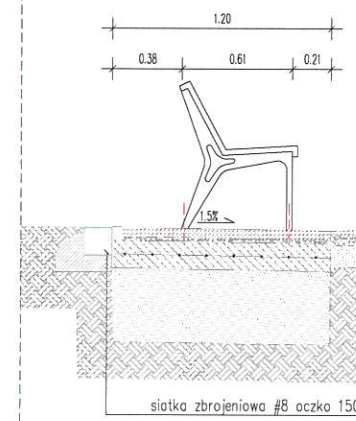
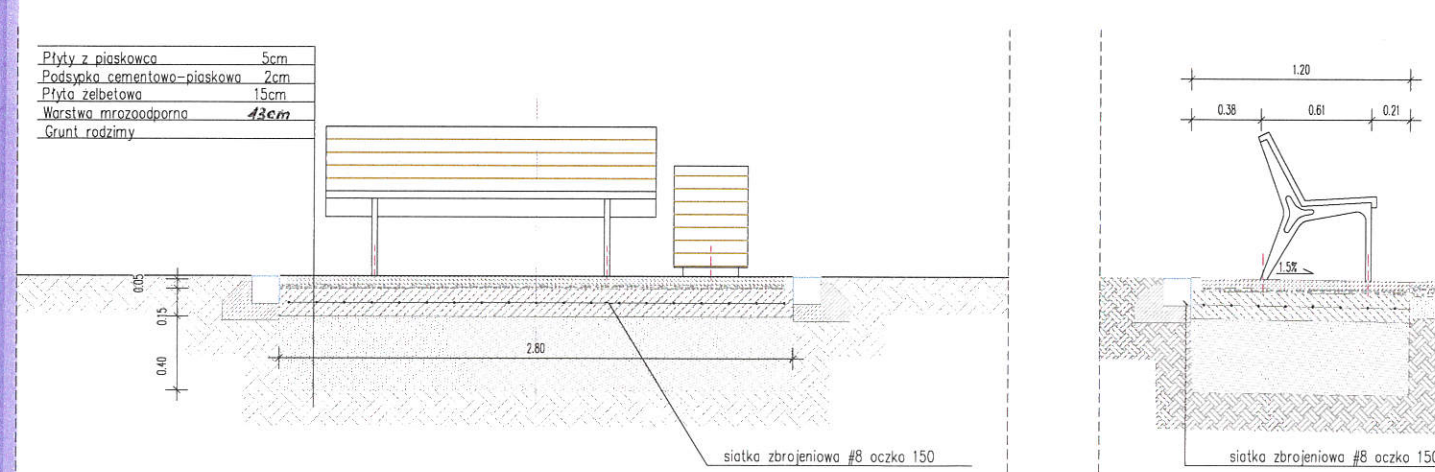
SCHEMAT - POPRZECZNEGO ODWODNIENIA LINIOWEGO
SKALA 1:20



Warstwa podkładu Hansegrand Royal	3cm
Warstwa nawierzchni Hansegrand Royal	5cm
Podbudowa z kruszywa łamanego stabilizowanego mech wg PN-S-08102 z kruszywa 0/31,5mm	15cm
Warstwa mrozoodporna	40cm
Grunt rodzimy	

PRZEKRÓJ A-A

SCHEMAT - MONTAŻU ŁAWKI
SKALA 1:20



NAZWA I ADRES OBIEKTU BUDOWLANEGO:							
PARK ZDROJOWY W JASTRZĘBIE ZDROJU ul. Wiltczaka; 44-335 Jastrzębie Zdrój							
PROJEKT:							
REMONT TRAKTÓW KOMUNIKACYJNYCH, SCHODÓW I POZOSTALEGO ZAGOSPODAROWANIA TERENU ZABYTKOWEGO PARKU ZDROJOWEGO W JASTRZĘBIE ZDROJU							
INWESTOR:							
Miasto Jastrzębie Zdrój Aleje Józefa Piłsudskiego 60; 44-335 Jastrzębie Zdrój							
JEDNOSTKA PROJEKTOWA:							
 ul. Monterska 5; 53-206 Wrocław tel. +48 71 380 75 45 www.cpa.com.pl e-mail: biuro@cpa.com.pl							
PROJEKTANT:	mgr inż. arch. Aleksandra Caba	NR UPRAWNIENI:	167/00/DLW	PODPIŚ:			
SPRACODAWCA:	mgr inż. arch. Beata Groszek	NR UPRAWNIENI:	6/01/DLW	PODPIŚ:			
OPISOWAŁ:							
mgr inż. arch. Olga Parlińska, mgr inż. arch. Magdalena Szczepkowska, mgr inż. arch. Zofia Mikrojczak							
NAZWA RYSUNKU:							
DETAL MURKU MOCOWANIE POCHWYTU DO SŁUPKA SCHEMAT - POPRZECZNEGO ODWODNIENIA LINIOWEGO							
STADIUM:	F. WYKONAWCZY	DATA:	27.04.2018	SKALA:	1:10, 1:20	NR RYSUNKU:	A-33
PARK ZDROJOWY JASTRZĘBIE							