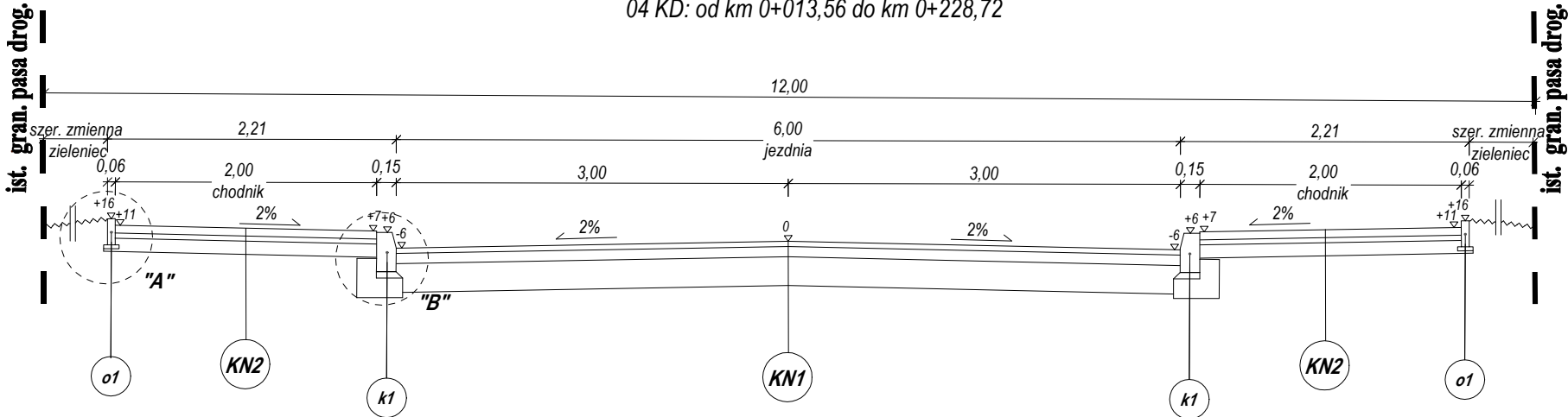
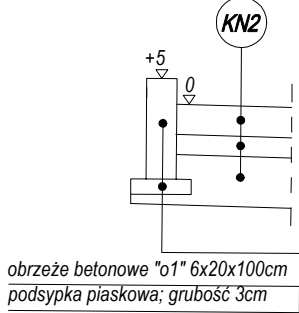


PRZEKRÓJ NORMALNY NR 10-10

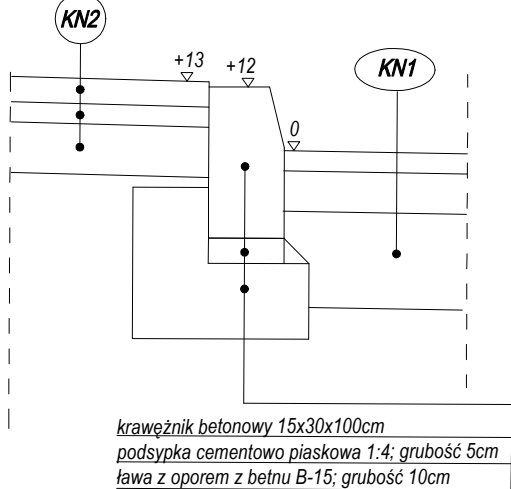
04 KD: od km 0+013,56 do km 0+228,72



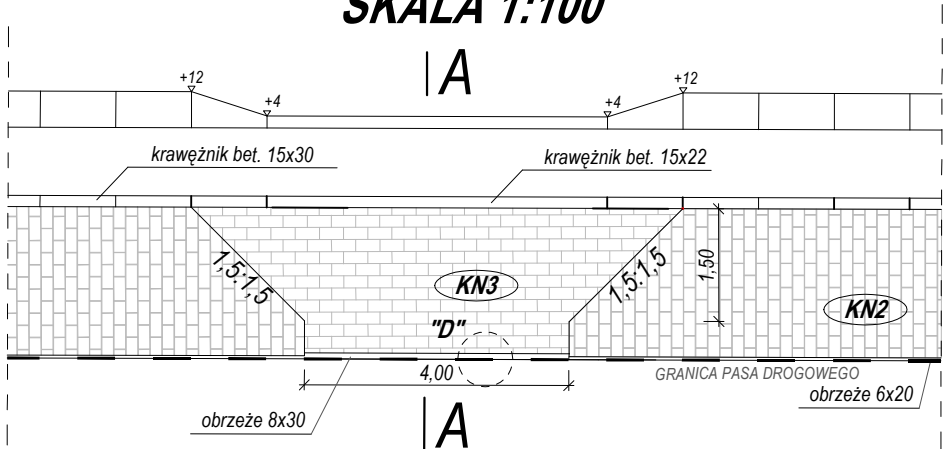
SZCZEGÓŁ "A"
SKALA 1:15



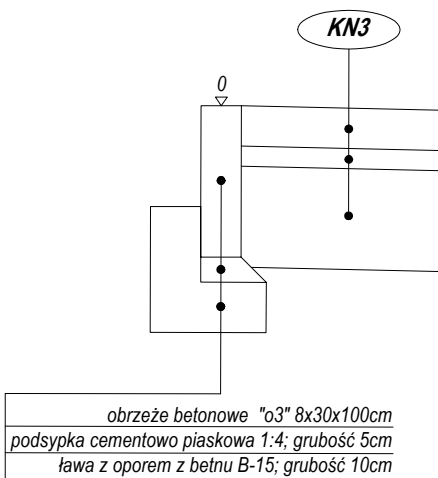
SZCZEGÓŁ "B"
SKALA 1:15



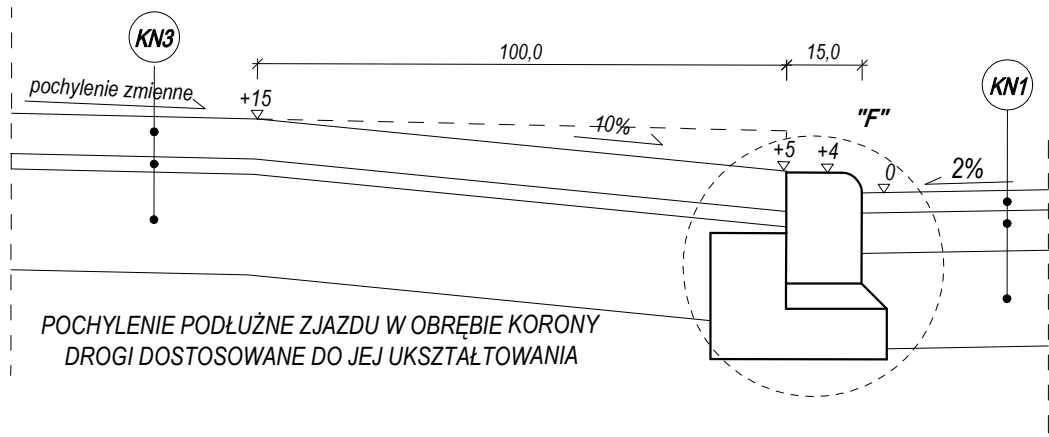
SZCZEGÓŁ ZJAZDU INDYWIDUALNEGO
SKALA 1:100



SZCZEGÓŁ "D"
SKALA 1:15



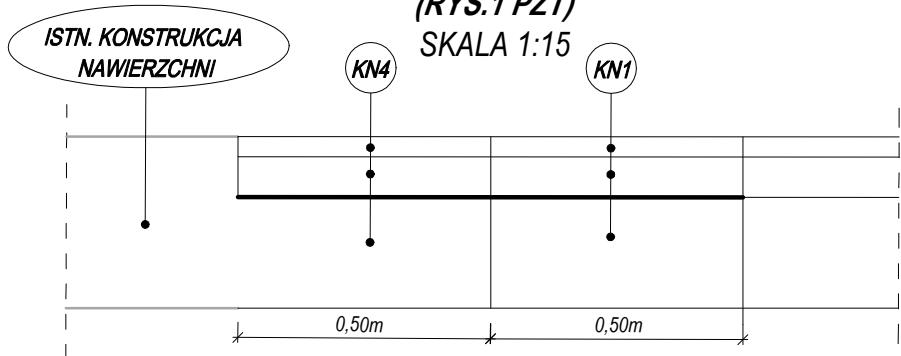
PRZEKRÓJ A-A
SKALA 1:15



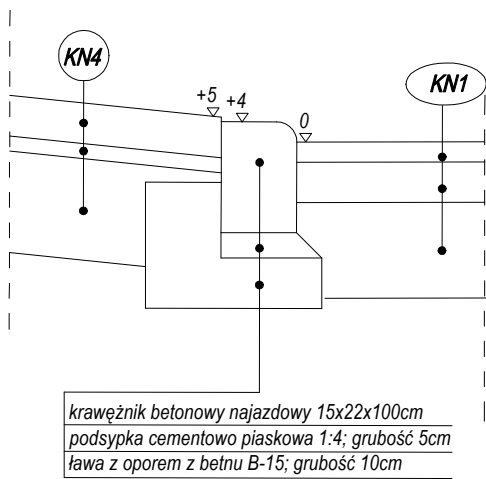
UWAGA:

- 1). W OBSZARZE WŁĄCZEŃ DROGI GMINNEJ NR 101201B (04KD) DO DRÓG SĄSIEDNICH POCHYLENIE POPRZECZE PROJEKTOWANEJ ULICY DOSTOSOWAĆ DO POCHYLENIA PODŁUŻNEGO SĄSIEDNICH ULIC

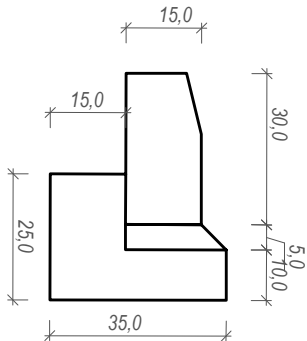
SZCZEGÓŁ "I"
(RYS.1 PZT)
SKALA 1:15



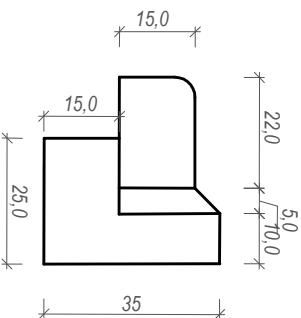
SZCZEGÓŁ "F"
SKALA 1:15



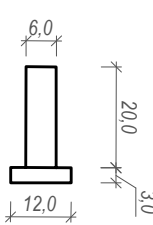
KRAWĘŻNIK BETONOWY "k1"
15x30x100cm



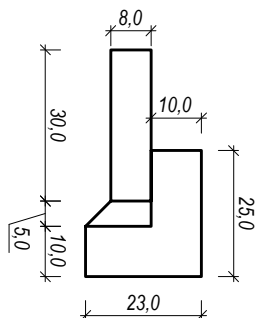
KRAWĘŻNIK NAJAZDOWY "k2"
15x22x100cm



OBRZEŻE BETONOWE "o1"
6x20x100cm



OBRZEŻE BETONOWE "o2"
8x30x100cm



KONSTRUKCJA NAWIERZCHNI NR 1 (jezdnia - KR2)	
warstwa ścieralna z betonu asfaltowego AC 11S 50/70	4 cm
warstwa wiążąca z betonu asfaltowego AC 16W 50/70	8 cm
podbudowa zasadnicza z mieszanki niezwiązanej z kruszywem C50/30	22 cm
warstwa mrozochronna z mieszanki związanej cementem C1,5/2	15 cm
warstwa ulepszanego podłoża z piasku drobnoziarnistego	15 cm
Suma:	64 cm

KONSTRUKCJA NAWIERZCHNI NR 2 (chodnik)	
kostka betonowa barwy szarej	6 cm
podsypka piaskowa	4 cm
podbudowa zasadnicza z kruszywa naturalnego stabilizowanego mechanicznie	10cm
Suma:	20 cm

KONSTRUKCJA NAWIERZCHNI NR 3 (zjazdy indywidualne)	
kostka betonowa barwy czerwonej	8 cm
podsypka cementowo-piaskowa	4 cm
podbudowa zasadnicza z mieszanki niezwiązanej z kruszywem C ⁵⁰ / ₃₀	22 cm
Suma:	32 cm

KONSTRUKCJA NAWIERZCHNI NR 4 (frezowanie i wzmocnienie)	
warstwa ścieralna z betonu asfaltowego AC 11 S 50/70	4 cm
warstwa wiążąca z betonu asfaltowego AC 16 W 50/70	8 cm
geosyntetyk z siatki o strukturze dwuosiowej	
istn. konstrukcja	
Suma:	12 cm

PROLUS PRACOWNIA PROJEKTOWA	PROJEKTOWANIE DRÓG I UZBROJENIA TERENU		
	email: prolus@o2.pl tel.: 85 72 22 519		
OBIEKT: BUDOWA DRÓG GMINNYCH NR 101116B (03KD), NR 101201B (04KD) ORAZ DROGI NA ODCINKU OD DROGI GMINNEJ NR 101116B DO DROGI POWIATOWEJ NR 2608B (05KD) W ŁOMŻY		STADIUM: PROJEKT WYKONAWCZY DROGOWY	
NAZWA RYS.: PRZEKROJE NORMALNE I SZCZEGÓŁY KONSTRUKCYJNE - (ARKUSZ 3)		SKALA:	NR RYS.:
PROJEKTANT: MGR INŻ. PIOTR ŁUSZYŃSKI		1:100, 1:50, 1:15	DATA: 10.2020
NR UPRAWNIEN: BŁ. 138/02		WSPÓŁPRACA: MGR INŻ. DANIEL OLSZEWSKI	