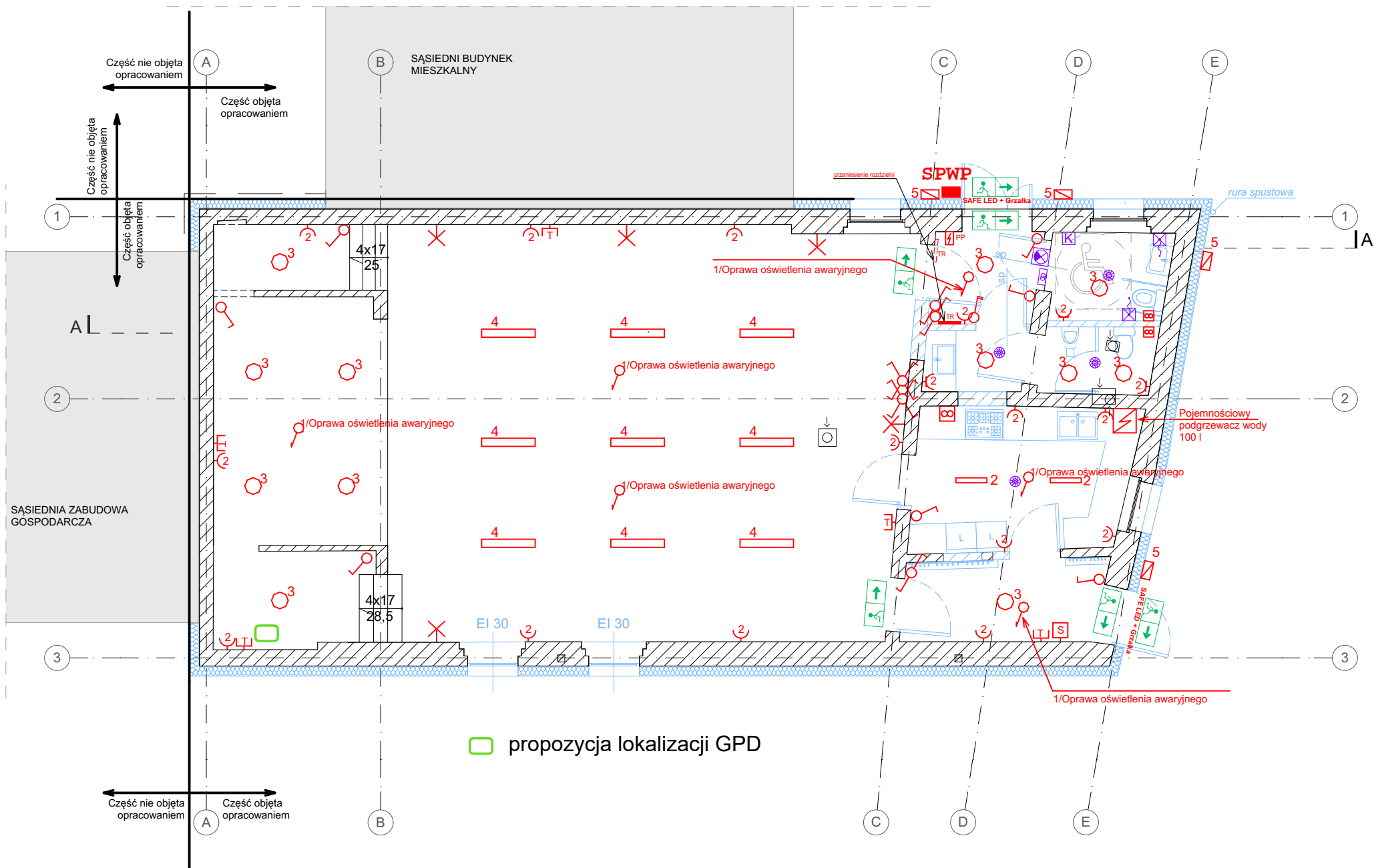


Projekt instalacji elektrycznej
Rzut parteru
skala 1:100

- Legenda**
- elementy istniejące
 - elementy projektowane
 - sp - drzwi z samoprzemykiem
 - * - wpust oświetleniowy ścienny
 - 2 - gniazdo wtykowe podwójne
 - 2 - gniazdo wtykowe podwójne hermetyczne
 - łącznik jednobiegunowy
 - łącznik dwubiegunowy
 - łącznik schodowy
 - łącznik krzyżowy
 - TR - tablica rozdzielcza TR
 - wentylator
 - S - gniazdo siłowe
 - T - gniazdo telekomunikacyjne
 - N - pojemnościowy podgrzewacz wody
 - PP - przeciwpożarowy wyłącznik prądu
 - GPD - główny punkt dystrybucyjny
- Oprawy**
- 1 - WEX AXNU_E_1WA
 - 2 - PXF Lighting Fibra IV LED 615x98 28W 840 OPAL
 - 3 - PXF Lighting Siena LED 23W 840 OPAL
 - 4 - PXF Lighting LATTE LED IP40 1060 26W 4000K
 - 5 - PXF Lighting NT IP65 DI 2xGU10
 - Oprawa ewakuacyjna Safe LED I 1W z modulem awaryjnym 1h jednostronna
 - Oprawa ewakuacyjna Safe LED I 1W z modulem awaryjnym 1h dwustronna
 - Oprawa ewakuacyjna Safe LED (+grzałka)
- System przyzywowy WC**
- czujnik obecności 360°
 - lampka czerwona+ sygnalizator akustyczny
 - wyłącznik pociągowy
 - kasownik
 - transformator
- SPWP**
- projektowana szafka SPWP przeciwpożarowego wyłącznika prądu



Zamierzenie budowlane		
Przebudowa i remont budynku świetlicy wiejskiej na działce nr ewid. 143 w Składowicach		
Adres inwestycji działka nr ewid. 143 w Składowicach,		
Projektant mgr inż. Tomasz Supranowicz	Nr uprawnień PDL/0069/PBE/16	Podpis
Tytuł rysunku Projekt instalacji elektrycznej - Rzut parteru		
Skala 1:100	Data: 11.2023	Nr rys.