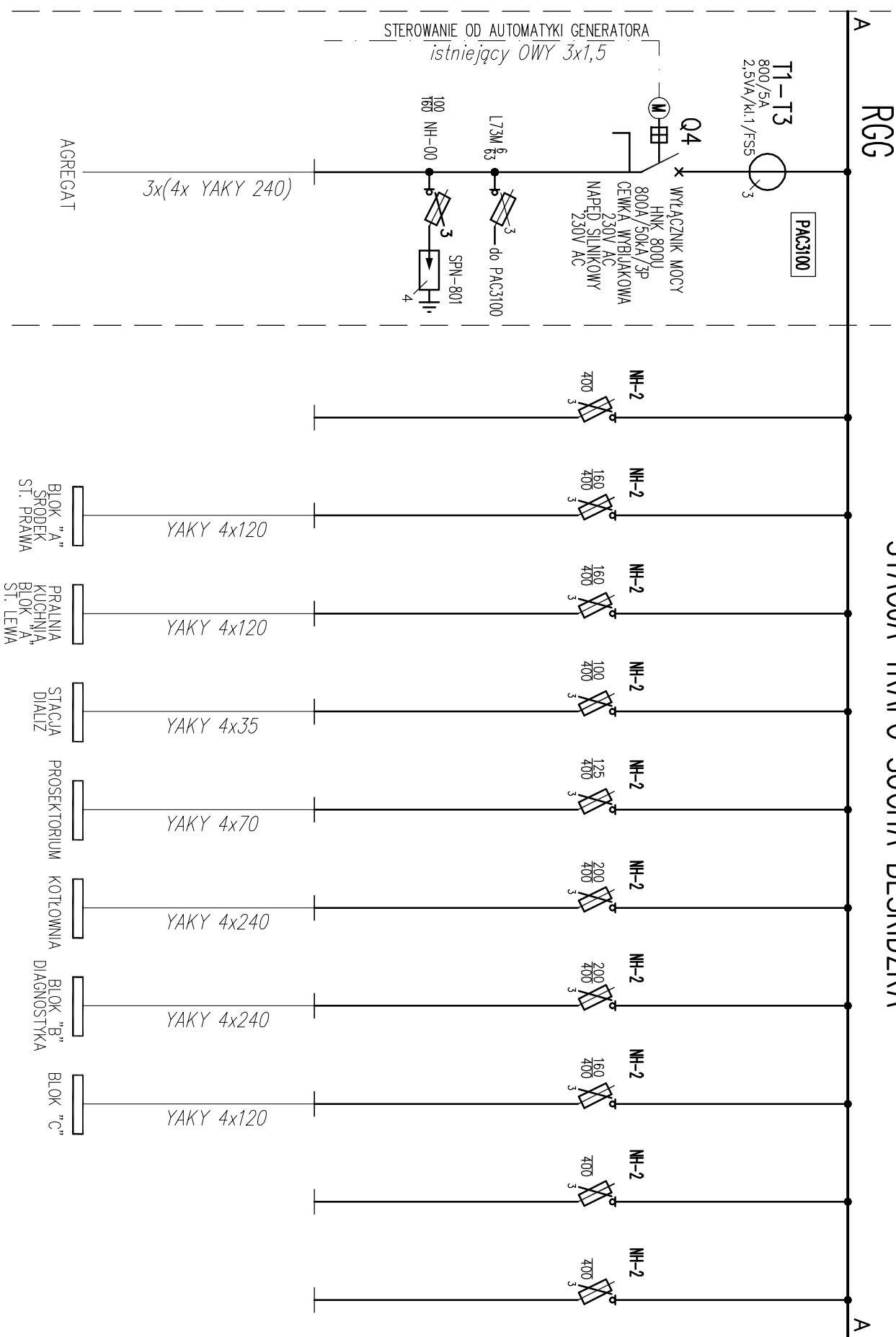


RGG. ROZDZIELNICA GŁÓWNA ODBIORÓW GWARANTOWANYCH STACJA TRAFU SUCHA BESKIDZKA



Nr szafy	1	2									
Nr pola	1	2.1	2.2	2.3	2.4	2.5	2.6	2.7	2.8	2.9	2.10
Moc zainst. [kW]	887,9		112,5	107,5	54,0	89,0	198,0	209,0	114,9		
Moc oblicz. [kW]	398,2	Rezerwa	50,6	48,4	24,3	40,1	89,1	94,1	51,7	Rezerwa	Rezerwa
Przeznaczenie	AGREGAT PRĄDOTWÓCZY GPW 550 VO 500kVA/420kW		BLOK "A" SRODEK ST. PRAWA	PRALNIA KUCHNIA, BLOK "A" ST. LEWA	STACJA DIALIZ	PROSEKTORIUM	KOTLOWNIA	BLOK "B" DIAGNOSTYKA	BLOK "C"	Rezerwa	Rezerwa
Lokalizacja			PARTER	PARTER	PARTER	PARTER	PARTER	PARTER	PARTER		

3~50Hz 400/230V TN-C Ochrona: samoczynne wyłączenie zasilania

Dane sieci: Szw = 4,4MVA
Ip = 6,3kA
Iu = 14,7kA

Dane rozdzielnic: in = 800A
Uniz = 660V
IP 30

szyny zbiorcze – P60x5
in = 800A
IIs = 24kA
Isz = 50kA

Objekt	MODERNIZACJA URZĄDZEŃ STACJI TRANSFORMATOROWEJ ZASILAJĄCEJ SZPITAL W SUCHEJ BESKIDZKIEJ NR BBZ 30757		
Investor	ZESPÓŁ OPIEKI ZROWNOWAŃEJ 34-200 SUCHA BESKIDZKA UL. SZPITALNA 22		
Biuro	ELEKTRYKA	Data	09.2018
Faza	PROJEKT BUDOWLANY	Nr uprawnień	Podpis
Projektant	mgr inż. Piotr Kapuściński	338/2001	
Sprawdzający	inż. Antoni Stabon	435/87	
Treść rysunku	SZPITAL SUCHA BESKIDZKA, ROZDZIELNICA GŁÓWNA GENERATORA, SCHEMAT IDEOWY, STAN PROJEKT.		Nr rys. E-6
LINIA:		Skala:	

UWAGA:
Wszystkie wymiary należy sprawdzić na budowie!
W przypadku użycia nazwy produktu bądź producenta dopuszcza się zastosowanie materiału równoważnego pod względem parametrów technicznych i funkcji jakiej ma służyć.