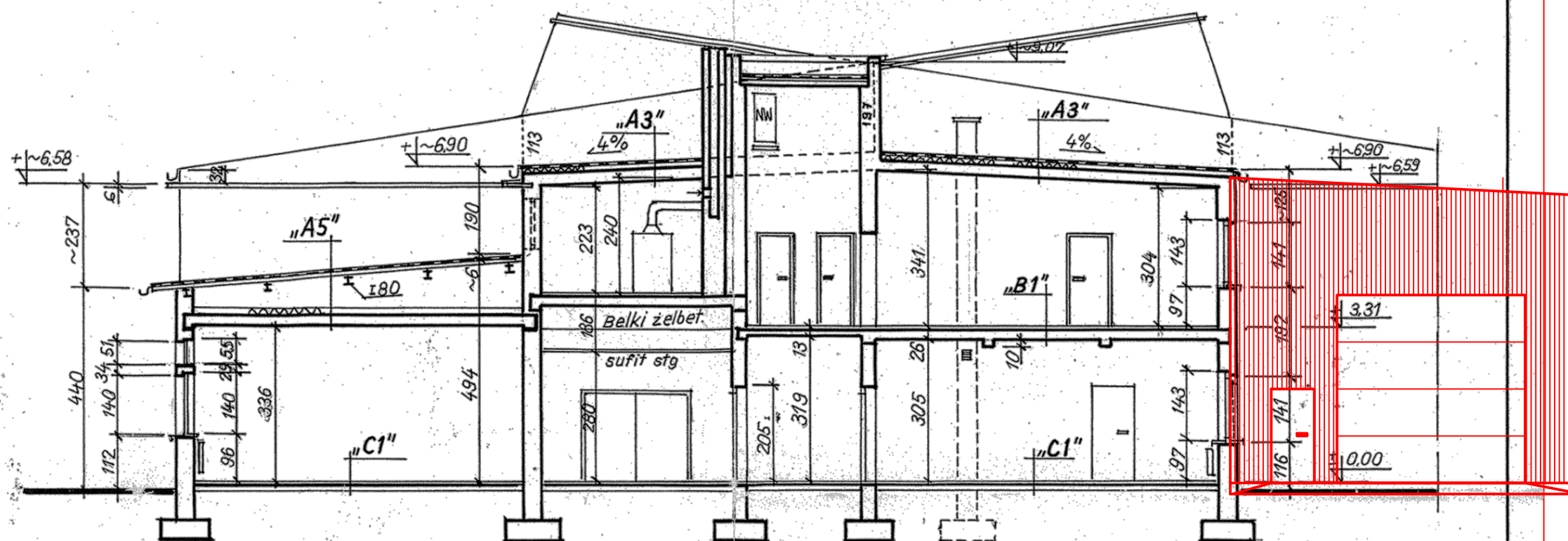


PRZEKRÓJ - SCHEMAT ROZBUDOWY



Warstwy dachowe i stropodachowe :

„A1“

- papa termozgrzewalna
- warstwa termoizolacyjna (nie stwierdzono)
- żelbetowe płyty dachowe żebrowe
- więzary stalowy

„A2”

- papa termozgrzewalna
- żelbetowe płyty korytkowe
- pustka powietrzna
- termoizolacja (ustalić odkrywką)
- strop gęstożebrowy + tynk

„A3“

- papa termozgrzewalna
- termoizolacja (nie stwierdzono)
- strop gęstożebrowy + tynk

„A4“

- papa termozgrzewalna
- termoizolacja (nie stwierdzono)
- strop żelbetowy + tynk

„A5”

Uwaga :

5-5

"A.2"