

Dane techniczne

Pompa bezdławnicowa Smart Premium Stratos MAXO 50/0,5-16 PN6/10-

Nazwa projektu

Nienazwany projekt 2022-02-03 13:52:23.996

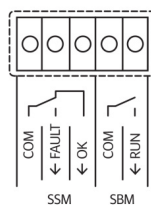
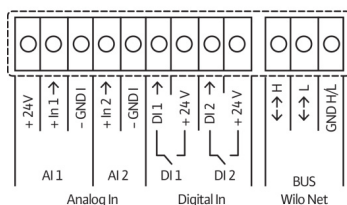
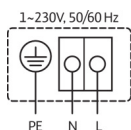
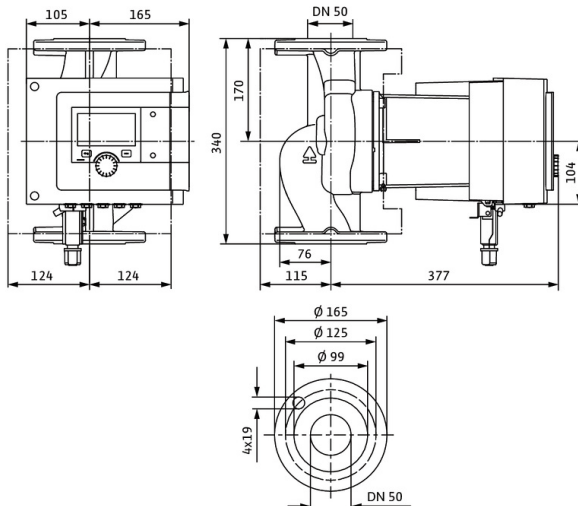
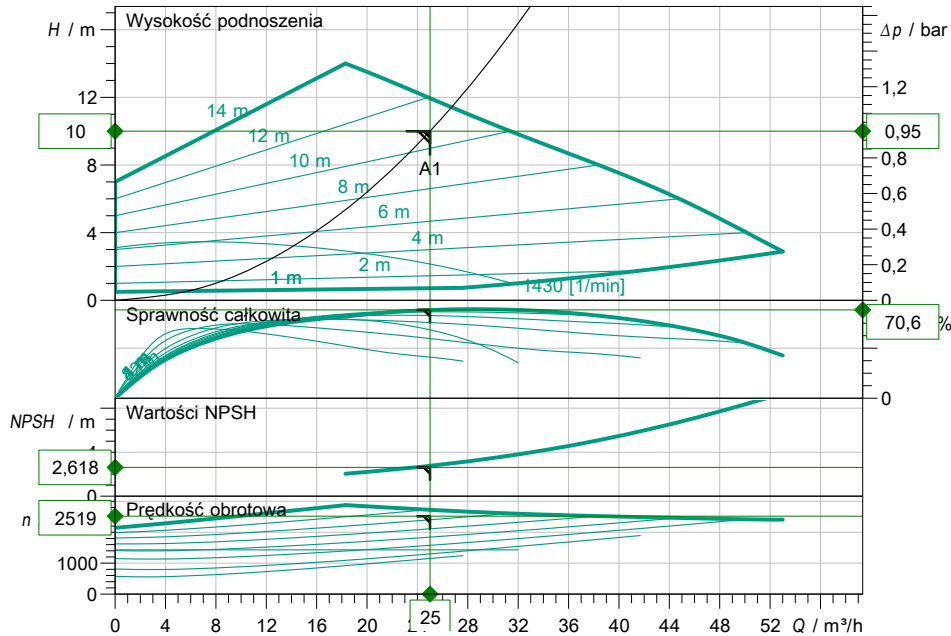
ID projektu

Miejsce montażu

Numer pozycji klienta

Data 03.02.2022

Rodzina charakterystyki



Wprowadzenie danych eksploatacyjnych

Wydajność	25,00 m³/h
Wysokość podnoszenia	10,00 m
Medium	Woda 100 %
Temperatura przetłaczanej cieczy	85,00 °C
Gęstość	968,50 kg/m³
Lepkość kinematyczna	0,34 mm²/s

Dane hydrauliczne (punkt pracy)

Wydajność	25,00 m³/h
Wysokość podnoszenia	10,00 m
Pobór mocy P1	0,94 kW

Dane o produkcie

Pompa bezdławnicowa Smart Premium	
Stratos MAXO 50/0,5-16 PN6/10-R7	
Rodzaj pracy	dp-v
Maksymalne ciśnienie robocze	10 bar
Temperatura przetłaczanej cieczy	-10 °C ... +90 °C
Max. temp otoczenia	40 °C

Dane silnika

Konstrukcja silnika	Silnik EC
Współczynnik sprawności energetycznej (IE1)	IE1
Przyłącze sieciowe	1~ 230 V / 50 Hz
Dopuszczalna tolerancja napięcia	+/-10 %
Max. prędkość obrotowa	3200
Pobór mocy P1 (maks.)	1,48 kW
Pobór prądu	6,52 A
Stopień ochrony	IPX4D
Klasa izolacji	F
Emitted interference	EN 61800-3;2004+A1;20
Interference resistance	EN 61800-3;2004+A1;20
Dławik przewodu	

Wymiary przyłącza

Przyłącze po stronie ssawnej	DN 50, PN 6/10
Przyłącze po stronie tłocznej	DN 50, PN 6/10
Długość zabudowy pompy	340 mm

Materiały

Korpus pompy	5.1301/EN-GJL-250
Wirnik	PPS-GF40
Wał	1.4028, z powłoką DLC
Materiał łożysk	Węgiel spiekany, impregnowany antyryn

Informacje dot. zamawiania

Masa netto ok.	29,1 kg
Numer pozycji	2217958