

# **SZCZEGÓŁOWY OPIS PRZEDMIOTU ZAMÓWIENIA**

**REMONT ELEWACJI I DACHU BUDYNKU NR 4  
W KOMPLEKSIE WOJSKOWYM K-6045  
W WARSZAWIE PRZY UL. RADIOWEJ 2**

WARSZAWA - listopad 2019r.

Przedmiotem zamówienia jest remont budynku nr 4 w kompleksie wojskowym K-6045 w Warszawie przy ul. Radiowej 2, polegający na wykonaniu remontu elewacji, remoncie dachu krytego papą, remoncie kominów, wymianie obróbek blacharskich i podokienników zewnętrznych, wykonaniu opaski przy budynku, wymianie starych drzwi drewnianych w wejściach do piwnic, wymianie nisz okiennych, wymianie schodów zewnętrznych w zejściach do piwnic wraz z murkami oporowymi.

#### **Stan istniejący:**

Elewacje wykonane są jako tynkowane (baranek) w stanie bardzo złym.

Dach betonowy ułożony z korytek, pokrycie z papy termozgrzewalnej, obróbki blacharskie z blachy stalowej ocynkowanej w średnim stanie.

Kominy ponad dachem wykończone tynkiem i przykryte czapką z obróbką blacharską w średnim stanie.

Okna w elewacji w ramie z PVC w stanie bardzo dobrym.

Drzwi w wejściach do piwnic drewniane w stanie bardzo złym.

Schody w zejściach do piwnic betonowe w złym stanie.

Murki oporowe skarp i schodów w zejściach do piwnic ceglane w skrajnie złym stanie.

Nisze okien piwnicznych ceglane w skrajnie złym stanie.

#### **Zakres prac w budynku nr 4**

##### 1. Elewacje:

- demontaż wszystkich krat okiennych z elewacji,
- wymiana drzwi drewnianych w wejściach do piwnic na nowe izolowane termicznie, drzwi płaszczowe z blachy ocynkowanej pokrytej farbą proszkową (3szt.),
- wymiana okien w ramie stalowej w wejściu do piwnicy w skrzydle północnym na nowe okna w ramie PCV (2szt.).
- wymiana pionowych przewodów odprowadzających instalacji odgromowej na nowe Fe/Zn  $\varnothing 8\text{mm}$ , układanych w rurkach ochronnych wraz z montażem puszek złączy kontrolnych, i demontażem istniejących wsporników naciągowych,
- tymczasowo zabezpieczyć okna i bramy folią osłonową i taśmą malarską,
- tymczasowo odsunąć klimatyzatory od elewacji w celu umożliwienia wykonania prac elewacyjnych,
- przełożyć urządzenia monitoringu i dozoru, przyciski PWP i ppoż., tablice i szyldy, czujniki pogodowe i zmierzchu na nową powierzchnię elewacji,
- wymienić włączniki i oprawy świetlne na nowe typu LED wraz z przewodami układanymi pod warstwą izolacji termicznej,
- zbić luźne tynki zewnętrzne (20% elewacje, 100% cokoły),
- oczyścić i zmyć powierzchnię ścian,
- wymienić wszystkie kratki wentylacyjne w ścianach na kratki PCV, a żaluzje i siatki na otworach napowietrzających wymienić na nowe stalowe ocynkowane i malowane proszkowo,
- oczyścić i pomalować drzwiczki skrzynek elektrycznych zamontowanych z elewacjach oraz stalowe szafy elektryczne przy elewacjach,
- uzupełnić miejscowe uszkodzenia w elewacjach i ościeżach okiennych poprzez przemurowanie lub wypełnienie zaprawą cementową,
- naprawić pęknięcia elewacji metodą szycia prętami stalowymi (ok. 50mb),

- zagruntować wszystkie elewacje i cokoły głęboko penetrującym preparatem impregnatem wzmacniającym strukturę murów i tynków,
- naciąć tynki w miejscach dylatacji konstrukcji budynku (ok. 20mb),
- uzupełnić brakujące tynki zewnętrzne II kat. (20% elewacje, 100% cokoły),
- zreprofilować uszkodzone fragmenty gzymsów (5%),
- wymienić tynki na spodach gzymsów (100%),
- zamocować listwę cokołową do mocowania płyt styropianowych,
- przykleić płyty styropianowe elewacyjne frezowane gr. 5 cm i zamocować wkręcane kołki rozporowe do styropianu,
- przykleić płyty styropianu gr. 2 cm w ościeżach okiennych i na gzymsach,
- przykleić wodoodporne płyty styropianowe gr. 5 cm na cokole,
- zamontować profile dylatacyjne (ok. 40mb),
- przykleić siatkę polipropylenową i zatopić ją w zaprawie klejowej,
- narożniki budynku i ościeży wzmocnić kątownikiem,
- wykonać cienkowarstwowe tynki mineralne na ścianach i ościeżach,
- pomalować powierzchnię tynków farbą silikonową w kolorze zbliżonym do NCS S 0603-Y40R po próbie na elewacji,
- wykonać tynk mozaikowy w kolorze ciemny brąz na powierzchni cokołu, do wysokości ok. 50 cm,
- wymienić istniejące parapety na nowe obróbki blacharskie podokienników z blachy powlekanej w kolorze ceglonym lub brązowym,
- montaż rur spustowych stalowych powlekanych w kolorze ceglonym,
- oczyszczenie i malowanie spodów zadaszeń nad wejściami i wykonanie od góry nowego pokrycia papowego wraz z obróbką krawędziową z blachy.

## 2. Nisze okienne:

- rozbiórka istniejących ceglanych nisz okiennych.
- wykonanie na całej długości ściany do której przylegają nisze tynku zewnętrzne II kat., pionowej izolacji bitumicznej i przyklejenie płyt wodoodpornego styropianu, wykonanie warstwy zbrojącej i wyprawy z tynku mozaikowego,
- wykonanie podbudowy gr. 10cm z chudego betonu pod konstrukcję niszy okiennej,
- wykonanie izolacji bitumicznej na podbudowie,
- szalowanie, zbrojenie i wylanie ścian i płyty dennej niszy okiennej o grubości ścianki 15cm z betonu C25/30 W8 zbrojonego siatką prętów #10mm o oczku 15x15cm,
- wykonanie izolacji bitumicznej na zewnętrznej powierzchni ścianek niszy,
- zasypanie i zagęszczenie gruntu wokół nisz,
- montaż odwadniających rur PCV DN100 i długości 1m w płycie dennej niszy,
- zabezpieczenie otworów nisz okiennych kratą WEMA (krata stalowa ocynkowana).

## 3. Murki oporowe i schody zewnętrzne:

- rozbiórka istniejącej konstrukcji murków oporowych i schodów,
- szalowanie, zbrojenie i wylanie konstrukcji schodów na gruncie i murków oporowych o grubości ścianki 25cm z betonu C25/30 W8 zbrojonego dwuwarstwowo siatkami prętów #12mm o oczku 20x20cm (murki oporowe posadzić na głębokości min. 1m poniżej poziomu gruntu),
- zasypanie i zagęszczenie gruntu wokół murków oporowych, plantowanie terenu i kształtowanie spadków,
- wymiana balustrad stalowych na nowe wysokości 110cm spawane z profili stalowych malowanych farbami antykorozyjnymi.

#### 4. Opaska przy budynku.

Wokół budynku znajduje się fragmenty opaski betonowej. Należy zdemontować istniejącą opaskę. Przed wykonaniem nowej opaski należy wykonać koryto o szerokości 50 cm + 5 cm ocieplenie + 10 cm obrzeże = 65 cm. Gruz i nadmiar ziemi należy wywieźć.

Wykonanie nowej opaski:

- montaż obrzeży betonowych gr. 8 cm,
- wykonanie podsypki cementowo-piaskowej gr. 20 cm,
- wykonanie opaski o szer. 50 cm z kostki betonowej prostokątnej gr. 6 cm w kolorze szarym.

#### 5. Dach:

- zdemontować obróbki blacharskie attyk i gzymsu oraz rynny,
- zdemontować instalację odgromową,
- naciąć pęcherze powietrzne i wyciąć zgrubienia istniejącego pokrycia z papy termozgrzewalnej.
- gruntowanie powierzchni dachu systemowym gruntem asfaltowym,
- doszczelnienie połączeń pokrycia wokół wszystkich kominów i przejść instalacyjnych obróbkami papowymi i masą uszczelniającą,
- ułożyć jednowarstwowo termozgrzewalną papę wentylowaną gr. 5,2mm,
- wykonać nowe obróbki blacharskie gzymsów i attyk z blachy powlekanej w kolorze ceglonym,
- montaż rynien na krawędzi dachu - stalowa powlekana w kolorze ceglonym,
- oczyścić i pomalować farbą antykorozyjną żeliwne wywiewki kanalizacyjne,
- powierzchnie kominów pokryć warstwą zbrojącą siatki polipropylenowej zatopionej w zaprawie klejowo-szpachlowej i malować farbą elewacyjną w kolorze białym,
- stalowe obróbki blacharskie czap kominowych oczyścić i pomalować w kolorze ceglonym farbą dedykowaną do powierzchni ocynkowanych,
- wykonać nową instalację odgromową układaną na dachu na wspornikach PCV klejonych do papy wraz ze sprowadzeniem po ścianach pod ociepleniem i połączeniem z instalacją otokową.

#### **ZAŁĄCZNIKI RYSUNKOWE**

Rysunek nr 1 – Rzut dachu

Rysunek nr 2 – SKRZYDŁO WSCHODNIE - elewacja południowa

Rysunek nr 3 – SKRZYDŁO WSCHODNIE - elewacja zachodnia i wschodnia

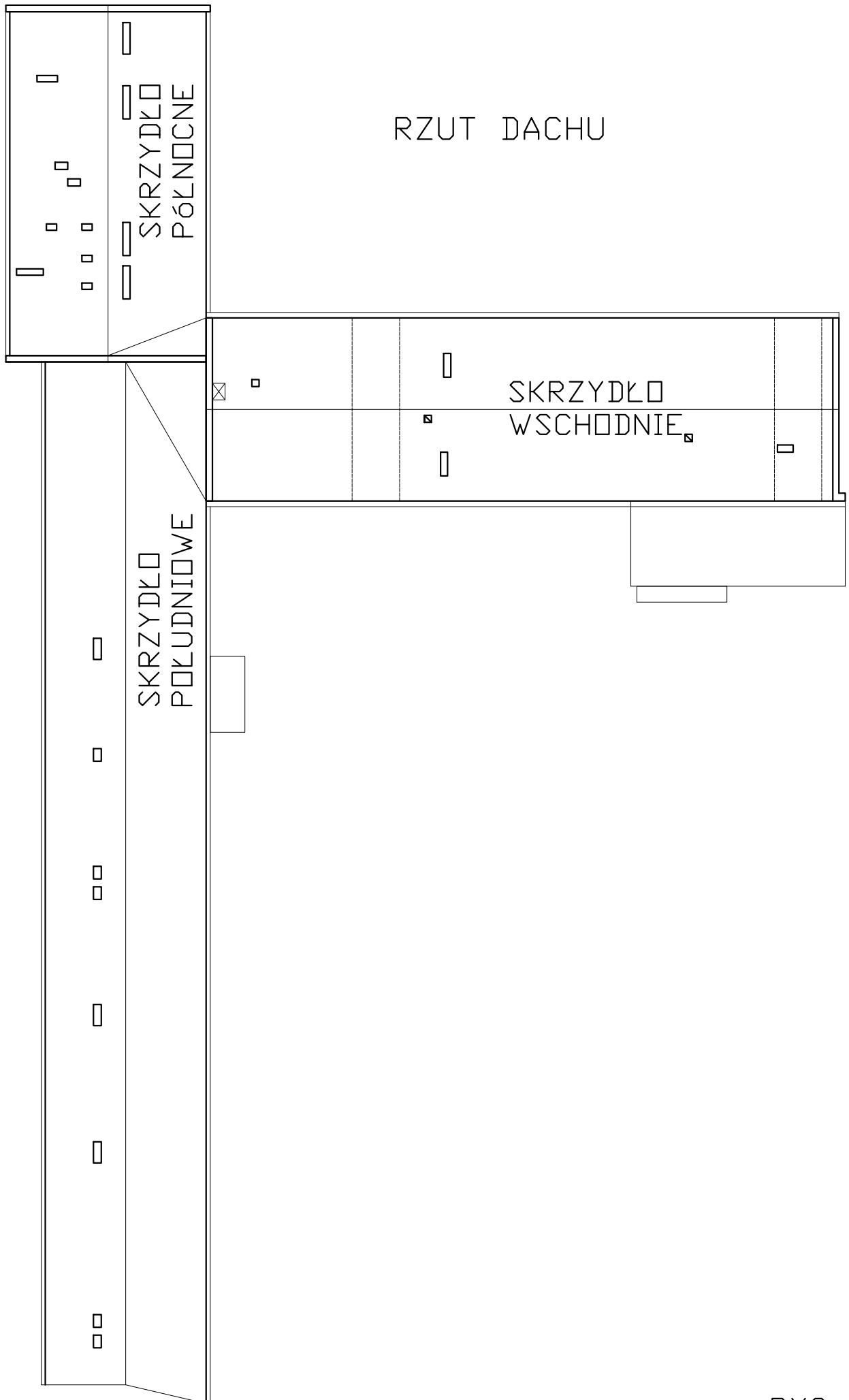
Rysunek nr 4 – SKRZYDŁO WSCHODNIE - elewacja północna

Rysunek nr 5 – SKRZYDŁO POŁUDNIOWE - elewacja zachodnia i wschodnia

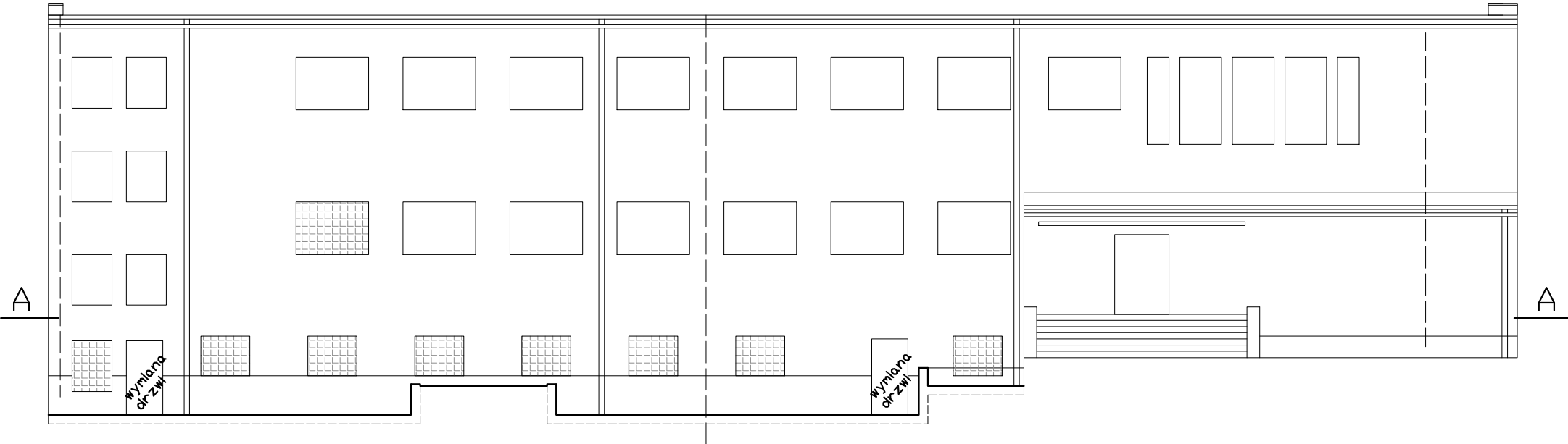
Rysunek nr 6 – SKRZYDŁO PÓLNOCNE - elewacja wschodnia i północna

Rysunek nr 7 – SKRZYDŁO PÓLNOCNE - elewacja zachodnia

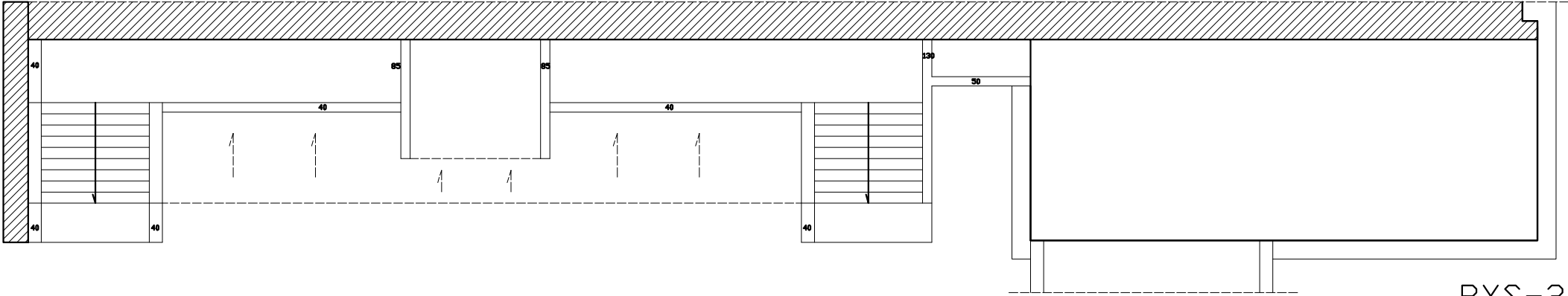
RZUT DACHU



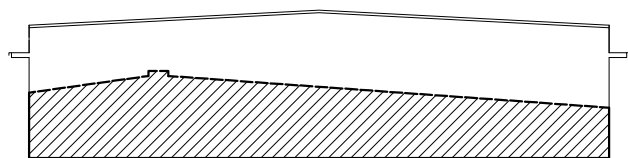
SKRZYDŁO WSCHODNIE - elewacja południowa



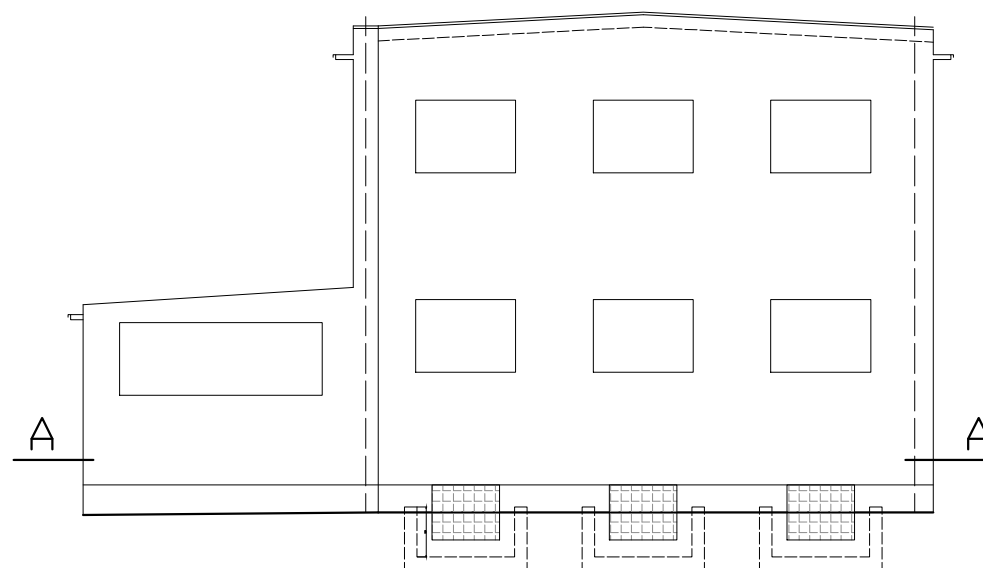
A - A



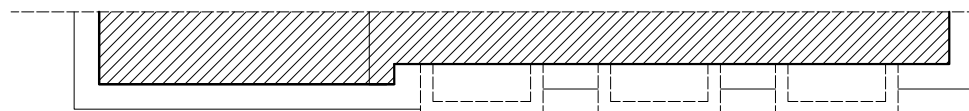
SKRZYDŁO WSCHODNIE  
- elewacja zachodnia



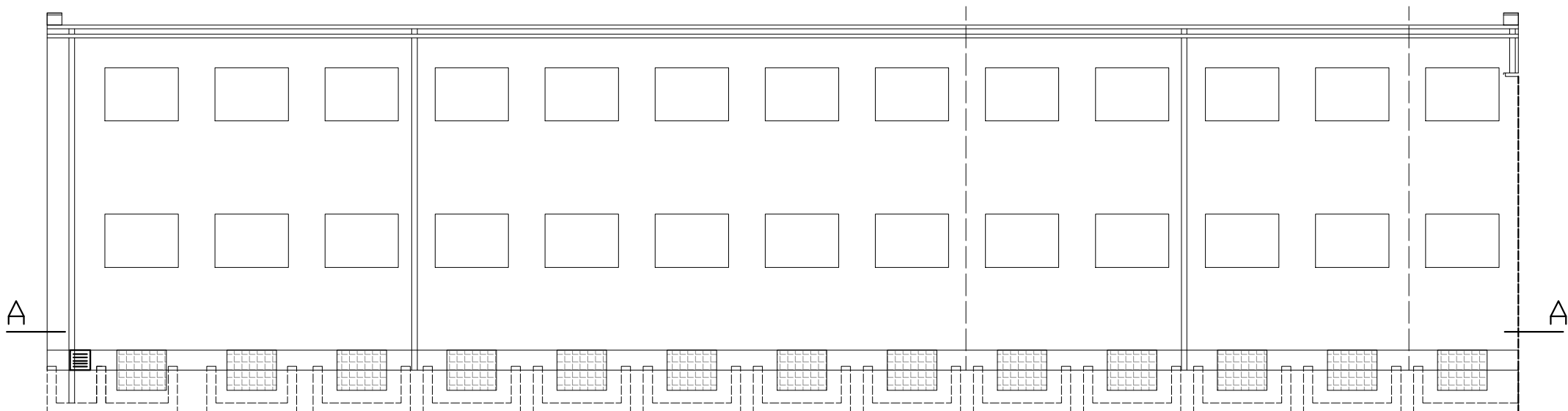
SKRZYDŁO WSCHODNIE  
- elewacja wschodnia



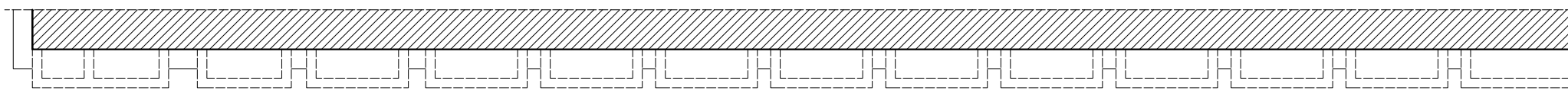
A - A



SKRZYDŁO WSCHODNIE - elewacja północna

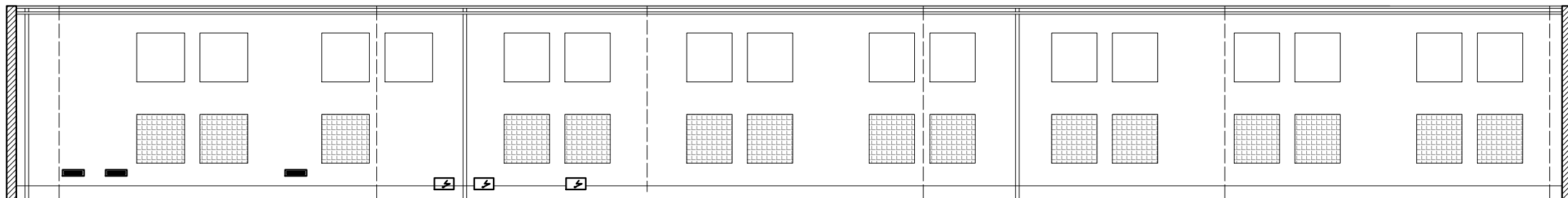


A - A



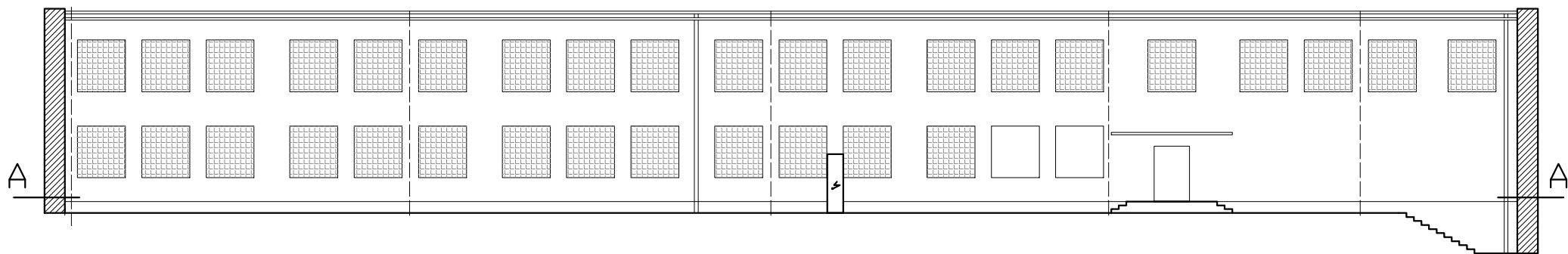


SKRZYDŁO POŁUDNIOWE - elewacja zachodnia



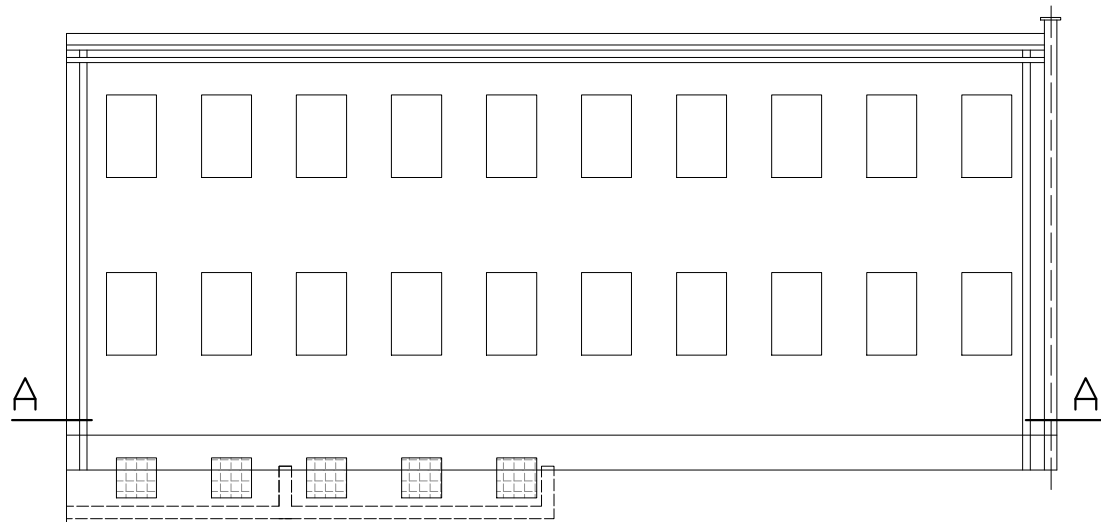
A - A

SKRZYDŁO POŁUDNIOWE - elewacja wschodnia

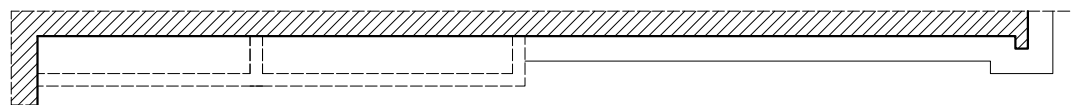


A - A

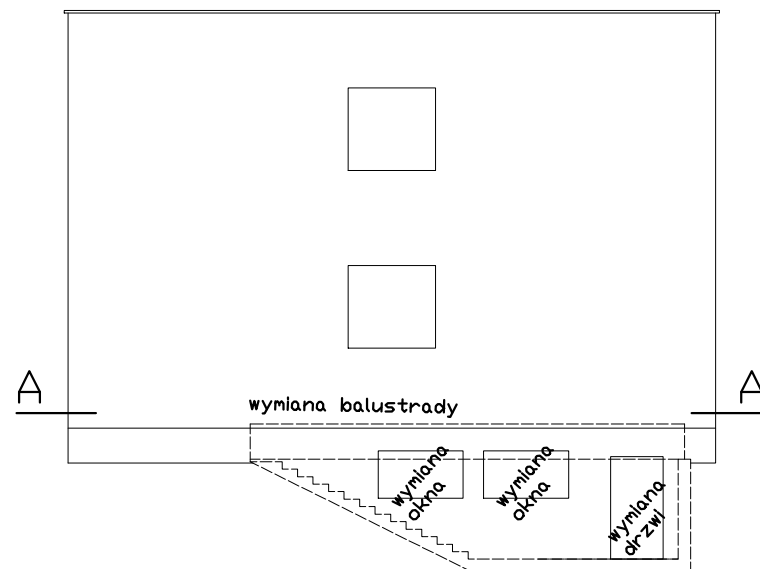
SKRZYDŁO PÓŁNOCNE - elewacja wschodnia



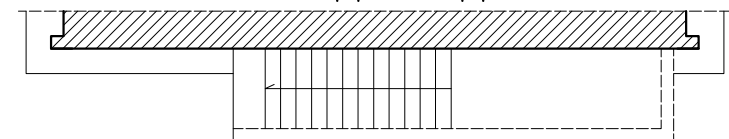
A - A



SKRZYDŁO PÓŁNOCNE  
- elewacja północna



A - A



SKRZYDŁO PÓŁNOCNE - elewacja zachodnia

