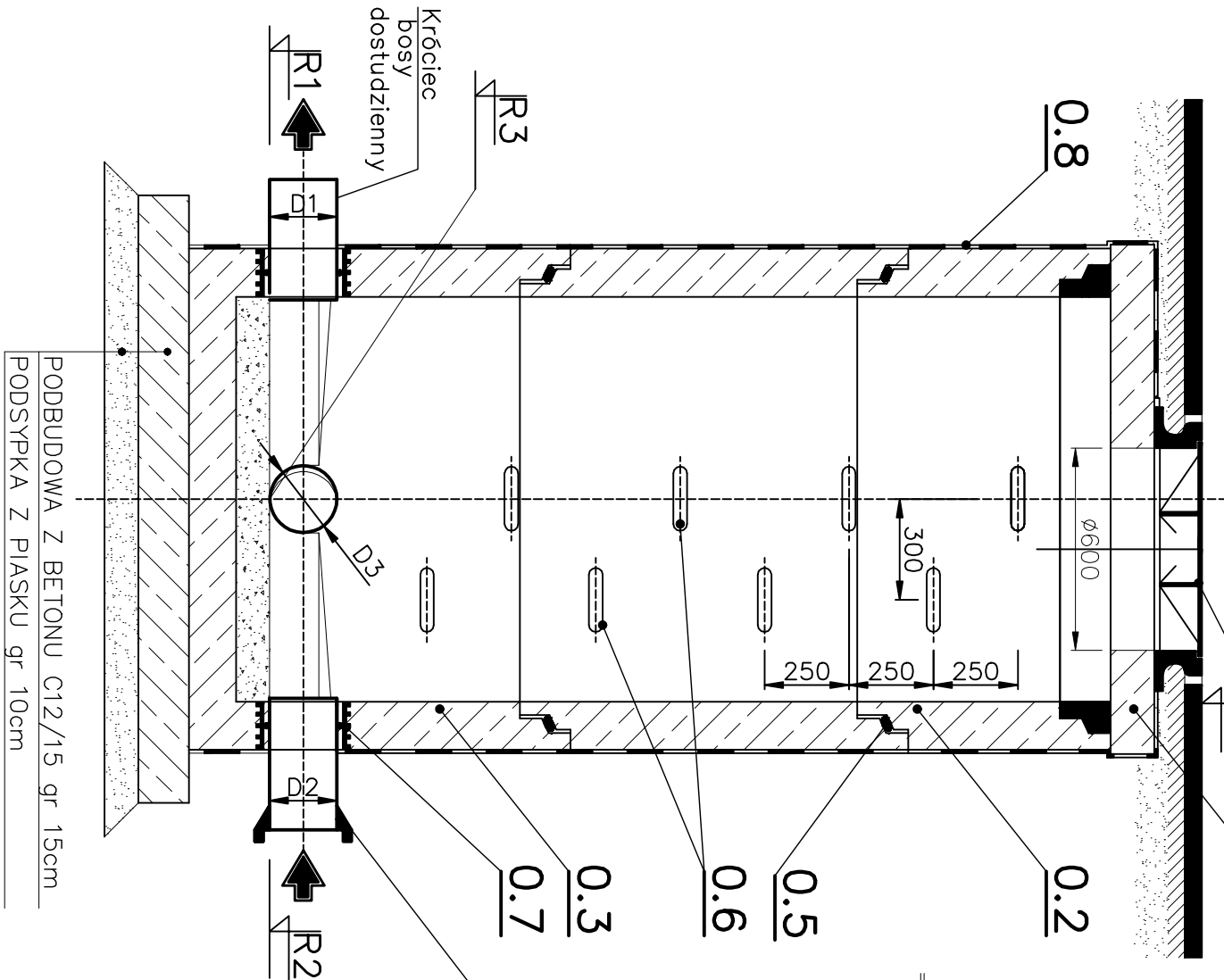
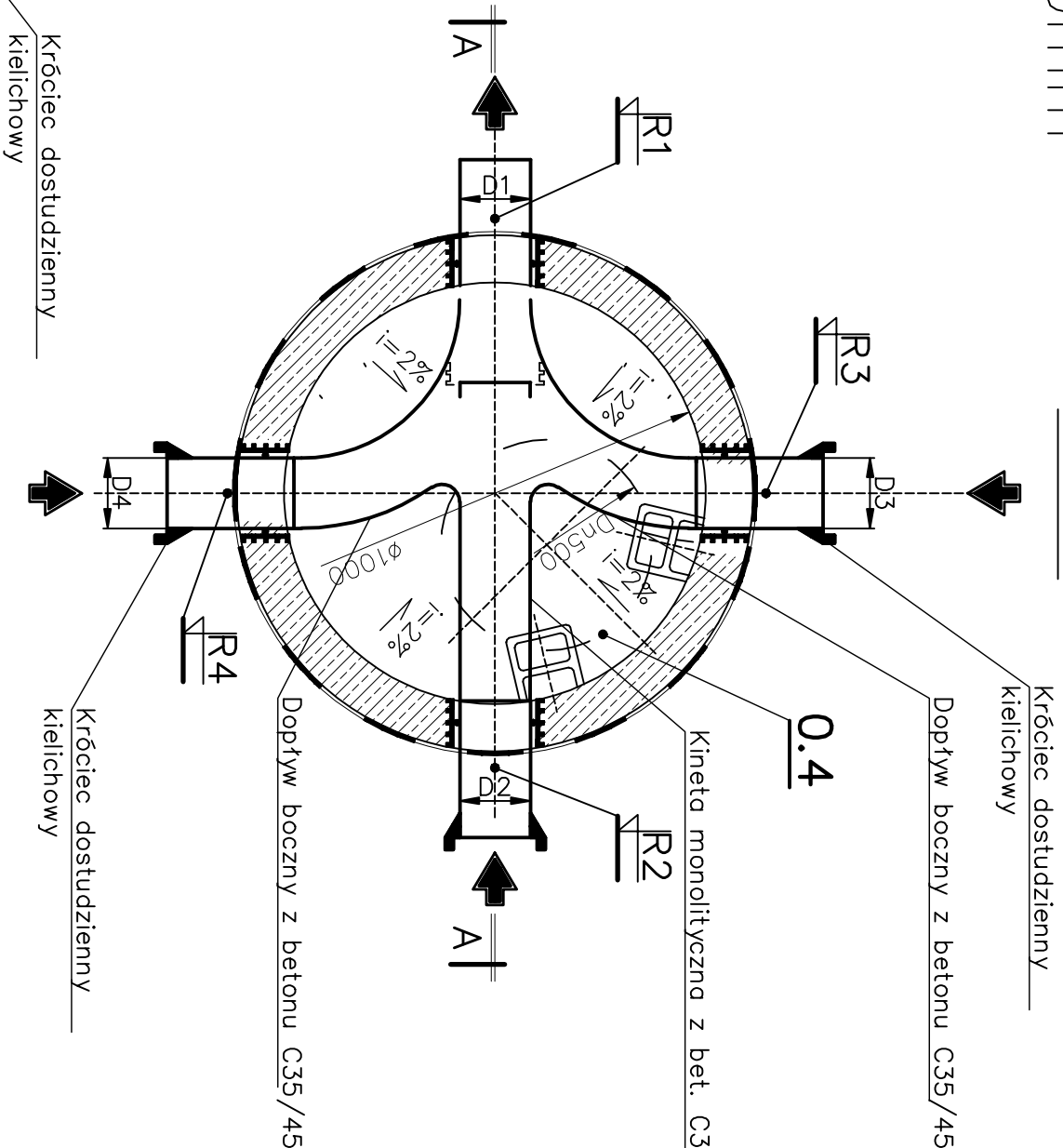


STUDNIA BETONOWA DN1000mm

PRZEKRÓJ A-A

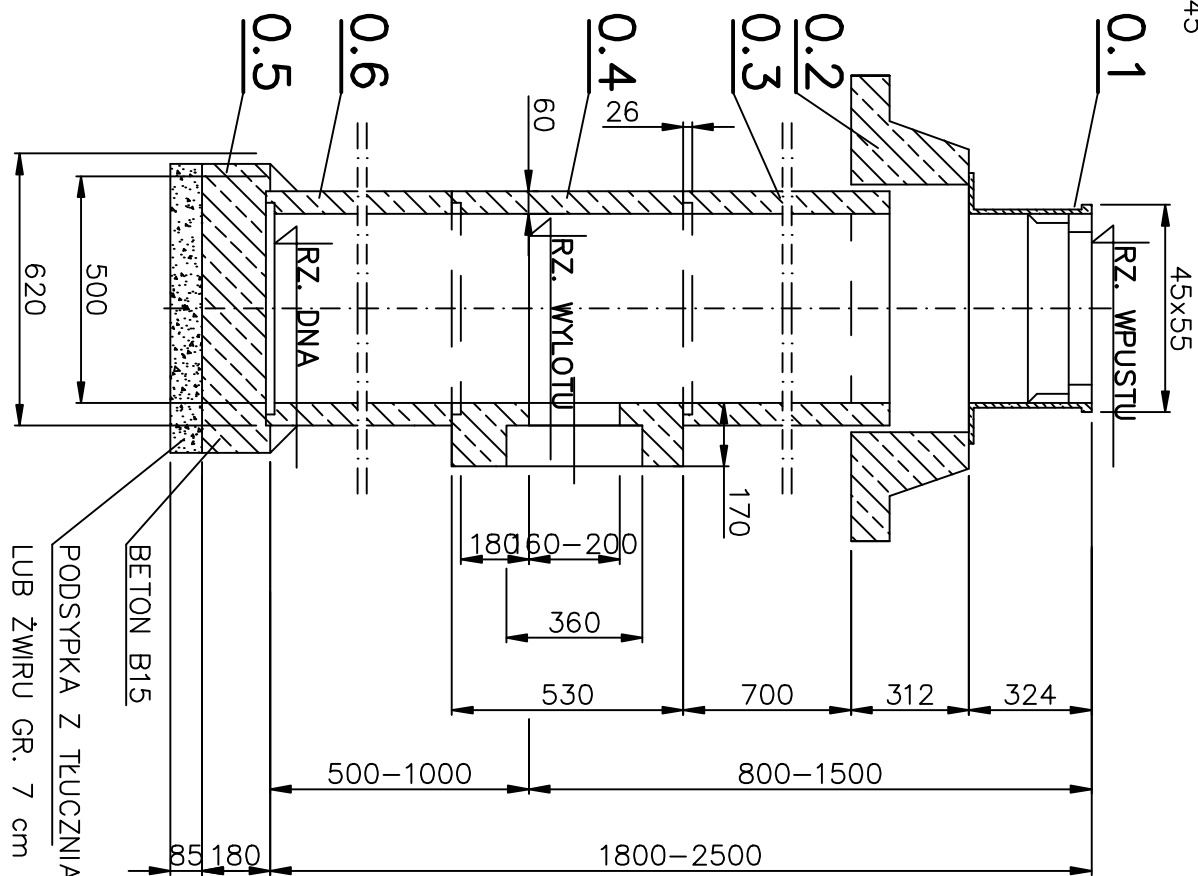
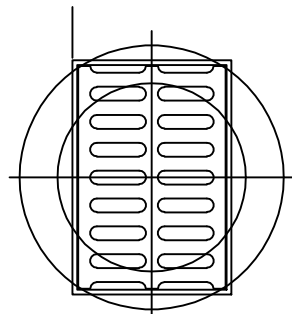


RZUT



- OPIS ELEMENTÓW KONSTRUKCYJNYCH:
- 0.1 PŁYTA POKRYWOWA Z BETONU C35/45
- 0.2 KRĄG BETONOWY PRZELOTOWY Ø1200mm, Z BETONU C35/45
- 0.3 DNO MONOLITYCZNE Ø1200mm, Z BETONU C35/45
- 0.4 WKŁAZ ŻELIMNY Ø600
- 0.5 ZŁĄCZE W FORMIE ZAMKA, WRAZ Z USZCZELKĄ Z ELASTOMERU UMIESZCZONĄ WEWNĄTRZ ZŁĄCZA
- 0.6 PRZEZ PRODUCENTA KRĘGÓW
- 0.7 PRZEJŚCIE SZCZELNE
- 0.8 IZOLACJA PRZECIWLAGICOWA DWUWARSTWOWA

STUDNIA WPUSTOWA DN500mm



OPIS ELEMENTÓW KONSTRUKCYJNYCH WPUSTU ŚCIEKOWEGO:

- 0.1 SKRZYŹNKA WPUSTU DESZCZOWEGO ULICZNEGO D=400 Z RUSZKIEM UCHYLNYM
- 0.2 PIERŚCIEN ODCIĄŻAJĄCY
- 0.3 RURA ŻELBETOWA BEZ STOPKI Ø 0.50 m L=10 m
- 0.4 ŻELBETOWY KRĄG Z WYLOTEM Ø 0.16 m KW=50
- 0.5 PŁYTA FUNDAMENTOWA P-15
- 0.6 RURA ŻELBETOWA BEZ STOPKI Ø 0.50 m L=0.5 m (ODCIĄĆ Z RURY L=1.0 m)

Pracownia Projektowa EKODROGA				INWESTOR	
Robert Salomon				Gmina Rokietnica	
ul. Piłsudskiego 4/10, 02-025 Koszęcin Wlkp. tel. 072 071-16-47 REGON 001326715 tel. 065 341 470 e-mail: robert.salomon@ekodroga.pl				ul. Gołębia 1 62-090 Rokietnica	
TEMAT: Przebudowa ulic Główna, Połna, Obornicka w Krzyżkowicie - etap V ul. Główna (od ul. Polnej do ul. Biały Dworek) oraz Obornicka i Spacerowa					
RYSUNEK: Schemat studni rewizyjnej i wpuستowej					NR 4
STANOWISKO	IMIĘ I NAZWISKO	NR UPRAWNIENI I SPECJALNOŚĆ	DATA	PODPIS	
Projektant Inwestor	mgr inż. Marek Jarecki	WKP/0143/PP/08/17 sejsternia	01.2024		
Signatariusz Inwestor awersyjny	mgr inż. Agnieszka Błaszczyk	7131-7132/137/PP/W/2022 sejsternia	01.2024		
BRANŻA	STADIUM	ROK OPRACOWANIA	UMOWA NR	SKALA	
SAINT-ARNA	PP/PP	2024	28/2024 z dnia 06.01.2024 r.	1:20	