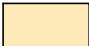
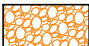

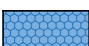


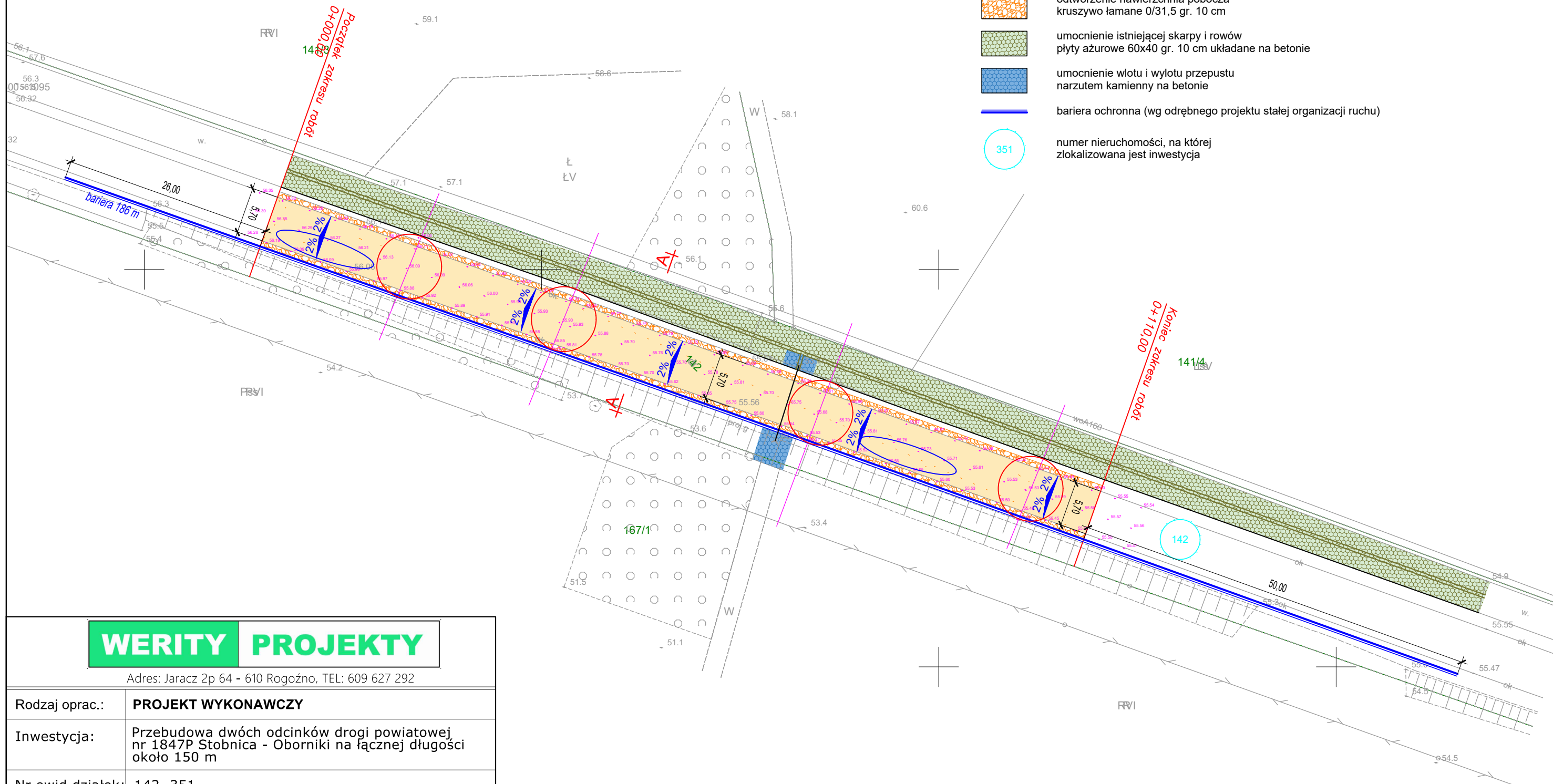


LEGENDA

-  wymiana konstrukcji nawierzchni + wzmocnienie podłoża
jezdni dla ruchu KR3
- warstwa ścieralna z AC 11S D50/70 gr. 4 cm
- warstwa wiążąca z AC 16W D35/50 gr. 5 cm
- podbudowa zasadnicza z AC 22P D35/50 gr. 7 cm
- podbudowa zasadnicza z mieszanki niezwiązanej 0/31,5 z kruszywa C90/3 gr. 20 cm
- podbudowa pomocnicza z mieszanki związanej cementem CBGM 0/11,2 mm C 3/4 gr. 20 cm
- warstwa ulepszonego podłoża: piasek różnoziarnisty z dowozu, bez domieszek grub. 25 cm
-  odtworzenie nawierzchnia pobocza
kruszywo łamane 0/31,5 gr. 10 cm
-  umocnienie istniejącej skarpy i rowów
płyty ażurowe 60x40 gr. 10 cm układane na betonie
-  umocnienie wlotu i wylotu przepustu
narzutem kamienny na betonie
-  bariera ochronna (wg odrębnego projektu stałej organizacji ruchu)
-  numer nieruchomości, na której
zlokalizowana jest inwestycja





WERITY PROJEKTY

Adres: Jaracz 2p 64 - 610 Rogoźno, TEL: 609 627 292

Rodzaj oprac.:	PROJEKT WYKONAWCZY	
Inwestycja:	Przebudowa dwóch odcinków drogi powiatowej nr 1847P Stobnica - Oborniki na łącznej długości około 150 m	
Nr ewid.działek:	142, 351	
Inwestor:	Zarząd Dróg Powiatowych w Obornikach ul. Rólna 17 64-610 Rogoźno	
Projektant	mgr inż. Piotr Marciniak Jaracz 2p, 64-610 Rogoźno nr upr: WKP/0271/POOD/10	
Nazwa rysunku:	PLAN SYTUACYJNY - ODCINEK A	
Data opracowania: 10.2024	Skala: 1:500	RYS 2.1

297x420

-  uszkodzenie nawierzchni
doformacje i pęknięcia podłużne
-  uszkodzenie nawierzchni
deformacje poprzeczne

53.0