

**PRZEDSIĘBIORSTWO *U*SŁUGOWO
*P*RODUKCYJNO *H*ANDLOWE**
85-631 BYDGOSZCZ ul. Modrzewiowa 8

INWESTOR

SĄD OKRĘGOWY
w BYDGOSZCZY
ul. Wały Jagiellońskie 4

OBIEKT

Budynek Sądu Rejonowego
w Mogilnie
ul. Sądowa 21

TEMAT

Wykonanie prac- wytyczne naprawy instalacji
elektrycznych i montaż czujników zalania
wodą w piwnicy , modernizacja systemu
televizji przemysłowej, wykonanie prac
remontowych w budynku
Sądu Rejonowego w Mogilnie

OPRACOWAŁ

inż. Marek Kałka

P.U.P.H. Marek Kałka
85-631 BYDGOSZCZ
ul. Modrzewiowa 8
KOD pocztowy 85-631

Bydgoszcz 30-10-2020

ZAKRES PRAC ELEKTRYCZNYCH I SYGNALIZACJI ZALANIA WODĄ

w ARCHIWACH SĄDU REJONOWEGO w MOGILNIE

Nazwy, typy osprzętu i materiałów użyto dla określenia podstawowych wymogów technicznych.

- I. Instalacje elektryczne / usytuowanie osprzętu zgodnie z rzutem /
 1. Wykonanie instalacji zasilających gniazda elektryczne do podłączeń osuszaczy powietrza. Rurki RL na uchwytych na tynku, puszkę rozgałęźną. Przewody YDY 3x2,5 mm², wciągane do rurek RL układanych na tynku, wraz z robotami towarzyszącymi
 2. Montaż gniazd 2P+PE, pojedynczych na tynku wraz z robotami towarzyszącymi
 3. W istniejącej TE zamontować S303 25A
 4. Montaż tablicy TB1/ obudowa, FR 3P-63A, 3xP302 20A 30mA, 3xS301 B6, 3xLs, /
 5. Wykonanie zasilania TB1 z TE przewodem YDY 5x4 mm²
 6. Wykonanie pomiarów elektrycznych / kpl /

- II. Sygnalizacja zalania wodą / usytuowanie osprzętu zgodnie z rzutem /
 1. Wykonanie instalacji zasilających czujki zalania. Rurki RL na tynku. Przewody YTDY 4x0,5 mm², wciągane do rurek RL układanych na uchwytych na tynku, wraz z robotami towarzyszącymi
 2. Montaż czujek zalania oraz puszek osłonowych / w pobliżu przyłącza wody i grzejników /i połączeniowych, pojedynczych na tynku wraz z robotami towarzyszącymi.
 3. Montaż kompletnej centrali SSWIN / 16 linii /, klawiatury LCD.
 4. Montaż sygnalizatora optyczno-akustycznego
 5. Uruchomienie systemu i przeszkolenie użytkownika.

ZAKRES PRAC ELEKTRYCZNYCH OKABLOWANIE DO KAMER IP , URZĄDZENIA

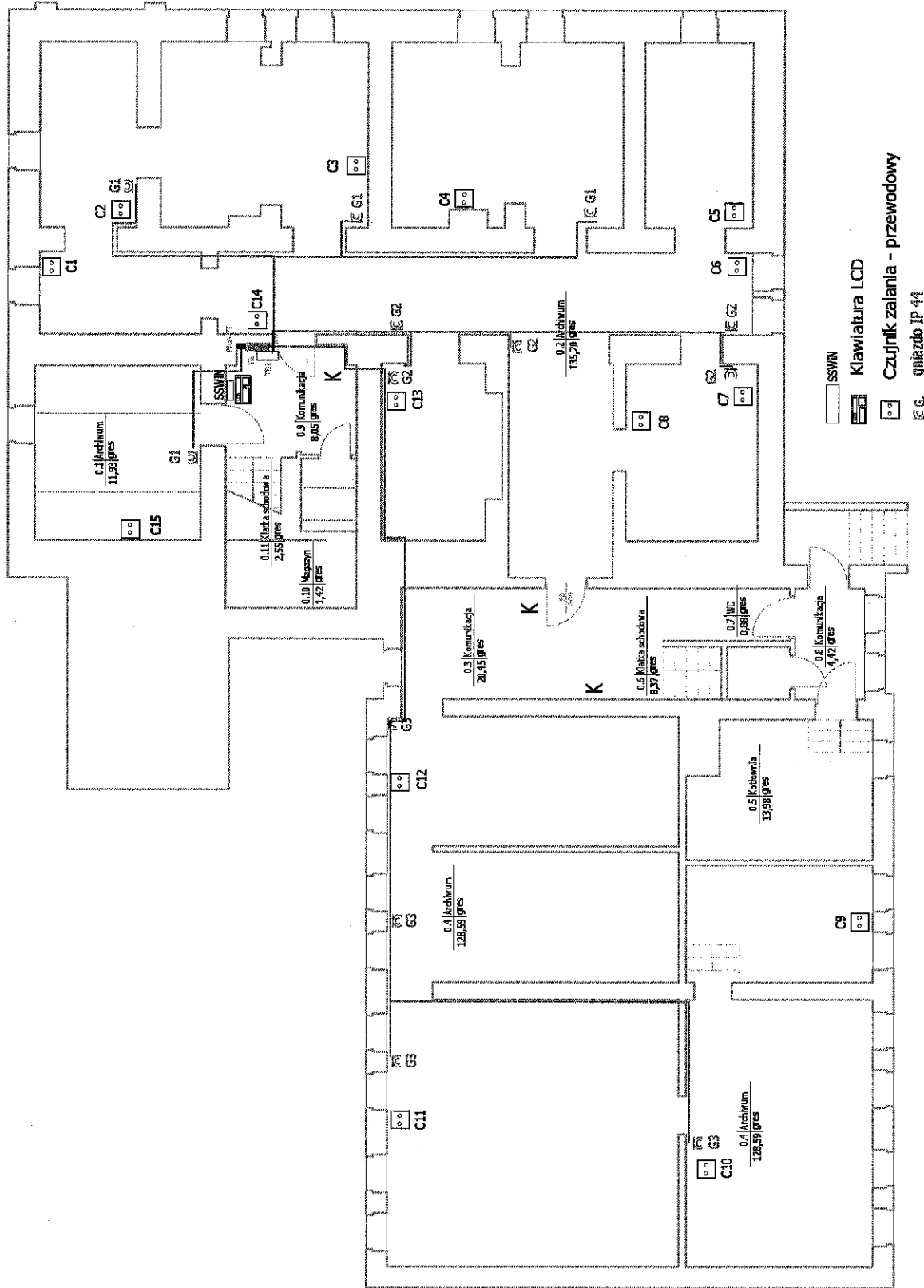
w SĄDZIE REJONOWYM w MOGILNIE

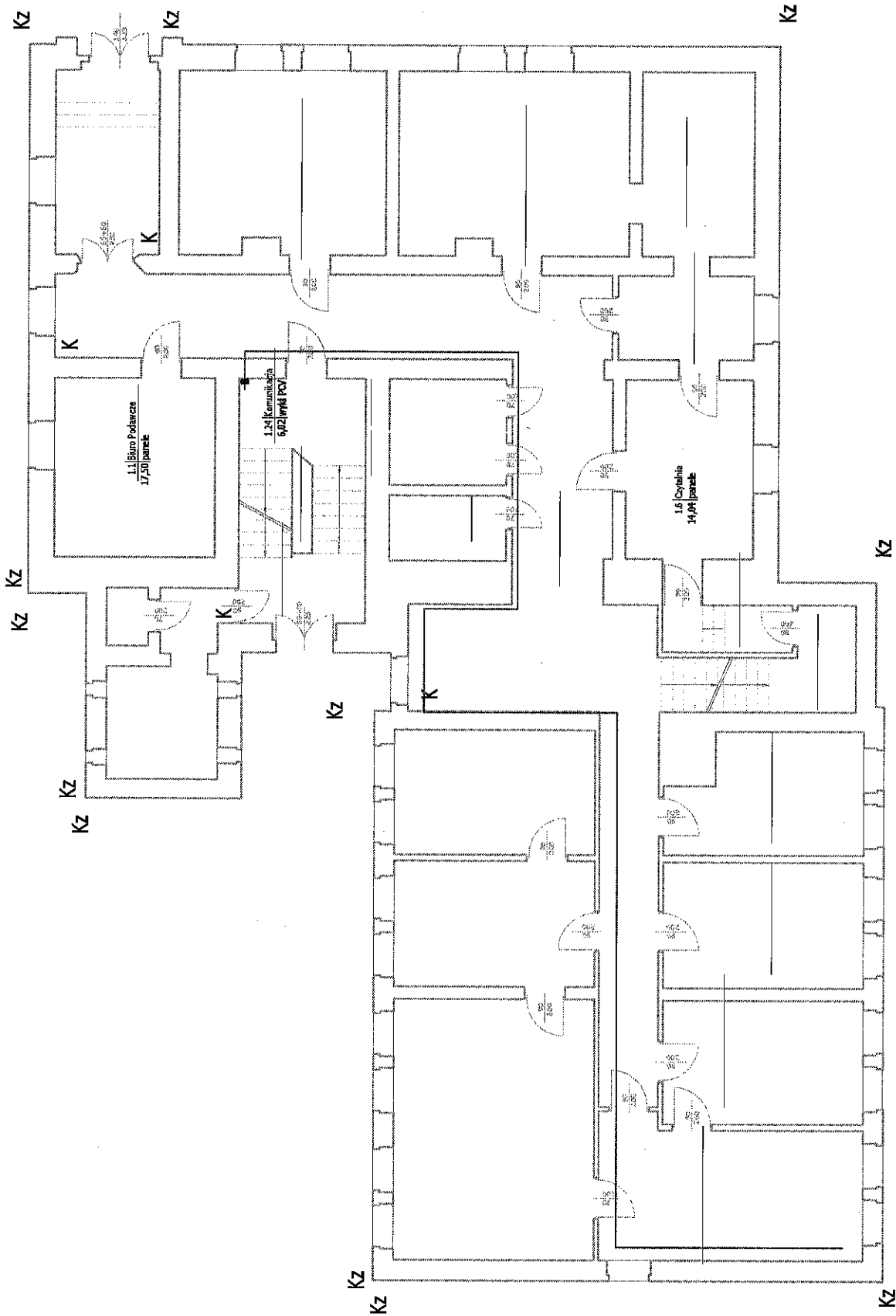
Nazwy, typy osprzętu i materiałów użyto dla określenia podstawowych wymogów technicznych.

- I. Instalacje elektryczne / usytuowanie osprzętu zgodnie z rzutami /
 1. Wykucie bruzd dla przewodów utp
 2. Ułożenie instalacji do kamer IP przewodami UTP 6 cat. Przewody należy ułożyć w bruzdach i kanałach instalacyjnych / klatka schodowa / wraz z robotami towarzyszącymi.
 3. Montaż switch-a w szafie krosowej w Serwerowni -- Switch|UBIQUITI|USW-PRO-48-POE|Rack|48x10Base-T / 100Base-TX / 1000Base-T|4xSFP|PoE ports 48|60 Watts|USW-PRO-48-POE.
 4. Podłączenie przewodów utp do switch-a
 5. Montaż Kamery zewn. i zewn :
 - Przetwornik 1/3" 4Mpx PS CMOS
 - Kodowanie H.265+/H.264+/MJPEG
 - Obsługa trzech strumieni kodowania
 - Protokół RTMP - strumieniowanie transmisja obrazu
 - Mechaniczny filtr podczerwieni
 - Cyfrowa redukcja szumów 3DNR
 - Funkcje AGC, AWB, BLC, HLC, SSA
 - Poszerzona dynamika obrazu WDR 120dB
 - Funkcje ROI, Korytarz
 - Obiektyw motozoom 2.7~13.5mm F1.4
 - Promiennik podczerwieni o zasięgu do 50m z możliwością regulacji
 - Wbudowany Web serwis, zgodność z BCS-NVR, CMS(BCS Manager), aplikacja mobilna BCS(iOS, android), P2P
 - Funkcje inteligentne: przekroczenie linii, wtargnięcie w obszar, detekcja twarzy, pozostawiony/zagubiony obiekt, detekcja audio
 - Obudowa zewnętrzna IP67
 - Wbudowany mikrofon
 - Gniazdo karty pamięci micro SD
 - Zasilanie 12V DC i PoE
 6. Montaż Kamery zew. Szybkoobrotowej:
 - Przetwornik 1/3" 4Mpx PS CMOS
 - Zoom optyczny 30x, 4.5mm-135.0mm
 - Funkcja poszerzonej dynamiki WDR(120dB)
 - Funkcja Defog, funkcja ROI(Region of Interest)
 - Funkcja EIS – Elektroniczna stabilizacja obrazu
 - Kompresja H.265/H.264+/MJPEG, trzy strumienie
 - Max 25kl/s przy 4Mpx(2592x1520), max 50kl/s przy 1080p (1920x1080)
 - Dzień/Noc(ICR), Auto iris, Auto focus, BLC, HLC, WDR, Ultra DNR (2D/3D), AWB, AGC
 - Do 24 stref prywatności o dowolnych wymiarach
 - Wbudowany Web serwer, zgodność z NVR, CMS(PSS/DSS/BCS Manager), DMSS, aplikacja mobilna BCS (android, iOS)
 - Inteligentne funkcje detekcji, przekroczenie linii, detekcja intruza, zmiana sceny, detekcja twarzy, pojawienie się / zniknięcie obiektu, detekcja audio

- Wbudowane 2 wejścia i 1 wyjście alarmowe
 - Wbudowane wejście i wyjście audio
 - Wbudowane gniazdo karty Micro SD
 - Zasilanie AC24V / PoE+
7. Rejestrator sieciowy do obsługi min 24 kamer, do montażu w szafach rackowych 19" wysokości 2 U. Wyposażony w dyski o pojemności łącznej 12TB.
- Obsługa rozdzielczości megapikselowej do 4096 x 2160 px,
 - Współpraca z 8 dyskami twardymi (8 x SATA, 1 x e-SATA),
 - port USB 3.0,
 - Współpraca z platformami mobilnymi: iOS, Android,
 - Wyjścia video: 1 x VGA, 1 x HDMI oraz audio 1 x CINCH,
 - standard ONVIF.
8. Komputer spełniający parametry: np. x-kom H&O 300 i5-9400F/8GB/240+1TB/W10PX/GTX1050Ti
System: Microsoft Windows 10 Pro PL
Procesor: Intel Core i5-9400F
Grafika: NVIDIA GeForce GTX 1050Ti
Pamięć RAM: 8 GB
Karta graficzna Radeon™ RX 5500 XT
Rodzaje wyjść HDMI - 1 szt, DisplayPort - 3 szt.
9. Monitory :
LED, IPS-32", Rozdzielczość 3840x2160

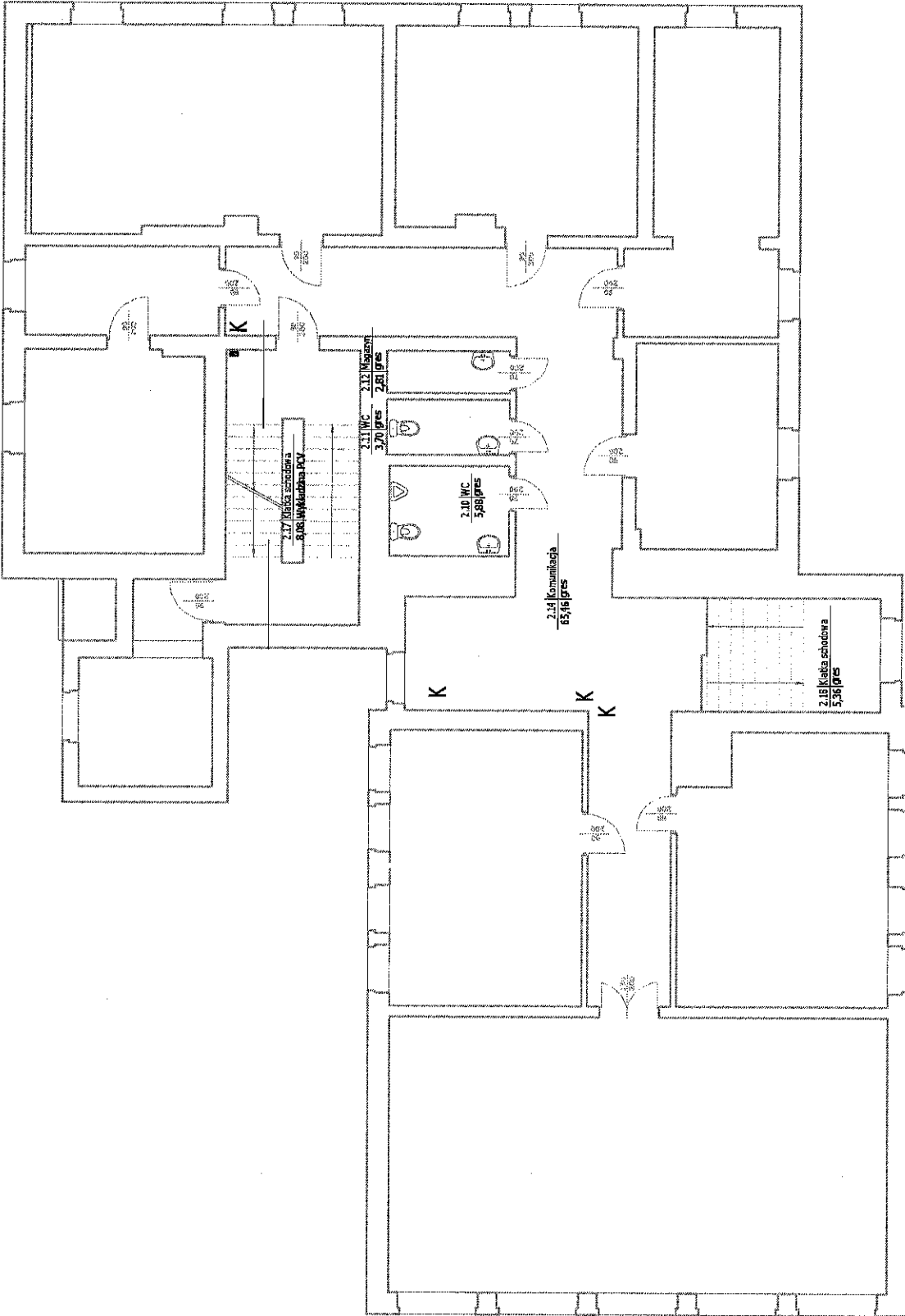
RZUT PIWNICY

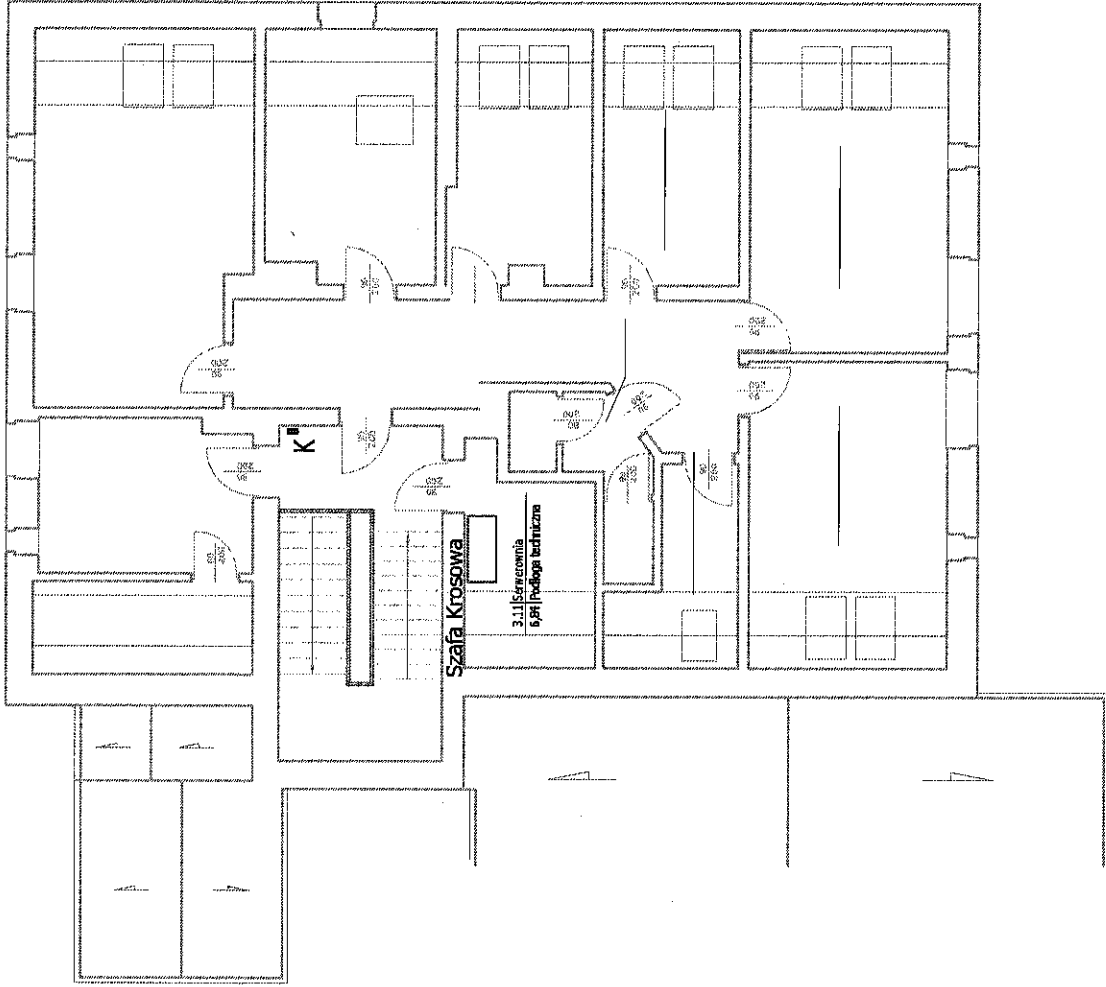




RZUT PARTERU

RZUT PIĘTRA





RZUT PODDASZA