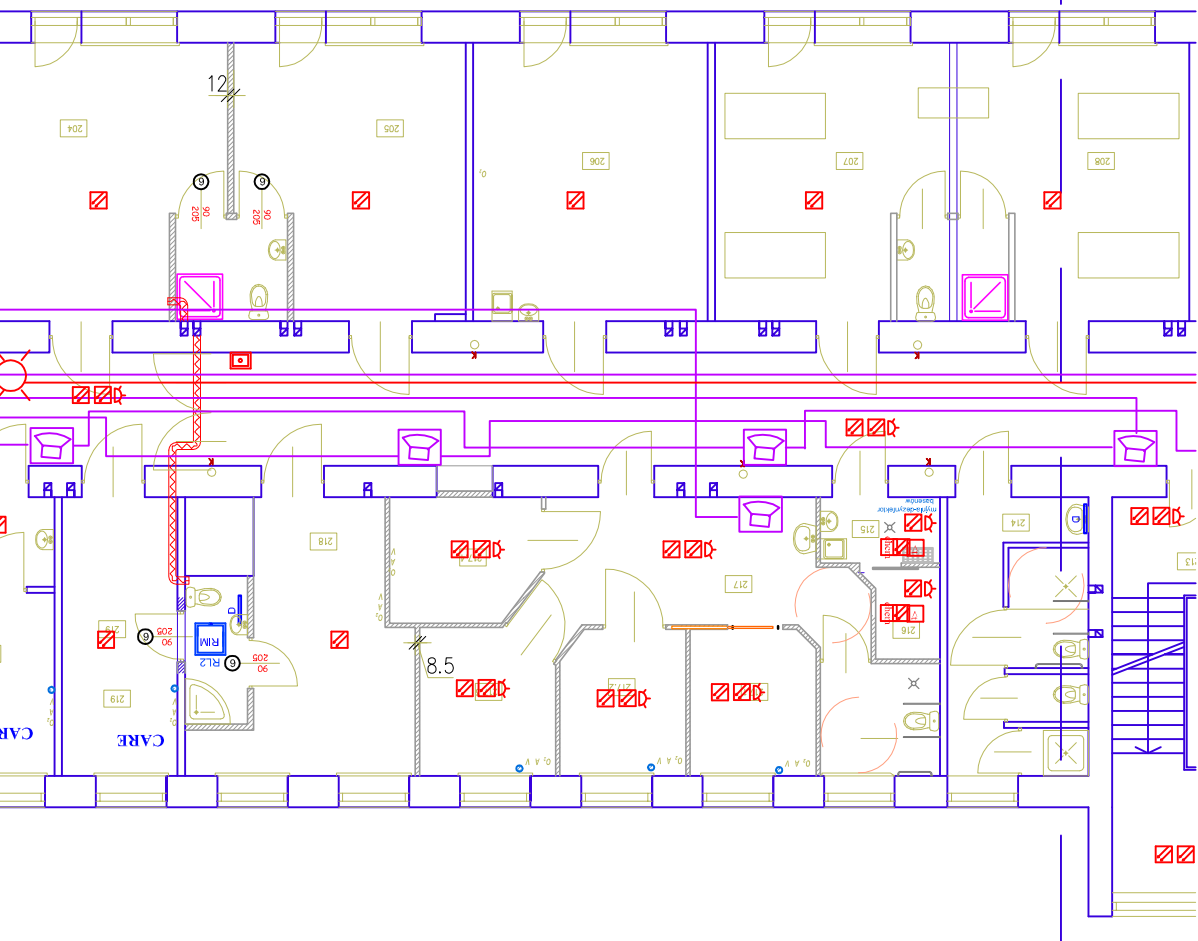
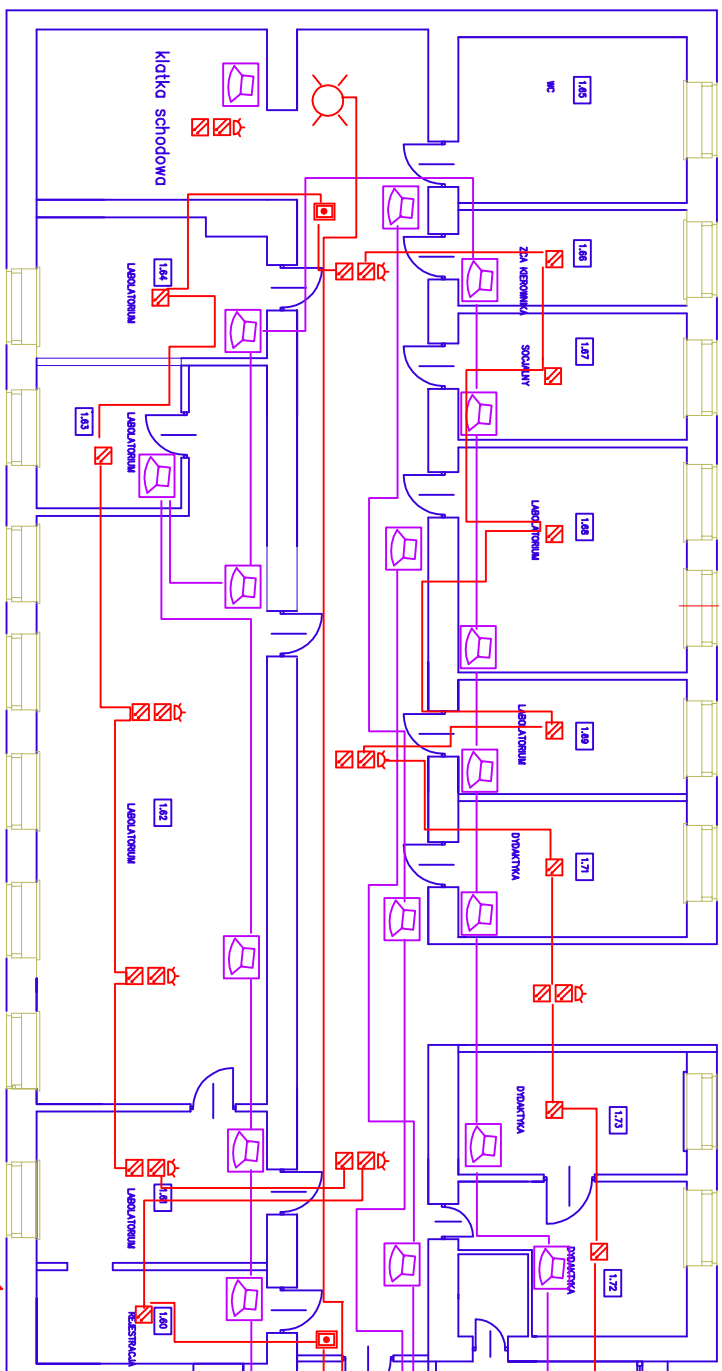


LINIA I PIĘTRO
ODDZIAŁ



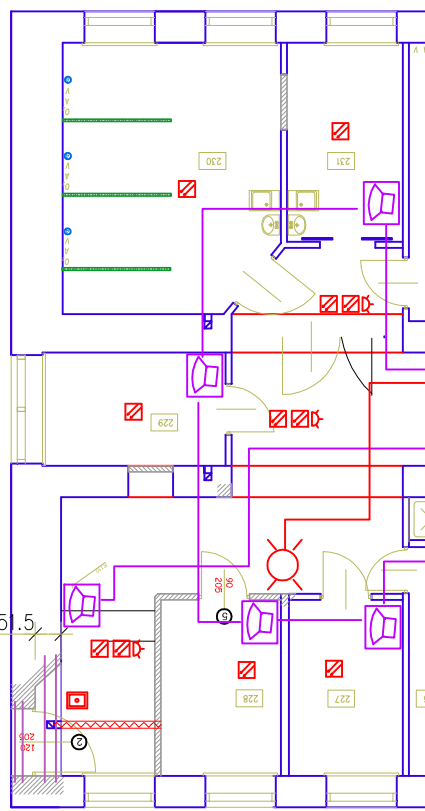
Pęta P.POŻ. istniejąca (przy remoncie póżnolologii) bez czujek



LINIA I PIĘTRO
LABORATORIUM

Wytyczne rozmieszczenia czujek:
zachować odległość min 0,5 m od
ściany, podłóg, okien, drzwi
kanałów
zachować odległość min 1,5 m od
nawiewników (min bezwzględnie
1,0 m)
zachować odległość min 1,0 m od
wyświetlników (min bezwzględnie 0,8
m)

Wytyczne rozmieszczenia głośników:
głośniki sceniczne LDC 3018/60 (odczyty 3 W) -
Głośniki sceniczne należy instalować na ścianie od
strony wejścia do pomieszczenia na wys ok. 2,5 m.
Należy unikać instalacji głośników w odległości
mniejszej niż 15 cm od narożników ścian, lub ścian z
oknami.
Zalecane wytyczne:
- Niewielkie pomieszczenia gospodarcze
- Sale operacyjne
- Sale intensywnej opieki
- Sale chirurgiczne

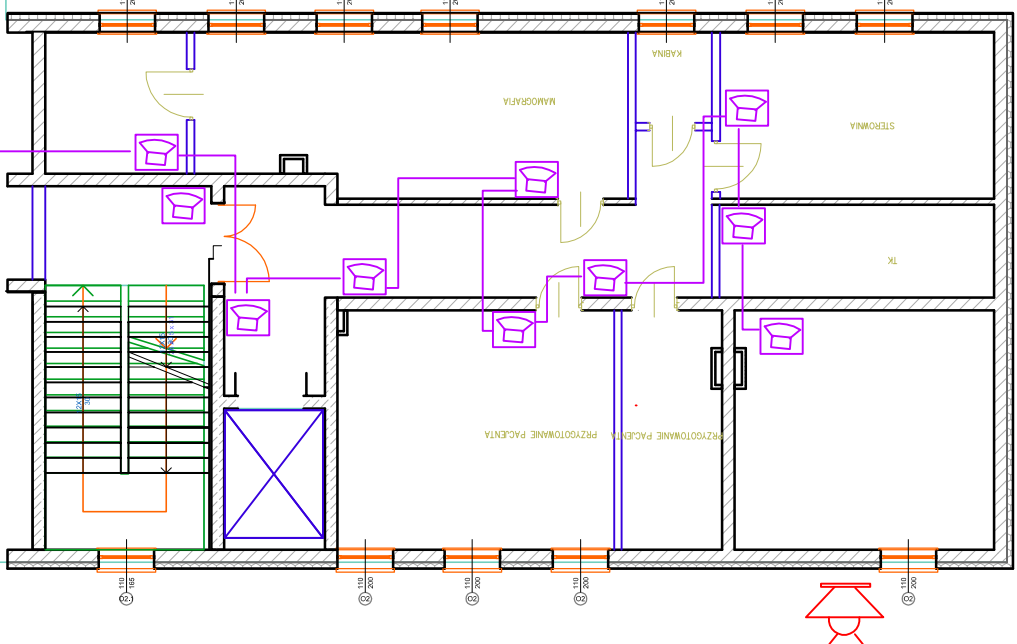


I PIĘTRO

- ROF FMC-210-DMA-G-R
- czujka
- opryskiwanie termiczne chemiczna
- czujka opryskiwania FA-425-DO-R
- Dual Bay z przedzielnikami
- sygnalizator dźwiękowy SO-PMJ 3.3m
- akumulatorami 2x 17 Ah
- zasilacz linii sygnalizatorów 24V/3A z
- głośnik DSO sceniczny typy r-ae
- w metalowej obudowie 6 W
- w LDC 3018 60 odczyty 3 W
- sygnalizator dźwiękowy dźwiękowy
- wskaznik zasilania
- FAA-420-BI-R-OW

WSZYSTKIE PRZEJŚCIA PRZEWODÓW PRZEZ STIEFY
POŻAROWE ZABEZPIECZYĆ OGNIOWO DO
WYTRZYMAŁOŚCI ŚCIANY

- UWAGI:
- Instalację prowadzić przy użyciu systemów montażowych P.POŻ.E.90
 - W obrębie sufitów podwieszanych instalację prowadzić n.t. na uchwytach P.POŻ.E.90.
 - Główne ciągi prowadzić w obrębie sufitów podwieszanych na korytach BAKS E.90
 - W obrębie pomieszczeń bez sufitów podwieszanych przewody osłaniać korytkiem PCV przy montażu przewodów do podłoga obejmą E.90
 - Przewody n.t. w korytku prowadzić na ścianie w narożnikach z sufitem i po suficie do czujki z zachowaniem estetyki.
 - Pęta i linie doprowadzone do pomieszczenia z centralami w pionicy poprzez szacht kablewy



ZUHPWALTER Pracownia Projektowa		60-651 Poznań ul. Maczka 16/60 tel. 602 11 58 78	
INWESTOR: Szcz. RP, UM w Poznaniu 61-948 Poznań		TEMAT OPRACOWANIA: Uzupełnienie instalacji SAPE DSO w budynkach Szpitala	
PROJEKTOWAŁ: Przemysław Wójcik Upr. nr 7131/12/PW/2002 mgr inż. Wojciech Pionowski upr295/76 PW		PODPIS:	BRANŻA: ELEKTR
TEMAT RYSUNKU: Instalacja DSO I SAP RZUT I PIĘTRO		DATA: 12 2018	Nr rys. 3