

OPIS PRZEDMIOTU ZAMÓWIENIA

Przedmiotem zamówienia jest „**Utwardzenie terenu o powierzchni 0,74 ha na działkach o numerach 528/202, 881/43, 202/1 należących do PKM Sp. z o.o. w Świerkłańcu**”.

I. Stan istniejący terenu

Teren przewidziany do utwardzenia stanowią grunty nieużytkowe porośnięte trawą.

II. Zakres robót ziemnych wraz z utwardzeniem terenu.

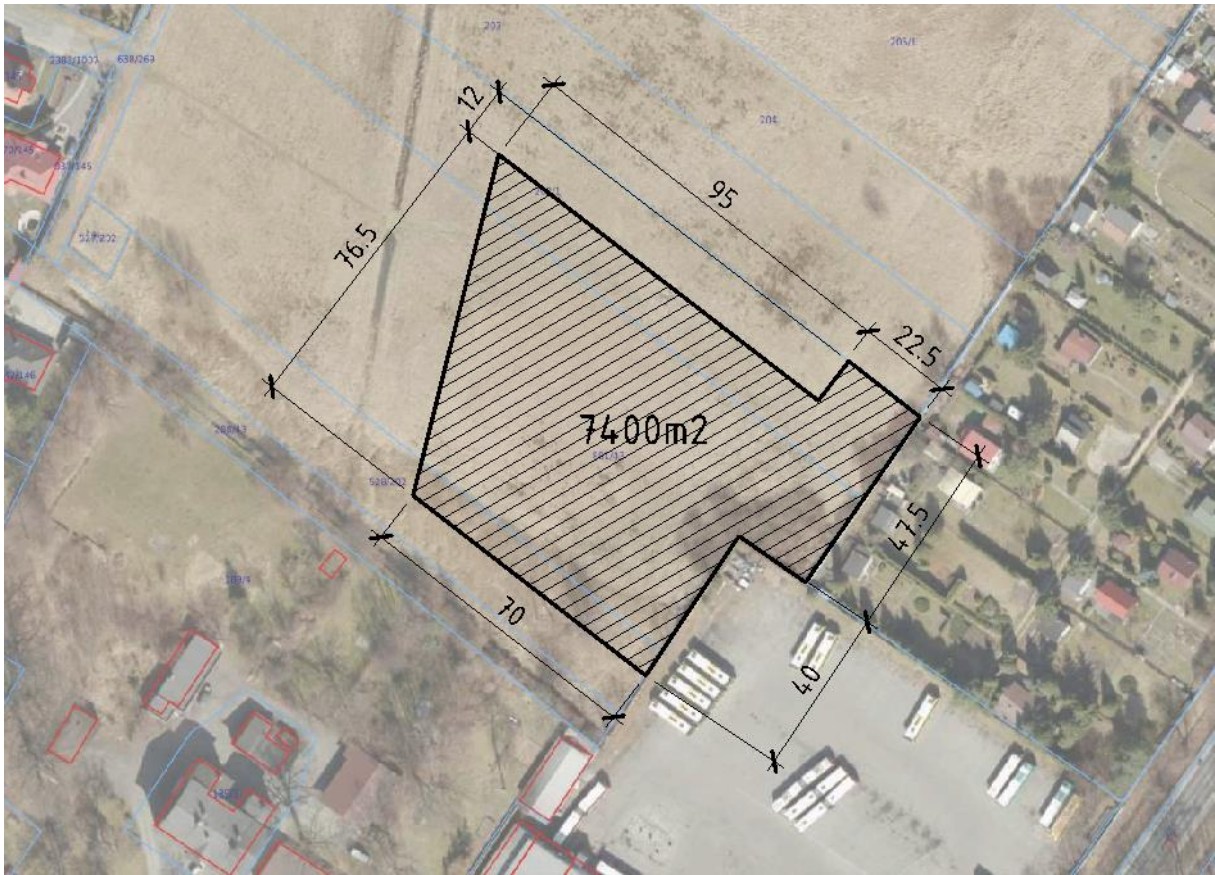
Zakres robót ziemnych obejmuje zebranie warstwy urodzajnej w postaci humusu oraz wywiezieniu w miejsce wskazane przez Zamawiającego. Odległość miejsca składowania wynosi do 5km od miejsca prowadzenia robót. Zgodnie z opinią geotechniczną „*Opinia geotechniczną dla określenia geotechnicznych warunków podłoża dla budowy betonowego parkingu autobusowego na działkach 202/1, 202/5 oraz 528/202 zlokalizowanych w miejscowości Świerklaniec przy ul. Parkowej opracowana przez firmę Inżynieria Lądowa TESTroad mgr inż. Marcin Sobczyk w kwietniu 2023r.*” średnia miąższość warstwy humusu dla zakresu utwardzenia wynosi 0,55m. Opinia geotechniczna stanowi załącznik do OPZ.

Utwardzenie terenu obejmuje ułożenie w wykopie geowłókniny separacyjnej o granulacji 200g/m² oraz dostarczenie, wbudowanie oraz zagęszczenie podbudowy pomocniczej z mieszanki niezwiązanej 0-63 mm o CBR $\geq 60\%$ i E₂ ≥ 80 MPa z naturalnego kruszywa łamanego. Miąższość podbudowy dla zakresu utwardzenia wynosi średnio 0,6m. Górną warstwę utwardzonego terenu o miąższości 5 cm należy wykonać z kruszywa naturalnego łamanego frakcji 4-36mm. Minimalna grubość warstwy kruszywa 0-63mm wynosi 0,4m. Górny poziom wykonanego utwardzenia musi znajdować się min. 10cm powyżej spodziewanego poziomu wód gruntowych. Specyfikacja Techniczna Wykonania i Odbioru Robót dla podbudowy pomocniczej stanowi załącznik do OPZ.

Zakres utwardzenia terenu pokazano na szkic w dalszej części OPZ.

III. Inne istotne elementy zamówienia

- Wykonawca zapewni obsługę geodezyjną w celu prowadzenia bieżących pomiarów ilości wykonanych robót ziemnych na potrzeby rozliczenia kosztorysowego.
- W trakcie prowadzenia prac niedopuszczalna jest zmiana warunków gruntowo wodnych na powierzchni utwardzanego terenu.
- W razie konieczności Wykonawca zapewni myjkę do kół pojazdów ciężarowych przewożących urobek z wykopu.



Szkic zakresu utwardzenia terenu