

OPIS PRZEDMIOTU ZAMÓWIENIA

1. PRZEDMIOT ZAMÓWIENIA

Przedmiotem zamówienia jest: „**Remont dwóch pomieszczeń sanitarnych wraz z dwoma WC znajdującymi się w budynku RDW Sztum**”

2. WYKONANIE ZAMÓWIENIA POLEGAĆ BĘDZIE NA :

Wypoziomowaniu podłogi z zachowaniem istniejących punktów odwodnień	10,93m ²
Ułożenie płytek podłogowych wraz z fugowaniem	10,93m ²
Ułożenie płytek ściennych wraz z fugowaniem.	33,40m ²
Gruntowanie ścian przed malowaniem i kładzeniem kafli.	88,67m ²
Malowanie ścian i sufitu	44,33m ²
Wymiana miski ustępowej stojącej(demontaż starej montaż nowej)zamontowanie podwieszanej miski wraz na stelażu i zabudowanie ich	2szt.
Wymiana skrzydła drzwiowego 70 cm wraz z ościeżnicą(demontaż starych montaż nowych)	2szt.
Wymiana okien wewnętrznych jednoszybowe tzw. gospodarcze z szybą matową wymiary min.60cm x 60cm(demontaż starych montaż nowych)	3szt.
Zamontowanie 2 wentylatorów w miejsce kratki wentylacyjnych	2szt.
Wymiana baterii umywalkowej	2szt.
Usunięcie umywalki, zlewu z szafką oraz pisuaru	3szt.(razem)
Zamontowanie umywalki wraz z podwieszaną szafką z szufladami. (W mniejszym pomieszczeniu)	1szt.
Montaż trzech szafek stojących pod jednolitym blatem o długości ok.260cm szerokości min. 60cm wymiary szafek 2szt. Szerokość 80cm x wysokość 80cm x głębokość 60cm 1 szafka o wymiarach szerokość 50cm x80cm wysokość x 60 cm głębokość przy blacie należy zastosować listę wykończeniową	1 zestaw

Zamontowanie zlewozmywaka z ociekaczem i wpuszczonym w jednolity blat	1 szt.
Zamontowanie szafki wiszącej z suszarką na naczynia wymiary wysokość minimum 70cm x 80cm szerokość x 30cm głębokość	1 szt.
Zamontowanie szafki wiszącej o wymiarach 70cm x 80cm x30cm	1 szt.
Wymiana kontaktów i gniazdek oraz zamontowanie nowych w przypadku zaistnienia takiej potrzeby (chociażby do wentylatorów)	
Wykonanie uzupełnień tynku	
Usunięcie z kasetonów sufitowych (styropianowych)	
Demontaż oraz zamontowanie nowych dozowników do mydła w płynie	2 szt.
Demontaż oraz zamontowanie nowych dozowników do papierowych ręczników	2 szt.
Zamontowanie nowych dozowników do papieru toaletowego	2 szt.
Zamontowanie lusterek o wymiarach minimum 70cm x70cm	2 szt.
Wymiana rur kanalizacyjnych z żeliwnych na plastikowe na odcinku od WC do Łącza w piwnicy RDW wraz odpowietrzeniem jej zabudowa	1 zestaw
Szczotki do WC (kolor czarny lub metal srebrny)	2 szt.
Kosz na śmieci metalowy min. 20l z pedałem	2 szt.
Wymiana oświetlenia na ledowe 4 punkty	1 zestaw
Roboty rozbiórkowe i demontażowe (między innymi skucie obecnych kafelek usunięcie zbędnej armatury oraz ścianki działowej, itp.)	Materiały z rozbiórki i demontażu wykonawca utylizuje we własnym zakresie.

W oferowanej cenie za wykonanie poszczególnych elementów zamówienia trzeba ująć wszystkie niezbędne koszty do jego realizacji między innymi materiałów, robocizny, dojazdów itp.

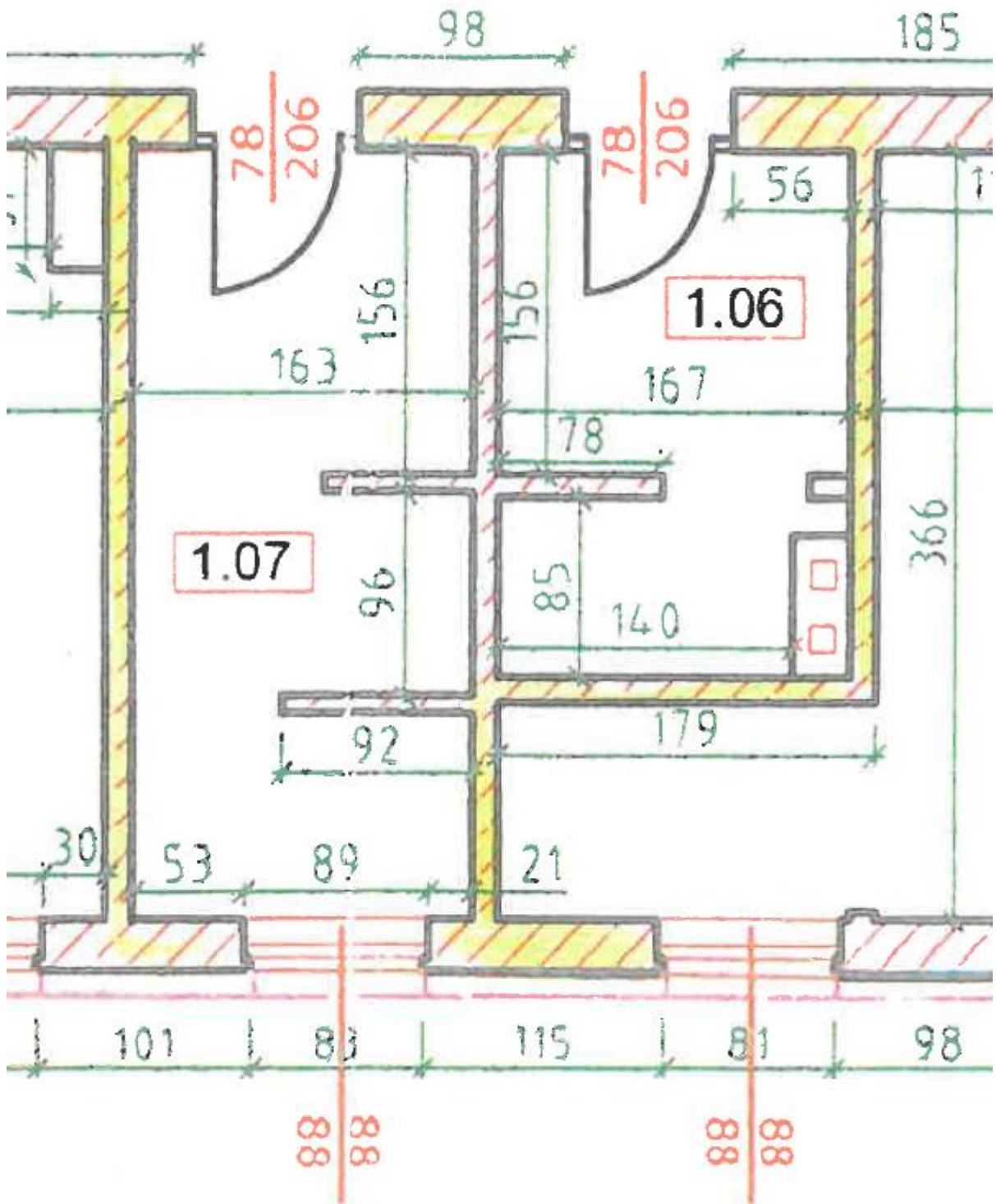
Prace muszą być wykonywane w dwóch etapach:

W pierwszym etapie większe pomieszczenie sanitarne wraz z WC.

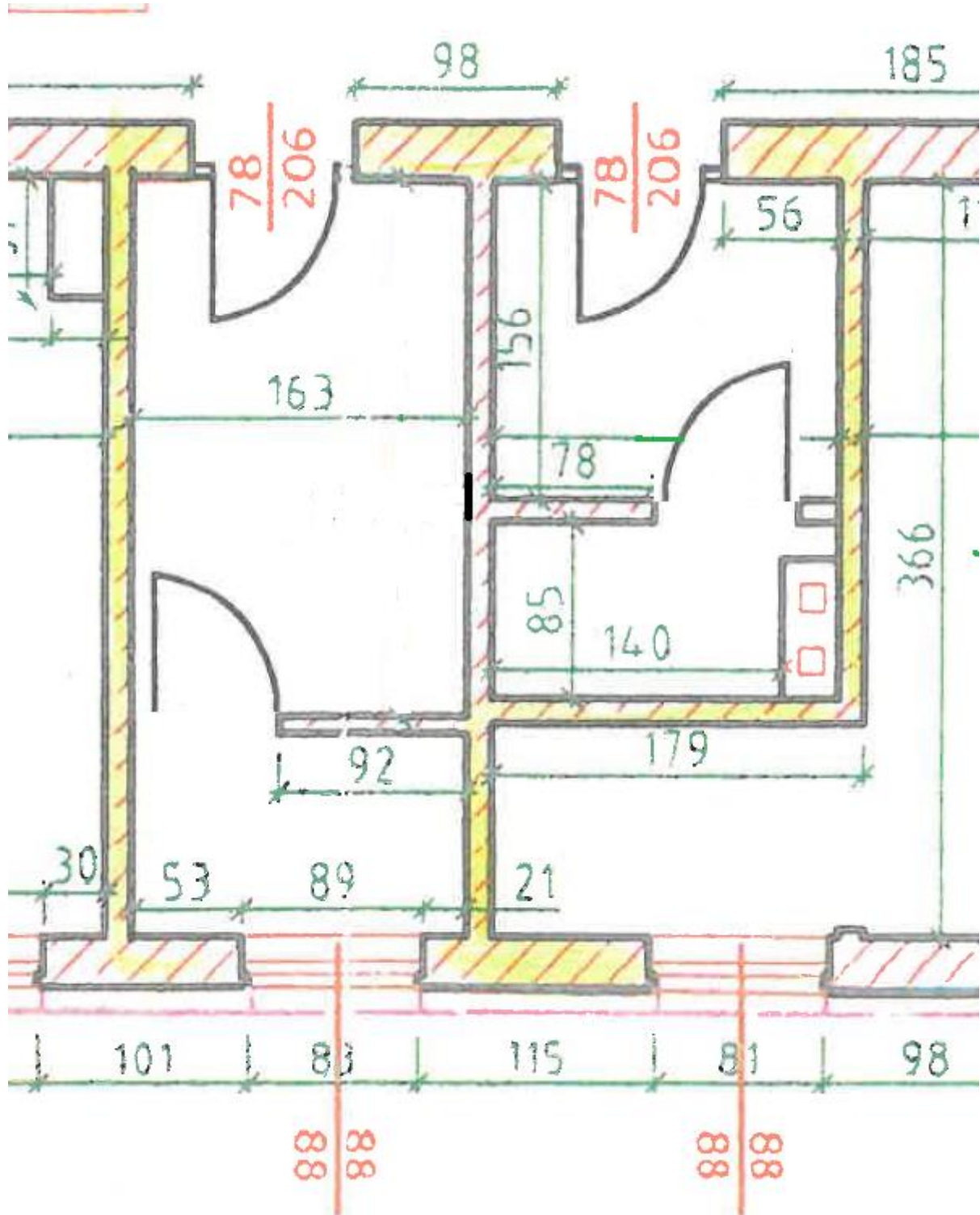
Drugi etap mniejsze pomieszczenie sanitarne wraz z WC.

3. WARUNKI JAKIE MUSI SPEŁNIAĆ PRZEDMIOT ZAMÓWIENIA

1) obecne wymiary pomieszczenia sanitarnego



2) Pomieszczenie po zmianach



3) płytki ściennie i podłogowe o wysokich parametrach odporności na ścieranie i uszkodzenia mechaniczne wg. NORMY PN-EN 14411

- Preferowane kolory: odcienie szarości i biel.
- Powierzchnia płytek na podłodze antypoślizgowa.

- Powierzchnia płytek na ścianach gładka z efektem matowym lub satynowym.
 - Orientacyjny wymiar płytek 40 cm x 25 cm x 0,9cm.
- 4) fugowanie przy pomocy masy niepowodującej powstawanie plam i wykwitów, o właściwościach hydrofobowych, oraz wykonaną z użyciem technologii, zapobiegającej rozwojowi grzybów i pleśni,
 - 5) klej do płytek wodoodporny o wysokiej przyczepności,
 - 6) listwy wykończeniowe z tworzywa sztucznego,
 - 7) malowanie sufitów i ścian farbami odpornymi na wilgoć.
 - 8) montaż misy ustępowej podwieszanej wraz ze stelażem.
 - 9) Wymiana stolarki drzwiowej preferowane kolory odcienie szarości.

4. ZAKRES ZAMÓWIENIA

- 1) Wykonawca zapewni wszystkie niezbędne materiały budowlane, armatury i wyposażenie nawet jeśli nie zostały wyszczególnione w niniejszym opisie przedmiotu zamówienia jeśli są niezbędne do wykonania przedmiotu zamówienia np. krzyżyki, silikon itp.
- 2) Wykonawca we własnym zakresie usunie istniejącą armaturę, usunie kafelki zarówno naścienne jak i podłogowe.
- 3) Wykonawca przedstawi Zamawiającemu do akceptacji co najmniej 5 wzorów płytek ściennych i podłogowych.
- 4) Przygotowanie podłoża pod płytki,
Przygotowanie podłoża pod malowanie
- 5) Zamawiający dopuszcza możliwość wizji lokalnej w dowolny dzień roboczy w godz.7:00 – 15:00 po uprzednim telefonicznym uzgodnieniu terminu tel. 55 277 24 83.
- 6) Po wykonaniu remontu Wykonawca wyczyści i umyje remontowane powierzchnie w sanitariatach z resztek cementu, i innych materiałów, które zabrudził w trakcie remontu.
- 7) Realizacja prac wykonywana będzie siłami przedsiębiorstwa, Wykonawcy.
- 8) Wykonawca ponosi odpowiedzialność odszkodowawczą za ewentualne szkody powstałe w wyniku prowadzonych prac.
- 9) Wykonawca wykonywać będzie zakres prac w godzinach od 7⁰⁰ do 15⁰⁰ od poniedziałku do piątku.

5. ROZLICZENIE Z TYTUŁU REALIZACJI ZAMÓWIENIA

Rozliczenie za realizację zamówienia odbędzie się na podstawie faktury, przelewem na rachunek Wykonawcy w terminie 30 dni licząc od daty przyjęcia faktury przez Zamawiającego.

Faktura za wykonanie zakupu materiałów winna zawierać poniższe dane:

NABYWCA

Województwo Pomorskie, ul. Okopowa 21/27, 80- 810 Gdańsk, NIP 583-31-63-786

ODBIORCA

Zarząd Dróg Wojewódzkich w Gdańsku, ul. Mostowa 11A , 80- 778 Gdańsk,

Rejon Dróg Wojewódzkich w Sztumie, ul. Żeromskiego 14, 82-400 Sztum.

Faktura płatna będzie przelewem na konto wskazane w fakturze w terminie do **30 dni** od daty jej doręczenia Zamawiającemu.

Za datę zapłaty uważać się będzie datę polecenia przelewu pieniędzy na rachunek Wykonawcy.

Cena zawarta w formularzu ofertowym musi zawierać wszystkie koszty związane z realizacją zamówienia wynikające wprost jak i również nie ujęte w niniejszym opisie przedmiotu zamówienia, a niezbędne do wykonania zamówienia np. koszty dostawy itp..

Wszystkie dane zawarte powyżej wynikają z pomiarów i oględzin wykonanych przez Zamawiającego. Ich celem jest przedstawienie możliwie przybliżonego zakresu prac remontowych, jakie mają zostać wykonane w ramach umowy. **Przed złożeniem oferty wskazana jest wizja lokalna Wykonawcy.**

Sporządziła: Katarzyna Nowicka