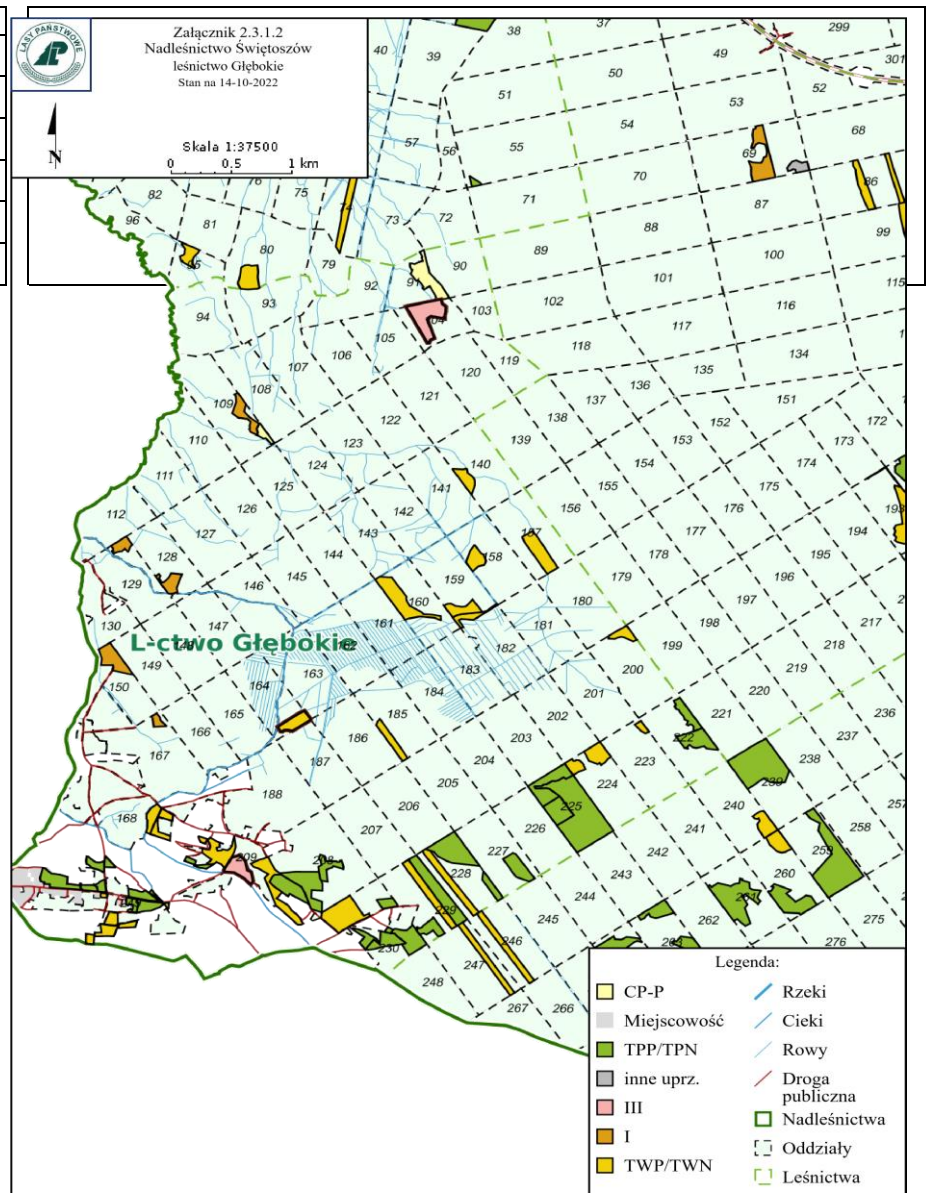


## Leśnictwo: 04. Głębokie

Udział (m3) drewna iglastego [%]	95 %
Udział (m3) drewna optymalnego do pozyskania w technologii maszynowej [%]	78 %
Udział (m3) rębni pierwszych w cieniach rębnych ogółem [%]	63 %
Udział (m3) drewna pozyskiwanego z pozycji ze współczynnikiem > 1 [%]	25,507 %
Udział (m3) drewna zerwanego ze współczynnikiem > 1 [%]	0 %
Udział (m3) drewna kłodowanego (WK) iglastego w drewnie W iglastym [%]	94 %
Udział (m3) S2 krótkiego (poniżej 1,5 mb) w S2 [%]	0 %



Leśnictwo: 05.Przejęsław

Udział (m3) drewna iglastego [%]	83	%
Udział (m3) drewna optymalnego do pozyskania w technologii maszynowej [%]	10	%
Udział (m3) rębni pierwszych w cięciach rębnych ogółem [%]		%
Udział (m3) drewna pozyskiwanego z pozycji ze współczynnikiem > 1 [%]	0	%
Udział (m3) drewna zerwanego ze współczynnikiem > 1 [%]	0	%
Udział (m3) drewna kłodowanego (WK) iglastego w drewnie W iglastym [%]	100	%
Udział (m3) S2 krótkiego (poniżej 1,5 mb) w S2 [%]	0	%

