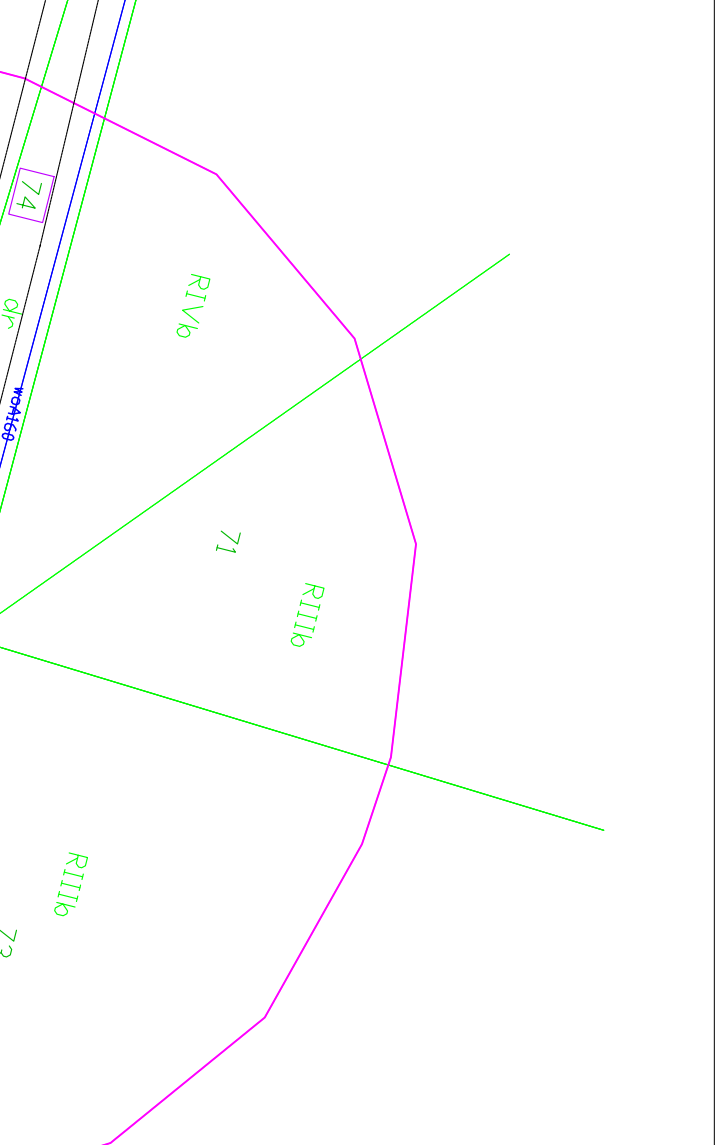


EKTOWICH
skala 1: 500
stawa tamogorski
Zbrostawice 241309_2
Zelbusz 0020
Czno 9 42-675 Przechlebie
Pr. zakres 1 i 2 nr 21568
GP.Z.6642.1.1423.2020
10 strefa 6 sekcja 6.133.27.14.1.1,
2.09.3.3, 6.133.27.09.3.1, 6.133.27.09.1.3
Kronstadt 86

Projekcja terenu i infrastruktury drogowej.
Znaczący:
Projekcja terenu nie wykazanego na



MAPA DO CELÓW PROJEKTOWYCH
skala 1 : 500
Powiat tarnogorski
Jednostka ewidencyjna - Zbrostawice 241309_2
Obręb - Zbrostawice 0020
Wykonawca : Wektor Olaf Hazelbusz
ul. Łączna 9 42-675 Przechlebie
Mapę sporządził Olaf Hazelbusz upr. zakres 1 i 2 nr 21568
ID: - GP.Z.6642.1.1423.2020
Układ płaskich prostokątnych - 2000 strefa 6 sekcja 6.133.27.14.1.1,
6.133.27.14.1.2, 6.133.27.09.3.4, 6.133.27.09.3.3, 6.133.27.09.3.1, 6.133.27.09.1.3
Układ wysokości - Kronstadt 86
Opracowano dnia 28.05.2020
Opracowano po aktualizacji mapy
Mapa służy do projektowania sieci uzbrojenia terenu i infrastruktury drogowej.

Nie wyklucza się istnienia w terenie sieci uzbrojenia terenu nie wykazanego na niniejszej mapie i niezgłoszonego do inwentaryzacji.

Nie badano słabejności gruntowych

— Zakres aktualizacji
— Linie rozgraniczające tereny o różnym przeznaczeniu według MPZP

- Legenda:**
- Nawierzchnia jezdni asfaltowej
 - Nawierzchnia zjazdów/dojazd do furki w kostki betonowej
 - Nawierzchnia istniejącego zjazdu do przełożenia
 - Nawierzchnia pobocza z kruszywa łamanego
 - Zieleń
 - Nawierzchnia z kostki kamiennej wokół wpustu
 - Projektowany krawężnik betonowy najazdowy 15x22 cm
 - Projektowane obrzeże betonowe 8x30 cm
 - Projektowane dowiązanie do stanu istniejącego
 - Projektowany ściek przykrawężnikowy - 2 rzędy kostki betonowej
 - Kanalizacja deszczowa
 - Kanalizacja deszczowa wg oryginalnego projektu
 - Rezygnacja z realizacji studni S15
 - Likwidacja kanalizacji
 - Drzewo do wycinki
 - Granica ewidencyjna działek
 - 329/1 Działki objęte inwestycją
 - Istniejący wodociąg
 - Istniejąca sieć teletechniczna
 - Istniejąca sieć elektroenergetyczna
 - Istniejąca sieć gazowa
- Legenda branży elektroenergetycznej:**
- Proj. kabel SN
 - Proj. kabel nN
 - Demontaż istn. kabla nN
 - Proj. rura ochronna A110PS
 - Proj. rura ochronna A160PS
 - Przesunięcie kabla nN

Zamawiający	Gmina Zbrostawice ul. Oświęcimska 2 42-674 Zbrostawice		
Temat	Budowa (rozbudowa) ul. Traugutta w Zbrostawicach Projekt zamienny		
Jednostka		Rybnickie Przedsiębiorstwo Inżynierii Drogowej CERTIGOS M. Hawelek, M. Kaluza Sp. J. 44-203 Rybnik; ul. Brzezińska 8A	
Opracował	mgr inż. Ewa Tompalska	Nr upr.	287/DOS/12 spec. drogowa
Projektował	mgr inż. Mateusz Kaluza	Nr upr.	SKL/7740/PWBD/17 spec. inż. drogowa
Sprawdzał		Nr upr.	
Data:	PRZEDMIOT RYSUNKU:	SKALA:	NUMER
Marzec 2021	Projekt zagospodarowania terenu	1:500	RYSUNKU: 2.2