

<u>Część opracowania:</u> <b>RAPORT Z OKRESOWEGO PRZEGLĄDU OBIEKTU MOSTOWEGO PRZEGLĄD PODSTAWOWY</b>				
<u>Nazwa Zarządcy Drogi:</u> <b>Zarząd Dróg Grodzkich w Zamościu</b>				
<u>Nazwa obiektu:</u> <b>Wiadukt – ul. Powiatowa</b>				
<u>Nr drogi:</u> <b>843</b>	<u>Km:</u> <b>51+110</b>	<u>JNI:</u> <b>1024951</b>	<u>Miejscowość:</u> <b>Zamość</b>	<u>Nr:</u> <b>06/2020</b>



*Podstawa prawna: ustawa z dnia 7 lipca 1994 r. „Prawo budowlane”, art.62, ust.1  
(tekst jednolity Dz. U. z 2016 r., poz. 290)*

PRZEGLĄD WYKONANO ZGODNIE Z

INSTRUKCJĄ PRZEPROWADZANIA PRZEGLĄDÓW DROGOWYCH OBIEKTÓW INŻYNIERSKICH

Załącznik do Zarządzenia nr 14 Generalnego Dyrektora Dróg Krajowych i Autostrad z dnia 7 lipca 2005 roku  
z późn. zm.

**Rzeszów, 15 września 2020**

**PROTOKÓŁ OKRESOWEJ KONTROLI ROCZNEJ / PIĘCIOLETNIEJ\* NR 06/2020**  
**– PRZEGLĄDU PODSTAWOWEGO / ROZSZERZONEGO\* OBIEKTU MOSTOWEGO**

Dane identyfikacyjne obiektu											
1	Numer ewidencyjny (JNI): <b>1024951</b>	5	JAD: ZDG Zamość								
2	Nr drogi: <b>843</b>	6	Najbliższa miejscowość: <b>Zamość</b>								
3	Kilometraż: <b>51+110</b>	7	Rodzaj i nazwa przeszkody: : linia kolejowa								
4	Materiał konstrukcji dźwigarów: <b>beton sprężony</b>	8	Długość obiektu : <b>59,25 m</b>								
STAN TECHNICZNY OBIEKTU										EKSPERTYZA	
Lp.	Element	Kod rodzaju uszkodzenia							Ocena stanu	Potrzeba wykonania**	Tryb wykonania
1	Nasypy i skarpy	WB	NB	WT					4	Nie	
2	Dojazdy w obrębie skrzydeł								5	Nie	
3	Nawierzchnia jezdni								5	Nie	
4	Nawierzchnia chodników, krawężniki	NM							4	Nie	
5	Balustrady, bariery ochronne, osłony	DS							4	Nie	
6	Belki podporęczowe, gzymsy	NB							4	Nie	
7	Urządzenia odwadniające	NS	WS	AS	KS	CM			2	Nie	
8	Izolacja pomostu								5	Nie	
9	Konstrukcja pomostu								5	Nie	
10	Konstrukcja dźwigarów głównych	NB							4	Nie	
11	Łożyska								5	Nie	
12	Urządzenia dylatacyjne								5	Nie	
13	Przyczółki	NB							4	Nie	
14	Filary	NB							4	Nie	
15	Koryto rzeki, przestrzeń podmostowa								5	Nie	
16	Przeguby								-	-	
17	Konstrukcje oporowe, skrzydełka								-	-	
18	Urządzenia ochrony środowiska								-	-	
19	Zakotwienia cięgien								-	-	
20	Cięgna								-	-	
21	Urządzenia obce								-	-	
22	Instalacje elektryczne i odgromowe								0	Nie	
Stan pogody: <b>Sucho</b>		Ocena średnia obiektu:							<b>4,06</b>		
Temperatura: + 24° C		OCENA CAŁEGO OBIEKTU:							<b>4,00</b>		
<b>Uszkodzenia zagrażające bezpieczeństwu ruchu publicznego (opis uszkodzeń):</b> Nie zaobserwowano.											
<b>Uszkodzenia zagrażające katastrofą budowlaną (opis uszkodzeń):</b> Nie zaobserwowano.											
PRZYDATNOŚĆ OBIEKTU DO UŻYTKOWANIA***											
Parametr								Ograniczenie**	Ocena		
1. Bezpieczeństwo ruchu publicznego											
2. Aktualna nośność obiektu											
3. Dopuszczalna prędkość ruchu pojazdów											
4. Szerokość skrajni na obiekcie											
5. Wysokość skrajni na obiekcie											
6. Skrajnia / światło pod obiektem											
<b>ESTETYKA OBIEKTU I JEGO OTOCZENIA (opis)***:</b>											
<b>WYKONANIE ZALECEŃ Z POPRZEDNIEGO PRZEGLĄDU:</b> Częściowo wykonano zalecenia z poprzedniego przeglądu.											

WNOSKOWANE ZALECENIA		
Rodzaj zalecenia	Potrzeba wykonania**	Tryb wykonania
1. Zamknięcie obiektu dla ruchu	NIE	
2. Ograniczenie nośności do ..... [Mg]	NIE	
3. Ograniczenie prędkości ruchu do ..... [km/h]	NIE	
4. Ograniczenie skrajni poziomej na obiekcie do ..... [cm]	NIE	
5. Ograniczenie skrajni pionowej na obiekcie do ..... [cm]	NIE	
6. Ograniczenie skrajni poziomej pod obiektem do ..... [cm]	NIE	
7. Ograniczenie skrajni pionowej pod obiektem do ..... [cm]	NIE	
8. Oznakowanie obiektu	NIE	
9. Przeprowadzenie <i>przeglądu rozszerzonego</i> poza planem przeglądów	NIE	
10. Przeprowadzenie <i>przeglądu szczegółowego</i> poza planem przeglądów	NIE	
11. Wykonanie prac porządkowych	TAK	1
12. <b>Użytkowanie obiektu na dotychczasowych warunkach**:</b>	<b>TAK</b>	

WYKONAWCA PRZEGŁĄDU			
Tytuł, imię i nazwisko	Nr uprawnień budowlanych	Podpis	Data przeprowadzenia przeglądu:
mgr inż. Przemysław Patruś	PDK/0156/POOM/07		15 września 2020

**DECYZJA / WNIOSEK\* KIEROWNIKA REJONU DRÓG:**

Użytkowanie obiektu na dotychczasowych warunkach.

Data: .....  
.....  
..... pieczęć i podpis

**Protokół okresowej kontroli uzgodnili:**

Stanowisko	Tytuł, imię i nazwisko	Data	Podpis	Uwagi
Oddziałowy Inspektor Mostowy				
Naczelnik Wydziału Mostów				

**DECYZJA DYREKTORA ZDG W ZAMOŚCIU**(wypełniać tylko gdy jest wniosek Dyrektora Rejonu Drogowego):

Data: .....  
.....  
..... pieczęć i podpis



*Przegląd podstawowy spełnia wymagania okresowych kontroli, określone w art. 62 ust. 1 pkt 1 i ust. 1a ustawy z dnia 7 lipca 1994 r. – Prawo budowlane (Dz.U. z 2016 r. poz. 290).*

*Przegląd rozszerzony spełnia wymagania okresowych kontroli, określone w art. 62 ust. 1 pkt 2 i ust. 1a ustawy z dnia 7 lipca 1994 r. – Prawo budowlane (Dz.U. z 2016 r. poz. 290).*

**Załączniki do protokołu przeglądu podstawowego:**

1. Dokumentacja fotograficzna obiektu
2. Dokumentacja fotograficzna uszkodzeń
3. ~~Protokoły kontroli urządzeń obcych: oświetleniowych / gazowych / telekomunikacyjnych / energetycznych / wodociągowych / ciepłowniczych / innych\*~~

\* –niepotrzebne skreślić, \*\* –wpisać „tak” lub „nie”, \*\*\* –wypełniać w czasie wykonywania *przeglądu rozszerzonego*

<p>JNI: 1024951</p>	<p><b>DOKUMENTACJA FOTOGRAFICZNA OBIEKTU</b> z dnia 15 września 2020</p>	<p>Karta nr 1.1</p>
		
	<p>Fot. 1. Widok obiektu od strony wschodniej.</p>	
		
	<p>Fot. 2. Widok obiektu od strony zachodu.</p>	





Fot. 3. Widok dojazdu od strony m. Zamość.



Fot. 4. Widok dojazdu od strony m. Łapiguz.



Fot. 5. Widok na przestrzeń podmostową.



Fot. 6. Widok na przyczółek (podpora nr 1).





Fot. 7. Widok na filary (podpora nr 2).



Fot. 8. Widok na filary (podpora nr 3).



Fot. 9. Widok na filary (podpora nr 4).



Fot. 10. Widok na przyczółek (podpora nr 5).





Fot. 11. Widok na konstrukcję przęsła od spodu (przęsło nr 1).



Fot. 12. Widok na konstrukcję przęsła od spodu (przęsło nr 2).

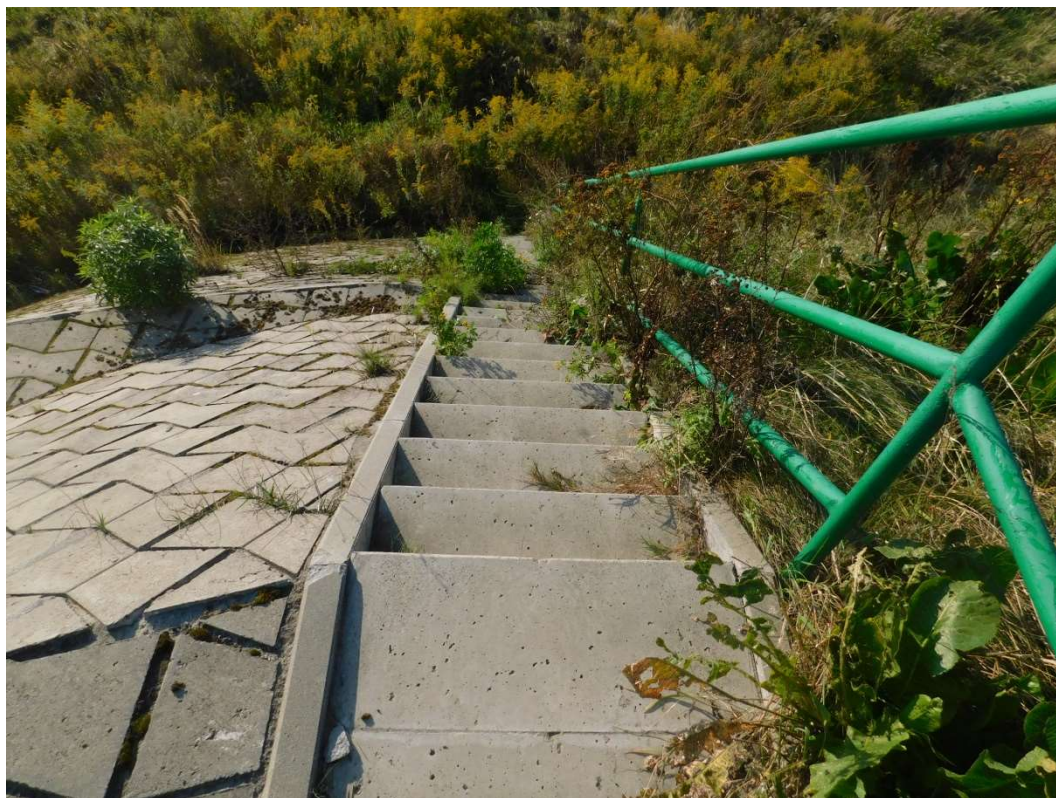


Fot. 13. Widok na konstrukcję przęsła od spodu (przęsło nr 3).

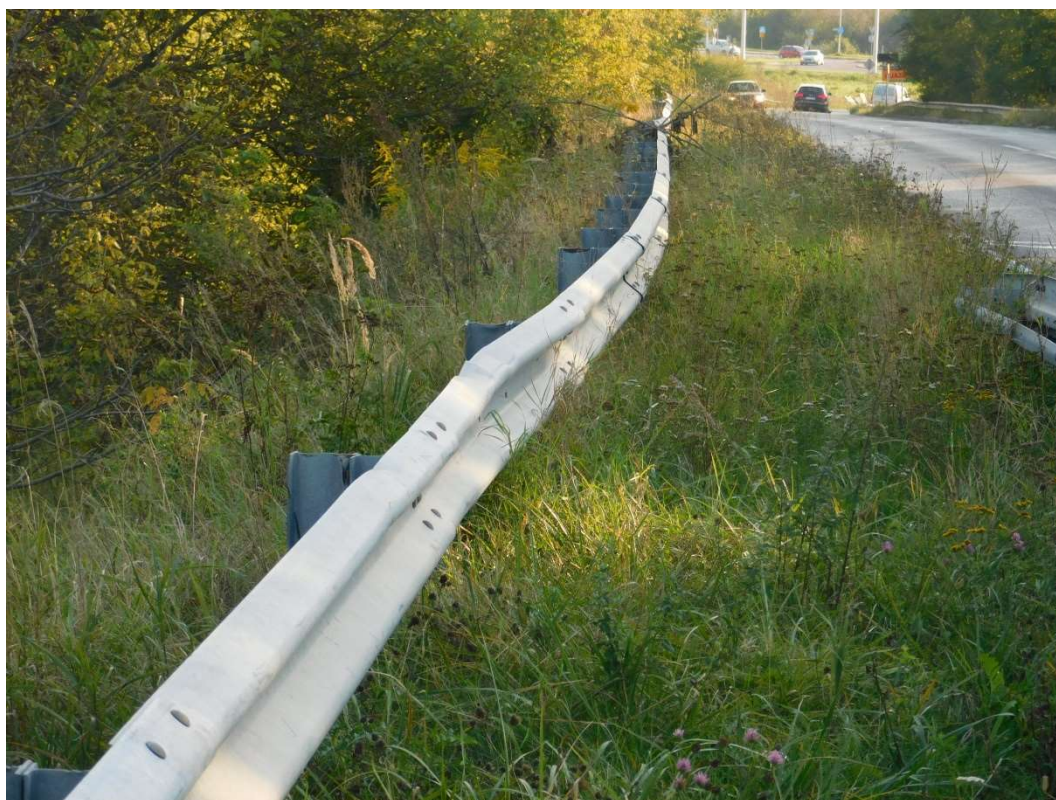


Fot. 14. Widok na konstrukcję przęsła od spodu (przęsło nr 4).





Fot. 15. Roślinność na schodach dla obsługi technicznej oraz na umocnieniu stożka.



Fot. 16. Zdeformowana prowadnica bariery ochronnej.



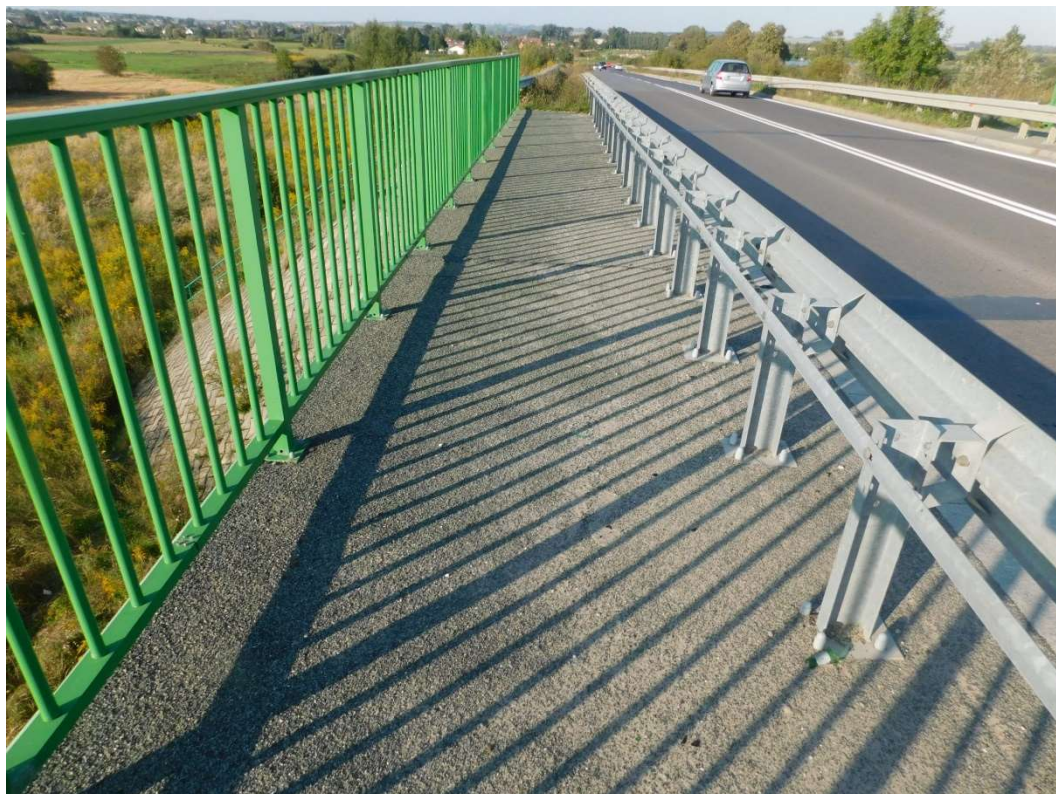


Fot. 17. Wegetacja roślinności oraz zanieczyszczenia kratki ściekowej powodujące całkowitą niedrożność odwodnienia.



Fot. 18. Skorodowane obejmy kolektora zbiorczego.





Fot. 19. Zanieczyszczenia nawierzchni chodnika na obiekcie.



Fot. 20. Graffiti na powierzchni desek gzymsowych oraz dźwigarów głównych.



Fot. 21. Graffiti na powierzchni filara.



## Wykaz potrzeb do planu bieżącego utrzymania i remontów – obiekt mostowy

Numer ewidencyjny (JNI): 1024951

Lp.	Element	Wyszczególnienie rodzaju prac	Tryb wykonania	Jednostka miary	Szacunkowa liczba jednostek	Cena jednostkowa [zł]	Wartość robót [zł]
1	Nasypy i skarpy	Usunięcie roślinności i zanieczyszczeń z betonowych umocnień skarp nasypu.	2	m <sup>2</sup>	12		
2	Dojazdy w obrębie skrzydeł						
3	Nawierzchnia jezdni						
4	Nawierzchnia chodników, krawężniki	Usunięcie zanieczyszczeń.	2	m <sup>2</sup>	10		
5	Balustrady, bariery ochronne, osłony	Wymiana zdeformowanej prowadnicy bariery ochronnej.	1	m	3		
6	Belki podporęczowe, gzymsy	Usunięcie zanieczyszczeń typu graffiti.	2	m <sup>2</sup>	2		
7	Urządzenia odwadniające	Usunięcie zanieczyszczeń z kratk ściekowych.	1	szt.	6		
		Naprawa przeciekającej rury spustowej.	1	szt.	1		
		Wymiana skorodowanych obejm kolektora zbiorczego.	1	szt.	6		
		Usunięcie ognisk korozji oraz odnowienie powłoki antykorozyjnej.	1	m <sup>2</sup>	2		
8	Izolacja pomostu						
9	Konstrukcja pomostu						
10	Konstrukcja dźwigarów głównych	Usunięcie zanieczyszczeń typu graffiti.	2	m <sup>2</sup>	4		
11	Łożyska						
12	Urządzenia dylatacyjne						
13	Przyczółki	Usunięcie zanieczyszczeń.	2	m <sup>2</sup>	10		
14	Filary	Usunięcie zanieczyszczeń.	2	m <sup>2</sup>	10		
15	Koryto rzeki, przestrzeń podmostowa						
16	Przeguby						
17	Konstrukcje oporowe, skrzydełka						
18	Urządzenia ochrony środowiska						
19	Zakotwienia cięgien						
20	Cięgna						
21	Urządzenia obce						
22	Instalacje elektryczne i odgromowe	Ponowny montaż latarni oświetleniowych.	1	szt.	2		
Ogółem wartość robót [zł]:							

Wykonawca przeglądu			
Tytuł, imię i nazwisko	Data	Podpis	Uwagi
mgr inż. Przemysław Patruś	15 września 2020		

**Z propozycjami potrzeb do planu bieżącego utrzymania i remontów zapoznał się:**

Stanowisko	Tytuł, imię i nazwisko	Data	Podpis	Uwagi
Kierownik Rejonu Dróg				

**Potrzeby do planu bieżącego utrzymania i remontów uzgodnili:**

Stanowisko	Tytuł, imię i nazwisko	Data	Podpis	Uwagi
Oddziałowy Inspektor Mostowy				
Naczelnik Wydziału Mostów				