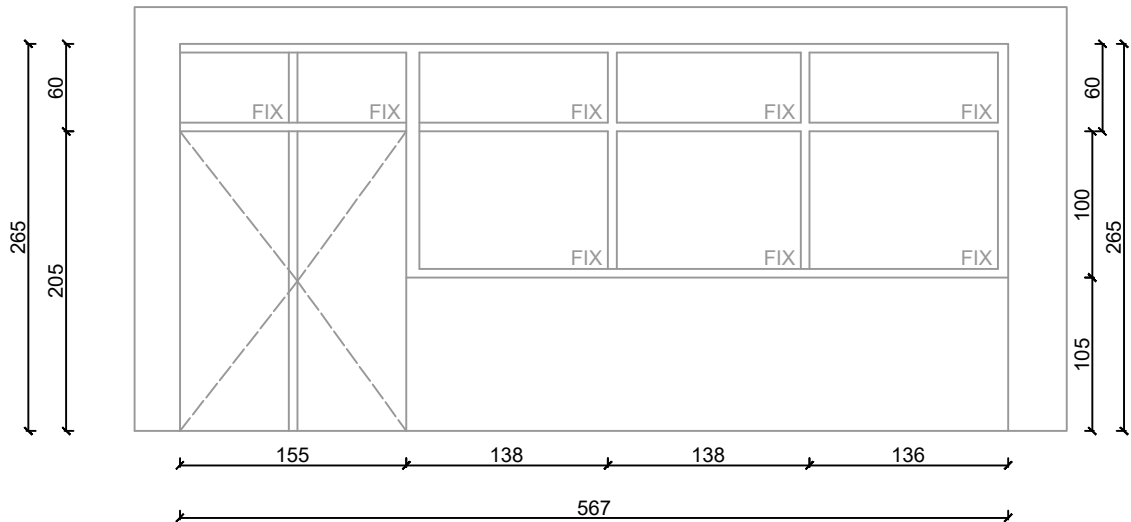
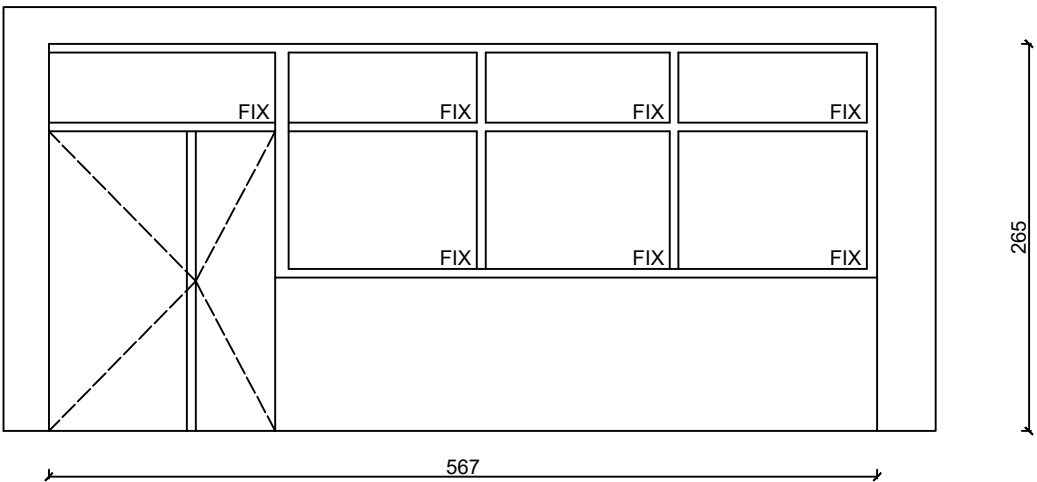


SALA grup STOKROTKI oraz MAKI

INWENTARYZACJA WRAZ Z OPISEM PRAC



- opis stanu istniejącego:
- konstrukcja drewniana zabudowy w stanie dobrym
 - drzwi drewniane z przeszkleniem w złym stanie
 - przeszklenia ściany ze szkła bez zastosowanych zabezpieczeń
 - dolna część zabudowy wymagająca remontu



- opis prac do wykonania
- A. Zmiana szerokości drzwi między pomieszczeniami. Aktualne 70+70cm zastąpić podziałem 90+50cm lub 100+40cm. Drzwi drewniane w kolorze konstrukcji zabudowy.
 - B. Zmiana podziału przeszklenia nad drzwiami - rezygnacja z podziału nawiązującego do starych drzwi - wykonać przeszklenie nad drzwiami w całości.
 - C. Wymiana całości przeszkleń na szkło bezpieczne, wzmocnione foliami.
 - D. Profile drewniane zabudowy do zeszlifowania, wyprawek oraz ponownego przemalowania. Utrzymać aktualną kolorystykę.
 - E. Element stały zabudowy do ponownego przespachlowania i przemalowania.

UWAGA: zabudowy między salami Stokrotki oraz Maki różnią się nieznacznie wymiarami oraz proporcjami przeszkleń. Przeszklenia należy zamówić na podstawie dokonanej przez Wykonawcę Inwentaryzacji.

SALA GR. STOKROTKI oraz MAKI - remont zabudowy ŻŁOBEK "BALBINKA"	
OPRACOWALI: P. Wypyszyński K. Kaniewski	DATA: 25.04.2023