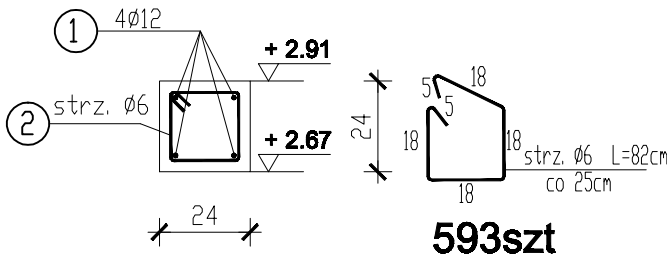
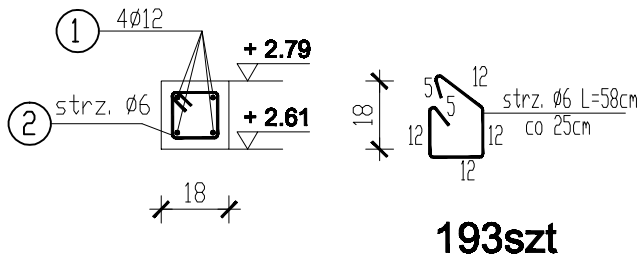


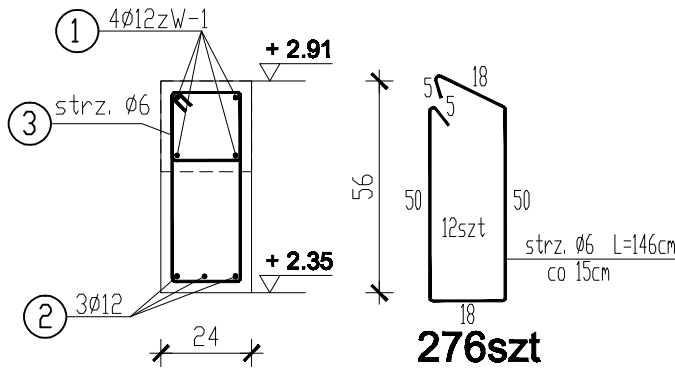
Wieniec W-1 24x24cm 148,2mb



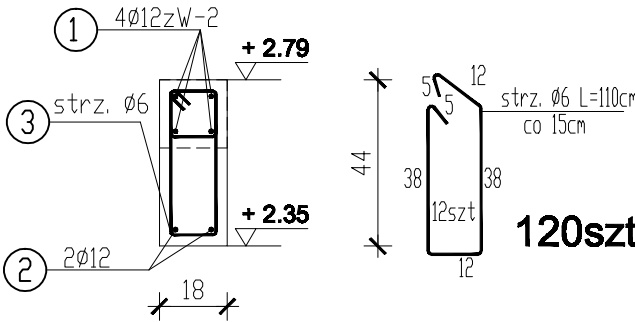
Wieniec W-2 24x24cm 48,1mb



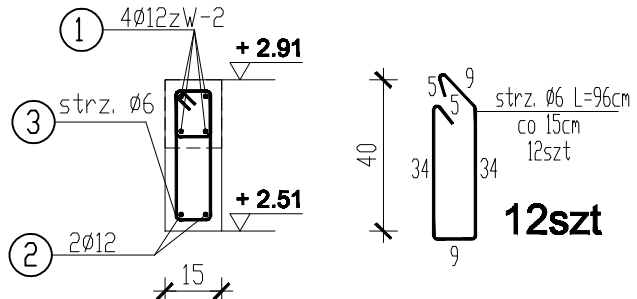
Nadproże N-1 24x56cm 23szt



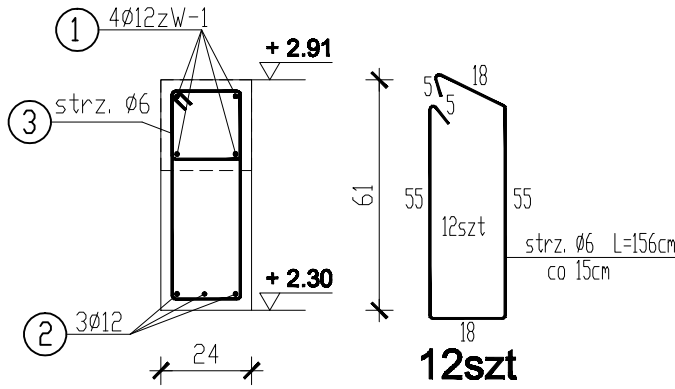
Nadproże N-2 18x44cm 10szt



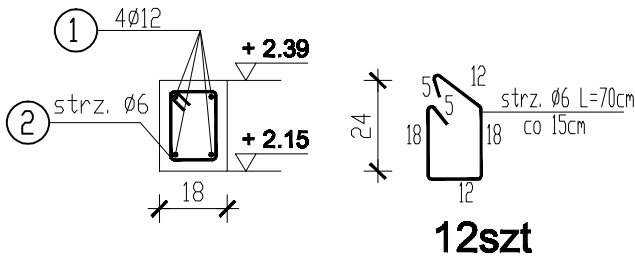
Nadproże N-3 15x40cm 1szt



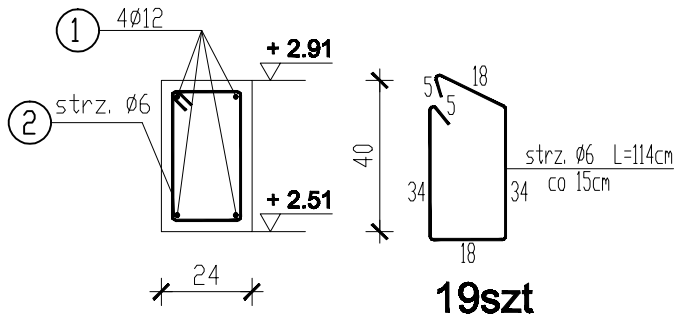
Nadproże N-4 24x61cm 1szt



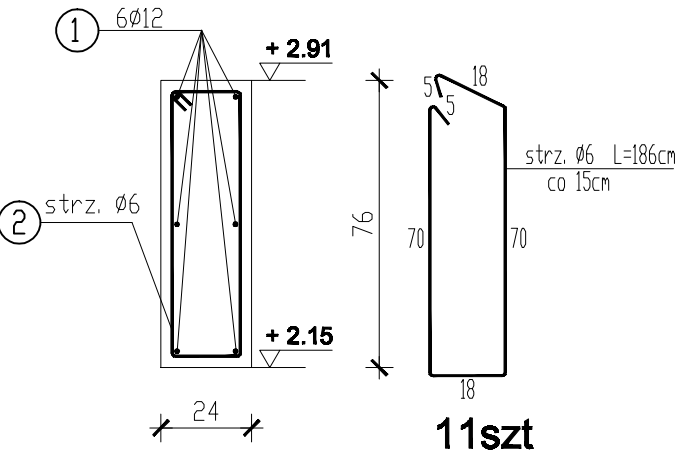
Nadproże N-5 18x24cm 1szt



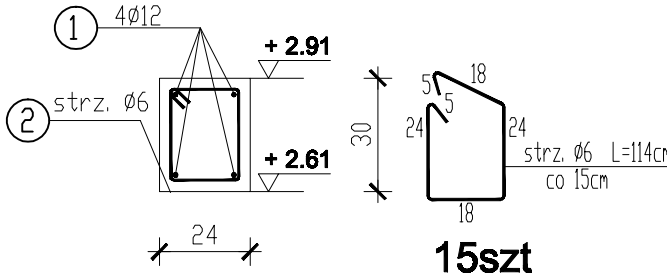
Podciąg Pd-1 24x40cm 1szt



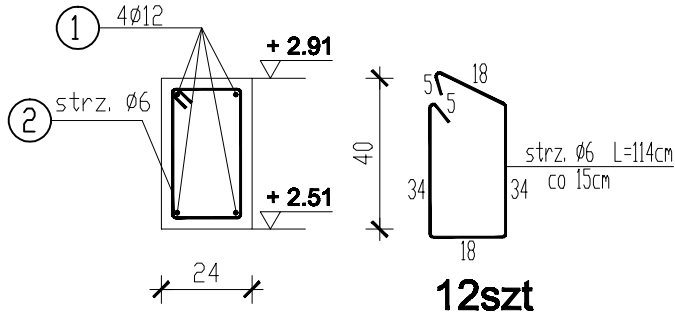
Podciąg Pd-2 24x76cm 1szt



Podciąg Pd-3 24x30cm 1szt



Podciąg Pd-4 24x40cm 1szt



Beton :
C20/25 (B25)

Stal zbrojeniowa:
-zbrojenie główne A-IIIN
RB 500

-strzemiona A-0
St0S-b

otuliny 3cm

DOM Inż. Adam Zabek		ul. Zbłewska 87, 83-200 Starogard Gd. tel. 884 728 000, tel. kom. 604 641 355	NR RYSUNKU K.2.1
INWESTOR Gmina Kaliska ul. Nowowiejska 2, 83-280 Kaliska		SKALA 1:20	
TEMAT Budowa budynku Kaliskiego Centrum Historyczno - Edukacyjnego, budowa łącznika wraz z niezbędną budowlą i przebudową infrastruktury technicznej		DATA 06-2016	
LOKALIZACJA działka nr 288/18, obręb Kaliska, gmina Kaliska		NAZWA RYS. SZCZEGÓŁY KONSTRUKCYJNE	
PROJEKTANT Inż. Adam Zabek	KONSTRUKCJA Upr. Proj. Nr POM/0214/P00K/04		
SPRAWDZAJĄCY Inż. Marcin Trzewik	KONSTRUKCJA Upr. Proj. Nr POM/0048/P00K/05		