

### **WYJAŚNIENIE TREŚCI SPECYFIKACJI WARUNKÓW ZAMÓWIENIA**

*Dotyczy: postępowania pn. „Przebudowa istniejącego Oddziału Leczniczo-Rehabilitacyjnego w Grębaninie Samodzielnego Publicznego Zakładu Opieki Zdrowotnej w Kępnie wraz z wyposażeniem AB.272.10.2024*

**Wszyscy Wykonawcy**

*Do Zamawiającego wpłynęły od Wykonawcy pytania dotyczące treści Specyfikacji Warunków Zamówienia. Na podstawie art. 284 ust. 2 ustawy z dnia 11 września 2019r. Prawo zamówień publicznych (Dz. U. z 2023r. poz. 1605 z późn. zm.), Zamawiający niniejszym udziela wyjaśnień do treści Specyfikacji Warunków Zamówienia:*

#### **Zapytania:**

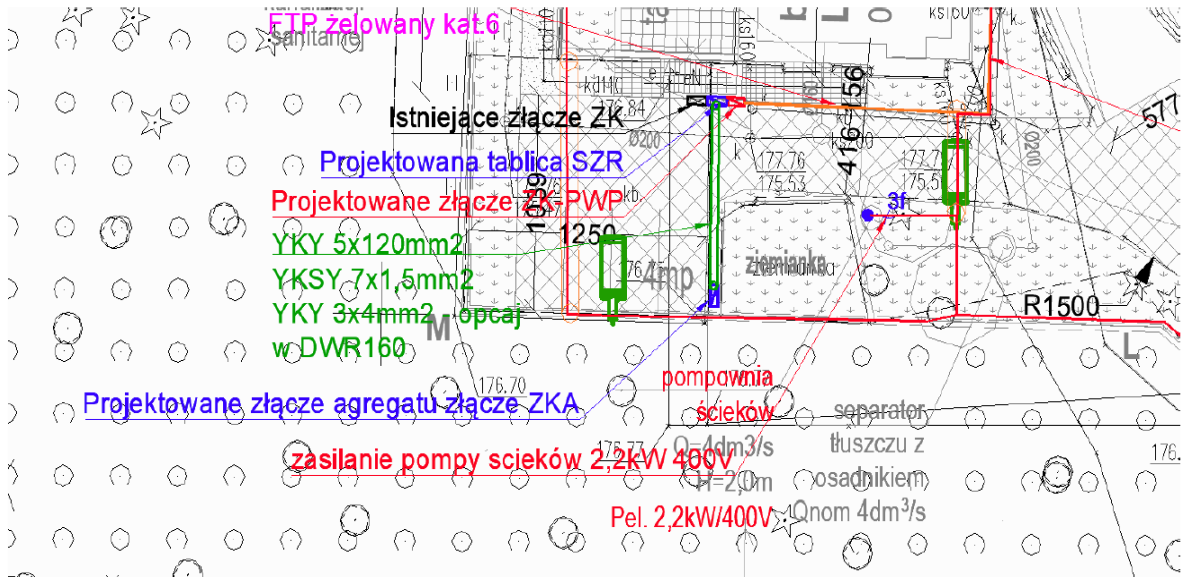
1. Prosimy o podanie modelu i producenta słupów oraz opraw zewnętrznych w celu kontynuacji wyglądu oraz parametrów technicznych względem istniejących opraw.

**Odpowiedź: Poniżej zdjęcie oprawy istniejącej na obiekcie. Dokładny model i parametry można ustalić podczas wizji lokalnej.**



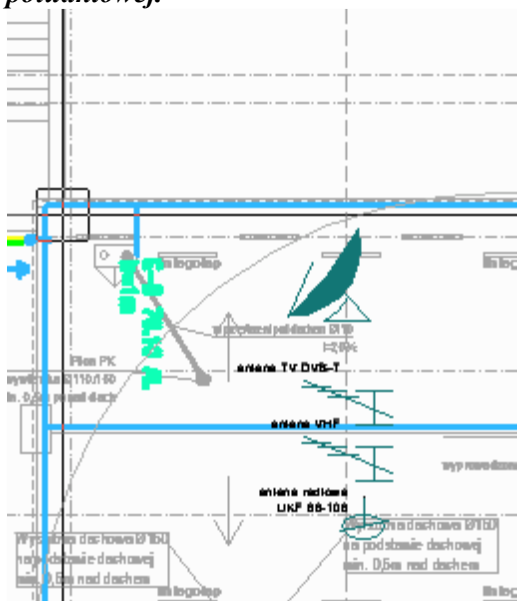
2. Prosimy o podanie lokalizacji Agregatu prądotwórczego.

**Odpowiedź:** Lokalizacja agregatu prądotwórczego obok złącza ZKA wskazanego na rysunku IE-PZT.



3. Prosimy o podanie lokalizacji montażu anten instalacji RTV.

**Odpowiedź:** Montaż anten instalacji RTV należy wykonać na dachu budynku, na stronie południowej.



4. Prosimy o informację czy systemy bezpieczeństwa objąć wizualizacją i integracją?

**Odpowiedź:** Tak.

5. Prosimy o informację czy poniższe braki w przedmiarach uwzględnić w ofercie czy wycenić tylko na podstawie przedmiarów?

- Brak w przedmiarze pozycji kopania rowów kablowych w dziale Instalacje Zewnętrzne.

**Odpowiedź:** Wg dołączonego przedmiaru robót, pozycja 1

INSTALACJE ZEWNĘTRZNE				
1. Zasilanie główne, zasilanie zewnętrzne urządzeń, ZK-PWP, P.PWP				
1	KNNR 5 0701/02	Ręczne kopanie rowów dla kabli w gruncie kategorii III	m3	60,000
2	KNNR 5 0706/01	Nasypanie warstwy piasku na dnie rowu kablowego o szerokości do 0,4m Krotność = 2	m	215,000
3	KNNR 5 0702/02	Ręczne zasypywanie rowów dla kabli w gruncie kategorii III	m3	60,000



- Brak w przedmiarze pozycji ułożenia kabli o masie większej niż 0,5kg/m w dziale Instalacje Zewnętrzne.

**Odpowiedź: Wg dołączonego przedmiaru robót, pozycja 7-11**

7	KNNR 5 0713/02	Układanie kabli o masie do 1kg/m w rurach, pustakach lub kanałach zamkniętych - zasilanie RG Krotność = 9	m	35,000
8	KNNR 5 0713/02	Układanie kabli o masie do 1kg/m w rurach, pustakach lub kanałach zamkniętych Krotność = 5	m	12,000
9	KNNR 5 0713/01	Układanie kabli o masie do 0,5kg/m w rurach, pustakach lub kanałach zamkniętych	m	12,000
10	KNNR 5 0713/01	Układanie kabli o masie do 0,5kg/m w rurach, pustakach lub kanałach zamkniętych	m	12,000
11	KNNR 5 0713/01	Układanie kabli o masie do 0,5kg/m w rurach, pustakach lub kanałach zamkniętych	m	65,000

- Brak w przedmiarze pozycji zasypania rowów kablowych w dziale Instalacje Zewnętrzne.

**Odpowiedź: Wg dołączonego przedmiaru robót, pozycja 3**

<b>INSTALACJE ZEWNĘTRZNE</b>				
<b>1. Zasilanie główne, zasilanie zewnętrzne urządzeń, ZK-PWP, P.PWP</b>				
1	KNNR 5 0701/02	Ręczne kopanie rowów dla kabli w gruncie kategorii III	m3	60,000
2	KNNR 5 0706/01	Nasypanie warstwy piasku na dnie rowu kablowego o szerokości do 0,4m Krotność = 2	m	215,000
3	KNNR 5 0702/02	Ręczne zasypywanie rowów dla kabli w gruncie kategorii III	m3	60,000

- Brak w przedmiarze pozycji rozdzielnic i urządzeń takich jak SZR, Złącze ZK-PWP, Przycisków PWP, Złącza ZKA oraz Agregatu prądowórczego w dziale Instalacje Zewnętrzne.

**Odpowiedź: Wg dołączonego przedmiaru robót, pozycja 14-15**

14	KNNR 5 0401/01	Montaż złącza kablowego ZK-PWP	kpl	1,000
15	KNNR 5 0306/05	Montaż na tynku do przygotowanego podłoża przycisku 1-biegunowego Przycisk PWP	szt	1,000
Złącza kablowe ZK-PWP+SZR			kpl	1

- Brak pozycji okablowania oraz tras kablowych w dziale Instalacje Wewnętrzne.

**Odpowiedź: Wg dołączonego przedmiaru robót, pozycja np. 41-42, 80-81, 30-33**

41	KNNR 5 0205/01	Układanie przewodów kablowych o łącznym przekroju żył do 7,5mm <sup>2</sup> pod tynkiem w gotowych brzdach na podłożu innym niż betonowe	m	2.540,000
42	KNNR 5 0205/01	Układanie przewodów kablowych o łącznym przekroju żył do 7,5mm <sup>2</sup> pod tynkiem w gotowych brzdach na podłożu innym niż betonowe	m	740,000
80	KNNR 5 0205/01	Układanie przewodów kablowych o łącznym przekroju żył do 7,5mm <sup>2</sup> pod tynkiem w gotowych brzdach na podłożu innym niż betonowe	m	1.670,000
81	KNNR 5 0205/01	Układanie przewodów kablowych o łącznym przekroju żył do 7,5mm <sup>2</sup> pod tynkiem w gotowych brzdach na podłożu innym niż betonowe	m	125,000
29	KNNR 5 0404/01	Montaż tablicy rozdzielczej elektrycznej o masie do 10kg - TS	szt	1,000
30	KNNR 5 0205/05	Układanie przewodów kablowych o łącznym przekroju żył do 12,5mm <sup>2</sup> pod tynkiem w gotowych brzdach na betonie	m	144,000
31	KNNR 5 0205/05	Układanie przewodów kablowych o łącznym przekroju żył do 12,5mm <sup>2</sup> pod tynkiem w gotowych brzdach na betonie	m	36,000
32	KNNR 5 0205/05	Układanie przewodów kablowych o łącznym przekroju żył do 12,5mm <sup>2</sup> pod tynkiem w gotowych brzdach na betonie	m	35,000
33	KNNR 5 0205/01	Układanie przewodów kablowych o łącznym przekroju żył do 7,5mm <sup>2</sup> pod tynkiem w gotowych brzdach na podłożu innym niż betonowe	m	36,000

- Jest bardzo duża rozbieżność między przedmiarem a projektem, ilość łączników, czujek ruchu oraz brak pozycji gniazd w dziale Instalacje Wewnętrzne.

**Odpowiedź: Wg dokumentacji projektowej.**

- Brak pozycji oprav oświetleniowych podstawowych w dziale Instalacje Wewnętrzne.

**Odpowiedź: Wg dołączonego przedmiaru robót, pozycja 51-68**

<b>4.3 Oprawy oświetlenia podstawowego</b>				
51	KNNR 5 0502/01	Montaż oprav oświetleniowych C1	kpl	59,000
52	KNNR 5 0502/01	Montaż oprav oświetleniowych C2	kpl	8,000
53	KNNR 5 0502/01	Montaż oprav oświetleniowych C3	kpl	16,000
54	KNNR 5 0502/01	Montaż oprav oświetleniowych C4	kpl	11,000
55	KNNR 5 0502/01	Montaż oprav oświetleniowych FX45	kpl	5,000
56	KNNR 5 0502/01	Montaż oprav oświetleniowych FX35	kpl	3,000
57	KNNR 5 0502/01	Montaż oprav oświetleniowych S2	kpl	18,000
58	KNNR 5 0502/01	Montaż oprav oświetleniowych O1	kpl	14,000
59	KNNR 5 0502/01	Montaż oprav oświetleniowych O2	kpl	6,000
60	KNNR 5 0502/01	Montaż oprav oświetleniowych AP25	kpl	36,000
61	KNNR 5 0502/01	Montaż oprav oświetleniowych AP40	kpl	12,000
62	KNNR 5 0502/01	Montaż oprav oświetleniowych RG1	kpl	32,000
63	KNNR 5 0502/01	Montaż oprav oświetleniowych RG2	kpl	3,000
64	KNNR 5 0502/01	Montaż oprav oświetleniowych RG3	kpl	11,000
65	KNNR 5 0502/01	Montaż oprav oświetleniowych A40	kpl	23,000
66	KNNR 5 0502/01	Montaż oprav oświetleniowych G1	kpl	2,000
67	KNNR 5 0502/01	Montaż oprav oświetleniowych P3	kpl	7,000
68	KNNR 5 0502/01	Montaż oprav oświetleniowych UR	kpl	7,000

- Duża rozbieżność między przedmiarem a projektem w ilościach opraw Awaryjnych w dziale Instalacje Wewnętrzne.

**Odpowiedź:** Wg dokumentacji projektowej.

-Brak pozycji w przedmiarze instalacji wyrównawczych oraz odgromowych w dziale Instalacje Wewnętrzne.

**Odpowiedź:** Wg dołączonego przedmiaru robót, pozycja 90-96

		6. Instalacja uziemiająca i odgromowa		
90	KNNR 5 0601/03	Montaż instalacji odgromowej z przewodów poziomych nienaprzężanych mocowanych na wspornikach obsadzanych	m	243,000
91	KNNR 5 0601/03	Montaż instalacji odgromowej z przewodów pionowych	m	96,000
92	KNNR 5 0601/03	Montaż instalacji odgromowej z przewodów pionowych	m	12,000
93	KNNR 5 0404/01	Montaż tablicy rozdzielczej elektrycznej o masie do 10kg	szt	8,000
94	KNNR 5 0605/02	Montaż uziomów wbijanych kompletnych	szt	8,000
95	KNNR 5 0615/06	Montaż iglic h=2m na dachu	kpl	2,000
96	KNNR 5 0615/06	Montaż iglic kominowych h=1m	kpl	4,000

- Brak pozycji w przedmiarze rozdzielnic RG, RP1, RP0, TS, RK, RS, RC oraz UPS w dziale Instalacje Wewnętrzne.

**Odpowiedź:** Wg dołączonego przedmiaru robót, pozycja 23-29, UPS wg dokumentacji projektowej

		.....		
23	KNNR 5 0404/04	Montaż tablicy rozdzielczej elektrycznej o masie do 50kg - RG	szt	1,000
24	KNNR 5 0404/01	Montaż tablicy rozdzielczej elektrycznej o masie do 10kg - RK	szt	1,000
25	KNNR 5 0404/01	Montaż tablicy rozdzielczej elektrycznej o masie do 10kg - RS	szt	1,000
26	KNNR 5 0404/01	Montaż tablicy rozdzielczej elektrycznej o masie do 10kg - RC	szt	1,000
27	KNNR 5 0404/01	Montaż tablicy rozdzielczej elektrycznej o masie do 10kg - RP0	szt	1,000
28	KNNR 5 0404/01	Montaż tablicy rozdzielczej elektrycznej o masie do 10kg - RP1	szt	1,000
29	KNNR 5 0404/01	Montaż tablicy rozdzielczej elektrycznej o masie do 10kg - TS	szt	1,000

- Brak pozycji w przedmiarze instalacji okablowania strukturalnego (LAN) w dziale Instalacje Wewnętrzne.

**Odpowiedź:** Wg dołączonego przedmiaru robót, pozycja 115

115	KNR AT-14 0102/01	Układanie poziomego okablowania strukturalnego w odcinkach poziomych z kabla miedzianego	m	1.750,000
-----	-------------------	--	---	-----------

- Brak pozycji w przedmiarze instalacji monitoringu wizyjnego (CCTV) w dziale Instalacje Wewnętrzne.

**Odpowiedź:** Wg dołączonego przedmiaru robót, pozycja 138-152

		5. Instalacja systemu monitoringu cyfrowego CCTV IP		
138	KNR 4-03 1003/16	Mechaniczne przebijanie otworów w ścianach lub stropach z cegły o długości przebicia do 2 ceg. - śr. rury do 25 mm	otw.	4,000
139	E 0508 0800/04	Montaż listew ściennych (korytek instalacyjnych) z PCW na ścianach i stropach poprzez przykręcenie do cegły - LN2516.1	m	230,000
140	KNR AL-01 0501/02	Montaż elementów systemu telewizji użytkowej - kamera zewnętrzna np Kamera IP dzień/noc zewnętrzna; typu Kamera IP zew. typu bullet, rozdż. 1080p30, zintegrowany promiennik podczerwieni - zasięg 30m, funkcja AVF (zdalna regulacja ogniskowej i ostrości), kamera zawiera puszkę montażową, IP66	szt.	8,000
141	KNR AL-01 0501/02	Montaż elementów systemu telewizji użytkowej - kamera wewnętrzna	szt.	18,000
142	KNR AL-01 0501/03	Montaż elementów systemu telewizji użytkowej - Monitor LCD 32" Neoovo, Full HD Wide, jasność 250, HDMI, D-sub, DVI-D, głośniki, audio, VESA	szt.	2,000
143	KNR AL-01 0501/03	Montaż elementów systemu telewizji użytkowej - stacji rejestrująco-podglądowej (rejestrator sieciowy NMS, do 40 kanałów wideo, rozdżczośćmax. 4000x3000, 96Mb/s)	szt.	1,000
144	KNR AL-01 0501/03	Montaż elementów systemu telewizji użytkowej - system podglądowy ( do 9999 kamer, sterowanie przez NVR, pelco-D, Pelco-P, zoom, LCD)	szt.	1,000
145	KNR AL-01 0501/03	Montaż elementów systemu telewizji użytkowej - switch (16- port)	szt.	1,000
146	KNR AL-01 0502/04	Montaż elementów systemu telewizji użytkowej - DYSK TWARDY 6TG	szt.	2,000
147	KNR AL-01 0501/03	Montaż elementów systemu telewizji użytkowej - UPS 6kVA 10 min.	szt.	1,000
148	KNR AT-13 0104/15	Osadzenie przepustów w ścianach lub stropach z betonu; - wyprowadzenie kabli światłowodowych w rurze DVKS0	szt.	2,000
149	KNR 5-08 0212/01	Przewody kabelkowe w powłoce polwinitowej (łączy przekrój żył Cu-6/Al-12 mm <sup>2</sup> ) układane w gotowych korytkach i na drabinkach bez mocowania - Kabel F/FTP kat.6A ISO, 4 pary 23AWG, LSZH, 500m, 25 lat gwarancji	m	650,000
150	KNR 5-08 0212/01	Przewody HDMI	szt	2,000

- Brak pozycji w przedmiarze instalacji wideodomofonowej w dziale Instalacje Wewnętrzne.

**Odpowiedź: Wg dołączonego przedmiaru robót, pozycja 162-172**

		7. Instalacja wideodomofonów-kontrola dostępu		
162	KNR 4-03 1003/16	Mechaniczne przebijanie otworów w ścianach lub stropach z cegły o długości przebiecia do 2 ceg. - śr. rury do 25 mm	otw.	4,000
163	KNR 5-08u1 0600/04	Montaż puszek instalacyjnych wtykowych (pustych) o wymiarach 100x231mm, z mechanicznym przygotowaniem podłoża gazobetonowego lub podobnego	szt	5,000
164	KNR 5-08u1 0400/01	Montaż urządzeń łączności wewnętrznej, tablicy przyzewowej instalacji przyzewowej /domofonu/	szt	3,000
165	KNR 5-08u1 0400/02	Montaż urządzeń łączności wewnętrznej, aparatu odbiorczego instalacji przyzewowej /domofonu/	szt	5,000
166	KNR AL-01 0112/01	Montaż zasilacza do 12V DC 2A	szt	5,000
167	KNR 5-08u1 0400/01	Montaż urządzeń łączności wewnętrznej, Moduł rozdzielacz sygnału	kpl	2,000
168	KNR AL-01 0304/01	Montaż elektrozaczepu w wykonaniu standard jako elektromechanicznego elementu blokującego	szt	2,000
169	KNR AL-01 0604/01	Praca próbna i testowanie systemu alarmowego do 24 elementów liniowych	szt	1,000
170	KNNR 5 0205/04	Układanie przewodów kabelkowych o łącznym przekroju żył do 7,5mm <sup>2</sup> pod tynkiem w gotowych brzdach na betonie - BIT 1000 2x1 mm <sup>2</sup>	m	240,000
171	KNNR 5 0205/04	Układanie przewodów kabelkowych o łącznym przekroju żył do 7,5mm <sup>2</sup> pod tynkiem w gotowych brzdach na betonie - N2XH 3x2,5m <sup>2</sup>	m	47,000
172	KNNR 5 0205/04	Układanie przewodów kabelkowych o łącznym przekroju żył do 7,5mm <sup>2</sup> pod tynkiem w gotowych brzdach na betonie - Przewód skrętka bezhalogenowa	m	358,000

- Brak pozycji w przedmiarze instalacji RTV w dziale Instalacje Wewnętrzne.

**Odpowiedź: Wg dołączonego przedmiaru robót, pozycja 194-206**

		9. Instalacja RTV		
194	KNNR 5 0205/01	Układanie przewodów kabelkowych o łącznym przekroju żył do 7,5mm <sup>2</sup> pod tynkiem w gotowych brzdach na podłożu innym niż betonowe	m	7,000
195	KNNR 5 0205/01	Układanie przewodów kabelkowych o łącznym przekroju żył do 7,5mm <sup>2</sup> pod tynkiem w gotowych brzdach na podłożu innym niż betonowe	m	378,000
196	KNNR 5 0205/01	Układanie przewodów kabelkowych o łącznym przekroju żył do 7,5mm <sup>2</sup> pod tynkiem w gotowych brzdach na podłożu innym niż betonowe	m	75,000
197	KNNR 5 1207/16	Wykucie brzd dla ICTA32 - teletechnika	m	180,000
198	KNNR 5 1208/01	Zaprawianie brzd o szerokości do 25mm	m	180,000
199	KNNR 5 1208/05	Ręczne przygotowanie zaprawy cementowo-wapiennej	m <sup>3</sup>	0,400
200	KNNR 5 0101/03	Układanie rur winidurowych o średnicy do 37mm pod tynkiem w gotowych brzdach na podłożu betonowym	m	143,000
201	KNNR 5 1209/12	Przebijanie otworów długości do 40cm i średnicy 100mm w ścianach lub stropach betonowych - teletechnika	otworów	4,000
202	KNNR 5 0301/03	Przygotowanie podłoża pod osprzęt instalacyjny - mocowanie osprzętu przez przykręcenie do kołków plastikowych osadzonych w betonie	szt	20,000
203	KNNR 5 0406/01	Odgałęźnik TV/SAT klasa A, 9-we, 18-wy 20	szt	2,000
204	KNNR 5 0406/01	Montaż wzmocniacza kanałowego	szt	2,000
205	KNNR 5 0406/01	Montaż aparatów przeciwprzebiegowych	szt	1,000
206	KNNR 5 0405/01	Montaż anten	szt	1,000

- Brak pozycji w przedmiarze Tablic korytarzowych, lampek salowych, przycisków przywoławczo-kasujących, oraz okablowania w instalacji Przyzywowej w dziale Instalacje Wewnętrzne.

**Odpowiedź: Wg dołączonego przedmiaru robót, pozycja 153-161**

		6. Instalacja przyzywowa		
153	KNR AL-01 0111/03	Przycisk przyzywowy pociągowy	szt.	35,000
154	KNR AL-01 0111/03	Przycisk przyzywowy przykółkowy	szt.	42,000
155	KNR AL-01 0111/02	Centrala systemu przyzywowego	szt.	2,000
156	KNR AL-01 0112/01	Montaż zasilacza do 12V DC o mocy do 6,5W	szt	2,000
157	KNR AL-01 0108/02	Montaż lampy SALOWEJ wewnętrznej	szt	17,000
158	KNNR 5 0302/01	Montaż puszek instalacyjnych pojedynczych podtynkowych o średnicy do 60mm	szt	52,000
159	KNR AL-01 0113/01	Montaż modułu adresowego o 1 adresie - przycisk przywoławczo-kasujący	szt	17,000
160	KNNR 5 0205/04	Układanie przewodów kabelkowych o łącznym przekroju żył do 7,5mm <sup>2</sup> pod tynkiem w gotowych brzdach na betonie - N2XH 3x2,5m <sup>2</sup>	m	120,000
161	KNNR 5 0205/04	Układanie przewodów kabelkowych o łącznym przekroju żył do 7,5mm <sup>2</sup> pod tynkiem w gotowych brzdach na betonie - HTKSHekw 1x2x0,8 mm <sup>2</sup>	m	475,000

- Brak pozycji w przedmiarze instalacji systemu sygnalizacji pożarowej (SSP) w dziale Instalacje Wewnętrzne.

**Odpowiedź: Wg dołączonego przedmiaru robót, pozycja 173-193**

8. Instalacja SSP				
173	KNNR 5 1207/03	Wykucie bruzd dla przewodów w tynkowych w betonie	m	347,000
174	KNNR 5 1208/01	Zaprawianie bruzd o szerokości do 25mm	m	347,000
175	KNNR 5 1208/05	Ręczne przygotowanie zaprawy cementowo-wapiennej	m <sup>3</sup>	0,400
176	KNNR 5 0206/01	Układanie przewodów kabelkowych o łącznym przekroju żył do 7,5mm <sup>2</sup> na tynku na betonie - YnTKSHekw 1x2x1mm <sup>2</sup>	m	1,290,000
177	KNNR 5 0206/01	Układanie przewodów kabelkowych o łącznym przekroju żył do 7,5mm <sup>2</sup> na tynku na betonie - HDGs 2x1,5 mm <sup>2</sup> PH90	m	40,000
178	KNR AL-01 0102/01	Montaż centrali alarmowej CSP	szt	1,000
179	KNR AL-01 0401/01	Montaż czujek pożarowych dymu optycznych	szt	127,000
180	KNR AL-01 0401/01	Montaż czujek pożarowych dymu optyczno-termicznych	szt	2,000
181	KNR AL-01 0403/02	Montaż gniazd pożarowych samoczynnych ostrzegaczy pożarowych (czujek) w wykonaniu adresowym	szt	129,000
182	KNR AL-01 0402/02	Montaż ręcznych ostrzegaczy pożaru z przyciskiem adresowym	szt	17,000
183	KNR AL-01 0404/07	Montaż elementów SAP i dodatkowych wskaźników zadziałania wewnętrznych w wykonaniu adresowym w uprzednio zainstalowanych gniazdach i obudowach wraz ze sprawdzeniem	szt	61,000
184	KNR AL-01 0108/01	Montaż sygnalizatora pęłowego akustycznego	szt	11,000
185	KNR AL-01 0108/01	Montaż sygnalizatora konwencjonalnego akustyczno-optycznego zewnętrznego	szt	2,000
186	KNR AL-01 0113/09	Montaż modułu adresowego sterującego 8 wejść / 1 wyjście	szt	6,000
187	KNR AL-01 0113/10	Montaż modułu adresowego sterującego wielowyjściowego - 8 wyjść	szt	6,000
188	KNR AL-01 0112/01	Montaż zasilacza do kłap pożarowych 24V DC/4A	szt	6,000
189	KNR AL-01 0112/01	Montaż zasilacza przeciwpożarowego EN-54 24V DC/3A	szt	1,000
190	KNR AL-01 0109/01	Montaż akumulatora bezobsługowego o pojemności 18Ah	szt	2,000
191	KNR AL-01 0401/02	Montaż czujek systemu zasysającego - zestaw	szt	1,000

- Brak pozycji w przedmiarze instalacji oddymiania (SOD) w dziale Instalacje Wewnętrzne.

**Odpowiedź:** *Wg dołączonego przedmiaru robót, pozycja 124-137*

3.Instalacja oddymiania				
124	KNR AL-01 0113/10	Montaż centrali sterowania wentylacją pożarową	szt	
125	KNR AL-01 0402/01	Montaż ręcznych przycisków oddymiania	szt	
126	KNR AL-01 0401/01	Montaż czujek pożarowych dymu izotopowych lub optycznych	szt	
127	KNR AL-01 0116/02	Słownik klapy dymowej - kłapa odymiająca	szt	
128	KNR AL-01 0116/02	Słownik drzwi napowietrzających	szt	
129	KNR AL-01 0116/02	Słownik okna napowietrzającego	szt	
130	KNR AL-01 0402/01	Montaż przycisków przewietrzania	szt	
131	KNR AL-01 0402/01	Montaż czujki wiatr-deszcz	szt	
132	KNNR 5 0302/01	Puszka połączeniowa p-poż PIP5A	szt	
133	KNNR 5 0302/01	Puszka połączeniowa p-poż PIP2AN	szt	
134	KNNR 5 0206/01	Układanie przewodów kabelkowych o łącznym przekroju żył do 7,5mm <sup>2</sup> na tynku na betonie - HTKSHekw 1x2x0,8mm <sup>2</sup>	m	
135	KNNR 5 0206/01	Układanie przewodów kabelkowych o łącznym przekroju żył do 7,5mm <sup>2</sup> na tynku na betonie - HDGs 3x2,5mm <sup>2</sup>	m	
136	KNNR 5 0206/01	Układanie przewodów kabelkowych o łącznym przekroju żył do 7,5mm <sup>2</sup> na tynku na betonie - HTKSHekw 2x2x0,8mm <sup>2</sup>	m	
137	KNNR 5 0206/01	Układanie przewodów kabelkowych o łącznym przekroju żył do 7,5mm <sup>2</sup> na tynku na betonie - HTKSHekw 4x2x0,8mm <sup>2</sup>	m	

- Brak pozycji w przedmiarze instalacji zasysania szybu windowego w dziale Instalacje Wewnętrzne.

**Odpowiedź:** *Wg dołączonego przedmiaru robót, pozycja 30*

30	KNNR 5 0205/05	Układanie przewodów kabelkowych o łącznym przekroju żył do 12,5mm <sup>2</sup> pod tynkiem w gotowych bruzdach na betonie	m	144,000
<b>ROBOTA</b>				
<b>Materiały</b>				
Przewód kabelkowy do 12,5mm <sup>2</sup> - N2XH 5x10mm <sup>2</sup>				

6. Prosimy o zamieszczenie profili podłużnych instalacji wewnętrznych w celu poprawnej wyceny robót.  
**Odpowiedź:** *Załączona dokumentacja projektowa umożliwi pełną wycenę robót budowlanych koniecznych do prawidłowej realizacji inwestycji.*

7. Czy zewnętrzną kanalizację deszczową należy włączyć jedynie do studni pierwszej od budynku? Jeżeli jest inaczej prosimy o poprawienie przedmiaru.  
**Odpowiedź:** *Zewnętrzną kanalizację należy wykonać zgodnie z projektem.*

8. W przedmiarze robót instalacji gazów medycznych jest do zamontowania 46 paneli ściennych. Prosimy o potwierdzenie wyceny lub usunięcie elementu do wyceny zgodnie z odpowiedziami.  
**Odpowiedź:** *Instalację gazów medycznych należy wykonać zgodnie z dokumentacją projektową. Przedmiar pełni funkcję pomocniczą.*

Załączniki do wyjaśnień do SWZ:

1. Przedmiar robót, schematy, rysunki.

Przewodniczący Komisji Przetargowej

/-/ Jerzy Dobrzyński