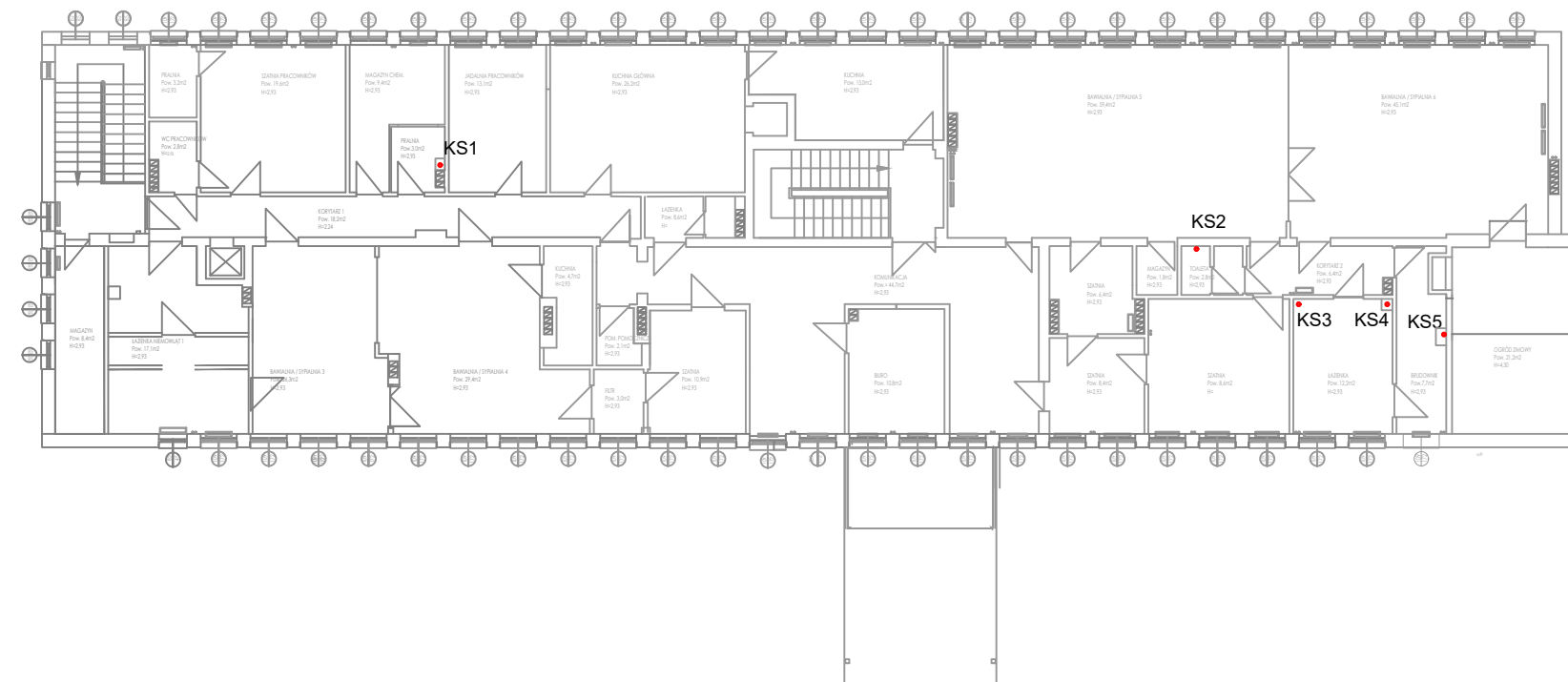
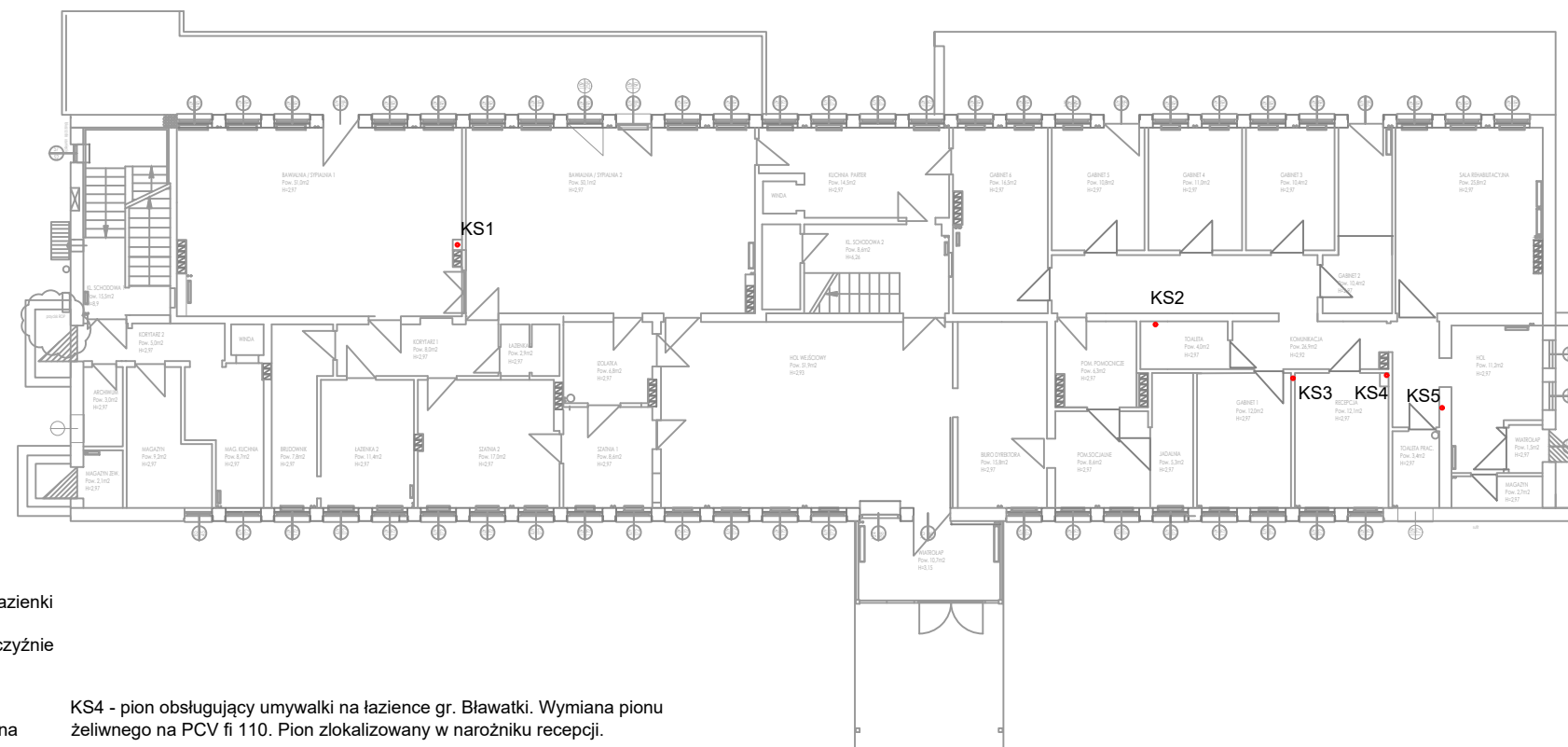


# PIĘTRO



# PARTER



KS1 - pion obsługujący jadalnię na piętrze - wymieniony w poziomie piętra. Zabudowany i obmurowany na parterze. W piwnicy łączy się z pionem od łazienki grupy Maki. Do wymiany żeliwny odcinek parteru wraz z przejściem poziomym w płaszczyźnie piwnicy do głównego pionu. Wykonać z PCV fi 110.

KS2 - pion od WC. Po zmianie WC kompaktowego na WC podwieszane w zabudowie - przejść nową instalacją PCV fi 110 do pionu zlokalizowanego na parterze budynku - w Poradni. Konieczna ingerencja w istniejącą zabudowę pionów wykonaną z GK(w łazience Poradni).

KS3 - pion zlokalizowany pod brodzikiem, obsługujący również 3 miski ustępowe. Pion zlokalizowany w ścianie pomiędzy gabinetem a recepcją. Odcinek do wymiany oraz wykucia w pomieszczeniach Poradni(obmurowany). Odcinek żeliwny zastąpić PCV fi 110.

KS4 - pion obsługujący umywalki na łazience gr. Bławatki. Wymiana pionu żeliwnego na PCV fi 110. Pion zlokalizowany w narożniku recepcji.

KS5 - pion obsługujący brudownik - umywalkę i zlew techniczny do dezynfekcji nocników. Wymienić na PCV fi 110.

**REMONT 5. PIONÓW - Kanalizacja Sanitarna  
PTYŚ**

**OPRACOWALI: P. Wypyszyński  
K. Kaniewski**

**DATA:  
04.05.2022**