

Mapa do celów projektowych

skala 1:500

Bydgoszcz – ul. Smukalska

ark. mapy: 520_1944, 2033, 2422, 2511

jedn. ew: 046101_1, m. Bydgoszcz

cbręb: 350

L.dz.MPG: 0532/2013

PUWG 2000 s. 6

Dz.E.R.G.: 1077/2013

ukł. wys. Amsterdam

Nie wykonano ustalenia obciążeń służebnościami gruntowymi.

Bydgoszcz, dnia 22 kwietnia 2013 r.

Oznaczenia:

	projektowane wejście do budynku
	istniejące ogrodzenie - od strony pasa drogowego
	schody terenowe z belek drewnianych
	nawierzchnie zielone
	projektowane stanowisko parkingowe
	granica opracowania (A-J)
	granice działki - dz.nr 43/2
	istniejące drzewa
	projektowany kwiatnik
	istniejący budynek objęty proj. robót budowlanych

MIEJSKA PRACOWNIA GEODEZYJNA
Grodzki Ośrodek Dokumentacji
Geodezyjnej i Kartograficznej w Bydgoszczy

W obszarze oznaczonym linią: ---
potwierdzono w terenie aktualność treści mapy zasadniczej.

Dokumenty potwierdzające aktualność mapy przyjęto
do zosobu w dniu: 22 kwietnia 2013 r.
i zaewidencjonowano pod nr: 1077/2013

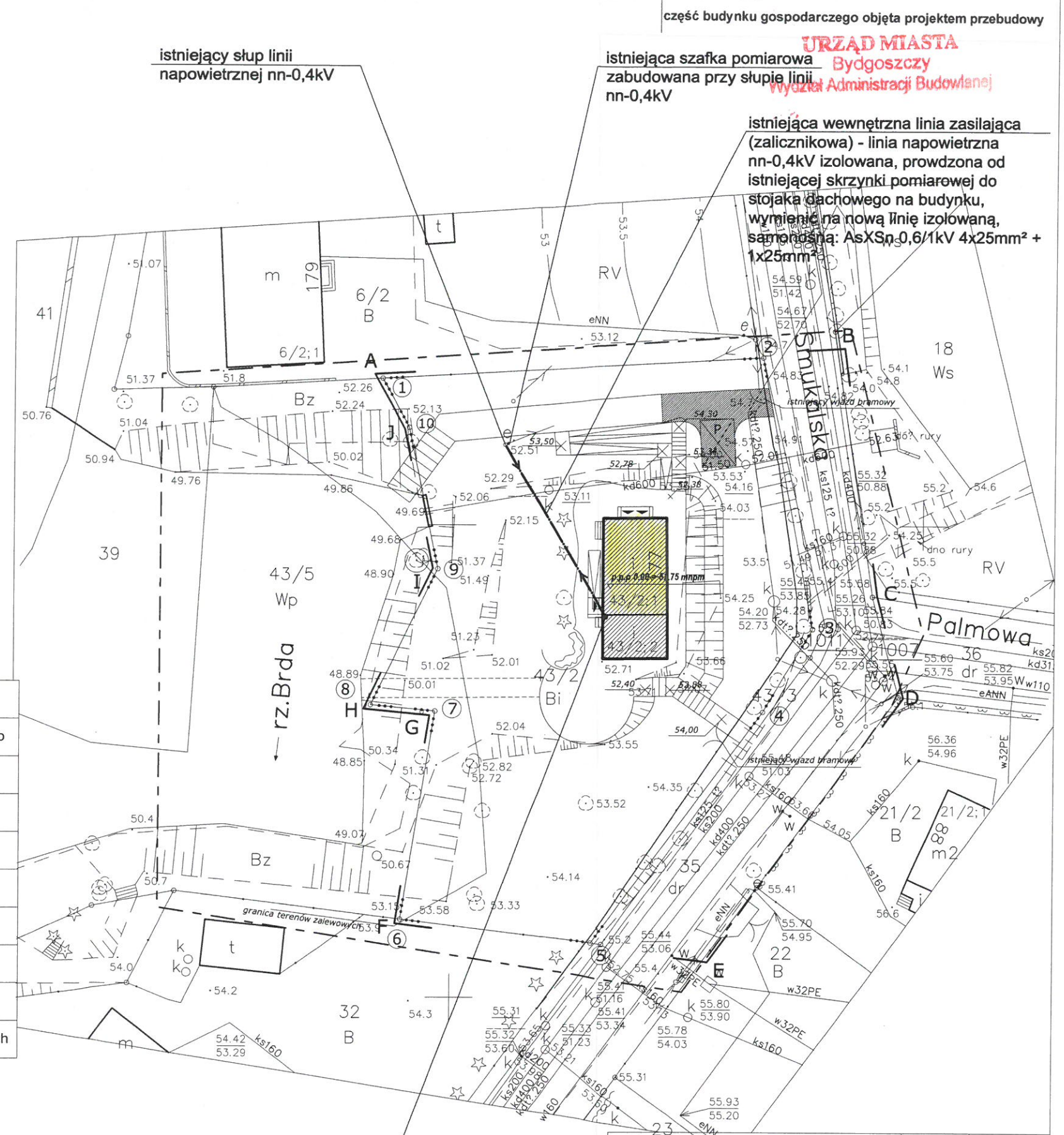
Niniejsza mapa może służyć do celów projektowych.
Projektowane obiekty budowlane wymagające pozwolenia na
budowę podlegają wytyczeniu i inwentaryzacji powykonawczej
przez jednostki uprawnione do wykonywania prac geodezyjnych.

Bydgoszcz, dnia 22 kwietnia 2013 r.

Zespół Uzgadniania Dokumentacji
Projektowej w Bydgoszczy

Aktualne projektowane sieci uzgodnione w ZUDP
Stan na dzień: 22 kwietnia 13 r.

Nie wyklucza się istnienia w terenie również
urządzeń podziemnych ułożonych, a nie
zgłoszonych do inwentaryzacji geodezyjnej.

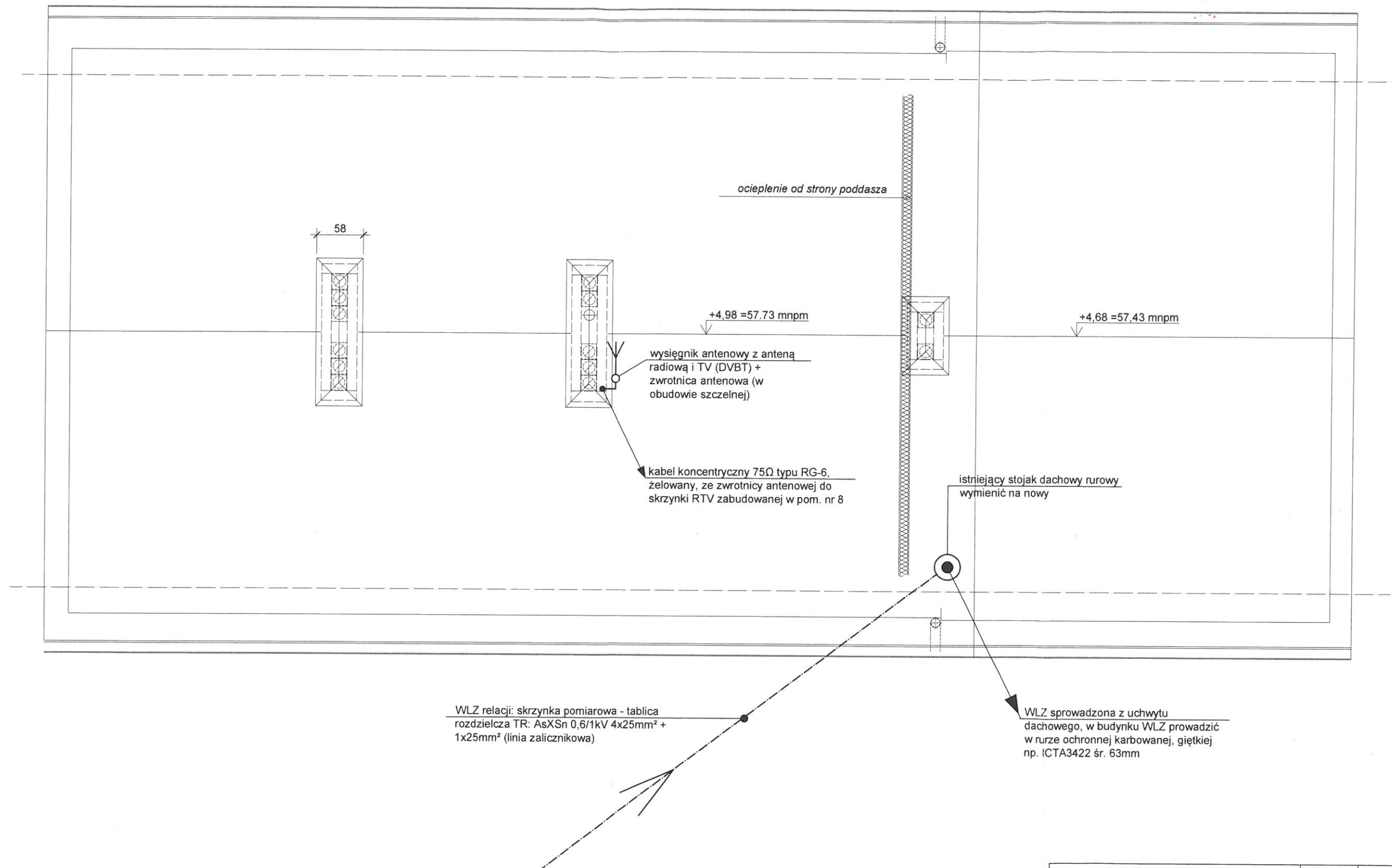


część budynku gospodarczego objęta projektem przebudowy
URZĄD MIASTA Bydgoszczy
Wydział Administracji Budowlanej

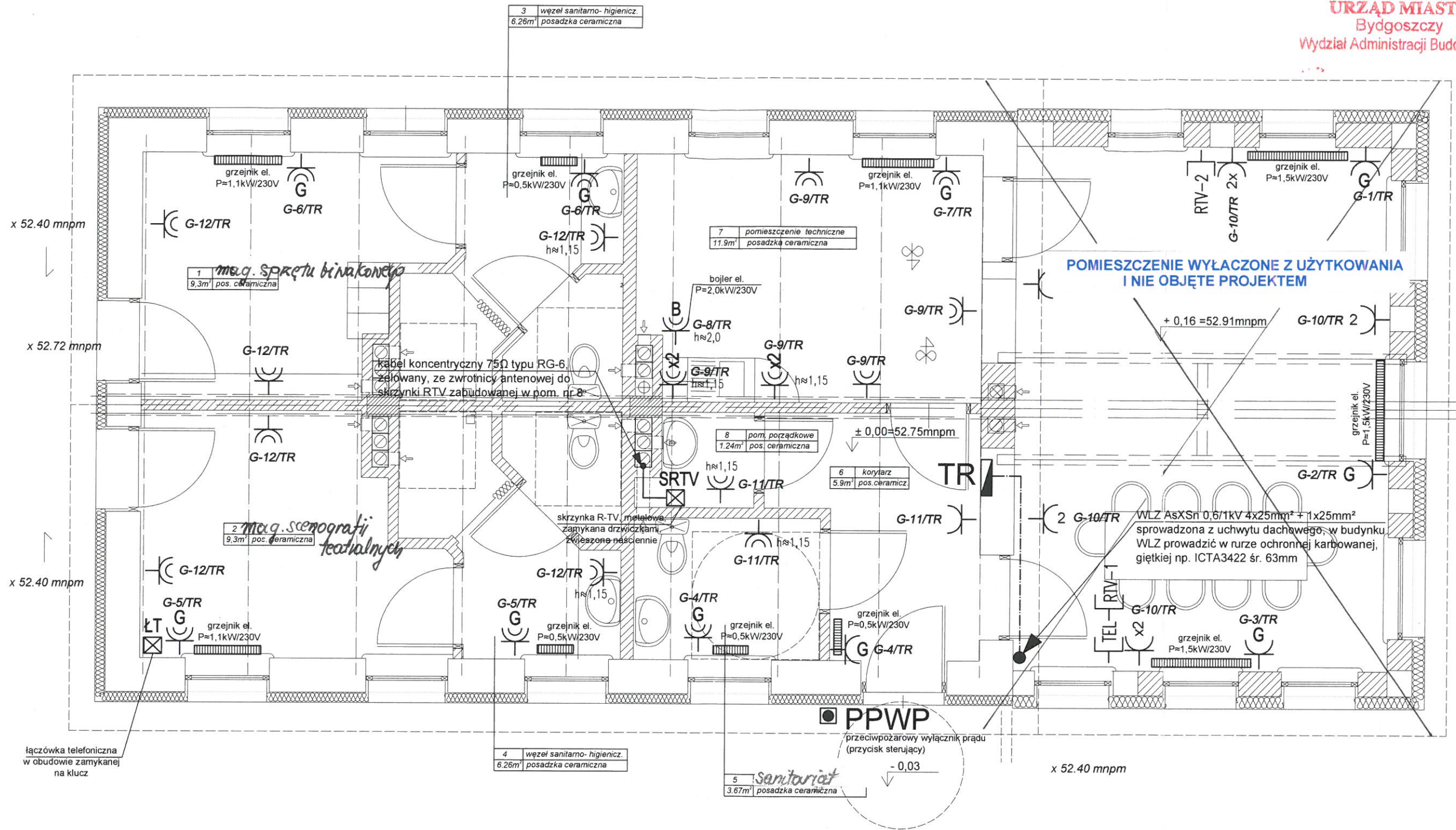
istniejąca wewnętrzna linia zasilająca (zalicznikowa) - linia napowietrzna nn-0,4kV izolowana, prowadzona od istniejącej skrzynki pomiarowej do stojaka dachowego na budynku, wymienić na nową linię izolowaną, samonośną: AsXSnp,0,6/1kV 4x25mm² + 1x25mm²

istniejący stojak dachowy
wymienić na nowy

KAZNA RYSUNKU: BZAGOSPODAROWANIA TERENU - WEWNĘTRZNA LINIA ZASILAJĄCA		SKALA: 1:500	NR RIS: E-1
ZADANIE INWESTYCYJNE: PROJEKT PRZEBUDOWY BUDYNKU GOSPODARCZEGO z wyłączeniem werandy ul.Smukalska 177 w Bydgoszczy dz. nr 43/2 obr. 350			
STADIUM: projekt budowlan-wykonawczy	DATA WYKONANIA PROJEKTU: 25-09-2013r		
BRANŻA: elektryczna	NR UPRAWNIEN: nr upr. KUP/0161/POE/08	PODPIS:	
PROJEKTANT: mgr inż. Piotr Tuleja	nr upr. 285/72 Bg		
SPRAWDZIŁ: inż. Grzegorz Chrapkowski			
INWESTOR: MIASTO BYDGOSZCZ	ADRES INWESTORA: ul. Jezuicka 1 85-102 BYDGOSZCZ		



NAZWA RYSUNKU:	RZUT DACHU - WEWNĘTRZNA LINIA ZASILAJĄCA, LOKALIZACJA ANTEN RTV	SKALA:	1:50	NR RYS:	E-2
ZADANIE INWESTYCYJNE:	PROJEKT PRZEBUDOWY BUDYNKU GOSPODARCZEGO z wyłączeniem werandy ul. Smukalska 177 w Bydgoszczy dz. nr 43/2 obr. 350				
STADIUM:	projekt budowlan-wykonawczy	DATA WYKONANIA PROJEKTU:	25-08-2013r		
BRANŻA:	elektryczna	NR UPRAWNIEN:		PODPIS:	
PROJEKTANT:	mgr inż. Piotr Tuleja	nr upr. KUP/0161/POOE/08			
SPRAWDZIŁ:	inż. Grzegorz Chrapkowski	nr upr. 285/72 Bg			
INWESTOR:	MIASTO BYDGOSZCZ	ADRES INWESTORA:	ul. Jezuitska 1 85-102 BYDGOSZCZ		



OZNACZENIA I UWAGI - INSTALACJE ELEKTRYCZNE:

- TR projektowana tablica rozdzielcza dla przychodni
- trasa wewnętrznej linii zasilającej
- gniazdo wtykowe podtynkowe, 16A/230V IP20
- gniazdo wtykowe podtynkowe, 16A/230V IP44
- grzejnik elektr. (w zakresie branży sanitarnej)
- gniazdo dla zasilania grzejnika elektr.
- gniazdo dla zasilania bojlera elektr.

- RTV gniazdo R-TV, końcowe, podtynkowe
- TEL gniazdo telefoniczne RJ-11, podtynkowe

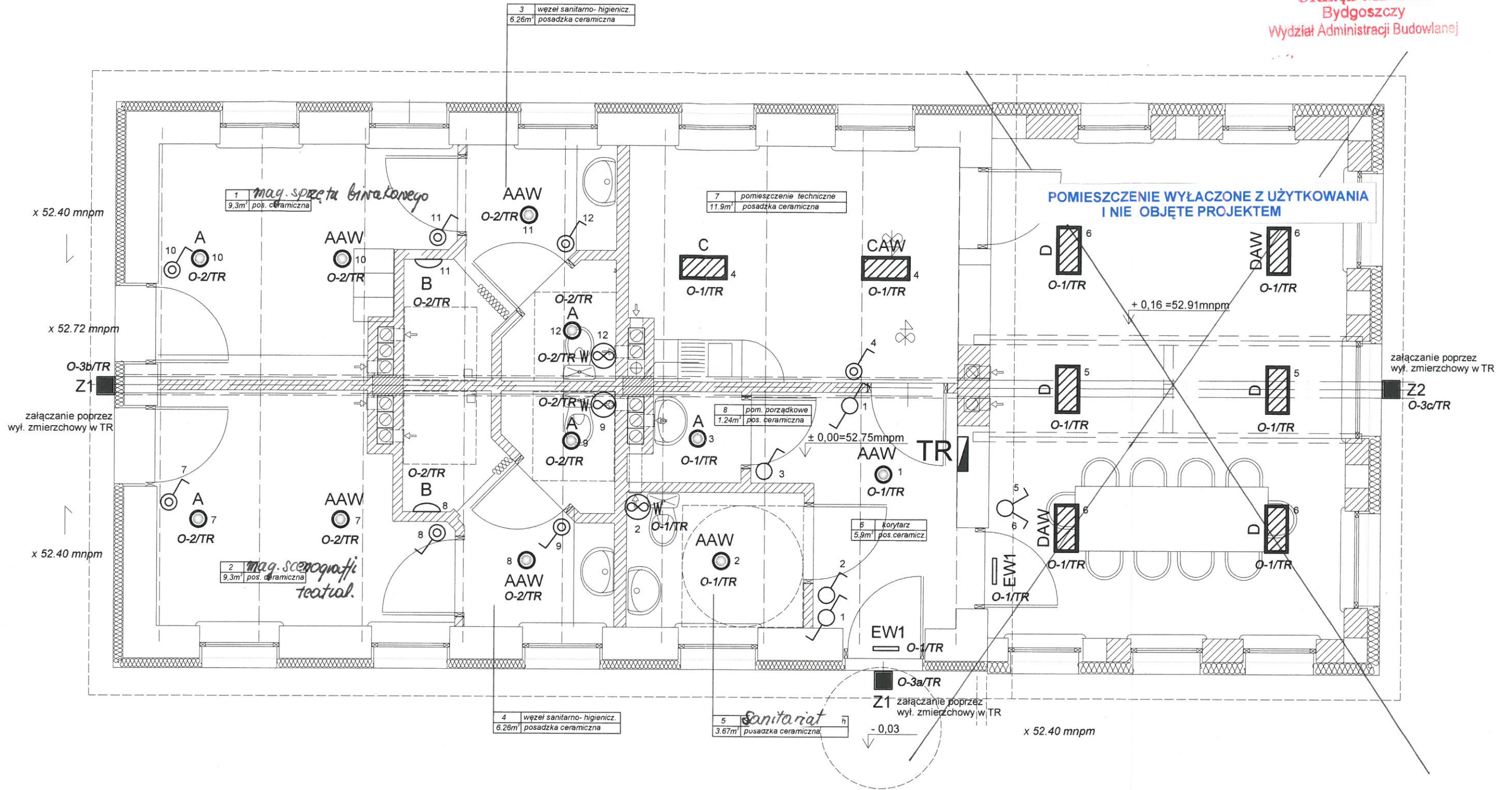
Pozostałe oznaczenia opisano na rzucie.

Gniazda nieopisane montować na wys. 0,3m od gotowej posadzki.

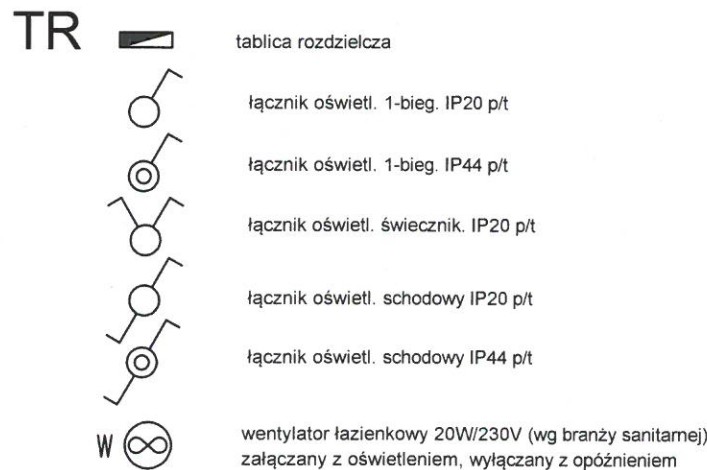
Dokładne rozmieszczenie gniazd dostosować do przyjętej aranżacji wnętrza.

OSPRZĘT I PRZEWODY MONTOWAĆ ZGODNIE Z N-SEP-E 002

NAZWA RYSUNKU:	RZUT PARTERU - INSTALACJE ELEKTRYCZNE GNIAZD WTYKOWYCH, OKABLOWANIE TELEFONICZNE, R-TV	SKALA:	1:50	NR RYS:	E-3
ZADANIE INWESTYCYJNE:	PROJEKT PRZEBUDOWY BUDYNKU GOSPODARCZEGO z wyłączeniem werandy ul. Smukalska 177 w Bydgoszczy dz. nr 43/2 obr. 350				
STADIUM:	projekt budowlany-wykonawczy	DATA WYKONANIA PROJEKTU:	25-08-2013r		
BRANŻA:	elektryczna	NR UPRAWNIEN:	FODPIS		
PROJEKTANT:	mgr inż. Piotr Tuleja	nr upr. KUP/0161/POOE/08			
SPRAWDZIŁ:	inż. Grzegorz Chrapkowski	nr upr. 285/72 Bg			
INWESTOR:	MIASTO BYDGOSZCZ	ADRES INWESTORA:	ul. Jezuicka 1 85-102 BYDGOSZCZ		



OZNACZENIA I UWAGI - INSTALACJE ELEKTRYCZNE:



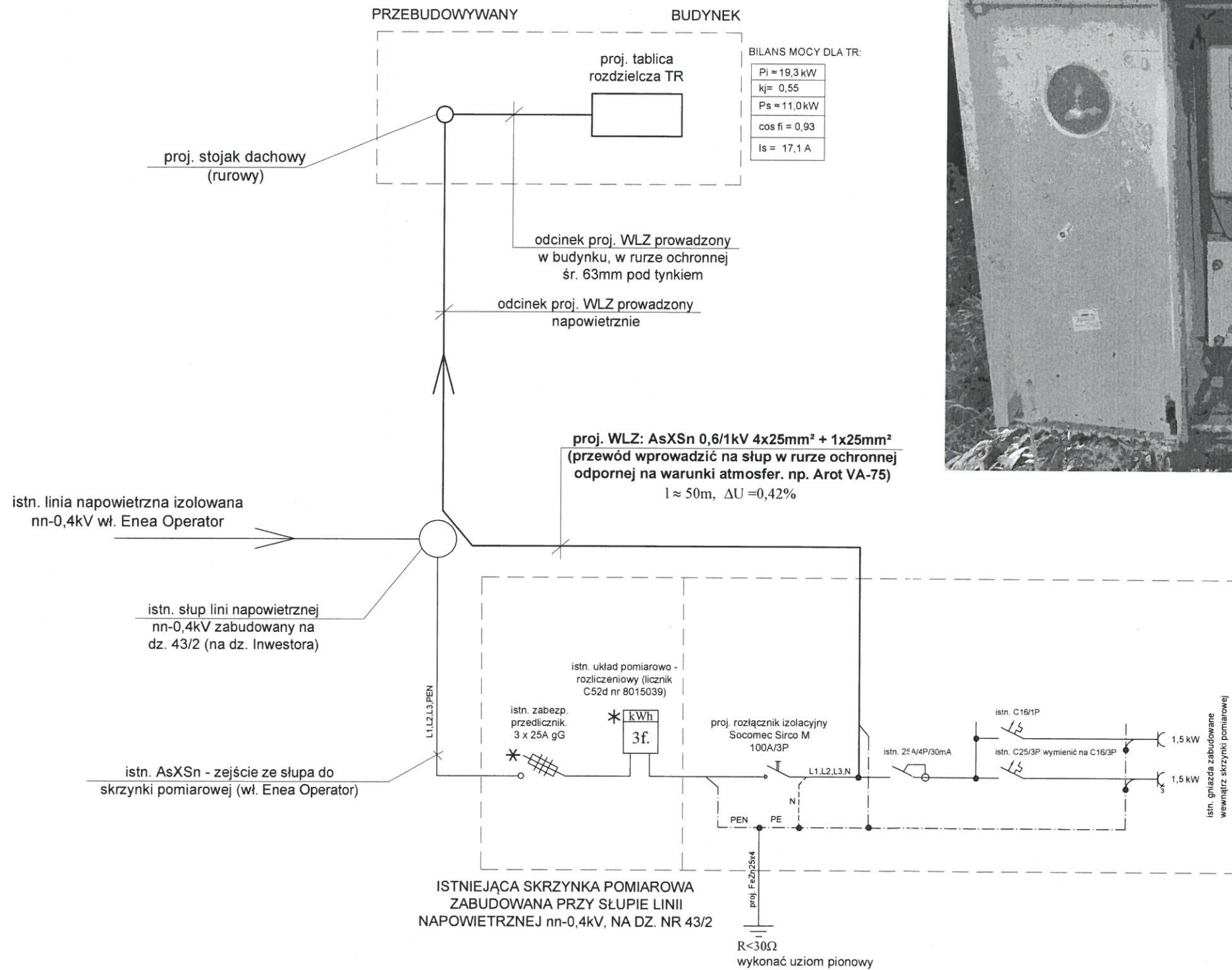
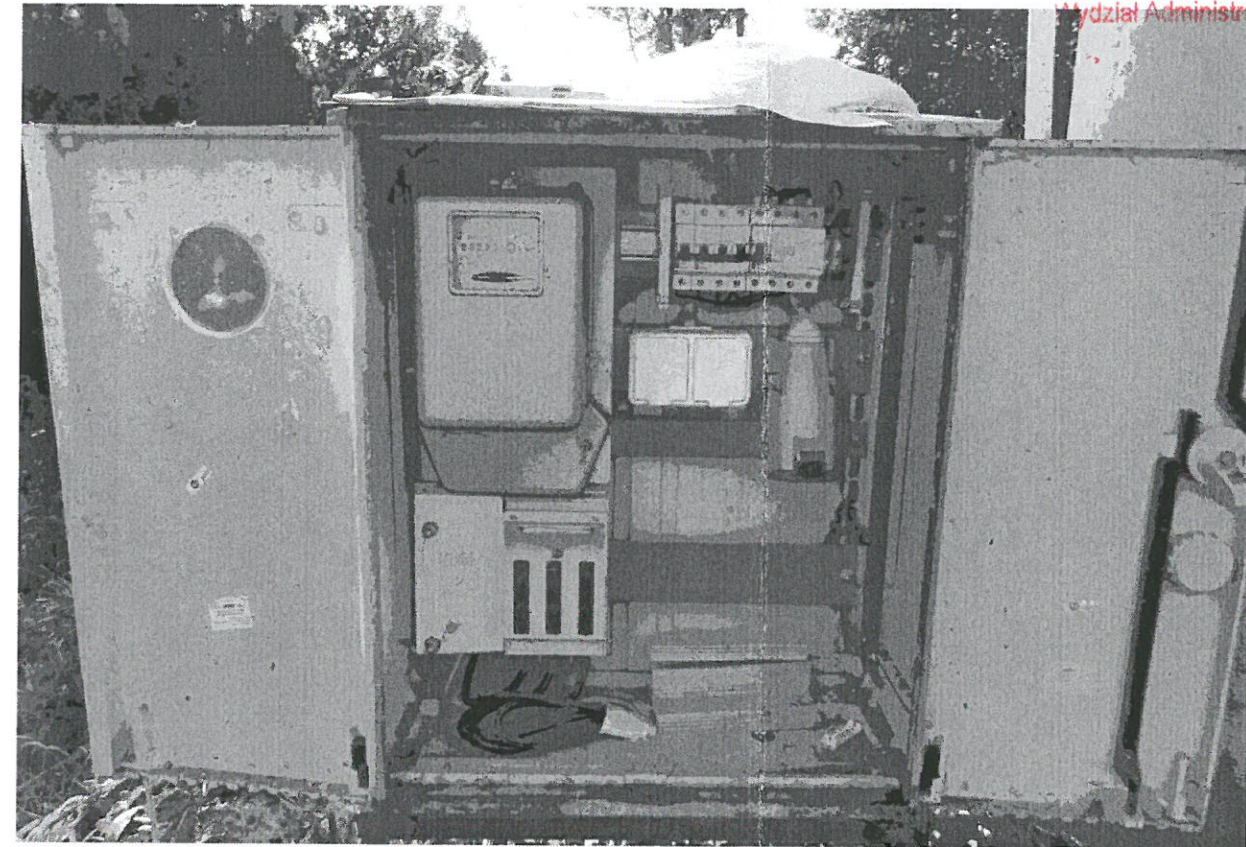
SPECYFIKACJA OPRAW OŚWIETLENIOWYCH:

- A** Oprawa nastropowa 2x17W IP44
np. BERYL N22/200 SES 2x17W EVG + S2 22 IP44
- B** Oprawa montowana naścienna 2x18W IP65
np. Luxiona Ametyst 2x18W IP65
- C** Oprawa nastropowa 2x14W IP44
np. RUBIN LOOK 2x14W T5 MIKRO-PRM E IP44
- D** Oprawa nastropowa 2x24W IP44
np. Luxiona RUBIN LOOK 2x24W T5 MIKRO-PRM E IP44
- AW** Oprawa ośw. podstawowego pełniąca rolę oświetlenia awaryjnego
(oprawa z modułem awaryjnym 1-godz., autotest., CNBOP)
- EW1** Oprawa ewakuacyjna z piktogramem, jednostr. 1h LED, autotest,
CNBOP, praca na ciemno, np. Luxiona TWINS LED IP41
- Z1** Oprawa naścienna zewnętrzna świetłówkowa 2x18W IP65
np. Luxiona Updoor 2x18W IP65
- Z2** Oprawa naścienna zewnętrzna - naświetlacz LED 10W IP65 (ciepła
barwa światła) - dla podświetlenia napisu "UKS"

UWAGA:

- Łączniki oświetleniowe montować na wys. ok. 1,4m od gotowej posadzki.
- Dokładne rozmieszczenie osprzętu dostosować do przyjętej aranżacji wnętrz.
- OSPRZĘT I PRZEWODY MONTOWAĆ ZGODNIE Z N-SEP-E 002

NAZWA RYSUNKU:	RZUT PARTERU - INSTALACJE ELEKTRYCZNE OŚWIETLENIOWE	SKALA:	1:50	NR RYS:	E-4
ZADANIE INWESTYCYJNE:	PROJEKT PRZEBUDOWY BUDYNKU GOSPODARCZEGO z wyłączeniem werandy ul.Smukalska 177 w Bydgoszczy dz. nr 43/2 obr. 350				
STADIUM:	projekt budowlano-wykonawczy	PROJEKTU:	25-08-2013r		
BRANŻA:	elektryczna	NR UPRAWNIEN:	nr upr. KUP/0161/POOE/08		
PROJEKTANT:	mgr inż. Piotr Tuleja	nr upr.:	285/72 Bg		
SPRAWDZIŁ:	inż. Grzegorz Chrapkowski	nr upr.:	285/72 Bg		
INWESTOR:	MIASTO BYDGOSZCZ	ADRES INWESTORA:	ul. Jezuicka 1 85-102 BYDGOSZCZ		



BILANS MOCY DLA TR:

Pi	≈ 19,3 kW
kj	= 0,55
Ps	≈ 11,0 kW
cos fi	= 0,93
Is	= 17,1 A

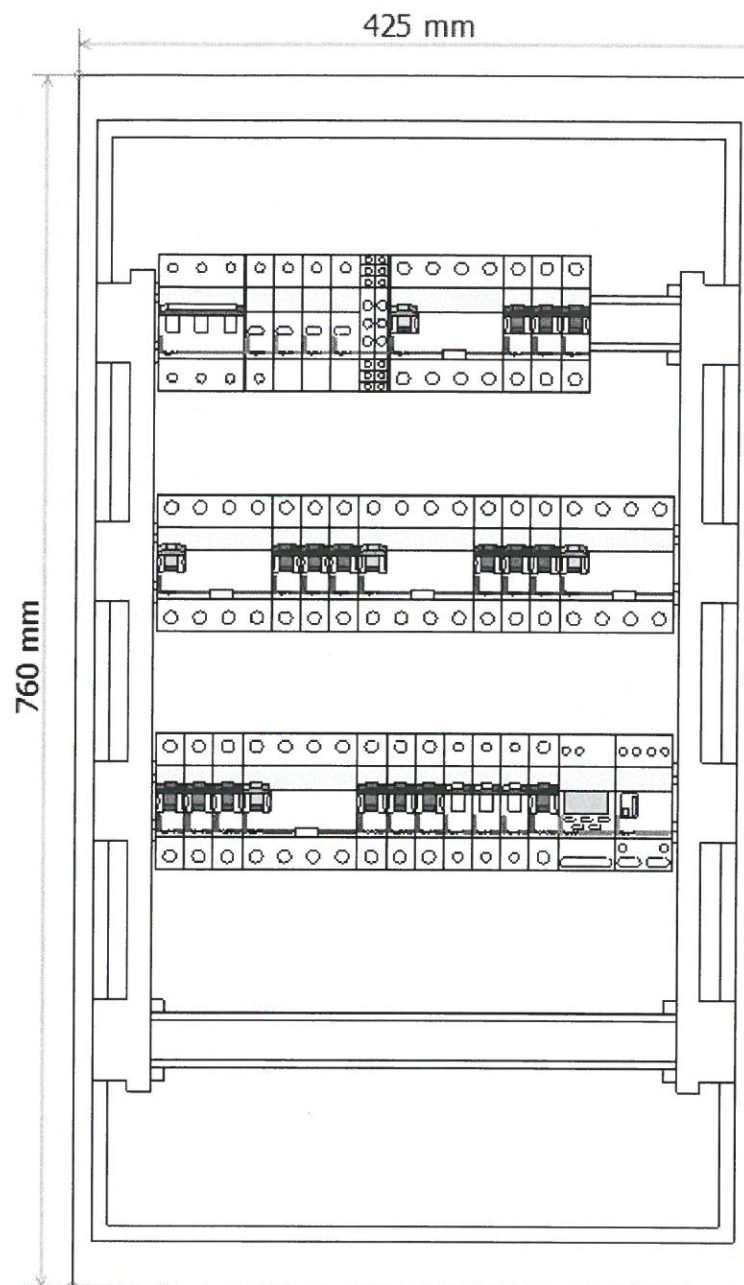
BILANS MOCY DLA CAŁEGO OBIEKTU:

Pi	≈ 22,3 kW
kj	= 0,5
Ps	≈ 11,0 kW
cos fi	= 0,93
Is	= 17,1 A

**SAMOCZYNNNE WYŁĄCZENIE
ZASILANIA W UKŁADZIE SIECI TN-C-S**

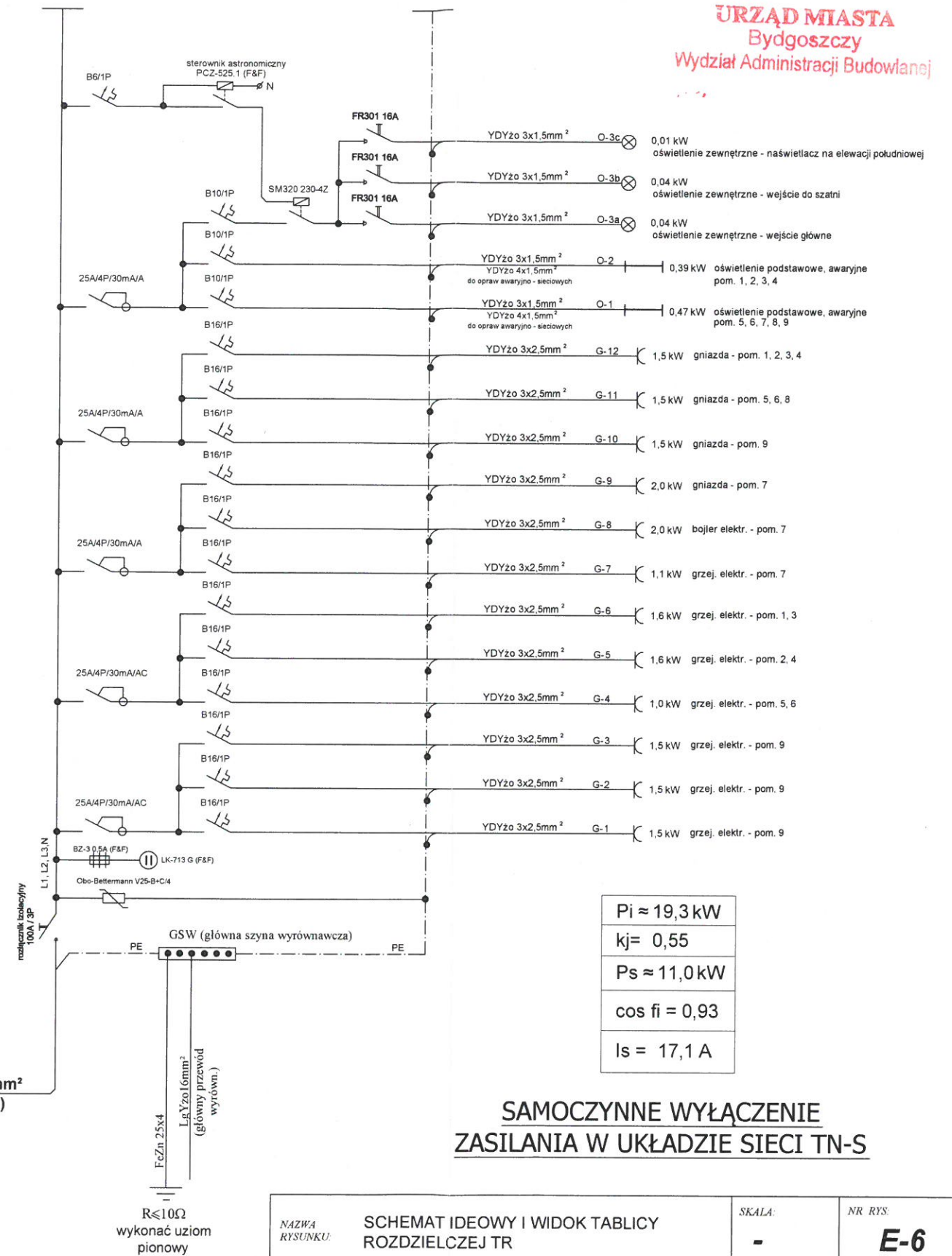
UWAGA:
* - aparaty i urządzenia przystosowane do plombowania

NAZWA RYSUNKU:	SCHEMAT IDEOWY ZASILANIA ELEKTROENERGETYCZNEGO OBIEKTU	SKALA:	-	NR RYS:	E-5
ZADANIE INWESTYCYJNE:	PROJEKT PRZEBUDOWY BUDYNKU GOSPODARCZEGO z wyłączeniem werandy ul.Smukalska 177 w Bydgoszczy dz. nr 43/2 obr. 350	NR DZIAŁKI:	43/2,	obr. 350	
STADIUM:	projekt budowlano - wykonawczy	DATA WYKONANIA PROJEKTU:	25-09-2013r		
BRANŻA:	elektryczna	NR UPRAWNIEN:	nr upr. KUP/0161/POOE/08		
PROJEKTANT:	mgr inż. Piotr Tuleja	SPRAWDZIŁ:	nr upr. 285/72 Bg		
INWESTOR:	MIASTO BYDGOSZCZ	ADRES INWESTORA:	ul.Jezuicka 1 85-102 BYDGOSZCZ		



Aparaty umieścić w obudowie podtyrkowej, II kl. izolacji, zamykanej drzwiczkami pełnymi, min. IP40. (np. Legrand Ekinox TX 4x18)

proj. WLZ: AsXSn 0,6/1kV 4x25mm² + 1x25mm²
(zalicznikowo z istn. skrzynki pomiarowej)
l ≈ 50m, ΔU = 0,42%



**SAMOCZYNNE WYŁĄCZENIE
ZASILANIA W UKŁADZIE SIECI TN-S**

NAZWA RYSUNKU:	SCHEMAT IDEOWY I WIDOK TABLICZY ROZDZIELCZEJ TR	SKALA:	-	NR RYS:	E-6
ZADANIE INWESTYCYJNE:	PROJEKT PRZEBUDOWY BUDYNKU GOSPODARCZEGO z wyłączeniem werandy ul.Smukańska 177 w Bydgoszczy dz. nr 43/2 obr. 350	NR DZIAŁKI:	43/2,	obr. 350	
STADIUM:	projekt budowlano - wykonawczy	DATA WYKONANIA PROJEKTU:	25-09-2013r		
BRANZA:	elektryczna	NR UPRAWNIEN:	nr upr. KUP/0161/POOE/08		
PROJEKTANT:	mgr inż. Piotr Tuleja	SPRAWDZIŁ:	nr upr. 285/72 Bg		
INWESTOR:	MIASTO BYDGOSZCZ	ADRES INWESTORA:	ul.Jezuicka 1 85-102 BYDGOSZCZ		