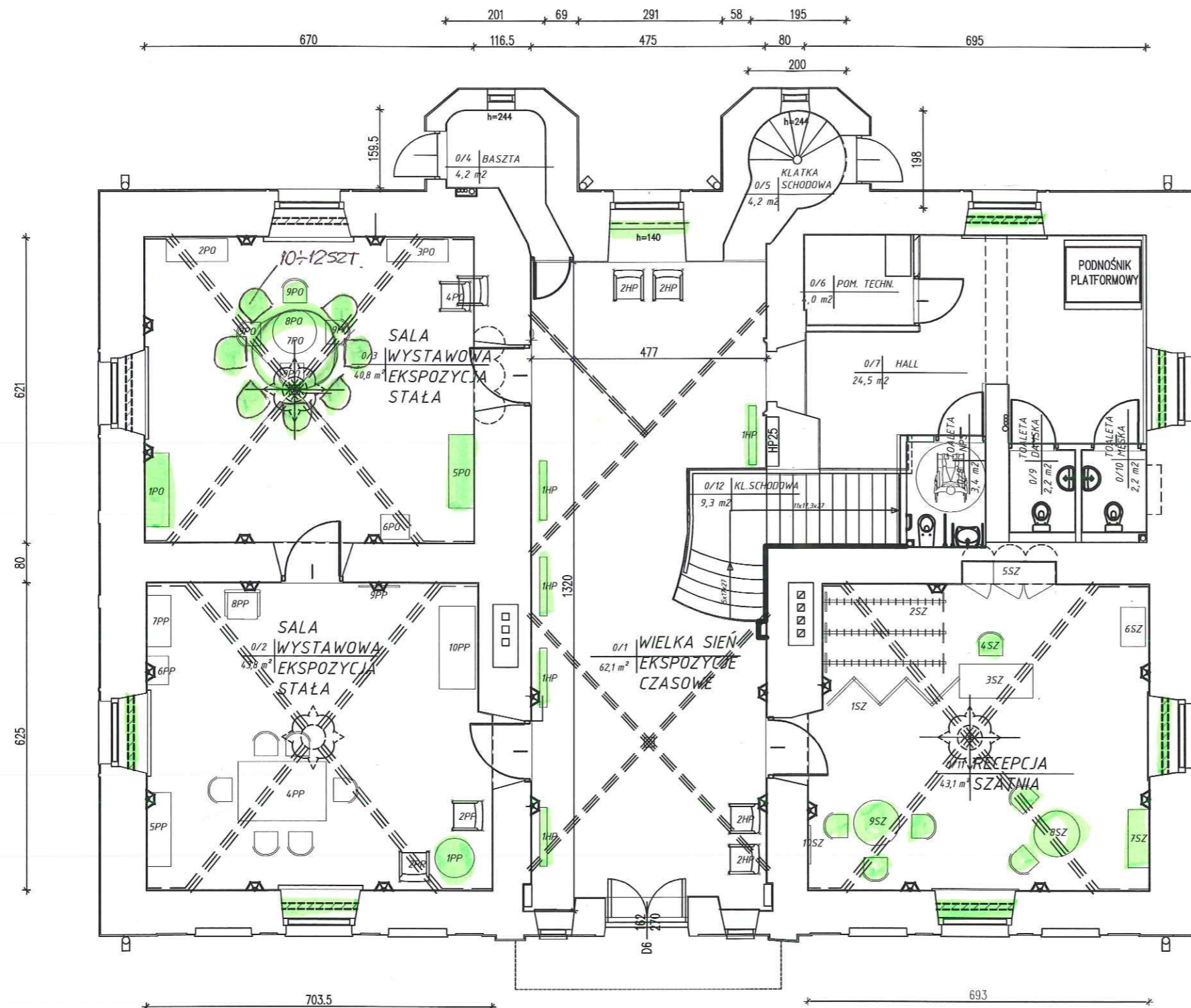


# A-1



NR	POMIESZCZENIE	PODŁOGA	POWIERZCH.
0/1	WIELKA SIENIA	KAMIEŃ	62,1 m <sup>2</sup>
0/2	SALA WYSTAWOWA	KAMIEŃ	43,8 m <sup>2</sup>
0/3	SALA WYSTAWOWA	KAMIEŃ	40,8 m <sup>2</sup>
0/4	BASZTA	KAMIEŃ	4,2 m <sup>2</sup>
0/5	KL. SCHODOWA	KAMIEŃ DREWNO	4,2 m <sup>2</sup>
0/6	POM. TECHNICZNE.	KAMIEŃ	4,0 m <sup>2</sup>
0/7	HALL	KAMIEŃ	24,5 m <sup>2</sup>
0/8	TOALETA NPS	KAMIEŃ	3,4 m <sup>2</sup>
0/9	TOALETA DAMSKA	KAMIEŃ	2,2 m <sup>2</sup>
0/10	TOALETA MĘSKA	KAMIEŃ	2,2 m <sup>2</sup>
0/11	RECEPCJA, SZATNIA	KAMIEŃ	43,1 m <sup>2</sup>
0/12	KL. SCHODOWA	DREWNO	9,3 m <sup>2</sup>
RAZEM			238,8 m <sup>2</sup>

WYPOSAŻENIE DO DOSTARCZENIA  
OZNACZONO KOLEM ZIELONYM

RZUT PARTERU 1:100

PAŁAC - PARTER - WNĘTRZA ZIEMIAŃSKIE  
EKSPOZYCJA, SPOTK. KAMERALNE

TEMAT:	ADAPTACJA ZABYTKOWEGO PAŁACU W CHRZĘSNEM NA CELE EDUKACYJNO - KULTURALNE	
INWESTOR:	POWIAT WOŁOMIŃSKI, UL. PRĄDZYŃSKIEGO 3	SKALA: 1:100
NAZWA RYSUNKU:	ARANŻACJA PAŁACU - RZUT PARTERU	NR RYS.: A-1
STADIUM:	PROJEKT WYPOSAŻENIA WNĘTRZ	
OPRACOWAŁA:	mgr EWA MOROZ HERNIKSEN	