

Opis Przedmiotu Zamówienia

Spis treści:

Załącznik nr 2.1. –	planowany rozmiar prac;
Załącznik nr 2.2. –	szczegółowy rozmiar prac według grup czynności, czynności i lokalizacji;
Załącznik nr 2.3.1. –	charakterystyka leśnictwa w zakresie pozyskania drewna;
Załącznik nr 2.3.2. –	układ sortymentowy pozyskania drewna w leśnictwie;
Załącznik nr 2.3.3. –	zestawienie odległości i warunków zrywki drewna;
Załącznik nr 2.3.4. –	zestawienie pozycji z dodatkowymi utrudnieniami w zakresie pozyskania i zrywki;
Załącznik nr 2.3.5. –	zestawienie pozycji nieudostępniionych dla pozyskania maszynowego;
Załącznik nr 2.3.6. –	informacja o optymalnej technologii pozyskania drewna (potencjał);
Załącznik nr 2.4.1. –	informacja o charakterze pielęgnacji lasu (strefy dla wykaszania chwastów);

Zestawienie pozycji z dodatkowymi utrudnieniami w zakresie pozyskania i zrywki

Pakiet: 02 Czarna I

Leśnictwo	Grupa czynności	Adres leśny	Utrudnienia (przyczyna) w zakresie pozyskania drewna	Współczynnik	Utrudnienia (przyczyna) w zakresie zrywki drewna	Współczynnik
02.Czarna	IVD	04-16-1-02-33 -a -00		1	Zrywka pod górę	1,1

Zestawienie pozycji nieudostępniionych do maszynowego pozyskania drewna

Pakiet: 02 Czarna I

Leśnictwo/ Szkołka/ Inwentarz	Adres leśny	Powierzchnia {Ha}	Nachyl enie [%]	Typ siedlisko wy lasu	Pokrywa	Rzeźba	Ilość [m3]
Czarna	04-16-1-02-30 -b -00	3,03	38	LGŚW	SZCH	GÓR ŚRE	130,00
Czarna	04-16-1-02-30 -g -00	3,84	29	LGŚW	SZCH	GÓR ŚRE	144,00
Czarna	04-16-1-02-31 -d -00	1,23	34	LGŚW	SZCH	GÓR ŚRE	58,00
Czarna	04-16-1-02-33 -a -00	38,89	28	LGŚW	ZAD	GÓR ŚRE	4190,00

Informacja o optymalnej możliwej do zastosowania technologii pozyskania drewna

Pakiet	Leśnictwo	Pozyskanie maszynowe [m3]	%	Pozyskanie ręczne [m3]	%	Razem [m3]
02 Czarna I	Czarna			4 522	100	4 522
				4 522	100	4 522

Planowany rozmiar prac

Pakiet: 02 Czarna I

Pozostałe cięcia rębne

Lp.	Nr poz. w STWPL	Kod czynności do rozliczenia	Czynność - opis prac	Jedn. miary	Ilość
1	1	CWD-P	Całkowity wyrób drewna pilarką	M3	4 190,00

Trzebieże późne i cięcia sanitarno – selekcyjne

Lp.	Nr poz. w STWPL	Kod czynności do rozliczenia	Czynność - opis prac	Jedn. miary	Ilość
2	1	CWD-P	Całkowity wyrób drewna pilarką	M3	332,00

Lp.	Nr poz. w STWPL	Kod czynności do rozliczenia	Czynność - opis prac	Jedn. miary	Ilość
3	6	WYK SZLG	Wykonanie szlaku operacyjnego w warunkach górskich	M	800,00
4	7	REM SZLZR	Naprawa szlaku operacyjnego w warunkach górskich	M	1 800,00
5	124	CP-W	Czyszczenia późne	HA	2,30
6	397	GODZ PILA	Prace wykonywane ręcznie z użyciem pilarki	H	27,00
7	403	GODZ MH8	Prace wykonywane innym sprzętem mechaniczny	H	22,00

Szczegółowy rozmiar prac według grup czynności, czynności i lokalizacji

Pakiet: 02 Czarna I

Dział	Grupa czynn.	Leśnictwo/ Szkółka/ Inwentarz	Adres	Kod czynności do wyceny	Nazwa czynności	Stopień trudności	J.M.	Ilość	Nr poz. OSTWPL	Kod czynności do rozliczeń
HOD	CP	Czarna	04-16-1-02-33 -a -00	CP>05D<40	CP-nach <40%, II Gr.gat, 6-30%	3	HA	2,30	124	CP-W
POZ	IVD	Czarna	04-16-1-02-33 -a -00	CWD-P	Całk. wyrób drewna PILARKA	-----	M3	4 190,00	1	CWD-P
		Czarna	04-16-1-02-33 -a -00	ZRYW PIL	zrywka po poz. pilarką	-----	M3	4 190,00	1	CWD-P
	POZ-P	Czarna	04-16-1-02- - -	GODZ MH8	prace godz. wyk. ciągnikiem	-----	H	22,00	403	GODZ MH8
		Czarna	04-16-1-02- - -	GODZ PILA	Prace godz. wyk. pilarką	5	H	27,00	397	GODZ PILA
	TPP	Czarna	04-16-1-02-30 -b -00	CWD-P	Całk. wyrób drewna PILARKA	-----	M3	130,00	1	CWD-P
		Czarna	04-16-1-02-30 -b -00	ZRYW PIL	zrywka po poz. pilarką	-----	M3	130,00	1	CWD-P
		Czarna	04-16-1-02-30 -g -00	CWD-P	Całk. wyrób drewna PILARKA	-----	M3	144,00	1	CWD-P
		Czarna	04-16-1-02-30 -g -00	ZRYW PIL	zrywka po poz. pilarką	-----	M3	144,00	1	CWD-P
		Czarna	04-16-1-02-31 -d -00	CWD-P	Całk. wyrób drewna PILARKA	-----	M3	58,00	1	CWD-P
		Czarna	04-16-1-02-31 -d -00	ZRYW PIL	zrywka po poz. pilarką	-----	M3	58,00	1	CWD-P
	ZS	Czarna	04-16-1-02-33 -a -00	REM SZLZR	Napr. szlaku operacyjnego góry	5	M	1 800,00	7	REM SZLZR
		Czarna	04-16-1-02-33 -a -00	WYK SZLG	Wyk. szlaku oper. war. górskie	5	M	800,00	6	WYK SZLG

Szczegółowy rozmiar prac według grup czynności, czynności i lokalizacji

Legenda:

I. Tabela stopni trudności prac szkółkarskich

Lp.	Gatunki gleb	Symbol podgrupy granulometrycznej	Stopień trudności
1	2	3	4
1.	Gleby wytworzone z piasków, żwirów i kamieni	pl, plż, plk, plm, plmż, plmk, ps, psż, <u>psk</u> , <u>psm</u> , <u>pls</u> , <u>plsż</u> , <u>plsk</u> , <u>plsm</u> , <u>plsmż</u> , <u>plsmk</u> , <u>pg</u> , <u>pgż</u> , <u>pgk</u> , <u>uż</u> , <u>upż</u>	I
2.	Pozostałe	Pozostałe (nie wymienione powyżej)	II

II. Tabela stopni trudności prac wykonywanych na uprawach, plantacjach i w drzewostanach

L.p.	Typ pokrywy gleby – wg Instrukcji Urządzenia Lasu z 2012 r.		Typy siedliskowe lasu (siedliska)			
	Nazwa	Symbol	Borowe bez borów bagiennych	Lasowe bez olsów i lasu łęgowego Borowe górskie bez boru bagiennego	Bory bagienne, olsy i lasy łęgowe Lasy górskie	Bory bagienne górskie i wysokogórskie
1	2	3	4	5	6	7
1	bez pokrywy	NAGA	I	II	III	IV
	zielna	ZIEL				
	mszysta	MSZ				
	mszysto-czernicowa	MSZC				
2	zadarniona	ZAD	II	III	IV	V
3	silnie zadarniona	SZAD	III	IV	IV	V
4	silnie zachwaszczona	SZCH	III	IV	V	V

Opis poszczególnych typów pokrywy gleby:

- Gleby bez pokrywy (z pokrywą nagą /brak ścióły i runa/ lub ściółą /tylko ściółą, brak runa), z pokrywą zielną (na której występują płyty roślin zielnych), pokrywą mszystą (z kobiercami mchów zajmującymi całą albo przeważającą część powierzchni) oraz mszysto-czernicową (gdzie kobierce mchów występują na przemian z płatami borówek).
- Zadarniona – pokrywa, na której przeważają kobierce traw płytko zakorzenionych lub łany borówek.
- Silnie zadarniona – pokrywa, na której przeważa roślinność trawiasta, występująca zwarcie i tworząca silnie przeplatający się system korzeni.
- Silnie zachwaszczona – pokrywa, na której roślinność runa występuje zwarcie, składa się z roślin silnie i głęboko ukorzeniających się albo dających kłącza lub rozłogi.
- Prace, przy których rodzaj pokrywy nie wpływa na normę czasu oraz prace wykonywane na uprzednio przygotowanej glebie (bruzdy, talerze, placówki itp.) należy przydzielić do stopni trudności jak dla warunków bez pokrywy.

Szczegółowy rozmiar prac według grup czynności, czynności i lokalizacji

III. Tabela stopni trudności usuwania konkurencyjnej roślinności podczas pielęgnowania upraw

Lp.	Wyszczególnienie	Przykłady uciążliwych gatunków roślin	Stopień trudności przy pokryciu powierzchni uciążliwymi gatunkami roślin	
			25% do 50%	powyżej 50%
1	2	3	4	5
1	Uciążliwe rośliny zielne	trzcinnik leśny, pozostałe trawy, pokrzywa, chmiel, nawłóć, orlica i inne paprocie	I	II
2	Niepożądane naloty drzew i krzewów, odrośla	brzoza, osika, grab, żarnowiec, czeremcha amerykańska	II	IV
3	Uciążliwe gatunki pokrywy gleby (kolczaste i cierniste)	robinia akacjowa, tarnina, jeżyna, malina, róża	III	VI
4	Stopień trudności przy łącznym pokryciu uciążliwą roślinnością	w przypadku wystąpienia gatunków wymienionych w wierszu Lp. 1 i Lp. 2	II	III
		w przypadku wystąpienia gatunków wymienionych w wierszu Lp. 1 i Lp. 3	III	IV
		w przypadku wystąpienia gatunków wymienionych w wierszu Lp. 2 i Lp. 3	III	V
		w przypadku wystąpienia gatunków wymienionych w wierszu Lp. 1, Lp. 2 i Lp. 3	III	VI

Uwaga: Do osobnego potraktowania grupy roślin przy ustalaniu stopnia trudności w tabeli IV. wymagany jest ich min. 10% udział na powierzchni uprawy (lub jej części) podlegającej wykoszeniu.

W razie potrzeby wykaszania powierzchni upraw przy pokryciu powierzchni konkurencyjnymi roślinami do 25%, stopień trudności należy określić według pokrycia uciążliwymi gatunkami roślin dla powierzchni określonej granicą wymaganego zabiegu.

W przypadku zabiegu wykonywanego na powierzchniach możliwych do wyodrębnienia (np.: gniazda, kępy, pasy itp.) szacunek procentowego pokrycia wykonać dla danej, sumarycznej powierzchni.

Kody czynności do 40% nachylenia terenu włącznie kończą się na literę „N”, natomiast dla terenów o nachyleniu wyższym niż 40% kończą się na literę „G”. Nachylenie terenu zaokrągla się do pełnego procentu. Przedstawiona lista gatunków roślin utrudniających wzrost gatunków głównych nie jest listą zamkniętą, co oznacza możliwość jej uzupełniania odpowiednio dla warunków poszczególnych jednostek organizacyjnych czy też pozycji.

Szczegółowy rozmiar prac według grup czynności, czynności i lokalizacji

IV. Tabela stopni trudności dla prac wykonywanych przy pielęgnowaniu upraw i młodników (czyszczenia)

Dla czyszczeń wczesnych i czyszczeń późnych należy przyjąć stopnie trudności określone na podstawie pokrycia powierzchni uprawy/młodnika roślinami utrudniającymi wzrost gatunków głównych:

Stopnie Trudności	Granice przedziałów	Procentowe pokrycie powierzchni roślinami utrudniającymi wzrost gatunków głównych*				
		0-5%	6-30%	31-50%	51-75%	Powyżej 75%
1	2	3	4	5	6	
Stopnie trudności	I	II	III	IV	V	

Dla ułatwienia określeń procentowego pokrycia powierzchni roślinami utrudniającymi wzrost gatunków głównych, podaje się opis wyglądu upraw i młodników w poszczególnych przedziałach procentowych a mianowicie:

- 0-5% - brak roślin utrudniających wzrost gatunkom głównym lub występują one sporadycznie.
- 6-30% - rośliny utrudniające wzrost gatunkom głównym występują pojedynczo lub w drobnych grupach, w zdecydowanej mniejszości w stosunku do gatunków głównych.
- 31-50% - rośliny utrudniające wzrost gatunkom głównym występują grupowo i w kępach w ilościach podobnych do gatunków głównych, powodując miejscami ich zagłuszenie.
- 51-75% - rośliny utrudniające wzrost gatunkom głównym występują w kępach i grupach znacznie przekraczających powierzchniowy udział gatunków głównych powodując ich zagłuszenie.
- Ponad 75% - rośliny utrudniające wzrost gatunkom głównym – całkowicie je zagłuszają. Występowanie gatunków głównych jest na ogół widoczne dopiero po usunięciu pozostałej roślinności.

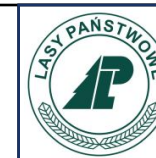
*Za rośliny utrudniające wzrost gatunków głównych uznaje się:

1. Drzewa: brzoza, grab, jawor, klon, lipa, modrzew, olsza, osika, robinia akacjowa, sosna, świerk, topola, wierzba.
2. Krzewy i krzewinki: bez czarny, czeremcha amerykańska, dereń, głóg, jarzębina, jeżyna, kruszyna, leszczyna, malina, róża, śnieguliczka, tarnina, trzmielina, żarnowiec.
3. Rośliny zielne: bluszcz, chmiel, nawłóć, oset, orlica, pokrzywa, powój, sit, trzcinnik, wierzbówka.

Przedstawiona lista gatunków roślin utrudniających wzrost gatunków głównych nie jest listą zamkniętą, co oznacza możliwość jej uzupełniania.

Charakterystyka leśnictwa w zakresie pozyskania drewna (udział [%])

		01.Lipie	02.Czarna	03.Paniszczew	04.Polana	05.Skorodne	06.Rosochate	07.Dwerniczek	08.Chmiel	09.Sękowiec	10.Tworylczyk	11.Dwernik	12.Nasiczne	13.Jawornik	14.Hulskie
1	Udział (m3) drewna iglastego [%]	87	86	31	44	27	52	41	35	8	29	45	43	47	50
2	Udział (m3) drewna optymalnego do pozyskania w technologii maszynowej [%]														
3	Udział (m3) rębni pierwszych w cięciach rębnych ogółem [%]														
4	Udział (m3) drewna pozyskiwanego z pozycji ze współczynnikiem > 1 [%]	0	0	0	0	0	0	0	0	0	0	0	0	0	0
5	Udział (m3) drewna zerwanego ze współczynnikiem > 1 [%]	0	60	0	6	0	25	0	0	0	0	0	2	0	56
6	Udział (m3) drewna kłodowanego (WK) iglastego w drewnie W iglastym [%]	4	4		2	7	3	4	3		2	4	2	7	5
7	Udział (m3) S2 krótkiego (poniżej 1,5 mb) w S2 [%]	0	0	0	0	0	0	0	0	0	0	0	0	0	0

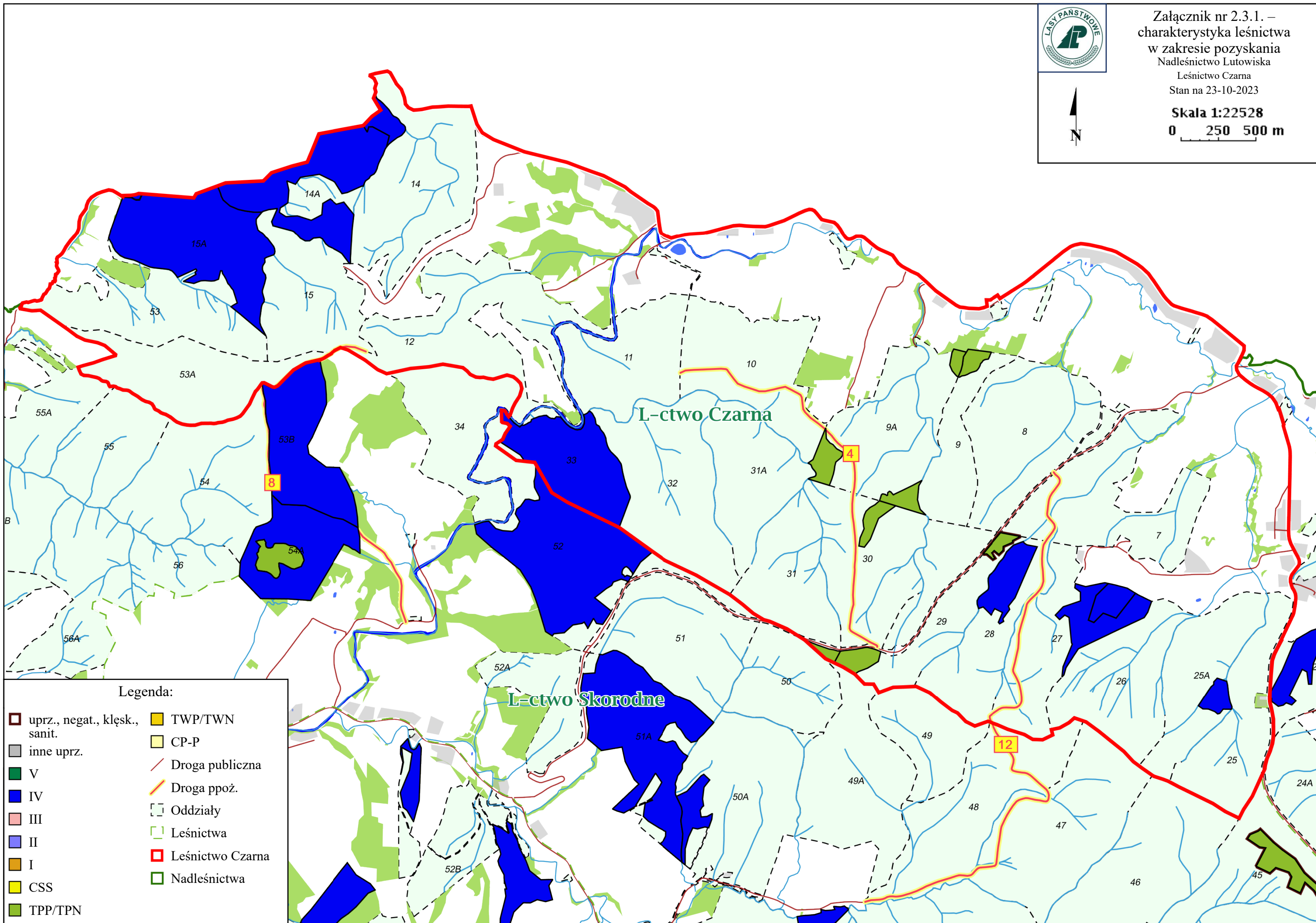


Załącznik nr 2.3.1. –
charakterystyka leśnictwa
w zakresie pozyskania
Nadleśnictwo Lutowiska

Leśnictwo Czarna
Stan na 23-10-2023



Skala 1:22528
0 250 500 m



Legenda:

- | | |
|-------------------------------|------------------|
| uprz., negat., klęsk., sanit. | TWP/TWN |
| inne uprz. | CP-P |
| V | Droga publiczna |
| IV | Droga ppoż. |
| III | Oddziały |
| II | Leśnictwa |
| I | Leśnictwo Czarna |
| CSS | Nadleśnictwa |
| TPP/TPN | |

Charakterystyka leśnictwa w zakresie pozyskania drewna

Leśnictwo Czarna

Udział (m3) drewna iglastego [%]	86	%
Udział (m3) drewna optymalnego do pozyskania w technologii maszynowej [%]	0,0	%
Udział (m3) rębni pierwszych w cięciach rębnych ogółem [%]	0,0	%
Udział (m3) drewna pozyskiwanego z pozycji ze współczynnikiem > 1 [%]	0,0	%
Udział (m3) drewna zerwanego ze współczynnikiem > 1 [%]	60	%
Udział (m3) drewna kładowanego (WK) iglastego w drewnie W iglastym [%]	4,0	%
Udział (m3) S2 krótkiego (poniżej 1,5 mb) w S2 [%]	0,0	%

Układ sortymentowy pozyskania drewna

Pakiet: 02 Czarna I

Grupa czynn.	Adres leśny	Iglaste				Iglaste	Liściaste			Liściaste	Razem
		S2AP	S4	W (długość)	W (kłoda)		S2AP	S4	W (długość)		
IVD	04-16-1-02-33 -a -00	206	0	3 091	6	3 303	190	36	661	887	4 190
	Razem: IVD	206	0	3 091	6	3 303	190	36	661	887	4 190
TPP	04-16-1-02-30 -b -00	4		84	42	130					130
	04-16-1-02-30 -g -00	3		62	50	115	5	1	23	29	144
	04-16-1-02-31 -d -00	1		9		10	5	2	41	48	58
	Razem: TPP	8		155	92	255	10	3	64	77	332
Razem		214	0	3 246	98	3 558	200	39	725	964	4 522

Zestawienie odległości i warunków zrywki drewna

Pakiet: 02 Czarna I

PAKIET	Leśnictwo	Grupa czynności	Adres leśny	Odległość zrywki [metr]	Odległość zrywki po lesie [metr]	Odległość zrywki poza lasem [metr]	Typ nawierzchni	Nachylene terenu %
02 Czarna I	02.Czarna	IVD	04-16-1-02-33 -a -00	1 300	100	1 200	gruntowa nieulepszona	34
02 Czarna I	02.Czarna	TPP	04-16-1-02-30 -b -00	200	100	100	gruntowa nieulepszona	43
02 Czarna I	02.Czarna	TPP	04-16-1-02-30 -g -00	500	100	400	gruntowa nieulepszona	32
02 Czarna I	02.Czarna	TPP	04-16-1-02-31 -d -00	200	100	100	gruntowa nieulepszona	32

Opis Przedmiotu Zamówienia

Spis treści:

Załącznik nr 2.1. –	planowany rozmiar prac;
Załącznik nr 2.2. –	szczegółowy rozmiar prac według grup czynności, czynności i lokalizacji;
Załącznik nr 2.3.1. –	charakterystyka leśnictwa w zakresie pozyskania drewna;
Załącznik nr 2.3.2. –	układ sortymentowy pozyskania drewna w leśnictwie;
Załącznik nr 2.3.3. –	zestawienie odległości i warunków zrywki drewna;
Załącznik nr 2.3.4. –	zestawienie pozycji z dodatkowymi utrudnieniami w zakresie pozyskania i zrywki;
Załącznik nr 2.3.5. –	zestawienie pozycji nieudostępniionych dla pozyskania maszynowego;
Załącznik nr 2.3.6. –	informacja o optymalnej technologii pozyskania drewna (potencjał);
Załącznik nr 2.4.1. –	informacja o charakterze pielęgnacji lasu (strefy dla wykaszania chwastów);

Planowany rozmiar prac

Pakiet: 02 Czarna I

Pozostałe cięcia ręczne

Lp.	Nr poz. w STWPL	Kod czynności do rozliczenia	Czynność - opis prac	Jedn. miary	Ilość
1	1	CWD-P	Całkowity wyrób drewna pilarką	M3	4 190,00

Trzebieże późne i cięcia sanitarno – selekcyjne

Lp.	Nr poz. w STWPL	Kod czynności do rozliczenia	Czynność - opis prac	Jedn. miary	Ilość
2	1	CWD-P	Całkowity wyrób drewna pilarką	M3	332,00

Lp.	Nr poz. w STWPL	Kod czynności do rozliczenia	Czynność - opis prac	Jedn. miary	Ilość
3	6	WYK SZLG	Wykonanie szlaku operacyjnego w warunkach górskich	M	800,00
4	7	REM SZLZR	Naprawa szlaku operacyjnego w warunkach górskich	M	1 800,00
5	124	CP-W	Czyszczenia późne	HA	2,30
6	397	GODZ PILA	Prace wykonywane ręcznie z użyciem pilarki	H	27,00
7	403	GODZ MH8	Prace wykonywane innym sprzętem mechaniczny	H	22,00

Szczegółowy rozmiar prac według grup czynności, czynności i lokalizacji

Pakiet: 02 Czarna I

Dział	Grupa czynn.	Leśnictwo/ Szkółka/ Inwentarz	Adres	Kod czynności do wyceny	Nazwa czynności	Stopień trudności	J.M.	Ilość	Nr poz. OSTWPL	Kod czynności do rozliczeń
HOD	CP	Czarna	04-16-1-02-33 -a -00	CP>05D<40	CP-nach <40%, II Gr.gat, 6-30%	3	HA	2,30	124	CP-W
POZ	IVD	Czarna	04-16-1-02-33 -a -00	CWD-P	Całk. wyrób drewna PILARKA	-----	M3	4 190,00	1	CWD-P
		Czarna	04-16-1-02-33 -a -00	ZRYW PIL	zrywka po poz. pilarką	-----	M3	4 190,00	1	CWD-P
	POZ-P	Czarna	04-16-1-02- - -	GODZ MH8	prace godz. wyk. ciągnikiem	-----	H	22,00	403	GODZ MH8
		Czarna	04-16-1-02- - -	GODZ PILA	Prace godz. wyk. pilarką	5	H	27,00	397	GODZ PILA
	TPP	Czarna	04-16-1-02-30 -b -00	CWD-P	Całk. wyrób drewna PILARKA	-----	M3	130,00	1	CWD-P
		Czarna	04-16-1-02-30 -b -00	ZRYW PIL	zrywka po poz. pilarką	-----	M3	130,00	1	CWD-P
		Czarna	04-16-1-02-30 -g -00	CWD-P	Całk. wyrób drewna PILARKA	-----	M3	144,00	1	CWD-P
		Czarna	04-16-1-02-30 -g -00	ZRYW PIL	zrywka po poz. pilarką	-----	M3	144,00	1	CWD-P
		Czarna	04-16-1-02-31 -d -00	CWD-P	Całk. wyrób drewna PILARKA	-----	M3	58,00	1	CWD-P
		Czarna	04-16-1-02-31 -d -00	ZRYW PIL	zrywka po poz. pilarką	-----	M3	58,00	1	CWD-P
	ZS	Czarna	04-16-1-02-33 -a -00	REM SZLZR	Napr. szlaku operacyjnego góry	5	M	1 800,00	7	REM SZLZR
		Czarna	04-16-1-02-33 -a -00	WYK SZLG	Wyk. szlaku oper. war. górskie	5	M	800,00	6	WYK SZLG

Szczegółowy rozmiar prac według grup czynności, czynności i lokalizacji

Legenda:

I. Tabela stopni trudności prac szkółkarskich

Lp.	Gatunki gleb	Symbol podgrupy granulometrycznej	Stopień trudności
1	2	3	4
1.	Gleby wytworzone z piasków, żwirów i kamieni	pl, plż, plk, plm, plmż, plmk, ps, psż, psk, psm, pls, plsż, plsk, plsm, plsmż, plsmk, pg, pgż, pgk, uż, upż	I
2.	Pozostałe	Pozostałe (nie wymienione powyżej)	II

II. Tabela stopni trudności prac wykonywanych na uprawach, plantacjach i w drzewostanach

L.p.	Typ pokrywy gleby – wg Instrukcji Urządzenia Lasu z 2012 r.		Typy siedliskowe lasu (siedliska)			
	Nazwa	Symbol	Borowe bez borów bagiennych	Lasowe bez olsów i lasu łęgowego Borowe górskie bez boru bagiennego	Bory bagienne, olsy i lasy łęgowe Lasy górskie	Bory bagienne górskie i wysokogórskie
1	2	3	4	5	6	7
1	bez pokrywy	NAGA ŚCIO	I	II	III	IV
	zielna	ZIEL				
	mszysta	MSZ				
	mszysto-czernicowa	MSZC				
2	zadarniona	ZAD	II	III	IV	V
3	silnie zadarniona	SZAD	III	IV	IV	V
4	silnie zachwaszczona	SZCH	III	IV	V	V

Opis poszczególnych typów pokrywy gleby:

- Gleby bez pokrywy (z pokrywą nagą /brak ścióły i runa/ lub ściółą /tylko ściółą, brak runa), z pokrywą zielną (na której występują płyty roślin zielnych), pokrywą mszystą (z kobiercami mchów zajmującymi całą albo przeważającą część powierzchni) oraz mszysto-czernicową (gdzie kobierce mchów występują na przemian z płatami borówek).
- Zadarniona – pokrywa, na której przeważają kobierce traw płytko zakorzenionych lub łany borówek.
- Silnie zadarniona – pokrywa, na której przeważa roślinność trawiasta, występująca zwarcie i tworząca silnie przeplatający się system korzeni.
- Silnie zachwaszczona – pokrywa, na której roślinność runa występuje zwarcie, składa się z roślin silnie i głęboko ukorzeniających się albo dających kłącza lub rozłogi.
- Prace, przy których rodzaj pokrywy nie wpływa na normę czasu oraz prace wykonywane na uprzednio przygotowanej glebie (bruzdy, talerze, placówki itp.) należy przydzielić do stopni trudności jak dla warunków bez pokrywy.

Szczegółowy rozmiar prac według grup czynności, czynności i lokalizacji

III. Tabela stopni trudności usuwania konkurencyjnej roślinności podczas pielęgnowania upraw

Lp.	Wyszczególnienie	Przykłady uciążliwych gatunków roślin	Stopień trudności przy pokryciu powierzchni uciążliwymi gatunkami roślin	
			25% do 50%	powyżej 50%
1	2	3	4	5
1	Uciążliwe rośliny zielne	trzcinnik leśny, pozostałe trawy, pokrzywa, chmiel, nawłóć, orlica i inne paprocie	I	II
2	Niepożądane naloty drzew i krzewów, odrośla	brzoza, osika, grab, żarnowiec, czeremcha amerykańska	II	IV
3	Uciążliwe gatunki pokrywy gleby (kolczaste i cierniste)	robinia akacjowa, tarnina, jeżyna, malina, róża	III	VI
4	Stopień trudności przy łącznym pokryciu uciążliwą roślinnością	w przypadku wystąpienia gatunków wymienionych w wierszu Lp. 1 i Lp. 2	II	III
		w przypadku wystąpienia gatunków wymienionych w wierszu Lp. 1 i Lp. 3	III	IV
		w przypadku wystąpienia gatunków wymienionych w wierszu Lp. 2 i Lp. 3	III	V
		w przypadku wystąpienia gatunków wymienionych w wierszu Lp. 1, Lp. 2 i Lp. 3	III	VI

Uwaga: Do osobnego potraktowania grupy roślin przy ustalaniu stopnia trudności w tabeli IV. wymagany jest ich min. 10% udział na powierzchni uprawy (lub jej części) podlegającej wykoszeniu.

W razie potrzeby wykaszania powierzchni upraw przy pokryciu powierzchni konkurencyjnymi roślinami do 25%, stopień trudności należy określić według pokrycia uciążliwymi gatunkami roślin dla powierzchni określonej granicą wymaganego zabiegu.

W przypadku zabiegu wykonywanego na powierzchniach możliwych do wyodrębnienia (np.: gniazda, kępy, pasy itp.) szacunek procentowego pokrycia wykonać dla danej, sumarycznej powierzchni.

Kody czynności do 40% nachylenia terenu włącznie kończą się na literę „N”, natomiast dla terenów o nachyleniu wyższym niż 40% kończą się na literę „G”. Nachylenie terenu zaokrągla się do pełnego procentu. Przedstawiona lista gatunków roślin utrudniających wzrost gatunków głównych nie jest listą zamkniętą, co oznacza możliwość jej uzupełniania odpowiednio dla warunków poszczególnych jednostek organizacyjnych czy też pozycji.

Szczegółowy rozmiar prac według grup czynności, czynności i lokalizacji

IV. Tabela stopni trudności dla prac wykonywanych przy pielęgnowaniu upraw i młodników (czyszczenia)

Dla czyszczeń wczesnych i czyszczeń późnych należy przyjąć stopnie trudności określone na podstawie pokrycia powierzchni uprawy/młodnika roślinami utrudniającymi wzrost gatunków głównych:

Stopnie Trudności	Granice przedziałów	Procentowe pokrycie powierzchni roślinami utrudniającymi wzrost gatunków głównych*				
		0-5%	6-30%	31-50%	51-75%	Powyżej 75%
1		2	3	4	5	6
Stopnie trudności		I	II	III	IV	V

Dla ułatwienia określeń procentowego pokrycia powierzchni roślinami utrudniającymi wzrost gatunków głównych, podaje się opis wyglądu upraw i młodników w poszczególnych przedziałach procentowych a mianowicie:

- 0-5% - brak roślin utrudniających wzrost gatunkom głównym lub występują one sporadycznie.
- 6-30% - rośliny utrudniające wzrost gatunkom głównym występują pojedynczo lub w drobnych grupach, w zdecydowanej mniejszości w stosunku do gatunków głównych.
- 31-50% - rośliny utrudniające wzrost gatunkom głównym występują grupowo i w kępach w ilościach podobnych do gatunków głównych, powodując miejscami ich zagłuszenie.
- 51-75% - rośliny utrudniające wzrost gatunkom głównym występują w kępach i grupach znacznie przekraczających powierzchniowy udział gatunków głównych powodując ich zagłuszenie.
- Ponad 75% - rośliny utrudniające wzrost gatunkom głównym – całkowicie je zagłuszają. Występowanie gatunków głównych jest na ogół widoczne dopiero po usunięciu pozostałej roślinności.

*Za rośliny utrudniające wzrost gatunków głównych uznaje się:

1. Drzewa: brzoza, grab, jawor, klon, lipa, modrzew, olsza, osika, robinia akacjowa, sosna, świerk, topola, wierzba.
2. Krzewy i krzewinki: bez czarny, czeremcha amerykańska, dereń, głóg, jarzębina, jeżyna, kruszyna, leszczyna, malina, róża, śnieguliczka, tarnina, trzmielina, żarnowiec.
3. Rośliny zielne: bluszcz, chmiel, nawłóć, oset, orlica, pokrzywa, powój, sit, trzcinnik, wierzbówka.

Przedstawiona lista gatunków roślin utrudniających wzrost gatunków głównych nie jest listą zamkniętą, co oznacza możliwość jej uzupełniania.

Charakterystyka leśnictwa w zakresie pozyskania drewna (udział [%])

		01.Lipie	02.Czarna	03.Paniszczew	04.Polana	05.Skorodne	06.Rosochate	07.Dwerniczek	08.Chmiel	09.Sękowiec	10.Tworylczyk	11.Dwernik	12.Nasiczne	13.Jawornik	14.Hulskie
1	Udział (m3) drewna iglastego [%]	87	86	31	44	27	52	41	35	8	29	45	43	47	50
2	Udział (m3) drewna optymalnego do pozyskania w technologii maszynowej [%]														
3	Udział (m3) rębni pierwszych w cięciach rębnych ogółem [%]														
4	Udział (m3) drewna pozyskiwanego z pozycji ze współczynnikiem > 1 [%]	0	0	0	0	0	0	0	0	0	0	0	0	0	0
5	Udział (m3) drewna zerwanego ze współczynnikiem > 1 [%]	0	60	0	6	0	25	0	0	0	0	0	2	0	56
6	Udział (m3) drewna kłodowanego (WK) iglastego w drewnie W iglastym [%]	4	4		2	7	3	4	3		2	4	2	7	5
7	Udział (m3) S2 krótkiego (poniżej 1,5 mb) w S2 [%]	0	0	0	0	0	0	0	0	0	0	0	0	0	0

Układ sortymentowy pozyskania drewna

Pakiet: 02 Czarna I

Grupa czynn.	Adres leśny	Iglaste				Iglaste	Liściaste			Liściaste	Razem
		S2AP	S4	W (długość)	W (kłoda)		S2AP	S4	W (długość)		
IVD	04-16-1-02-33 -a -00	206	0	3 091	6	3 303	190	36	661	887	4 190
	Razem: IVD	206	0	3 091	6	3 303	190	36	661	887	4 190
TPP	04-16-1-02-30 -b -00	4		84	42	130					130
	04-16-1-02-30 -g -00	3		62	50	115	5	1	23	29	144
	04-16-1-02-31 -d -00	1		9		10	5	2	41	48	58
	Razem: TPP	8		155	92	255	10	3	64	77	332
Razem		214	0	3 246	98	3 558	200	39	725	964	4 522

Zestawienie odległości i warunków zrywki drewna

Pakiet: 02 Czarna I

PAKIET	Leśnictwo	Grupa czynności	Adres leśny	Odległość zrywki [metr]	Odległość zrywki po lesie [metr]	Odległość zrywki poza lasem [metr]	Typ nawierzchni	Nachylene terenu %
02 Czarna I	02.Czarna	IVD	04-16-1-02-33 -a -00	1 300	100	1 200	gruntowa nieulepszona	34
02 Czarna I	02.Czarna	TPP	04-16-1-02-30 -b -00	200	100	100	gruntowa nieulepszona	43
02 Czarna I	02.Czarna	TPP	04-16-1-02-30 -g -00	500	100	400	gruntowa nieulepszona	32
02 Czarna I	02.Czarna	TPP	04-16-1-02-31 -d -00	200	100	100	gruntowa nieulepszona	32

Zestawienie pozycji z dodatkowymi utrudnieniami w zakresie pozyskania i zrywki

Pakiet: 02 Czarna I

Leśnictwo	Grupa czynności	Adres leśny	Utrudnienia (przyczyna) w zakresie pozyskania drewna	Współczynnik	Utrudnienia (przyczyna) w zakresie zrywki drewna	Współczynnik
02.Czarna	IVD	04-16-1-02-33 -a -00		1	Zrywka pod górę	1,1

Zestawienie pozycji nieudostępniionych do maszynowego pozyskania drewna

Pakiet: 02 Czarna I

Leśnictwo/ Szkołka/ Inwentarz	Adres leśny	Powierzchnia {Ha}	Nachyl enie [%]	Typ siedlisko wy lasu	Pokrywa	Rzeźba	Ilość [m3]
Czarna	04-16-1-02-30 -b -00	3,03	38	LGŚW	SZCH	GÓR ŚRE	130,00
Czarna	04-16-1-02-30 -g -00	3,84	29	LGŚW	SZCH	GÓR ŚRE	144,00
Czarna	04-16-1-02-31 -d -00	1,23	34	LGŚW	SZCH	GÓR ŚRE	58,00
Czarna	04-16-1-02-33 -a -00	38,89	28	LGŚW	ZAD	GÓR ŚRE	4190,00

Informacja o optymalnej możliwej do zastosowania technologii pozyskania drewna

Pakiet	Leśnictwo	Pozyskanie maszynowe [m3]	%	Pozyskanie ręczne [m3]	%	Razem [m3]
02 Czarna I	Czarna			4 522	100	4 522
				4 522	100	4 522