



**PROJEKTY
FOTOMETRYCZNE**

PRODUCENT 1

Spis treści

Spis treści	2
SEGMENTY	6
Jastarnia_Adama Mickiewicza chodnik_P3_1 .	6
SERIE LAMP (PARAMETRY DROGI)	6
SERIA LAMP	6
DROGA	6
NORMA OŚWIETLENIOWA	6
GŁÓWNY PROFIL (przy doświetleniu 0.70 lux)	6
Jastarnia_Adama Mickiewicza chodnik_P3_2 .	7
SERIE LAMP (PARAMETRY DROGI)	7
SERIA LAMP	7
DROGA	7
NORMA OŚWIETLENIOWA	7
GŁÓWNY PROFIL (przy doświetleniu 0.70 lux)	7
Jastarnia_Adama Mickiewicza chodnik_P3_3 .	8
SERIE LAMP (PARAMETRY DROGI)	8
SERIA LAMP	8
DROGA	8
NORMA OŚWIETLENIOWA	8
GŁÓWNY PROFIL (przy doświetleniu 0.70 lux)	8
Jastarnia_Adama Mickiewicza_M4_1 .	9
SERIE LAMP (PARAMETRY DROGI)	9
SERIA LAMP	9
DROGA	9
NORMA OŚWIETLENIOWA	9
GŁÓWNY PROFIL (przy doświetleniu 0.70 lux)	9
Jastarnia_Adama Mickiewicza_M4_10 .	10
SERIE LAMP (PARAMETRY DROGI)	10
SERIA LAMP	10
DROGA	10
NORMA OŚWIETLENIOWA	10
GŁÓWNY PROFIL (przy doświetleniu 0.70 lux)	10
Jastarnia_Adama Mickiewicza_M4_11 .	11
SERIE LAMP (PARAMETRY DROGI)	11
SERIA LAMP	11
DROGA	11
NORMA OŚWIETLENIOWA	11
GŁÓWNY PROFIL (przy doświetleniu 0.70 lux)	11
Jastarnia_Adama Mickiewicza_M4_12 .	12
SERIE LAMP (PARAMETRY DROGI)	12
SERIA LAMP	12
DROGA	12
NORMA OŚWIETLENIOWA	12
GŁÓWNY PROFIL (przy doświetleniu 0.70 lux)	12
Jastarnia_Adama Mickiewicza_M4_13 .	13
SERIE LAMP (PARAMETRY DROGI)	13
SERIA LAMP	13
DROGA	13
NORMA OŚWIETLENIOWA	13
GŁÓWNY PROFIL (przy doświetleniu 0.70 lux)	13
Jastarnia_Adama Mickiewicza_M4_14 .	14
SERIE LAMP (PARAMETRY DROGI)	14
SERIA LAMP	14
DROGA	14
NORMA OŚWIETLENIOWA	14
GŁÓWNY PROFIL (przy doświetleniu 0.70 lux)	14
Jastarnia_Adama Mickiewicza_M4_15 .	15
SERIE LAMP (PARAMETRY DROGI)	15
SERIA LAMP	15
DROGA	15
NORMA OŚWIETLENIOWA	15

GŁÓWNY PROFIL (przy doświetleniu 0.70 lux)	15
Jastarnia_Adama Mickiewicza_M4_16 .	16
SERIE LAMP (PARAMETRY DROGI)	16
SERIA LAMP	16
DROGA	16
NORMA OŚWIETLENIOWA	16
GŁÓWNY PROFIL (przy doświetleniu 0.70 lux)	16
Jastarnia_Adama Mickiewicza_M4_17 .	17
SERIE LAMP (PARAMETRY DROGI)	17
SERIA LAMP	17
DROGA	17
NORMA OŚWIETLENIOWA	17
GŁÓWNY PROFIL (przy doświetleniu 0.70 lux)	17
Jastarnia_Adama Mickiewicza_M4_18 .	18
SERIE LAMP (PARAMETRY DROGI)	18
SERIA LAMP	18
DROGA	18
NORMA OŚWIETLENIOWA	18
GŁÓWNY PROFIL (przy doświetleniu 0.70 lux)	18
Jastarnia_Adama Mickiewicza_M4_2 .	19
SERIE LAMP (PARAMETRY DROGI)	19
SERIA LAMP	19
DROGA	19
NORMA OŚWIETLENIOWA	19
GŁÓWNY PROFIL (przy doświetleniu 0.70 lux)	19
Jastarnia_Adama Mickiewicza_M4_3 .	20
SERIE LAMP (PARAMETRY DROGI)	20
SERIA LAMP	20
DROGA	20
NORMA OŚWIETLENIOWA	20
GŁÓWNY PROFIL (przy doświetleniu 0.70 lux)	20
Jastarnia_Adama Mickiewicza_M4_4 .	21
SERIE LAMP (PARAMETRY DROGI)	21
SERIA LAMP	21
DROGA	21
NORMA OŚWIETLENIOWA	21
GŁÓWNY PROFIL (przy doświetleniu 0.70 lux)	21
Jastarnia_Adama Mickiewicza_M4_5 .	22
SERIE LAMP (PARAMETRY DROGI)	22
SERIA LAMP	22
DROGA	22
NORMA OŚWIETLENIOWA	22
GŁÓWNY PROFIL (przy doświetleniu 0.70 lux)	22
Jastarnia_Adama Mickiewicza_M4_6 .	23
SERIE LAMP (PARAMETRY DROGI)	23
SERIA LAMP	23
DROGA	23
NORMA OŚWIETLENIOWA	23
GŁÓWNY PROFIL (przy doświetleniu 0.70 lux)	23
Jastarnia_Adama Mickiewicza_M4_7 .	25
SERIE LAMP (PARAMETRY DROGI)	25
SERIA LAMP	25
DROGA	25
NORMA OŚWIETLENIOWA	25
GŁÓWNY PROFIL (przy doświetleniu 0.70 lux)	25
Jastarnia_Adama Mickiewicza_M4_8 .	26
SERIE LAMP (PARAMETRY DROGI)	26
SERIA LAMP	26
DROGA	26
NORMA OŚWIETLENIOWA	26
GŁÓWNY PROFIL (przy doświetleniu 0.70 lux)	26
Jastarnia_Adama Mickiewicza_M4_9 .	27
SERIE LAMP (PARAMETRY DROGI)	27
SERIA LAMP	27
DROGA	27
NORMA OŚWIETLENIOWA	27

GLÓWNY PROFIL (przy doświetleniu 0.70 lux)	27
Jastarnia_Adama Mickiewicza_P3_1 .	29
SERIE LAMP (PARAMETRY DROGI)	29
SERIA LAMP	29
DROGA	29
NORMA OŚWIETLENIOWA	29
GLÓWNY PROFIL (przy doświetleniu 0.70 lux)	29
Jastarnia_Adama Mickiewicza rondo_C4_1 .	30
SERIE LAMP (PARAMETRY DROGI)	30
SERIA LAMP	30
DROGA	30
NORMA OŚWIETLENIOWA	30
GLÓWNY PROFIL (przy doświetleniu 0.70 lux)	30
Jastarnia_Adama Mickiewicza rondo_C4_2 .	31
SERIE LAMP (PARAMETRY DROGI)	31
SERIA LAMP	31
DROGA	31
NORMA OŚWIETLENIOWA	31
GLÓWNY PROFIL (przy doświetleniu 0.70 lux)	31
Jastarnia_Adama Mickiewicza rondo_C4_3 .	32
SERIE LAMP (PARAMETRY DROGI)	32
SERIA LAMP	32
DROGA	32
NORMA OŚWIETLENIOWA	32
GLÓWNY PROFIL (przy doświetleniu 0.70 lux)	32
Jastarnia_Ks. Kossak-Głowczewskiego_P3_1 .	33
SERIE LAMP (PARAMETRY DROGI)	33
SERIA LAMP	33
DROGA	33
NORMA OŚWIETLENIOWA	33
GLÓWNY PROFIL (przy doświetleniu 0.70 lux)	33
Jastarnia_Ks. Kossak-Głowczewskiego_P3_2 .	34
SERIE LAMP (PARAMETRY DROGI)	34
SERIA LAMP	34
DROGA	34
NORMA OŚWIETLENIOWA	34
GLÓWNY PROFIL (przy doświetleniu 0.70 lux)	34
Jastarnia_Mickiewicza_M4_1 .	35
SERIE LAMP (PARAMETRY DROGI)	35
SERIA LAMP	35
DROGA	35
NORMA OŚWIETLENIOWA	35
GLÓWNY PROFIL (przy doświetleniu 0.70 lux)	35
Jastarnia_Molo Jurata_P3_1 .	36
SERIE LAMP (PARAMETRY DROGI)	36
SERIA LAMP	36
DROGA	36
NORMA OŚWIETLENIOWA	37
GLÓWNY PROFIL (przy doświetleniu 0.70 lux)	37
Jastarnia_Molo Jurata_P3_2 .	38
SERIE LAMP (PARAMETRY DROGI)	38
SERIA LAMP	38
DROGA	38
NORMA OŚWIETLENIOWA	39
GLÓWNY PROFIL (przy doświetleniu 0.70 lux)	39
Jastarnia_Molo_P3_1 .	40
SERIE LAMP (PARAMETRY DROGI)	40
SERIA LAMP	40
DROGA	40
NORMA OŚWIETLENIOWA	40
GLÓWNY PROFIL (przy doświetleniu 0.70 lux)	40
Jastarnia_Ogrodowa_P3_1 .	41
SERIE LAMP (PARAMETRY DROGI)	41
SERIA LAMP	41
DROGA	41

NORMA OŚWIETLENIOWA	41
GŁÓWNY PROFIL (przy doświetleniu 0.70 lux)	41
Jastarnia_Ogrodowa_P3_2 .	42
SERIE LAMP (PARAMETRY DROGI)	42
SERIA LAMP	42
DROGA	42
NORMA OŚWIETLENIOWA	42
GŁÓWNY PROFIL (przy doświetleniu 0.70 lux)	42
Kuźnica_Generała Józefa Hallera_P3_1 .	43
SERIE LAMP (PARAMETRY DROGI)	43
SERIA LAMP	43
DROGA	43
NORMA OŚWIETLENIOWA	43
GŁÓWNY PROFIL (przy doświetleniu 0.70 lux)	43
Kuźnica_Molo_P3_1 .	44
SERIE LAMP (PARAMETRY DROGI)	44
SERIA LAMP	44
DROGA	44
NORMA OŚWIETLENIOWA	45
GŁÓWNY PROFIL (przy doświetleniu 0.70 lux)	45

1. SEGMENTY

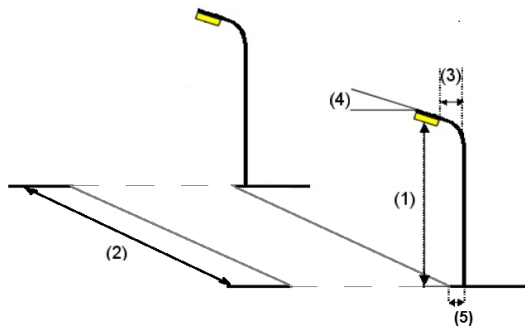
1.1 Jastarnia_Adama Mickiewicza chodnik_P3_1

DROGA: Adama Mickiewicza chodnik (3833131)
OPIS : Adama Mickiewicza chodnik
PZ :

KLASA OŚWIETLENIOWA: P3
ILOŚĆ LAMP: 22 szt

1.1.1 SERIE LAMP (PARAMETRY DROGI)

1.1.1.1 SERIA LAMP



WSPÓŁCZYNNIK UTRZYMANIA:	0.8 (0.80x1.00)
SERIA:	1
NAZWA SEKCJI PRZYPISANEJ DO SERI LAMP:	2 (KRAWĘDŹ DÓŁ)
(1) - WYSOKOŚĆ PUNKTU ŚWIETLNEGO:	6.00 m
(2) - ŚREDNIA ODLEGŁOŚĆ SŁUPÓW:	30.00 m
(3) - WYSIĘGNIK: (PKT ŚWIETLNY):	1.00 m
(4) - NACHYLENIE:	10 °
(5) - ODLEGŁOŚĆ SŁUPA OD JEZDNI:	1.50 m
MOC OPRAWY	52.0 W (173 lm/W)
STRUMIEŃ (OPRAWA/ LAMP)	9 000 lm / 9 000 lm
MOC OPRAWY z LFR	31 W (LFR = 0.60)
STRUMIEŃ (OPRAWA/LAMP) Z LFR	5 400 lm / 5 400 lm
PRZESUNIĘCIE	0.00 m

1.1.1.2 DROGA



IDENTYFIKATOR:	2
KLASA OŚWIETLENIOWA:	P3
TYP POWIERZCHNI:	DROGA
SZEROKOŚĆ JEZDNI:	3.00 m
ILOŚĆ PASÓW:	1

1.1.2 NORMA OŚWIETLENIOWA

GŁÓWNY PROFIL (przy doświetleniu 0.70 lux)

KLASA OŚWIETLENIOWA	Norma spełniona	E_{sr}	E_{min}
SEKJA:2 (DROGA) KLASA OŚWIETLENIOWA:P3	OK	11.17 OK (>=7.5)	4.3 OK (>=1.5)

1.2 Jastarnia_Adama Mickiewicza chodnik_P3_2

DROGA: Adama Mickiewicza chodnik (3833132)

OPIS : Adama Mickiewicza chodnik

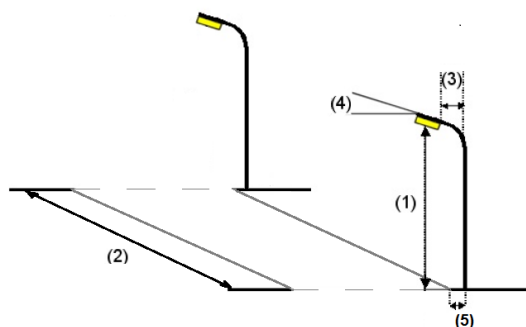
PZ :

KLASA OŚWIETLENIOWA: P3

ILOŚĆ LAMP: 12 szt

1.2.1 SERIE LAMP (PARAMETRY DROGI)

1.2.1.1 SERIA LAMP



WSPÓŁCZYNNIK UTRZYMANIA: 0.8 (0.80x1.00)

SERIA:	1
NAZWA SEKCJI PRZYPISANEJ DO SERII LAMP:	2 (KRAWĘDŹ DÓŁ)
(1) - WYSOKOŚĆ PUNKTU ŚWIETLNEGO:	6.00 m
(2) - ŚREDNIA ODLEGŁOŚĆ SŁUPÓW:	35.00 m
(3) - WYSIĘGNIK: (PKT ŚWIETLNY):	1.00 m
(4) - NACHYLENIE:	0 °
(5) - ODLEGŁOŚĆ SŁUPA OD JEZDNI:	0.00 m
MOC OPRAWY	52.0 W (173 lm/W)
STRUMIEŃ (OPRAWA/ LAMP)	9 000 lm / 9 000 lm
MOC OPRAWY z LFR	31 W (LFR = 0.60)
STRUMIEŃ (OPRAWA/LAMP) Z LFR	5 400 lm / 5 400 lm
PRZESUNIĘCIE	0.00 m

1.2.1.2 DROGA



IDENTYFIKATOR:	2
KLASA OŚWIETLENIOWA:	P3
TYP POWIERZCHNI:	DROGA
SZEROKOŚĆ JEZDNI:	3.00 m
ILOŚĆ PASÓW:	1

1.2.2 NORMA OŚWIETLENIOWA

GLÓWNY PROFIL (przy doświetleniu 0.70 lux)

KLASA OŚWIETLENIOWA	Norma spełniona	E _{sr}	E _{min}
SEKCJA:2 (DROGA) KLASA OŚWIETLENIOWA:P3	OK	9.58 OK (>=7.5)	2.28 OK (>=1.5)

1.3 Jastarnia_Adama Mickiewicza chodnik_P3_3

DROGA: Adama Mickiewicza chodnik (3833133)

OPIS : Adama Mickiewicza chodnik

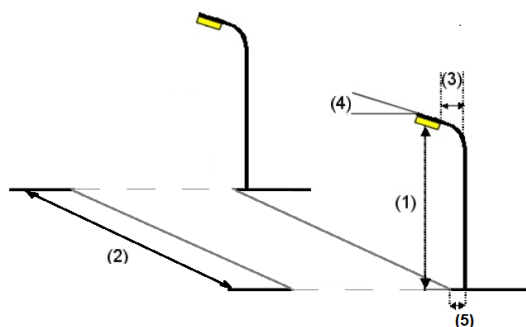
PZ :

KLASA OŚWIETLENIOWA: P3

ILOŚĆ LAMP: 18 szt

1.3.1 SERIE LAMP (PARAMETRY DROGI)

1.3.1.1 SERIA LAMP



WSPÓŁCZYNNIK UTRZYMANIA: 0.8 (0.80x1.00)

SERIA:	1
NAZWA SEKCJI PRZYPISANEJ DO SERII LAMP:	2 (KRAWĘDŹ DÓŁ)
(1) - WYSOKOŚĆ PUNKTU ŚWIETLNEGO:	6.00 m
(2) - ŚREDNIA ODLEGŁOŚĆ SŁUPÓW:	35.00 m
(3) - WYSIĘGNIK: (PKT ŚWIETLNY):	1.00 m
(4) - NACHYLENIE:	0 °
(5) - ODLEGŁOŚĆ SŁUPA OD JEZDNI:	0.50 m
MOC OPRAWY	52.0 W (173 lm/W)
STRUMIEŃ (OPRAWA/ LAMP)	9 000 lm / 9 000 lm
MOC OPRAWY z LFR	31 W (LFR = 0.60)
STRUMIEŃ (OPRAWA/LAMP) Z LFR	5 400 lm / 5 400 lm
PRZESUNIĘCIE	0.00 m

1.3.1.2 DROGA



IDENTYFIKATOR:	2
KLASA OŚWIETLENIOWA:	P3
TYP POWIERZCHNI:	DROGA
SZEROKOŚĆ JEZDNI:	3.00 m
ILOŚĆ PASÓW:	1

1.3.2 NORMA OŚWIETLENIOWA

GLÓWNY PROFIL (przy doświetleniu 0.70 lux)

KLASA OŚWIETLENIOWA	Norma spełniona	E_{sr}	E_{min}
SEKCJA:2 (DROGA) KLASA OŚWIETLENIOWA:P3	OK	10.72 OK (≥ 7.5)	2.55 OK (≥ 1.5)

1.4 Jastarnia_Adama Mickiewicza_M4_1

DROGA: Adama Mickiewicza (3833112)
 OPIS : Adama Mickiewicza
 PZ :

KLASA OŚWIETLENIOWA: M4
 ILOŚĆ LAMP: 4 szt

1.4.1 SERIE LAMP (PARAMETRY DROGI)

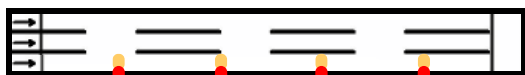
1.4.1.1 SERIA LAMP



WSPÓŁCZYNNIK UTRZYMANIA: 0.8 (0.80x1.00)

SERIA: 1
 NAZWA SEKCJI PRZYPISANEJ DO SERII LAMP: 2 (KRAWĘDZ DÓŁ)
 (1) - WYSOKOŚĆ PUNKTU ŚWIETLNEGO: 10.00 m
 (2) - ŚREDNIA ODLEGŁOŚĆ SŁUPÓW: 30.00 m
 (3) - WYSIĘGNIK: 1.50 m
 (PKT ŚWIETLNY): 1.50 m
 (4) - NACHYLENIE: 0 °
 (5) - ODLEGŁOŚĆ SŁUPA OD JEZDNI: 2.00 m
 MOC OPRAWY 52.0 W (173 lm/W)
 STRUMIEŃ (OPRAWA/ LAMPA) 9 000 lm / 9 000 lm
 MOC OPRAWY z LFR 52 W (LFR = 1.00)
 STRUMIEŃ (OPRAWA/LAMPA) Z LFR 9 000 lm / 9 000 lm
 PRZESUNIĘCIE 0.00 m

1.4.1.2 DROGA



IDENTYFIKATOR: 2
 KLASA OŚWIETLENIOWA: M4
 TYP POWIERZCHNI: DROGA
 SZEROKOŚĆ JEZDNI: 10.50 m
 ILOŚĆ PASÓW: 3
 RODZAJ NAWIERZCHNI Asphalt CIE R3

1.4.2 NORMA OŚWIETLENIOWA

GLÓWNY PROFIL (przy doświetleniu 0.70 lux)

KLASA OŚWIETLENIOWA	Norma spełniona	L	Uo	UI	fti	Rei
SEKCJA:2 (DROGA) KLASA OŚWIETLENIOWA:M4	OK	0.82 OK (>=0.75)	0.4 OK (>=0.4)	0.77 OK (>=0.6)	12 OK (=<15)	0.5 OK (>=0.3)

1.5 Jastarnia_Adama Mickiewicza_M4_10

DROGA: Adama Mickiewicza (3833121)
 OPIS : Adama Mickiewicza
 PZ :

KLASA OŚWIETLENIOWA: M4
 ILOŚĆ LAMP: 22 szt

1.5.1 SERIE LAMP (PARAMETRY DROGI)

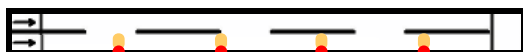
1.5.1.1 SERIA LAMP



WSPÓŁCZYNNIK UTRZYMANIA: 0.8 (0.80x1.00)

SERIA: 1
 NAZWA SEKCJI PRZYPISANEJ DO SERI LAMP: 2 (KRAWĘDŹ DÓŁ)
 (1) - WYSOKOŚĆ PUNKTU ŚWIETLNEGO: 10.00 m
 (2) - ŚREDNIA ODLEGŁOŚĆ SŁUPÓW: 30.00 m
 (3) - WYSIĘGNIK: 1.00 m
 (PKT ŚWIETLNY): 1.00 m
 (4) - NACHYLENIE: 0 °
 (5) - ODLEGŁOŚĆ SŁUPA OD JEZDNI: 4.00 m
 MOC OPRAWY 52.0 W (173 lm/W)
 STRUMIEŃ (OPRAWA/ LAMPA) 9 000 lm / 9 000 lm
 MOC OPRAWY z LFR 52 W (LFR = 1.00)
 STRUMIEŃ (OPRAWA/LAMPA) Z LFR 9 000 lm / 9 000 lm
 PRZESUNIĘCIE 0.00 m

1.5.1.2 DROGA



IDENTYFIKATOR: 2
 KLASA OŚWIETLENIOWA: M4
 TYP POWIERZCHNI: DROGA
 SZEROKOŚĆ JEZDNI: 7.00 m
 ILOŚĆ PASÓW: 2
 RODZAJ NAWIERZCHNI Asphalt CIE R3

1.5.2 NORMA OŚWIETLENIOWA

GLÓWNY PROFIL (przy doświetleniu 0.70 lux)

KLASA OŚWIETLENIOWA	Norma spełniona	L	Uo	UI	fti	Rei
SEKCJA:2 (DROGA) KLASA OŚWIETLENIOWA:M4	OK	0.83 OK (>=0.75)	0.52 OK (>=0.4)	0.78 OK (>=0.6)	12 OK (=<15)	0.6 OK (>=0.3)

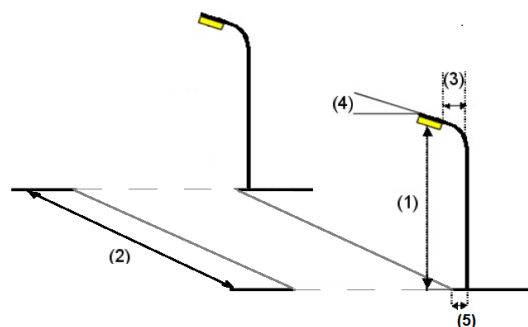
1.6 Jastarnia_Adama Mickiewicza_M4_11

DROGA: Adama Mickiewicza (3833122)
 OPIS : Adama Mickiewicza
 PZ :

KLASA OŚWIETLENIOWA: M4
 ILOŚĆ LAMP: 17 szt

1.6.1 SERIE LAMP (PARAMETRY DROGI)

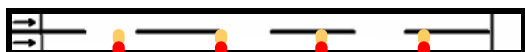
1.6.1.1 SERIA LAMP



WSPÓŁCZYNNIK UTRZYMANIA: 0.8 (0.80x1.00)

SERIA: 1
 NAZWA SEKCJI PRZYPISANEJ DO SERII LAMP: 2 (KRAWĘDŹ DÓŁ)
 (1) - WYSOKOŚĆ PUNKTU ŚWIETLNEGO: 10.00 m
 (2) - ŚREDNIA ODLEGŁOŚĆ SŁUPÓW: 35.00 m
 (3) - WYSIĘGNIK: 1.00 m
 (PKT ŚWIETLNY): 1.00 m
 (4) - NACHYLENIE: 0 °
 (5) - ODLEGŁOŚĆ SŁUPA OD JEZDNI: 2.00 m
 MOC OPRAWY 52.0 W (173 lm/W)
 STRUMIEŃ (OPRAWA/ LAMPA) 9 000 lm / 9 000 lm
 MOC OPRAWY z LFR 47 W (LFR = 0.90)
 STRUMIEŃ (OPRAWA/LAMPA) Z LFR 8 100 lm / 8 100 lm
 PRZESUNIĘCIE 0.00 m

1.6.1.2 DROGA



IDENTYFIKATOR: 2
 KLASA OŚWIETLENIOWA: M4
 TYP POWIERZCHNI: DROGA
 SZEROKOŚĆ JEZDNI: 7.00 m
 ILOŚĆ PASÓW: 2
 RODZAJ NAWIERZCHNI Asphalt CIE R3

1.6.2 NORMA OŚWIETLENIOWA

GLÓWNY PROFIL (przy doświetleniu 0.70 lux)

KLASA OŚWIETLENIOWA	Norma spełniona	L	U _o	U _l	fti	Rei
SEKCJA:2 (DROGA) KLASA OŚWIETLENIOWA:M4	OK	0.75 OK (>=0.75)	0.57 OK (>=0.4)	0.68 OK (>=0.6)	11 OK (=<15)	0.6 OK (>=0.3)

1.7 Jastarnia_Adama Mickiewicza_M4_12

DROGA: Adama Mickiewicza (3833123)
 OPIS : Adama Mickiewicza
 PZ :

KLASA OŚWIETLENIOWA: M4
 ILOŚĆ LAMP: 15 szt

1.7.1 SERIE LAMP (PARAMETRY DROGI)

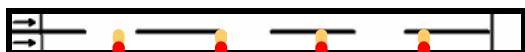
1.7.1.1 SERIA LAMP



WSPÓŁCZYNNIK UTRZYMANIA: 0.8 (0.80x1.00)

SERIA: 1
 NAZWA SEKCJI PRZYPISANEJ DO SERII LAMP: 2 (KRAWĘDŹ DÓŁ)
 (1) - WYSOKOŚĆ PUNKTU ŚWIETLNEGO: 10.00 m
 (2) - ŚREDNIA ODLEGŁOŚĆ SŁUPÓW: 35.00 m
 (3) - WYSIĘGNIK: 1.50 m
 (PKT ŚWIETLNY): 1.50 m
 (4) - NACHYLENIE: 0 °
 (5) - ODLEGŁOŚĆ SŁUPA OD JEZDNI: 2.00 m
 MOC OPRAWY 52.0 W (173 lm/W)
 STRUMIEŃ (OPRAWA/ LAMPA) 9 000 lm / 9 000 lm
 MOC OPRAWY z LFR 47 W (LFR = 0.90)
 STRUMIEŃ (OPRAWA/LAMPA) Z LFR 8 100 lm / 8 100 lm
 PRZESUNIĘCIE 0.00 m

1.7.1.2 DROGA



IDENTYFIKATOR: 2
 KLASA OŚWIETLENIOWA: M4
 TYP POWIERZCHNI: DROGA
 SZEROKOŚĆ JEZDNI: 7.00 m
 ILOŚĆ PASÓW: 2
 RODZAJ NAWIERZCHNI Asphalt CIE R3

1.7.2 NORMA OŚWIETLENIOWA

GŁÓWNY PROFIL (przy doświetleniu 0.70 lux)

KLASA OŚWIETLENIOWA	Norma spełniona	L	U _o	U _l	fti	Rei
SEKCJA:2 (DROGA) KLASA OŚWIETLENIOWA:M4	OK	0.76 OK (>=0.75)	0.6 OK (>=0.4)	0.68 OK (>=0.6)	11 OK (=<15)	0.6 OK (>=0.3)

1.8 Jastarnia_Adama Mickiewicza_M4_13

DROGA: Adama Mickiewicza (3833124)

OPIS : Adama Mickiewicza

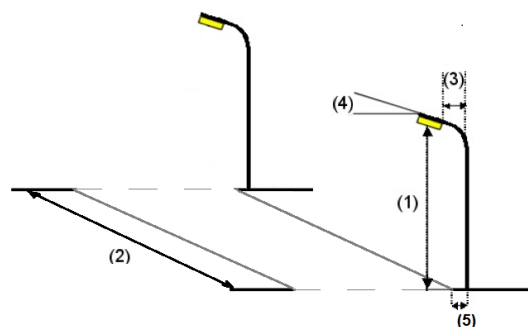
PZ :

KLASA OŚWIETLENIOWA: M4

ILOŚĆ LAMP: 8 szt

1.8.1 SERIE LAMP (PARAMETRY DROGI)

1.8.1.1 SERIA LAMP



WSPÓŁCZYNNIK UTRZYMANIA: 0.8 (0.80x1.00)

SERIA: 1
NAZWA SEKCJI PRZYPISANEJ DO SERI LAMP: 2 (KRAWĘDŹ DÓŁ)

(1) - WYSOKOŚĆ PUNKTU ŚWIETLNEGO: 10.00 m

(2) - ŚREDNIA ODLEGŁOŚĆ SŁUPÓW: 35.00 m

(3) - WYSIĘGNIK: 1.00 m

(PKT ŚWIETLNY): 1.00 m

(4) - NACHYLENIE: 0 °

(5) - ODLEGŁOŚĆ SŁUPA OD JEZDNI: 3.00 m

MOC OPRAWY 52.0 W (173 lm/W)

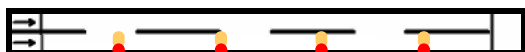
STRUMIEŃ (OPRAWA/ LAMPA) 9 000 lm / 9 000 lm

MOC OPRAWY z LFR 52 W (LFR = 1.00)

STRUMIEŃ (OPRAWA/LAMPA) Z LFR 9 000 lm / 9 000 lm

PRZESUNIĘCIE 0.00 m

1.8.1.2 DROGA



IDENTYFIKATOR: 2

KLASA OŚWIETLENIOWA: M4

TYP POWIERZCHNI: DROGA

SZEROKOŚĆ JEZDNI: 7.00 m

ILOŚĆ PASÓW: 2

RODZAJ NAWIERZCHNI Asphalt CIE R3

1.8.2 NORMA OŚWIETLENIOWA

GLÓWNY PROFIL (przy doświetleniu 0.70 lux)

KLASA OŚWIETLENIOWA	Norma spełniona	L	U _o	U _l	fti	Rei
SEKCJA:2 (DROGA)		0.78	0.53	0.67	12	0.6
KLASA OŚWIETLENIOWA:M4	OK	OK (>=0.75)	OK (>=0.4)	OK (>=0.6)	OK (=<15)	OK (>=0.3)

1.9 Jastarnia_Adama Mickiewicza_M4_14

DROGA: Adama Mickiewicza (3833125)
 OPIS : Adama Mickiewicza
 PZ :

KLASA OŚWIETLENIOWA: M4
 ILOŚĆ LAMP: 15 szt

1.9.1 SERIE LAMP (PARAMETRY DROGI)

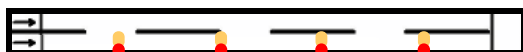
1.9.1.1 SERIA LAMP



WSPÓŁCZYNNIK UTRZYMANIA: 0.8 (0.80x1.00)

SERIA: 1
 NAZWA SEKCJI PRZYPISANEJ DO SERII LAMP: 2 (KRAWĘDŹ DÓŁ)
 (1) - WYSOKOŚĆ PUNKTU ŚWIETLNEGO: 10.00 m
 (2) - ŚREDNIA ODLEGŁOŚĆ SŁUPÓW: 35.00 m
 (3) - WYSIĘGNIK: 1.00 m
 (PKT ŚWIETLNY): 1.00 m
 (4) - NACHYLENIE: 0 °
 (5) - ODLEGŁOŚĆ SŁUPA OD JEZDNI: 3.00 m
 MOC OPRAWY 52.0 W (173 lm/W)
 STRUMIEŃ (OPRAWA/ LAMPA) 9 000 lm / 9 000 lm
 MOC OPRAWY z LFR 52 W (LFR = 1.00)
 STRUMIEŃ (OPRAWA/LAMPA) Z LFR 9 000 lm / 9 000 lm
 PRZESUNIĘCIE 0.00 m

1.9.1.2 DROGA



IDENTYFIKATOR: 2
 KLASA OŚWIETLENIOWA:M4
 TYP POWIERZCHNI: DROGA
 SZEROKOSC JEZDNI: 7.00 m
 ILOŚĆ PASOW: 2
 RODZAJ NAWIERZCHNI Asphalt CIE R3

IDENTYFIKATOR: 0
 KLASA OŚWIETLENIOWA:P3
 TYP POWIERZCHNI: CHODNIK
 SZEROKOSC JEZDNI: 2.00 m

1.9.2 NORMA OŚWIETLENIOWA

GŁÓWNY PROFIL (przy doświetleniu 0.70 lux)

KLASA OŚWIETLENIOWA	Norma spełniona	L	Uo	UI	fti	Rei	Es _r	E _{min}
SEKCJA:2 (DROGA) KLASA OŚWIETLENIOWA:M4	OK	0.78 OK (>=0.75)	0.53 OK (>=0.4)	0.67 OK (>=0.6)	12 OK (=<15)	0.6 OK (>=0.3)	-	-
SEKCJA:0 (CHODNIK) KLASA OŚWIETLENIOWA:P3	OK	-	-	-	-	-	9.74 OK (>=7.5)	5.43 OK (>=1.5)

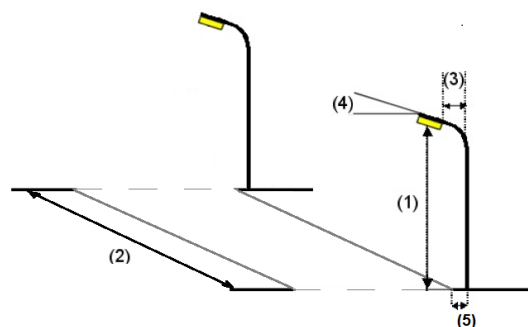
1.10 Jastarnia_Adama Mickiewicza_M4_15

DROGA: Adama Mickiewicza (3833126)
 OPIS : Adama Mickiewicza
 PZ :

KLASA OŚWIETLENIOWA: M4
 ILOŚĆ LAMP: 10 szt

1.10.1 SERIE LAMP (PARAMETRY DROGI)

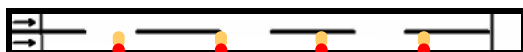
1.10.1.1 SERIA LAMP



WSPÓŁCZYNNIK UTRZYMANIA: 0.8 (0.80x1.00)

SERIA: 1
 NAZWA SEKCJI PRZYPISANEJ DO SERII LAMP: 2 (KRAWĘDŹ DÓŁ)
 (1) - WYSOKOŚĆ PUNKTU ŚWIETLNEGO: 10.00 m
 (2) - ŚREDNIA ODLEGŁOŚĆ SŁUPÓW: 35.00 m
 (3) - WYSIĘGNIK: 1.50 m
 (PKT ŚWIETLNY): 1.50 m
 (4) - NACHYLENIE: 0 °
 (5) - ODLEGŁOŚĆ SŁUPA OD JEZDNI: 3.00 m
 MOC OPRAWY 52.0 W (173 lm/W)
 STRUMIEŃ (OPRAWA/ LAMPA) 9 000 lm / 9 000 lm
 MOC OPRAWY z LFR 52 W (LFR = 1.00)
 STRUMIEŃ (OPRAWA/LAMPA) Z LFR 9 000 lm / 9 000 lm
 PRZESUNIĘCIE 0.00 m

1.10.1.2 DROGA



IDENTYFIKATOR: 2
 KLASA OŚWIETLENIOWA:M4
 TYP POWIERZCHNI: DROGA
 SZEROKOŚĆ JEZDNI: 7.00 m
 ILOŚĆ PASÓW: 2
 RODZAJ NAWIERZCHNI Asphalt CIE R3

IDENTYFIKATOR: 0
 KLASA OŚWIETLENIOWA:P3
 TYP POWIERZCHNI: CHODNIK
 SZEROKOŚĆ JEZDNI: 2.00 m

1.10.2 NORMA OŚWIETLENIOWA

GŁÓWNY PROFIL (przy doświetleniu 0.70 lux)

KLASA OŚWIETLENIOWA	Norma spełniona	L	Uo	UI	fti	Rei	Es _r	E _{min}
SEKCJA:2 (DROGA) KLASA OŚWIETLENIOWA:M4	OK	0.81 OK (>=0.75)	0.55 OK (>=0.4)	0.67 OK (>=0.6)	12 OK (=<15)	0.6 OK (>=0.3)	-	-
SEKCJA:0 (CHODNIK) KLASA OŚWIETLENIOWA:P3	OK	-	-	-	-	-	8.93 OK (>=7.5)	4.77 OK (>=1.5)

1.11 Jastarnia_Adama Mickiewicza_M4_16

DROGA: Adama Mickiewicza (3833127)

OPIS : Adama Mickiewicza

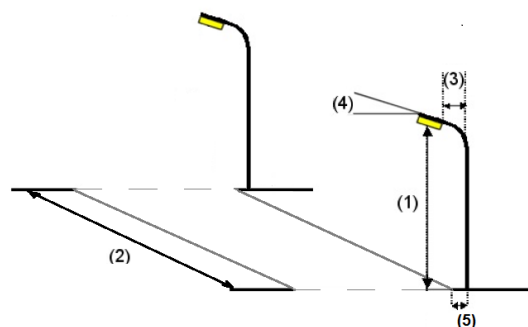
PZ :

KLASA OŚWIETLENIOWA: M4

ILOŚĆ LAMP: 7 szt

1.11.1 SERIE LAMP (PARAMETRY DROGI)

1.11.1.1 SERIA LAMP



WSPÓŁCZYNNIK UTRZYMANIA: 0.8 (0.80x1.00)

SERIA: 1
NAZWA SEKCJI PRZYPISANEJ DO SERI LAMP: 2 (KRAWĘDŹ DÓŁ)

(1) - WYSOKOŚĆ PUNKTU ŚWIETLNEGO: 10.00 m

(2) - ŚREDNIA ODLEGŁOŚĆ SŁUPÓW: 35.00 m

(3) - WYSIĘGNIK: 1.50 m

(PKT ŚWIETLNY): 1.50 m

(4) - NACHYLENIE: 0 °

(5) - ODLEGŁOŚĆ SŁUPA OD JEZDNI: 4.00 m

MOC OPRAWY 52.0 W (173 lm/W)

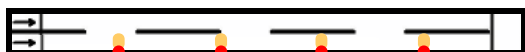
STRUMIEŃ (OPRAWA/ LAMPA) 9 000 lm / 9 000 lm

MOC OPRAWY z LFR 52 W (LFR = 1.00)

STRUMIEŃ (OPRAWA/LAMPA) Z LFR 9 000 lm / 9 000 lm

PRZESUNIĘCIE 0.00 m

1.11.1.2 DROGA



IDENTYFIKATOR: 2

KLASA OŚWIETLENIOWA: M4

TYP POWIERZCHNI: DROGA

SZEROKOŚĆ JEZDNI: 7.00 m

ILOŚĆ PASÓW: 2

RODZAJ NAWIERZCHNI Asphalt CIE R3

1.11.2 NORMA OŚWIETLENIOWA

GLÓWNY PROFIL (przy doświetleniu 0.70 lux)

KLASA OŚWIETLENIOWA	Norma spełniona	L	Uo	UI	fti	Rei
SEKCJA:2 (DROGA)		0.75	0.5	0.67	13	0.6
KLASA OŚWIETLENIOWA:M4	OK	OK (>=0.75)	OK (>=0.4)	OK (>=0.6)	OK (=<15)	OK (>=0.3)

1.12 Jastarnia_Adama Mickiewicza_M4_17

DROGA: Adama Mickiewicza (3833128)
 OPIS : Adama Mickiewicza
 PZ :

KLASA OŚWIETLENIOWA: M4
 ILOŚĆ LAMP: 3 szt

1.12.1 SERIE LAMP (PARAMETRY DROGI)

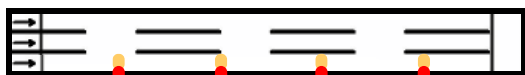
1.12.1.1 SERIA LAMP



WSPÓŁCZYNNIK UTRZYMANIA: 0.8 (0.80x1.00)

SERIA: 1
 NAZWA SEKCJI PRZYPISANEJ DO SERII LAMP: 2 (KRAWĘDŹ DÓŁ)
 (1) - WYSOKOŚĆ PUNKTU ŚWIETLNEGO: 10.00 m
 (2) - ŚREDNIA ODLEGŁOŚĆ SŁUPÓW: 35.00 m
 (3) - WYSIĘGNIK: 1.50 m
 (PKT ŚWIETLNY): 1.50 m
 (4) - NACHYLENIE: 0 °
 (5) - ODLEGŁOŚĆ SŁUPA OD JEZDNI: 2.00 m
 MOC OPRAWY 52.0 W (173 lm/W)
 STRUMIEŃ (OPRAWA/ LAMPA) 9 000 lm / 9 000 lm
 MOC OPRAWY z LFR 52 W (LFR = 1.00)
 STRUMIEŃ (OPRAWA/LAMPA) Z LFR 9 000 lm / 9 000 lm
 PRZESUNIĘCIE 0.00 m

1.12.1.2 DROGA



IDENTYFIKATOR: 2
 KLASA OŚWIETLENIOWA: M4
 TYP POWIERZCHNI: DROGA
 SZEROKOŚĆ JEZDNI: 9.00 m
 ILOŚĆ PASÓW: 3
 RODZAJ NAWIERZCHNI Asphalt CIE R3

1.12.2 NORMA OŚWIETLENIOWA

GLÓWNY PROFIL (przy doświetleniu 0.70 lux)

KLASA OŚWIETLENIOWA	Norma spełniona	L	Uo	UI	fti	Rei
SEKCJA:2 (DROGA) KLASA OŚWIETLENIOWA:M4	OK	0.76 OK (>=0.75)	0.48 OK (>=0.4)	0.68 OK (>=0.6)	12 OK (=<15)	0.6 OK (>=0.3)

1.13 Jastarnia_Adama Mickiewicza_M4_18

DROGA: Adama Mickiewicza (3833129)

OPIS : Adama Mickiewicza

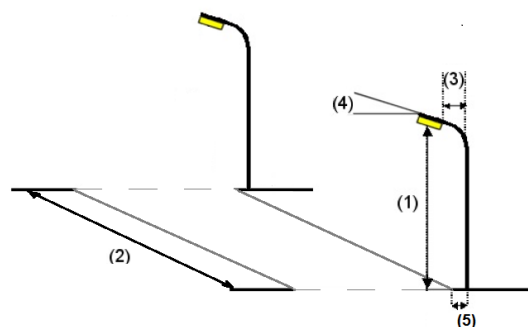
PZ :

KLASA OŚWIETLENIOWA: M4

ILOŚĆ LAMP: 5 szt

1.13.1 SERIE LAMP (PARAMETRY DROGI)

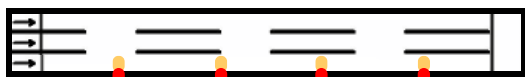
1.13.1.1 SERIA LAMP



WSPÓŁCZYNNIK UTRZYMANIA: 0.8 (0.80x1.00)

SERIA:	1
NAZWA SEKCJI PRZYPISANEJ DO SERI LAMP:	2 (KRAWĘDŹ DÓŁ)
(1) - WYSOKOŚĆ PUNKTU ŚWIETLNEGO:	10.00 m
(2) - ŚREDNIA ODLEGŁOŚĆ SŁUPÓW:	35.00 m
(3) - WYSIĘGNIK: (PKT ŚWIETLNY):	1.00 m
(4) - NACHYLENIE:	5 °
(5) - ODLEGŁOŚĆ SŁUPA OD JEZDNI:	3.00 m
MOC OPRAWY	59.0 W (183 lm/W)
STRUMIEŃ (OPRAWA/ LAMPA)	10 800 lm / 10 800 lm
MOC OPRAWY z LFR	59 W (LFR = 1.00)
STRUMIEŃ (OPRAWA/LAMPA) Z LFR	10 800 lm / 10 800 lm
PRZESUNIĘCIE	0.00 m

1.13.1.2 DROGA



IDENTYFIKATOR:	2
KLASA OŚWIETLENIOWA:	M4
TYP POWIERZCHNI:	DROGA
SZEROKOŚĆ JEZDNI:	9.00 m
ILOŚĆ PASÓW:	3
RODZAJ NAWIERZCHNI	Asphalt CIE R3

1.13.2 NORMA OŚWIETLENIOWA

GLÓWNY PROFIL (przy doświetleniu 0.70 lux)

KLASA OŚWIETLENIOWA	Norma spełniona	L	Uo	UI	fti	Rei
SEKCJA:2 (DROGA) KLASA OŚWIETLENIOWA:M4	OK	0.79 OK (>=0.75)	0.47 OK (>=0.4)	0.71 OK (>=0.6)	14 OK (=<15)	0.6 OK (>=0.3)

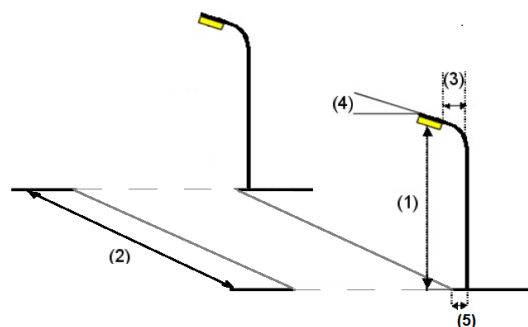
1.14 Jastarnia_Adama Mickiewicza_M4_2

DROGA: Adama Mickiewicza (3833113)
 OPIS : Adama Mickiewicza
 PZ :

KLASA OŚWIETLENIOWA: M4
 ILOŚĆ LAMP: 5 szt

1.14.1 SERIE LAMP (PARAMETRY DROGI)

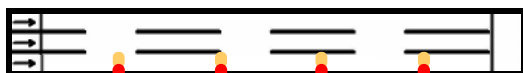
1.14.1.1 SERIA LAMP



WSPÓŁCZYNNIK UTRZYMANIA: 0.8 (0.80x1.00)

SERIA: 1
 NAZWA SEKCJI PRZYPISANEJ DO SERI LAMP: 2 (KRAWĘDŹ DÓŁ)
 (1) - WYSOKOŚĆ PUNKTU ŚWIETLNEGO: 10.00 m
 (2) - ŚREDNIA ODLEGŁOŚĆ SŁUPÓW: 35.00 m
 (3) - WYSIĘGNIK: 1.00 m
 (PKT ŚWIETLNY): 1.00 m
 (4) - NACHYLENIE: 0 °
 (5) - ODLEGŁOŚĆ SŁUPA OD JEZDNI: 1.00 m
 MOC OPRAWY 59.0 W (183 lm/W)
 STRUMIEŃ (OPRAWA/ LAMPA) 10 800 lm / 10 800 lm
 MOC OPRAWY z LFR 53 W (LFR = 0.90)
 STRUMIEŃ (OPRAWA/LAMPA) Z LFR 9 720 lm / 9 720 lm
 PRZESUNIĘCIE 0.00 m

1.14.1.2 DROGA



IDENTYFIKATOR: 2
 KLASA OŚWIETLENIOWA: M4
 TYP POWIERZCHNI: DROGA
 SZEROKOŚĆ JEZDNI: 10.50 m
 ILOŚĆ PASÓW: 3
 RODZAJ NAWIERZCHNI Asphalt CIE R3

1.14.2 NORMA OŚWIETLENIOWA

GLÓWNY PROFIL (przy doświetleniu 0.70 lux)

KLASA OŚWIETLENIOWA	Norma spełniona	L	Uo	UI	fti	Rei
SEKCJA:2 (DROGA) KLASA OŚWIETLENIOWA:M4	OK	0.78 OK (>=0.75)	0.42 OK (>=0.4)	0.68 OK (>=0.6)	12 OK (=<15)	0.5 OK (>=0.3)

1.15 Jastarnia_Adama Mickiewicza_M4_3

DROGA: Adama Mickiewicza (3833114)

OPIS : Adama Mickiewicza

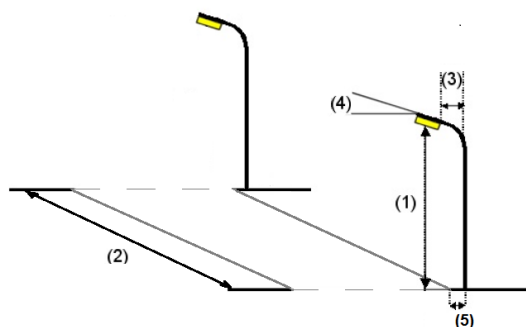
PZ :

KLASA OŚWIETLENIOWA: M4

ILOŚĆ LAMP: 3 szt

1.15.1 SERIE LAMP (PARAMETRY DROGI)

1.15.1.1 SERIA LAMP



WSPÓŁCZYNNIK UTRZYMANIA: 0.8 (0.80x1.00)

SERIA: 1
NAZWA SEKCJI PRZYPISANEJ DO SERI LAMP: 2 (KRAWĘDŹ DÓŁ)

(1) - WYSOKOŚĆ PUNKTU ŚWIETLNEGO: 10.00 m

(2) - ŚREDNIA ODLEGŁOŚĆ SŁUPÓW: 35.00 m

(3) - WYSIĘGNIK: 1.00 m

(PKT ŚWIETLNY): 1.00 m

(4) - NACHYLENIE: 5°

(5) - ODLEGŁOŚĆ SŁUPA OD JEZDNI: 1.50 m

MOC OPRAWY 59.0 W (183 lm/W)

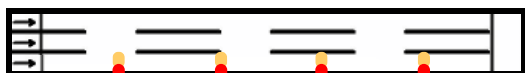
STRUMIEŃ (OPRAWA/ LAMPA) 10 800 lm / 10 800 lm

MOC OPRAWY z LFR 59 W (LFR = 1.00)

STRUMIEŃ (OPRAWA/LAMPA) Z LFR 10 800 lm / 10 800 lm

PRZESUNIĘCIE 0.00 m

1.15.1.2 DROGA



IDENTYFIKATOR: 2

KLASA OŚWIETLENIOWA: M4

TYP POWIERZCHNI: DROGA

SZEROKOŚĆ JEZDNI: 10.50 m

ILOŚĆ PASÓW: 3

RODZAJ NAWIERZCHNI Asphalt CIE R3

1.15.2 NORMA OŚWIETLENIOWA

GLÓWNY PROFIL (przy doświetleniu 0.70 lux)

KLASA OŚWIETLENIOWA	Norma spełniona	L	Uo	UI	fti	Rei
SEKCJA:2 (DROGA)		0.79	0.48	0.72	13	0.6
KLASA OŚWIETLENIOWA:M4	OK	OK (>=0.75)	OK (>=0.4)	OK (>=0.6)	OK (=<15)	OK (>=0.3)

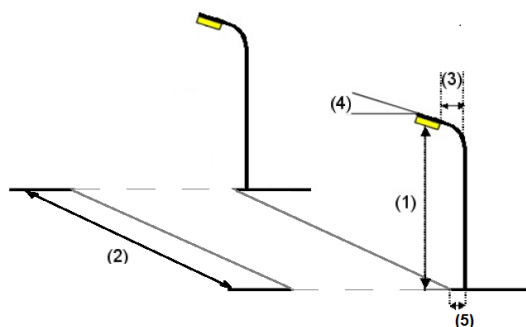
1.16 Jastarnia_Adama Mickiewicza_M4_4

DROGA: Adama Mickiewicza (3833115)
 OPIS : Adama Mickiewicza
 PZ :

KLASA OŚWIETLENIOWA: M4
 ILOŚĆ LAMP: 9 szt

1.16.1 SERIE LAMP (PARAMETRY DROGI)

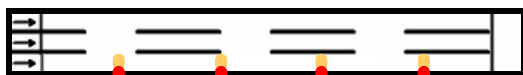
1.16.1.1 SERIA LAMP



WSPÓLCZYNNIK UTRZYMANIA: 0.8 (0.80x1.00)

SERIA: 1
 NAZWA SEKCJI PRZYPISANEJ DO SERII LAMP: 2 (KRAWĘDŹ DÓŁ)
 (1) - WYSOKOŚĆ PUNKTU ŚWIETLNEGO: 10.00 m
 (2) - ŚREDNIA ODLEGŁOŚĆ SŁUPÓW: 35.00 m
 (3) - WYSIĘGNIK: 1.00 m
 (PKT ŚWIETLNY): 1.00 m
 (4) - NACHYLENIE: 5 °
 (5) - ODLEGŁOŚĆ SŁUPA OD JEZDNI: 2.00 m
 MOC OPRAWY 59.0 W (183 lm/W)
 STRUMIEŃ (OPRAWA/ LAMPA) 10 800 lm / 10 800 lm
 MOC OPRAWY z LFR 59 W (LFR = 1.00)
 STRUMIEŃ (OPRAWA/LAMPA) Z LFR 10 800 lm / 10 800 lm
 PRZESUNIĘCIE 0.00 m

1.16.1.2 DROGA



IDENTYFIKATOR: 2
 KLASA OŚWIETLENIOWA: M4
 TYP POWIERZCHNI: DROGA
 SZEROKOŚĆ JEZDNI: 10.50 m
 ILOŚĆ PASÓW: 3
 RODZAJ NAWIERZCHNI Asphalt CIE R3

IDENTYFIKATOR: 0
 KLASA OŚWIETLENIOWA: P3
 TYP POWIERZCHNI: CHODNIK
 SZEROKOŚĆ JEZDNI: 2.00 m

1.16.2 NORMA OŚWIETLENIOWA

GŁÓWNY PROFIL (przy doświetleniu 0.70 lux)

KLASA OŚWIETLENIOWA	Norma spełniona	L	U _o	U _l	f _{ti}	Re _i	E _{sr}	E _{min}
SEKCJA:2 (DROGA) KLASA OŚWIETLENIOWA:M4	OK	0.78 OK (>=0.75)	0.46 OK (>=0.4)	0.72 OK (>=0.6)	13 OK (=<15)	0.6 OK (>=0.3)	-	-
SEKCJA:0 (CHODNIK) KLASA OŚWIETLENIOWA:P3	OK	-	-	-	-	-	8.36 OK (>=7.5)	4.13 OK (>=1.5)

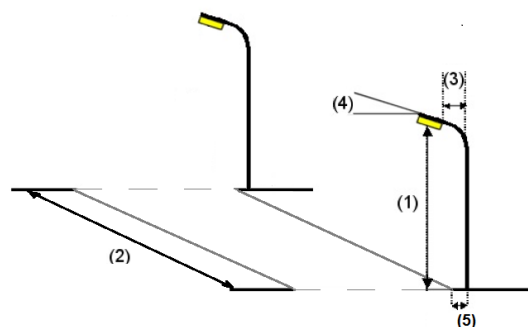
1.17 Jastarnia_Adama Mickiewicza_M4_5

DROGA: Adama Mickiewicza (3833116)
 OPIS : Adama Mickiewicza
 PZ :

KLASA OŚWIETLENIOWA: M4
 ILOŚĆ LAMP: 10 szt

1.17.1 SERIE LAMP (PARAMETRY DROGI)

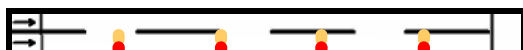
1.17.1.1 SERIA LAMP



WSPÓLCZYNNIK UTRZYMANIA: 0.8 (0.80x1.00)

SERIA: 1
 NAZWA SEKCJI PRZYPISANEJ DO SERII LAMP: 2 (KRAWĘDŹ DÓŁ)
 (1) - WYSOKOŚĆ PUNKTU ŚWIETLNEGO: 10.00 m
 (2) - ŚREDNIA ODLEGŁOŚĆ SŁUPÓW: 35.00 m
 (3) - WYSIĘGNIK: 1.50 m
 (PKT ŚWIETLNY): 1.50 m
 (4) - NACHYLENIE: 0 °
 (5) - ODLEGŁOŚĆ SŁUPA OD JEZDNI: 2.00 m
 MOC OPRAWY 39.0 W (163 lm/W)
 STRUMIEŃ (OPRAWA/ LAMPA) 6 375 lm / 6 375 lm
 MOC OPRAWY z LFR 39 W (LFR = 1.00)
 STRUMIEŃ (OPRAWA/LAMPA) Z LFR 6 375 lm / 6 375 lm
 PRZESUNIĘCIE 0.00 m

1.17.1.2 DROGA



IDENTYFIKATOR: 2
 KLASA OŚWIETLENIOWA:M4
 TYP POWIERZCHNI: DROGA
 SZEROKOŚĆ JEZDNI: 6.00 m
 ILOŚĆ PASÓW: 2
 RODZAJ NAWIERZCHNI Asphalt CIE R3

IDENTYFIKATOR: 0
 KLASA OŚWIETLENIOWA:P3
 TYP POWIERZCHNI: CHODNIK
 SZEROKOŚĆ JEZDNI: 2.00 m

1.17.2 NORMA OŚWIETLENIOWA

GŁÓWNY PROFIL (przy doświetleniu 0.70 lux)

KLASA OŚWIETLENIOWA	Norma spełniona	L	Uo	UI	fti	Rei	Es _r	E _{min}
SEKCJA:2 (DROGA) KLASA OŚWIETLENIOWA:M4	OK	0.77 OK (>=0.75)	0.55 OK (>=0.4)	0.84 OK (>=0.6)	9 OK (=<15)	0.5 OK (>=0.3)	-	-
SEKCJA:0 (CHODNIK) KLASA OŚWIETLENIOWA:P3	OK	-	-	-	-	-	8.89 OK (>=7.5)	3.38 OK (>=1.5)

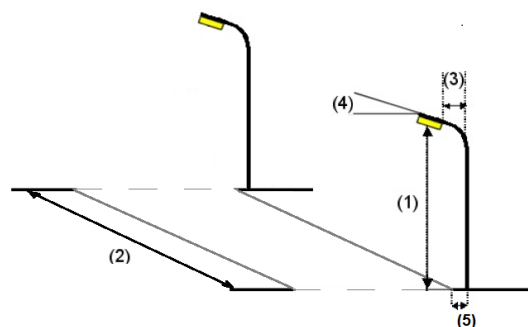
1.18 Jastarnia_Adama Mickiewicza_M4_6

DROGA: Adama Mickiewicza (3833117)
 OPIS : Adama Mickiewicza
 PZ :

KLASA OŚWIETLENIOWA: M4
 ILOŚĆ LAMP: 8 szt

1.18.1 SERIE LAMP (PARAMETRY DROGI)

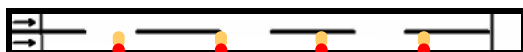
1.18.1.1 SERIA LAMP



WSPÓŁCZYNNIK UTRZYMANIA: 0.8 (0.80x1.00)

SERIA: 1
 NAZWA SEKCJI PRZYPISANEJ DO SERII LAMP: 2 (KRAWĘDŹ DÓŁ)
 (1) - WYSOKOŚĆ PUNKTU ŚWIETLNEGO: 11.00 m
 (2) - ŚREDNIA ODLEGŁOŚĆ SŁUPÓW: 30.00 m
 (3) - WYSIĘGNIK: 2.00 m
 (PKT ŚWIETLNY): 2.00 m
 (4) - NACHYLENIE: 0 °
 (5) - ODLEGŁOŚĆ SŁUPA OD JEZDNI: 3.00 m
 MOC OPRAWY 52.0 W (173 lm/W)
 STRUMIEŃ (OPRAWA/ LAMPA) 9 000 lm / 9 000 lm
 MOC OPRAWY z LFR 52 W (LFR = 1.00)
 STRUMIEŃ (OPRAWA/LAMPA) Z LFR 9 000 lm / 9 000 lm
 PRZESUNIĘCIE 0.00 m

1.18.1.2 DROGA



IDENTYFIKATOR: 2
 KLASA OŚWIETLENIOWA: M4
 TYP POWIERZCHNI: DROGA
 SZEROKOŚĆ JEZDNI: 6.00 m
 ILOŚĆ PASÓW: 2
 RODZAJ NAWIERZCHNI Asphalt CIE R3



IDENTYFIKATOR: 1
 KLASA OŚWIETLENIOWA: P7
 TYP POWIERZCHNI: CHODNIK
 SZEROKOŚĆ JEZDNI: 0.50 m



IDENTYFIKATOR: 0
 KLASA OŚWIETLENIOWA: P3
 TYP POWIERZCHNI: CHODNIK
 SZEROKOŚĆ JEZDNI: 2.00 m

1.18.2 NORMA OŚWIETLENIOWA

GŁÓWNY PROFIL (przy doświetleniu 0.70 lux)

KLASA OŚWIETLENIOWA	Norma spełniona	L	Uo	U1	fti	Rei	E _{sr}	E _{min}
SEKCJA:2 (DROGA) KLASA OŚWIETLENIOWA:M4	OK	0.94 (≥0.75)	0.72 (≥0.4)	0.76 (≥0.6)	8 (=<15)	0.6 (≥0.3)	-	-
SEKCJA:1 (CHODNIK) KLASA OŚWIETLENIOWA:P7	OK	-	-	-	-	-	9.79 (≥0)	6.45 (≥0)

SEKCJA:0 (CHODNIK)
KLASA
OŚWIETLENIOWA:P3

OK

- - - - -

7.9
OK
(≥ 7.5)

4.35
OK
(≥ 1.5)

1.19 Jastarnia_Adama Mickiewicza_M4_7

DROGA: Adama Mickiewicza (3833118)
 OPIS : Adama Mickiewicza
 PZ :

KLASA OŚWIETLENIOWA: M4
 ILOŚĆ LAMP: 2 szt

1.19.1 SERIE LAMP (PARAMETRY DROGI)

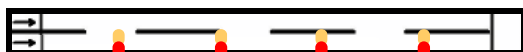
1.19.1.1 SERIA LAMP



WSPÓŁCZYNNIK UTRZYMANIA: 0.8 (0.80x1.00)

SERIA: 1
 NAZWA SEKCJI PRZYPISANEJ DO SERII LAMP: 2 (KRAWĘDŹ DÓŁ)
 (1) - WYSOKOŚĆ PUNKTU ŚWIETLNEGO: 10.00 m
 (2) - ŚREDNIA ODLEGŁOŚĆ SŁUPÓW: 30.00 m
 (3) - WYSIĘGNIK: 1.50 m
 (PKT ŚWIETLNY): 1.50 m
 (4) - NACHYLENIE: 0 °
 (5) - ODLEGŁOŚĆ SŁUPA OD JEZDNI: 2.00 m
 MOC OPRAWY 52.0 W (173 lm/W)
 STRUMIEŃ (OPRAWA/ LAMPA) 9 000 lm / 9 000 lm
 MOC OPRAWY z LFR 42 W (LFR = 0.80)
 STRUMIEŃ (OPRAWA/LAMPA) Z LFR 7 200 lm / 7 200 lm
 PRZESUNIĘCIE 0.00 m

1.19.1.2 DROGA



IDENTYFIKATOR: 2
 KLASA OŚWIETLENIOWA: M4
 TYP POWIERZCHNI: DROGA
 SZEROKOŚĆ JEZDNI: 7.00 m
 ILOŚĆ PASÓW: 2
 RODZAJ NAWIERZCHNI Asphalt CIE R3

1.19.2 NORMA OŚWIETLENIOWA

GLÓWNY PROFIL (przy doświetleniu 0.70 lux)

KLASA OŚWIETLENIOWA	Norma spełniona	L	Uo	UI	fti	Rei
SEKCJA:2 (DROGA) KLASA OŚWIETLENIOWA:M4	OK	0.79 OK (>=0.75)	0.64 OK (>=0.4)	0.77 OK (>=0.6)	9 OK (=<15)	0.6 OK (>=0.3)

1.20 Jastarnia_Adama Mickiewicza_M4_8

DROGA: Adama Mickiewicza (3833119)
 OPIS : Adama Mickiewicza
 PZ :

KLASA OŚWIETLENIOWA: M4
 ILOŚĆ LAMP: 10 szt

1.20.1 SERIE LAMP (PARAMETRY DROGI)

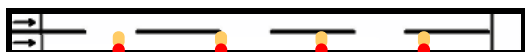
1.20.1.1 SERIA LAMP



WSPÓŁCZYNNIK UTRZYMANIA: 0.8 (0.80x1.00)

SERIA: 1
 NAZWA SEKCJI PRZYPISANEJ DO SERII LAMP: 2 (KRAWĘDŹ DÓŁ)
 (1) - WYSOKOŚĆ PUNKTU ŚWIETLNEGO: 10.00 m
 (2) - ŚREDNIA ODLEGŁOŚĆ SŁUPÓW: 30.00 m
 (3) - WYSIĘGNIK: 1.00 m
 (PKT ŚWIETLNY): 1.00 m
 (4) - NACHYLENIE: 0 °
 (5) - ODLEGŁOŚĆ SŁUPA OD JEZDNI: 3.00 m
 MOC OPRAWY 52.0 W (173 lm/W)
 STRUMIEŃ (OPRAWA/ LAMPA) 9 000 lm / 9 000 lm
 MOC OPRAWY z LFR 47 W (LFR = 0.90)
 STRUMIEŃ (OPRAWA/LAMPA) Z LFR 8 100 lm / 8 100 lm
 PRZESUNIĘCIE 0.00 m

1.20.1.2 DROGA



IDENTYFIKATOR: 2
 KLASA OŚWIETLENIOWA: M4
 TYP POWIERZCHNI: DROGA
 SZEROKOŚĆ JEZDNI: 7.00 m
 ILOŚĆ PASÓW: 2
 RODZAJ NAWIERZCHNI Asphalt CIE R3

1.20.2 NORMA OŚWIETLENIOWA

GLÓWNY PROFIL (przy doświetleniu 0.70 lux)

KLASA OŚWIETLENIOWA	Norma spełniona	L	Uo	UI	fti	Rei
SEKCJA:2 (DROGA) KLASA OŚWIETLENIOWA:M4	OK	0.82 OK (>=0.75)	0.55 OK (>=0.4)	0.78 OK (>=0.6)	11 OK (=<15)	0.6 OK (>=0.3)

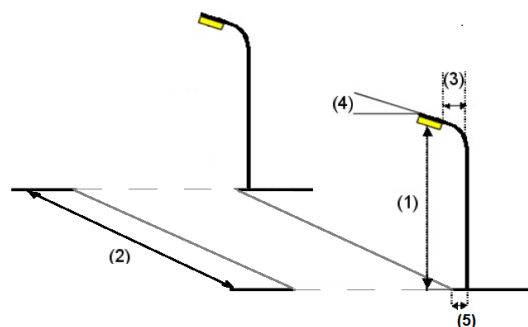
1.21 Jastarnia_Adama Mickiewicza_M4_9

DROGA: Adama Mickiewicza (3833120)
 OPIS : Adama Mickiewicza
 PZ :

KLASA OŚWIETLENIOWA: M4
 ILOŚĆ LAMP: 5 szt

1.21.1 SERIE LAMP (PARAMETRY DROGI)

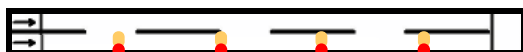
1.21.1.1 SERIA LAMP



WSPÓŁCZYNNIK UTRZYMANIA: 0.8 (0.80x1.00)

SERIA: 1
 NAZWA SEKCJI PRZYPISANEJ DO SERII LAMP: 2 (KRAWĘDŹ DÓŁ)
 (1) - WYSOKOŚĆ PUNKTU ŚWIETLNEGO: 10.00 m
 (2) - ŚREDNIA ODLEGŁOŚĆ SŁUPÓW: 30.00 m
 (3) - WYSIĘGNIK: 1.50 m
 (PKT ŚWIETLNY): 1.50 m
 (4) - NACHYLENIE: 0 °
 (5) - ODLEGŁOŚĆ SŁUPA OD JEZDNI: 3.00 m
 MOC OPRAWY 52.0 W (173 lm/W)
 STRUMIEŃ (OPRAWA/ LAMP) 9 000 lm / 9 000 lm
 MOC OPRAWY z LFR 47 W (LFR = 0.90)
 STRUMIEŃ (OPRAWA/LAMP) Z LFR 8 100 lm / 8 100 lm
 PRZESUNIĘCIE 0.00 m

1.21.1.2 DROGA



IDENTYFIKATOR: 2
 KLASA OŚWIETLENIOWA: M4
 TYP POWIERZCHNI: DROGA
 SZEROKOŚĆ JEZDNI: 7.00 m
 ILOŚĆ PASÓW: 2
 RODZAJ NAWIERZCHNI Asphalt CIE R3



IDENTYFIKATOR: 1
 KLASA OŚWIETLENIOWA: P7
 TYP POWIERZCHNI: CHODNIK
 SZEROKOŚĆ JEZDNI: 1.00 m



IDENTYFIKATOR: 0
 KLASA OŚWIETLENIOWA: P3
 TYP POWIERZCHNI: CHODNIK
 SZEROKOŚĆ JEZDNI: 1.50 m

1.21.2 NORMA OŚWIETLENIOWA

GŁÓWNY PROFIL (przy doświetleniu 0.70 lux)

KLASA OŚWIETLENIOWA	Norma spełniona	L	Uo	Ul	fti	Rei	E _{sr}	E _{min}
SEKCJA:2 (DROGA) KLASA OŚWIETLENIOWA:M4	OK	0.85 (≥0.75)	0.58 (≥0.4)	0.76 (≥0.6)	11 (=<15)	0.6 (≥0.3)	-	-
SEKCJA:1 (CHODNIK) KLASA OŚWIETLENIOWA:P7	OK	-	-	-	-	-	10.23 (≥0)	6.45 (≥0)

SEKCJA:0 (CHODNIK)
KLASA
OŚWIETLENIOWA:P3

OK

- - - - -

8.11
OK
(≥ 7.5)

4.53
OK
(≥ 1.5)

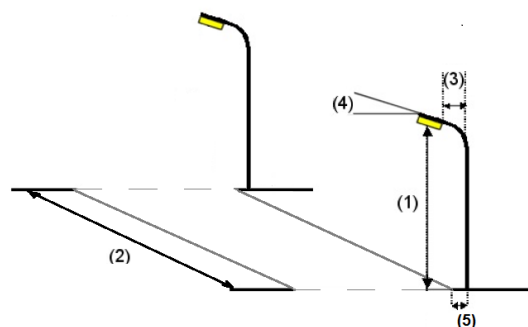
1.22 Jastarnia_Adama Mickiewicza_P3_1

DROGA: Adama Mickiewicza (3833130)
OPIS : Adama Mickiewicza
PZ :

KLASA OŚWIETLENIOWA: P3
ILOŚĆ LAMP: 1 szt

1.22.1 SERIE LAMP (PARAMETRY DROGI)

1.22.1.1 SERIA LAMP



WSPÓŁCZYNNIK UTRZYMANIA: 0.8 (0.80x1.00)

SERIA: 1
NAZWA SEKCJI PRZYPISANEJ DO SERII LAMP: 2 (KRAWĘDŹ DÓŁ)
(1) - WYSOKOŚĆ PUNKTU ŚWIETLNEGO: 6.00 m
(2) - ŚREDNIA ODLEGŁOŚĆ SŁUPÓW: 30.00 m
(3) - WYSIĘGNIK: 1.00 m
(PKT ŚWIETLNY): 1.00 m
(4) - NACHYLENIE: 10 °
(5) - ODLEGŁOŚĆ SŁUPA OD JEZDNI: 1.50 m
MOC OPRAWY 52.0 W (173 lm/W)
STRUMIEŃ (OPRAWA/ LAMP) 9 000 lm / 9 000 lm
MOC OPRAWY z LFR 31 W (LFR = 0.60)
STRUMIEŃ (OPRAWA/LAMP) Z LFR 5 400 lm / 5 400 lm
PRZESUNIĘCIE 0.00 m

1.22.1.2 DROGA



IDENTYFIKATOR: 2
KLASA OŚWIETLENIOWA: P3
TYP POWIERZCHNI: DROGA
SZEROKOŚĆ JEZDNI: 3.00 m
ILOŚĆ PASÓW: 1

1.22.2 NORMA OŚWIETLENIOWA

GLÓWNY PROFIL (przy doświetleniu 0.70 lux)

KLASA OŚWIETLENIOWA	Norma spełniona	E_{sr}	E_{min}
SEKCJA:2 (DROGA) KLASA OŚWIETLENIOWA:P3	OK	11.17 OK (≥ 7.5)	4.3 OK (≥ 1.5)

1.23 Jastarnia_Adama Mickiewicza rondo_C4_1

DROGA: Adama Mickiewicza rondo (3833134)

OPIS : Adama Mickiewicza rondo

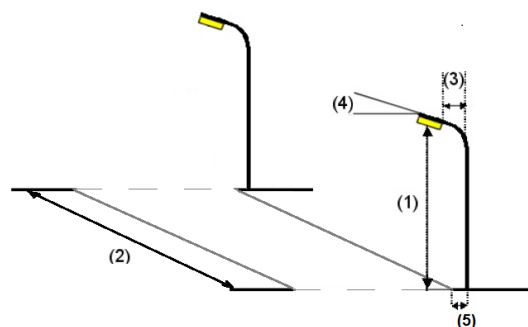
PZ :

KLASA OŚWIETLENIOWA: C4

ILOŚĆ LAMP: 3 szt

1.23.1 SERIE LAMP (PARAMETRY DROGI)

1.23.1.1 SERIA LAMP



WSPÓŁCZYNNIK UTRZYMANIA: 0.8 (0.80x1.00)

SERIA: 1
NAZWA SEKCJI PRZYPISANEJ DO SERII LAMP: 2 (KRAWĘDŹ DÓŁ)

(1) - WYSOKOŚĆ PUNKTU ŚWIETLNEGO: 10.00 m

(2) - ŚREDNIA ODLEGŁOŚĆ SŁUPÓW: 25.00 m

(3) - WYSIĘGNIK: 1.00 m

(PKT ŚWIETLNY): 1.00 m

(4) - NACHYLENIE: 0°

(5) - ODLEGŁOŚĆ SŁUPA OD JEZDNI: 3.00 m

MOC OPRAWY 52.0 W (173 lm/W)

STRUMIEŃ (OPRAWA/ LAMPA) 9 000 lm / 9 000 lm

MOC OPRAWY z LFR 31 W (LFR = 0.60)

STRUMIEŃ (OPRAWA/LAMPA) Z LFR 5 400 lm / 5 400 lm

PRZESUNIĘCIE 0.00 m

1.23.1.2 DROGA



IDENTYFIKATOR: 2

KLASA OŚWIETLENIOWA: C4

TYP POWIERZCHNI: DROGA

SZEROKOŚĆ JEZDNI: 6.00 m

ILOŚĆ PASÓW: 1

1.23.2 NORMA OŚWIETLENIOWA

GLÓWNY PROFIL (przy doświetleniu 0.70 lux)

KLASA OŚWIETLENIOWA	Norma spełniona	U _o	E _{sr}
SEKCJA:2 (DROGA) KLASA OŚWIETLENIOWA:C4	OK	0.78 OK (>=0.4)	10.61 OK (>=10)

1.24 Jastarnia_Adama Mickiewicza rondo_C4_2

DROGA: Adama Mickiewicza rondo (3833135)

OPIS : Adama Mickiewicza rondo

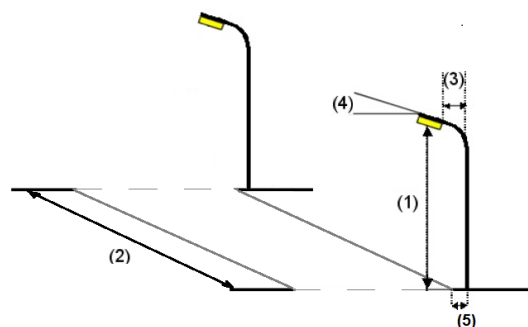
PZ :

KLASA OŚWIETLENIOWA: C4

ILOŚĆ LAMP: 1 szt

1.24.1 SERIE LAMP (PARAMETRY DROGI)

1.24.1.1 SERIA LAMP



WSPÓŁCZYNNIK UTRZYMANIA: 0.8 (0.80x1.00)

SERIA: 1
NAZWA SEKCJI PRZYPISANEJ DO SERII LAMP: 2 (KRAWĘDŹ DÓŁ)

(1) - WYSOKOŚĆ PUNKTU ŚWIETLNEGO: 10.00 m

(2) - ŚREDNIA ODLEGŁOŚĆ SŁUPÓW: 25.00 m

(3) - WYSIĘGNIK: 1.50 m

(PKT ŚWIETLNY): 1.50 m

(4) - NACHYLENIE: 0°

(5) - ODLEGŁOŚĆ SŁUPA OD JEZDNI: 3.00 m

MOC OPRAWY 52.0 W (173 lm/W)

STRUMIEŃ (OPRAWA/ LAMPA) 9 000 lm / 9 000 lm

MOC OPRAWY z LFR 31 W (LFR = 0.60)

STRUMIEŃ (OPRAWA/LAMPA) Z LFR 5 400 lm / 5 400 lm

PRZESUNIĘCIE 0.00 m

1.24.1.2 DROGA



IDENTYFIKATOR: 2

KLASA OŚWIETLENIOWA: C4

TYP POWIERZCHNI: DROGA

SZEROKOŚĆ JEZDNI: 6.00 m

ILOŚĆ PASÓW: 1

1.24.2 NORMA OŚWIETLENIOWA

GLÓWNY PROFIL (przy doświetleniu 0.70 lux)

KLASA OŚWIETLENIOWA	Norma spełniona	U _o	E _{sr}
SEKCJA:2 (DROGA) KLASA OŚWIETLENIOWA:C4	OK	0.73 OK (>=0.4)	10.61 OK (>=10)

1.25 Jastarnia_Adama Mickiewicza rondo_C4_3

DROGA: Adama Mickiewicza rondo (3833136)

OPIS : Adama Mickiewicza rondo

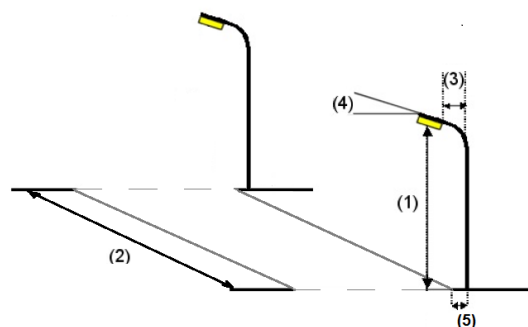
PZ :

KLASA OŚWIETLENIOWA: C4

ILOŚĆ LAMP: 2 szt

1.25.1 SERIE LAMP (PARAMETRY DROGI)

1.25.1.1 SERIA LAMP



WSPÓŁCZYNNIK UTRZYMANIA: 0.8 (0.80x1.00)

SERIA: 1
NAZWA SEKCJI PRZYPISANEJ DO SERII LAMP: 2 (KRAWĘDŹ DÓŁ)

(1) - WYSOKOŚĆ PUNKTU ŚWIETLNEGO: 10.00 m

(2) - ŚREDNIA ODLEGŁOŚĆ SŁUPÓW: 40.00 m

(3) - WYSIĘGNIK: 1.00 m

(PKT ŚWIETLNY): 1.00 m

(4) - NACHYLENIE: 0 °

(5) - ODLEGŁOŚĆ SŁUPA OD JEZDNI: 1.00 m

MOC OPRAWY 52.0 W (173 lm/W)

STRUMIEŃ (OPRAWA/ LAMP) 9 000 lm / 9 000 lm

MOC OPRAWY z LFR 52 W (LFR = 1.00)

STRUMIEŃ (OPRAWA/LAMP) Z LFR 9 000 lm / 9 000 lm

PRZESUNIĘCIE 0.00 m

1.25.1.2 DROGA



IDENTYFIKATOR: 2

KLASA OŚWIETLENIOWA:C4

TYP POWIERZCHNI: DROGA

SZEROKOŚĆ JEZDNI: 6.00 m

ILOŚĆ PASOW: 1

1.25.2 NORMA OŚWIETLENIOWA

GLÓWNY PROFIL (przy doświetleniu 0.70 lux)

KLASA OŚWIETLENIOWA	Norma spełniona	Uo	E _{sr}
SEKCJA:2 (DROGA) KLASA OŚWIETLENIOWA:C4	OK	0.48 OK (>=0.4)	10.46 OK (>=10)

1.26 Jastarnia_Ks. Kossak-Głowczewskiego_P3_1

DROGA: Ks. Kossak-Głowczewskiego (3833137)
OPIS : Ks. Kossak-Głowczewskiego
PZ :

KLASA OŚWIETLENIOWA: P3
ILOŚĆ LAMP: 5 szt

1.26.1 SERIE LAMP (PARAMETRY DROGI)

1.26.1.1 SERIA LAMP



WSPÓŁCZYNNIK UTRZYMANIA: 0.8 (0.80x1.00)

SERIA: 1
NAZWA SEKCJI PRZYPISANEJ DO SERII LAMP: 2 (KRAWĘDŹ DÓŁ)
(1) - WYSOKOŚĆ PUNKTU ŚWIETLNEGO: 6.00 m
(2) - ŚREDNIA ODLEGŁOŚĆ SŁUPÓW: 25.00 m
(3) - WYSIĘGNIK: (PKT ŚWIETLNY): 0.00 m
(4) - NACHYLENIE: 0 °
(5) - ODLEGŁOŚĆ SŁUPA OD JEZDNI: 2.00 m
MOC OPRAWY 26.0 W (138 lm/W)
STRUMIEŃ (OPRAWA/ LAMPA) 3 600 lm / 3 600 lm
MOC OPRAWY z LFR 16 W (LFR = 0.60)
STRUMIEŃ (OPRAWA/LAMPA) Z LFR 2 160 lm / 2 160 lm
PRZESUNIĘCIE 0.00 m

1.26.1.2 DROGA



IDENTYFIKATOR: 2
KLASA OŚWIETLENIOWA: P3
TYP POWIERZCHNI: DROGA
SZEROKOŚĆ JEZDNI: 4.00 m
ILOŚĆ PASÓW: 1

1.26.2 NORMA OŚWIETLENIOWA

GŁÓWNY PROFIL (przy doświetleniu 0.70 lux)

KLASA OŚWIETLENIOWA	Norma spełniona	E_{sr}	E_{min}
SEKCJA:2 (DROGA) KLASA OŚWIETLENIOWA:P3	OK	7.57 OK (≥ 7.5)	5.24 OK (≥ 1.5)

1.27 Jastarnia_Ks. Kossak-Głowczewskiego_P3_2

DROGA: Ks. Kossak-Głowczewskiego (3833138)
OPIS : Ks. Kossak-Głowczewskiego
PZ :

KLASA OŚWIETLENIOWA: P3
ILOŚĆ LAMP: 11 szt

1.27.1 SERIE LAMP (PARAMETRY DROGI)

1.27.1.1 SERIA LAMP



WSPÓŁCZYNNIK UTRZYMANIA: 0.8 (0.80x1.00)

SERIA: 1
NAZWA SEKCJI PRZYPISANEJ DO SERII LAMP: 2 (KRAWĘDŹ DÓŁ)
(1) - WYSOKOŚĆ PUNKTU ŚWIETLNEGO: 6.00 m
(2) - ŚREDNIA ODLEGŁOŚĆ SŁUPÓW: 25.00 m
(3) - WYSIĘGNIK: (PKT ŚWIETLNY): 0.00 m
(4) - NACHYLENIE: 0 °
(5) - ODLEGŁOŚĆ SŁUPA OD JEZDNI: 2.00 m
MOC OPRAWY 26.0 W (138 lm/W)
STRUMIEŃ (OPRAWA/ LAMPA) 3 600 lm / 3 600 lm
MOC OPRAWY z LFR 16 W (LFR = 0.60)
STRUMIEŃ (OPRAWA/LAMPA) Z LFR 2 160 lm / 2 160 lm
PRZESUNIĘCIE 0.00 m

1.27.1.2 DROGA



IDENTYFIKATOR: 2
KLASA OŚWIETLENIOWA: P3
TYP POWIERZCHNI: DROGA
SZEROKOŚĆ JEZDNI: 4.00 m
ILOŚĆ PASÓW: 1

1.27.2 NORMA OŚWIETLENIOWA

GŁÓWNY PROFIL (przy doświetleniu 0.70 lux)

KLASA OŚWIETLENIOWA	Norma spełniona	E_{sr}	E_{min}
SEKCJA:2 (DROGA) KLASA OŚWIETLENIOWA:P3	OK	7.57 OK (≥ 7.5)	5.24 OK (≥ 1.5)

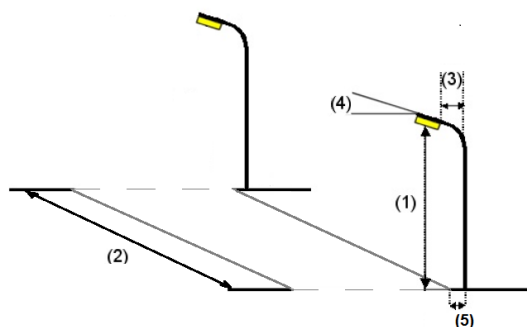
1.28 Jastarnia_Mickiewicza_M4_1

DROGA: Mickiewicza (3833139)
 OPIS : Mickiewicza
 PZ :

KLASA OŚWIETLENIOWA: M4
 ILOŚĆ LAMP: 1 szt

1.28.1 SERIE LAMP (PARAMETRY DROGI)

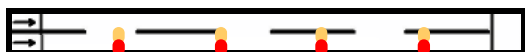
1.28.1.1 SERIA LAMP



WSPÓŁCZYNNIK UTRZYMANIA: 0.8 (0.80x1.00)

SERIA: 1
 NAZWA SEKCJI PRZYPISANEJ DO SERII LAMP: 2 (KRAWĘDŹ DÓŁ)
 (1) - WYSOKOŚĆ PUNKTU ŚWIETLNEGO: 10.00 m
 (2) - ŚREDNIA ODLEGŁOŚĆ SŁUPÓW: 30.00 m
 (3) - WYSIĘGNIK: 1.50 m
 (PKT ŚWIETLNY): 1.50 m
 (4) - NACHYLENIE: 0 °
 (5) - ODLEGŁOŚĆ SŁUPA OD JEZDNI: 1.00 m
 MOC OPRAWY 52.0 W (173 lm/W)
 STRUMIEŃ (OPRAWA/ LAMPA) 9 000 lm / 9 000 lm
 MOC OPRAWY z LFR 42 W (LFR = 0.80)
 STRUMIEŃ (OPRAWA/LAMPA) Z LFR 7 200 lm / 7 200 lm
 PRZESUNIĘCIE 0.00 m

1.28.1.2 DROGA



IDENTYFIKATOR: 2
 KLASA OŚWIETLENIOWA: M4
 TYP POWIERZCHNI: DROGA
 SZEROKOŚĆ JEZDNI: 7.00 m
 ILOŚĆ PASÓW: 2
 RODZAJ NAWIERZCHNI Asphalt CIE R3

1.28.2 NORMA OŚWIETLENIOWA

GŁÓWNY PROFIL (przy doświetleniu 0.70 lux)

KLASA OŚWIETLENIOWA	Norma spełniona	L	Uo	UI	fti	Rei
SEKCJA:2 (DROGA) KLASA OŚWIETLENIOWA:M4	OK	0.79 OK (>=0.75)	0.68 OK (>=0.4)	0.76 OK (>=0.6)	9 OK (=<15)	0.6 OK (>=0.3)

1.29 Jastarnia_Molo Jurata_P3_1

DROGA: Molo Jurata (3833141)
 OPIS : Molo Jurata
 PZ :

KLASA OŚWIETLENIOWA: P3
 ILOŚĆ LAMP: 4 szt
 ILOŚĆ LAMP: 0 szt

1.29.1 SERIE LAMP (PARAMETRY DROGI)

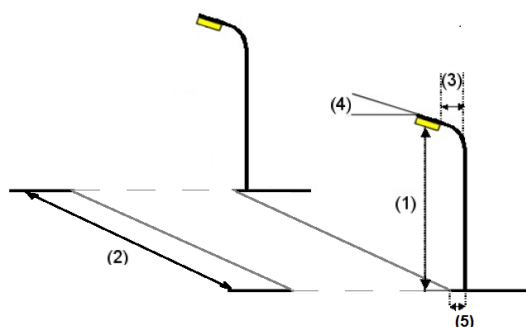
1.29.1.1 SERIA LAMP



WSPÓŁCZYNNIK UTRZYMANIA: 0.8 (0.80x1.00)

SERIA: 1
 NAZWA SEKCJI PRZYPISANEJ DO SERI LAMP: 2 (KRAWĘDŹ DÓŁ)
 (1) - WYSOKOŚĆ PUNKTU ŚWIETLNEGO: 6.00 m
 (2) - ŚREDNIA ODLEGŁOŚĆ SŁUPÓW: 20.00 m
 (3) - WYSIĘGNIK: 0.50 m
 (PKT ŚWIETLNY): 0.50 m
 (4) - NACHYLENIE: 0°
 (5) - ODLEGŁOŚĆ SŁUPA OD JEZDNI: 0.50 m
 MOC OPRAWY 28.0 W (130 lm/W)
 STRUMIEŃ (OPRAWA/ LAMPA) 3 631 lm / 4 450 lm

MOC OPRAWY z LFR 17 W (LFR = 0.60)
 STRUMIEŃ (OPRAWA/LAMPA) Z LFR 2 179 lm / 2 670 lm
 PRZESUNIĘCIE 0.00 m

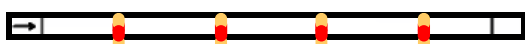


WSPÓŁCZYNNIK UTRZYMANIA: 0.8 (0.80x1.00)

SERIA: 2
 NAZWA SEKCJI PRZYPISANEJ DO SERI LAMP: 2 (KRAWĘDŹ GÓRA)
 (1) - WYSOKOŚĆ PUNKTU ŚWIETLNEGO: 6.00 m
 (2) - ŚREDNIA ODLEGŁOŚĆ SŁUPÓW: 20.00 m
 (3) - WYSIĘGNIK: 0.50 m
 (PKT ŚWIETLNY): 0.50 m
 (4) - NACHYLENIE: 0°
 (5) - ODLEGŁOŚĆ SŁUPA OD JEZDNI: 0.50 m
 MOC OPRAWY 28.0 W (130 lm/W)
 STRUMIEŃ (OPRAWA/ LAMPA) 3 631 lm / 4 450 lm

MOC OPRAWY z LFR 17 W (LFR = 0.60)
 STRUMIEŃ (OPRAWA/LAMPA) Z LFR 2 179 lm / 2 670 lm
 PRZESUNIĘCIE 0.00 m

1.29.1.2 DROGA



IDENTYFIKATOR: 2
 KLASA OŚWIETLENIOWA: P3
 TYP POWIERZCHNI: DROGA
 SZEROKOŚĆ JEZDNI: 10.00 m
 ILOŚĆ PASÓW: 1

1.29.2 NORMA OŚWIETLENIOWA

GŁÓWNY PROFIL (przy doświetleniu 0.70 lux)

KLASA OŚWIETLENIOWA	Norma spełniona	E_{sr}	E_{min}
SEKCJA:2 (DROGA) KLASA OŚWIETLENIOWA:P3	OK	10.15 OK (≥ 7.5)	7.27 OK (≥ 1.5)

1.30 Jastarnia_Molo Jurata_P3_2

DROGA: Molo Jurata (3833142)
OPIS : Molo Jurata
PZ :

KLASA OŚWIETLENIOWA: P3
ILOŚĆ LAMP: 42 szt
ILOŚĆ LAMP: 0 szt

1.30.1 SERIE LAMP (PARAMETRY DROGI)

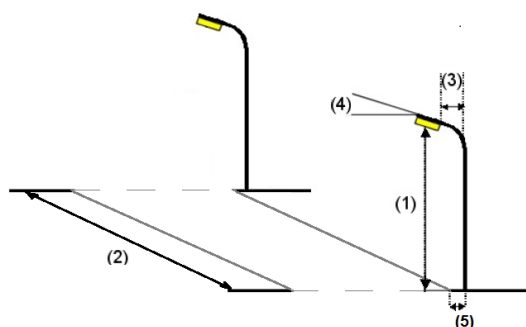
1.30.1.1 SERIA LAMP



WSPÓŁCZYNNIK UTRZYMANIA: 0.8 (0.80x1.00)

SERIA: 1
NAZWA SEKCJI PRZYPISANEJ DO SERII LAMP: 2 (KRAWĘDŹ DÓŁ)
(1) - WYSOKOŚĆ PUNKTU ŚWIETLNEGO: 6.00 m
(2) - ŚREDNIA ODLEGŁOŚĆ SŁUPÓW: 20.00 m
(3) - WYSIĘGNIK: 0.50 m
(PKT ŚWIETLNY): 0.50 m
(4) - NACHYLENIE: 0 °
(5) - ODLEGŁOŚĆ SŁUPA OD JEZDNI: 0.50 m
MOC OPRAWY 28.0 W (130 lm/W)
STRUMIEŃ (OPRAWA/ LAMPA) 3 631 lm / 4 450 lm

MOC OPRAWY z LFR 17 W (LFR = 0.60)
STRUMIEŃ (OPRAWA/LAMPA) Z LFR 2 179 lm / 2 670 lm
PRZESUNIĘCIE 0.00 m



WSPÓŁCZYNNIK UTRZYMANIA: 0.8 (0.80x1.00)

SERIA: 2
NAZWA SEKCJI PRZYPISANEJ DO SERII LAMP: 2 (KRAWĘDŹ GÓRA)
(1) - WYSOKOŚĆ PUNKTU ŚWIETLNEGO: 6.00 m
(2) - ŚREDNIA ODLEGŁOŚĆ SŁUPÓW: 20.00 m
(3) - WYSIĘGNIK: 0.50 m
(PKT ŚWIETLNY): 0.50 m
(4) - NACHYLENIE: 0 °
(5) - ODLEGŁOŚĆ SŁUPA OD JEZDNI: 0.50 m
MOC OPRAWY 28.0 W (130 lm/W)
STRUMIEŃ (OPRAWA/ LAMPA) 3 631 lm / 4 450 lm

MOC OPRAWY z LFR 17 W (LFR = 0.60)
STRUMIEŃ (OPRAWA/LAMPA) Z LFR 2 179 lm / 2 670 lm
PRZESUNIĘCIE 0.00 m

1.30.1.2 DROGA



IDENTYFIKATOR: 2
KLASA OŚWIETLENIOWA: P3
TYP POWIERZCHNI: DROGA
SZEROKOŚĆ JEZDNI: 6.00 m
ILOŚĆ PASÓW: 1

1.30.2 NORMA OŚWIETLENIOWA

GŁÓWNY PROFIL (przy doświetleniu 0.70 lux)

KLASA OŚWIETLENIOWA	Norma spełniona	E_{sr}	E_{min}
SEKCJA:2 (DROGA) KLASA OŚWIETLENIOWA:P3	OK	7.93 OK (≥ 7.5)	6.62 OK (≥ 1.5)

1.31 Jastarnia_Molo_P3_1

DROGA: Molo (3833140)
OPIS : Molo
PZ :

KLASA OŚWIETLENIOWA: P3
ILOŚĆ LAMP: 16 szt

1.31.1 SERIE LAMP (PARAMETRY DROGI)

1.31.1.1 SERIA LAMP



WSPÓŁCZYNNIK UTRZYMANIA: 0.8 (0.80x1.00)

SERIA: 1
NAZWA SEKCJI PRZYPISANEJ DO SERII LAMP: 2 (KRAWĘDŹ DÓŁ)
(1) - WYSOKOŚĆ PUNKTU ŚWIETLNEGO: 6.00 m
(2) - ŚREDNIA ODLEGŁOŚĆ SŁUPÓW: 20.00 m
(3) - WYSIĘGNIK: 0.50 m
(PKT ŚWIETLNY): 0.50 m
(4) - NACHYLENIE: 0 °
(5) - ODLEGŁOŚĆ SŁUPA OD JEZDNI: 0.50 m
MOC OPRAWY 28.0 W (130 lm/W)
STRUMIEŃ (OPRAWA/ LAMPA) 3 631 lm / 4 450 lm
MOC OPRAWY z LFR 25 W (LFR = 0.90)
STRUMIEŃ (OPRAWA/LAMPA) Z LFR 3 268 lm / 4 005 lm
PRZESUNIĘCIE 0.00 m

1.31.1.2 DROGA



IDENTYFIKATOR: 2
KLASA OŚWIETLENIOWA: P3
TYP POWIERZCHNI: DROGA
SZEROKOŚĆ JEZDNI: 10.00 m
ILOŚĆ PASÓW: 1

1.31.2 NORMA OŚWIETLENIOWA

GLÓWNY PROFIL (przy doświetleniu 0.70 lux)

KLASA OŚWIETLENIOWA	Norma spełniona	E_{sr}	E_{min}
SEKCJA:2 (DROGA) KLASA OŚWIETLENIOWA:P3	OK	7.61 OK (≥ 7.5)	4.34 OK (≥ 1.5)

1.32 Jastarnia_Ogrodowa_P3_1

DROGA: Ogrodowa (3833143)
 OPIS : Ogrodowa
 PZ :

KLASA OŚWIETLENIOWA: P3
 ILOŚĆ LAMP: 1 szt

1.32.1 SERIE LAMP (PARAMETRY DROGI)

1.32.1.1 SERIA LAMP



WSPÓŁCZYNNIK UTRZYMANIA: 0.8 (0.80x1.00)

SERIA: 1
 NAZWA SEKCJI PRZYPISANEJ DO SERII LAMP: 2 (KRAWĘDŹ DÓŁ)
 (1) - WYSOKOŚĆ PUNKTU ŚWIETLNEGO: 6.00 m
 (2) - ŚREDNIA ODLEGŁOŚĆ SŁUPÓW: 30.00 m
 (3) - WYSIĘGNIK: 1.00 m
 (PKT ŚWIETLNY): 1.00 m
 (4) - NACHYLENIE: 10 °
 (5) - ODLEGŁOŚĆ SŁUPA OD JEZDNI: 1.50 m
 MOC OPRAWY 52.0 W (173 lm/W)
 STRUMIEŃ (OPRAWA/ LAMPA) 9 000 lm / 9 000 lm
 MOC OPRAWY z LFR 31 W (LFR = 0.60)
 STRUMIEŃ (OPRAWA/LAMPA) Z LFR 5 400 lm / 5 400 lm
 PRZESUNIĘCIE 0.00 m

1.32.1.2 DROGA



IDENTYFIKATOR: 2
 KLASA OŚWIETLENIOWA: P3
 TYP POWIERZCHNI: DROGA
 SZEROKOŚĆ JEZDNI: 3.00 m
 ILOŚĆ PASÓW: 1

1.32.2 NORMA OŚWIETLENIOWA

GLÓWNY PROFIL (przy doświetleniu 0.70 lux)

KLASA OŚWIETLENIOWA	Norma spełniona	E_{sr}	E_{min}
SEKCJA:2 (DROGA) KLASA OŚWIETLENIOWA:P3	OK	11.17 OK (≥ 7.5)	4.3 OK (≥ 1.5)

1.33 Jastarnia_Ogrodowa_P3_2

DROGA: Ogrodowa (3833144)
OPIS : Ogrodowa
PZ :

KLASA OŚWIETLENIOWA: P3
ILOŚĆ LAMP: 2 szt

1.33.1 SERIE LAMP (PARAMETRY DROGI)

1.33.1.1 SERIA LAMP



WSPÓŁCZYNNIK UTRZYMANIA: 0.8 (0.80x1.00)

SERIA: 1
NAZWA SEKCJI PRZYPISANEJ DO SERII LAMP: 2 (KRAWĘDŹ DÓŁ)
(1) - WYSOKOŚĆ PUNKTU ŚWIETLNEGO: 10.00 m
(2) - ŚREDNIA ODLEGŁOŚĆ SŁUPÓW: 30.00 m
(3) - WYSIĘGNIK: 1.00 m
(PKT ŚWIETLNY): 1.00 m
(4) - NACHYLENIE: 0 °
(5) - ODLEGŁOŚĆ SŁUPA OD JEZDNI: 2.00 m
MOC OPRAWY 52.0 W (173 lm/W)
STRUMIEŃ (OPRAWA/ LAMPA) 9 000 lm / 9 000 lm
MOC OPRAWY z LFR 31 W (LFR = 0.60)
STRUMIEŃ (OPRAWA/LAMPA) Z LFR 5 400 lm / 5 400 lm
PRZESUNIĘCIE 0.00 m

1.33.1.2 DROGA



IDENTYFIKATOR: 2
KLASA OŚWIETLENIOWA: P3
TYP POWIERZCHNI: DROGA
SZEROKOŚĆ JEZDNI: 4.00 m
ILOŚĆ PASÓW: 1

1.33.2 NORMA OŚWIETLENIOWA

GLÓWNY PROFIL (przy doświetleniu 0.70 lux)

KLASA OŚWIETLENIOWA	Norma spełniona	E_{sr}	E_{min}
SEKCJA:2 (DROGA) KLASA OŚWIETLENIOWA:P3	OK	8.68 OK (≥ 7.5)	5.48 OK (≥ 1.5)

1.34 Kuźnica_Generała Józefa Hallera_P3_1

DROGA: Generała Józefa Hallera (3833145)

OPIS : Generała Józefa Hallera

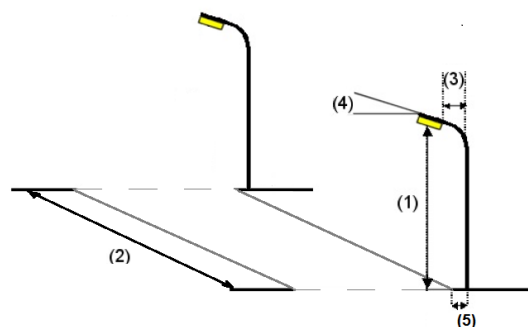
PZ :

KLASA OŚWIETLENIOWA: P3

ILOŚĆ LAMP: 23 szt

1.34.1 SERIE LAMP (PARAMETRY DROGI)

1.34.1.1 SERIA LAMP



WSPÓŁCZYNNIK UTRZYMANIA: 0.8 (0.80x1.00)

SERIA: 1
NAZWA SEKCJI PRZYPISANEJ DO SERII LAMP: 2 (KRAWĘDŹ DÓŁ)

(1) - WYSOKOŚĆ PUNKTU ŚWIETLNEGO: 6.00 m

(2) - ŚREDNIA ODLEGŁOŚĆ SŁUPÓW: 35.00 m

(3) - WYSIĘGNIK: 0.00 m

(PKT ŚWIETLNY): 0.00 m

(4) - NACHYLENIE: 0 °

(5) - ODLEGŁOŚĆ SŁUPA OD JEZDNI: 1.50 m

MOC OPRAWY 26.0 W (138 lm/W)

STRUMIEŃ (OPRAWA/ LAMP) 3 600 lm / 3 600 lm

MOC OPRAWY z LFR 23 W (LFR = 0.90)

STRUMIEŃ (OPRAWA/LAMP) Z LFR 3 240 lm / 3 240 lm

PRZESUNIĘCIE 0.00 m

1.34.1.2 DROGA



IDENTYFIKATOR: 2

KLASA OŚWIETLENIOWA:P3

TYP POWIERZCHNI: DROGA

SZEROKOŚĆ JEZDNI: 5.00 m

ILOŚĆ PASOW: 1

1.34.2 NORMA OŚWIETLENIOWA

GLÓWNY PROFIL (przy doświetleniu 0.70 lux)

KLASA OŚWIETLENIOWA	Norma spełniona	E_{sr}	E_{min}
SEKCJA:2 (DROGA) KLASA OŚWIETLENIOWA:P3	OK	7.86 OK (≥ 7.5)	2.65 OK (≥ 1.5)

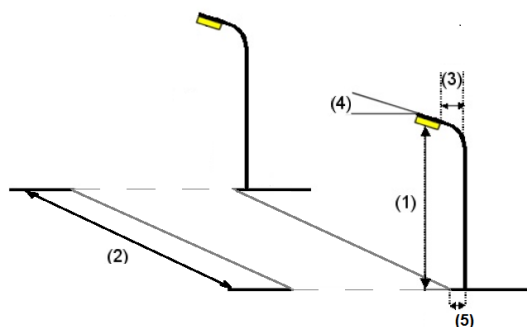
1.35 Kuźnica_Molo_P3_1

DROGA: Molo (3833146)
 OPIS : Molo
 PZ :

KLASA OŚWIETLENIOWA: P3
 ILOŚĆ LAMP: 4 szt
 ILOŚĆ LAMP: 0 szt

1.35.1 SERIE LAMP (PARAMETRY DROGI)

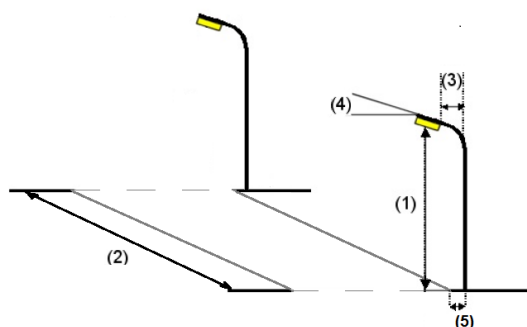
1.35.1.1 SERIA LAMP



WSPÓŁCZYNNIK UTRZYMANIA: 0.8 (0.80x1.00)

SERIA: 1
 NAZWA SEKCJI PRZYPISANEJ DO SERII LAMP: 2 (KRAWĘDŹ DÓŁ)
 (1) - WYSOKOŚĆ PUNKTU ŚWIETLNEGO: 6.00 m
 (2) - ŚREDNIA ODLEGŁOŚĆ SŁUPÓW: 20.00 m
 (3) - WYSIĘGNIK: 0.00 m
 (PKT ŚWIETLNY): 0.00 m
 (4) - NACHYLENIE: 0 °
 (5) - ODLEGŁOŚĆ SŁUPA OD JEZDNI: 0.00 m
 MOC OPRAWY 26.0 W (127 lm/W)
 STRUMIEŃ (OPRAWA/ LAMP) 3 300 lm / 3 300 lm

MOC OPRAWY z LFR 16 W (LFR = 0.60)
 STRUMIEŃ (OPRAWA/LAMP) Z LFR 1 980 lm / 1 980 lm
 PRZESUNIĘCIE 0.00 m



WSPÓŁCZYNNIK UTRZYMANIA: 0.8 (0.80x1.00)

SERIA: 2
 NAZWA SEKCJI PRZYPISANEJ DO SERII LAMP: 2 (KRAWĘDŹ GÓRA)
 (1) - WYSOKOŚĆ PUNKTU ŚWIETLNEGO: 6.00 m
 (2) - ŚREDNIA ODLEGŁOŚĆ SŁUPÓW: 20.00 m
 (3) - WYSIĘGNIK: 0.00 m
 (PKT ŚWIETLNY): 0.00 m
 (4) - NACHYLENIE: 0 °
 (5) - ODLEGŁOŚĆ SŁUPA OD JEZDNI: 0.00 m
 MOC OPRAWY 26.0 W (127 lm/W)
 STRUMIEŃ (OPRAWA/ LAMP) 3 300 lm / 3 300 lm

MOC OPRAWY z LFR 16 W (LFR = 0.60)
 STRUMIEŃ (OPRAWA/LAMP) Z LFR 1 980 lm / 1 980 lm
 PRZESUNIĘCIE 10.00 m

1.35.1.2 DROGA



IDENTYFIKATOR: 2
 KLASA OŚWIETLENIOWA: P3
 TYP POWIERZCHNI: DROGA
 SZEROKOŚĆ JEZDNI: 3.50 m
 ILOŚĆ PASÓW: 1

1.35.2 NORMA OŚWIETLENIOWA

GŁÓWNY PROFIL (przy doświetleniu 0.70 lux)

KLASA OŚWIETLENIOWA	Norma spełniona	E_{sr}	E_{min}
SEKCJA:2 (DROGA) KLASA OŚWIETLENIOWA:P3	OK	10.41 OK (≥ 7.5)	9.17 OK (≥ 1.5)