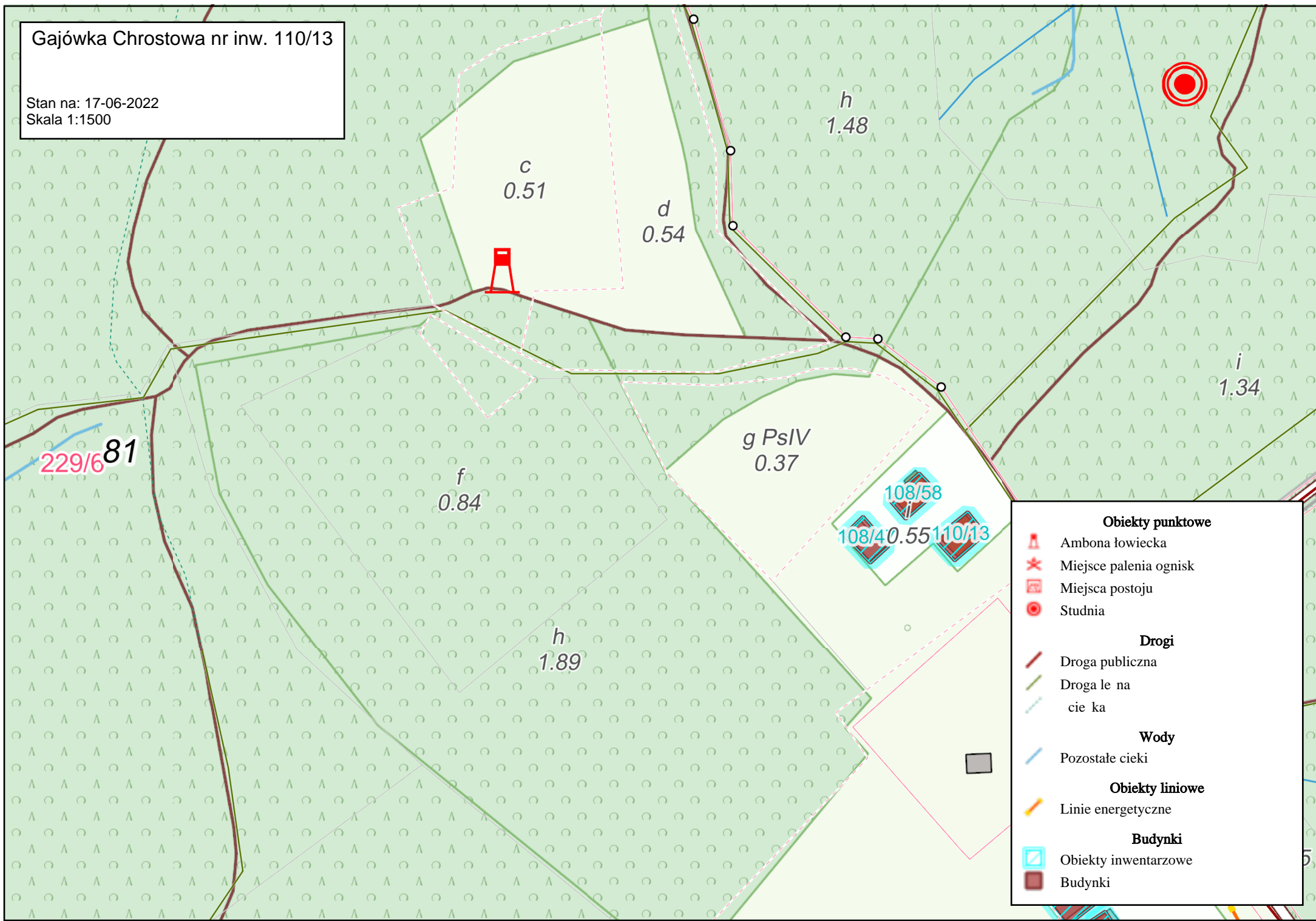




Ul. Wastzebia 11 39-200 Debica Tel./Fax 014/670-00-20		"EKO-KOMPLET" Zakład Techniki Sanitarnej Gazowniczej i Gazowej		
Zespół projekt.	Imię i Nazwisko	Nr uprawnień	Data	Podpis
Projektował	inż. M. Łukaszewski	UAN-7342/1/96	2022-06	
Opracował	inż. M. Łukaszewski	UAN-7342/1/96	2022-06	
Obiekt	Przebudowa kotłowni co i cw budynku gajówki Chrostowa Chrostowa 54, dz. nr ewid. 229/6.			Skala
Nazwa rysunku	Orientacja - gajówka Chrostowa			Rys. Nr
Investor	Nadleśnictwo Brzesko, 32-800 Brzesko, Brzeska 59			1 2019 (zgł. Nr)

Gajówka Chrostowa nr inw. 110/13

Stan na: 17-06-2022
Skala 1:1500



c
0.51

d
0.54

h
1.48

i
1.34

f
0.84

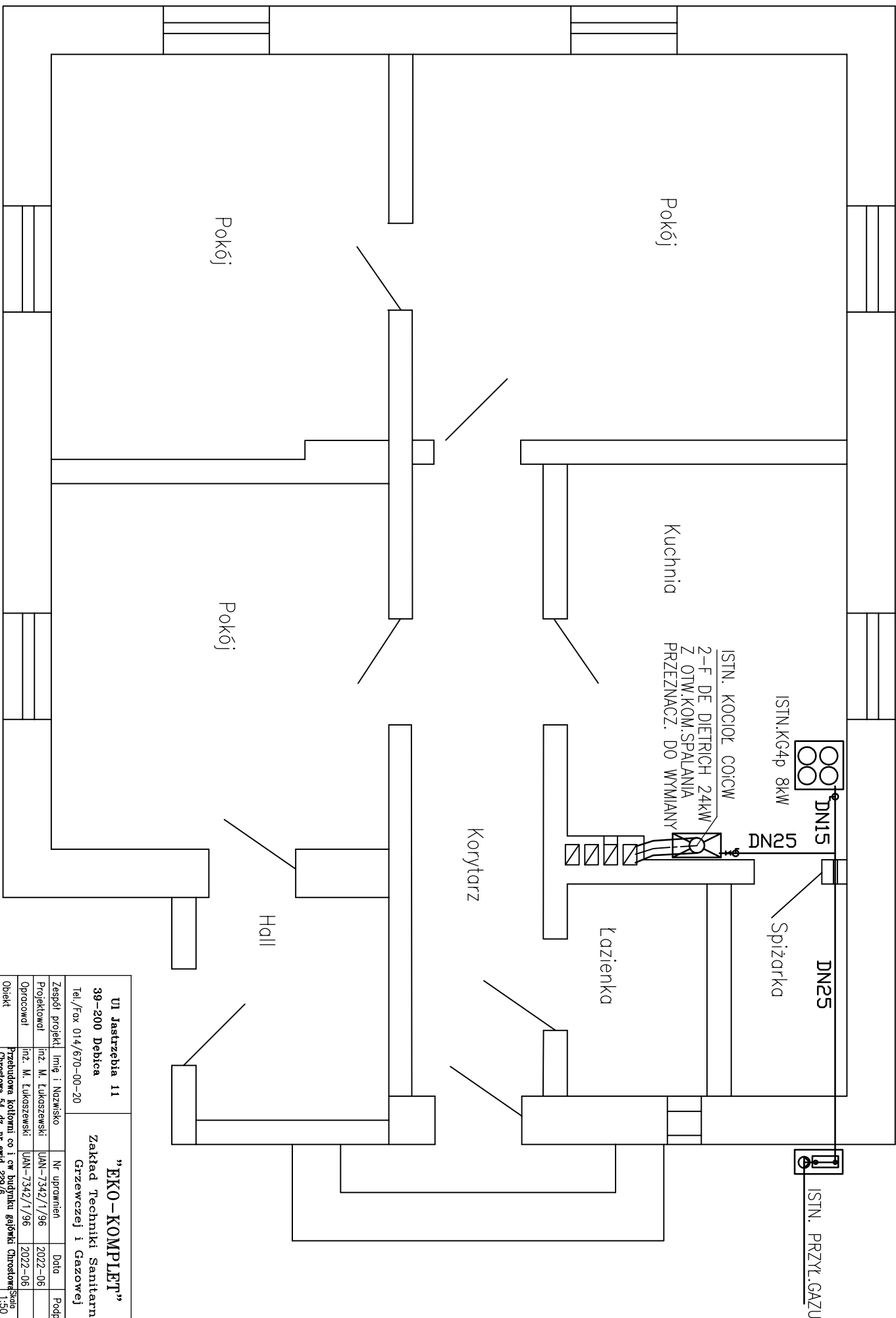
g PsIV
0.37

h
1.89

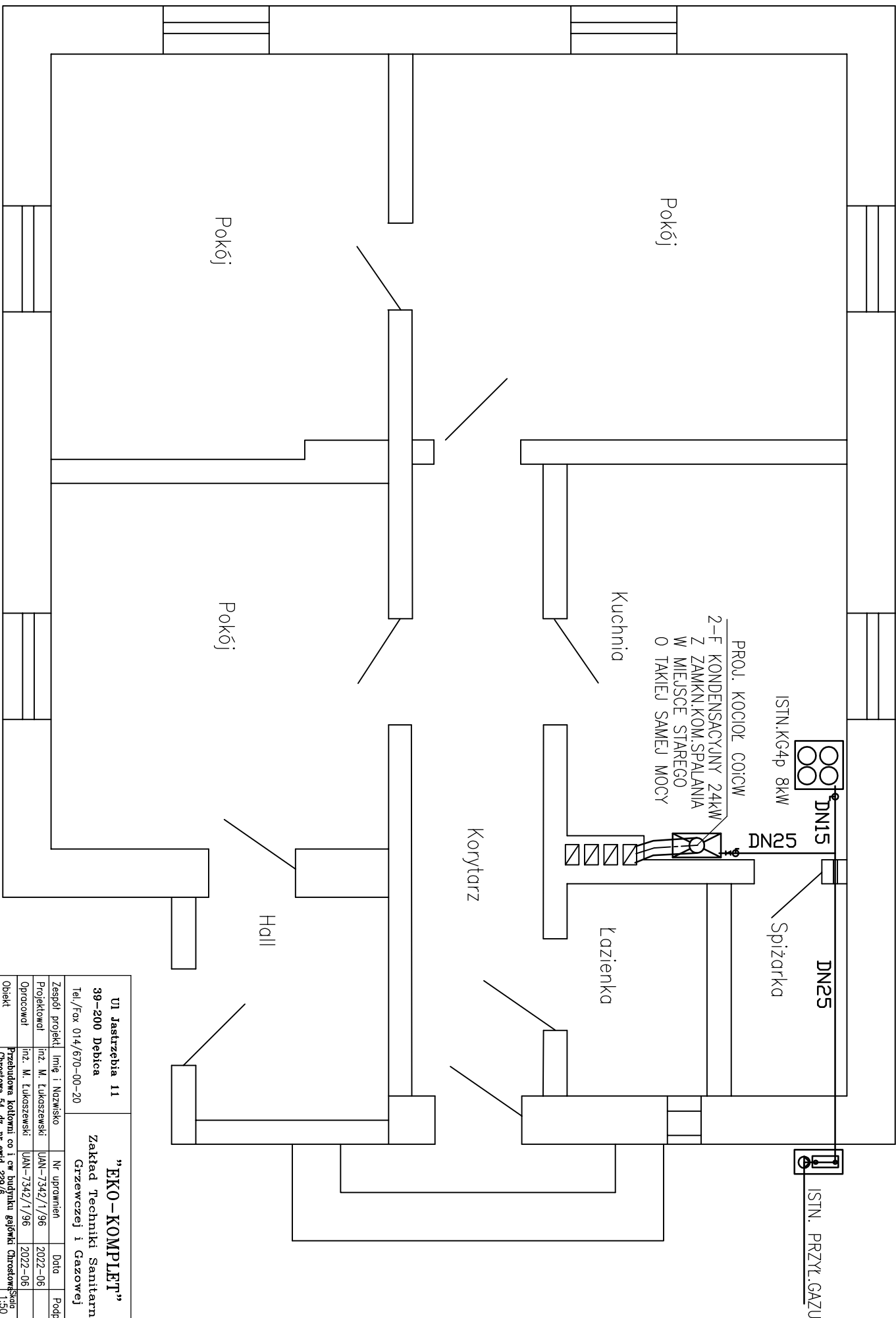
229/6 81

108/40.55110/13
108/58

Obiekty punktowe	
	Ambona łowiecka
	Miejsce palenia ognisk
	Miejsca postoju
	Studnia
Drogi	
	Droga publiczna
	Droga le na
	cie ka
Wody	
	Pozostałe ciek
Obiekty liniowe	
	Linie energetyczne
Budynki	
	Obiekty inwentarzowe
	Budynki

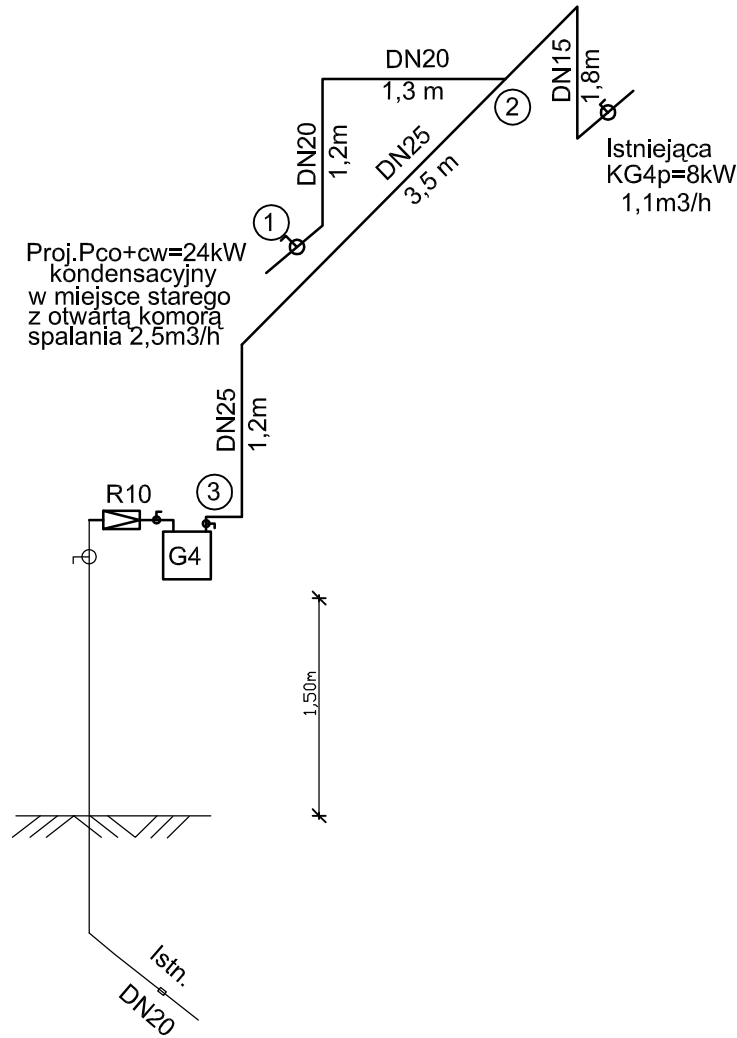


UI Jastrzebia 11 39-200 Debica Tel./Fax 014/670-00-20		“EKO-KOMPLET” Zakład Techniki Sanitarnej Grzewczej i Gazowej	
Zespół projekt	Imię i Nazwisko	Nr uprawnień	Data
Projektował	inż. M. Łukaszewski	UAN-7342/1/96	2022-06
Opracował	inż. M. Łukaszewski	UAN-7342/1/96	2022-06
Obiekt	Przebudowa kotłowni co i cw budynku gajówki Głuchostowska 54, dz. nr ewid. 229/6.		
Nazwa rysunku	Instalacja gazowa - rzut parteru stan istniejący	Skala	1:50
Investor	Nadlesnictwo Brzesko, 32-800 Brzesko Brzeska 59	rys. Nr	3



UI Jastrzebia 11 39-200 Debica Tel./Fax 014/670-00-20		“EKO-KOMPLET” Zakład Techniki Sanitarnej Grzewczej i Gazowej	
Zespół projekt	Imię i Nazwisko	Nr uprawnień	Data
Projektował	inż. M. Łukaszewski	UAN-7342/1/96	2022-06
Opracował	inż. M. Łukaszewski	UAN-7342/1/96	2022-06
Obiekt	Przebudowa kotłowni co i cw budynku gajówki Chrostowskiej Chrostowa 54, dz. nr ewid. 229/6.		
Nazwa rysunku	Instalacja gazowa - rzut parteru stan projektowany		
Investor	Nadlesnictwo Brzesko, 32-600 Brzesko, Brzeska 59		
	Skala	rys. Nr	egz. Nr
	1:50	4	

ROZWINIĘCIE INSTALACJI GAZOWEJ 1:100



OZNACZENIA:

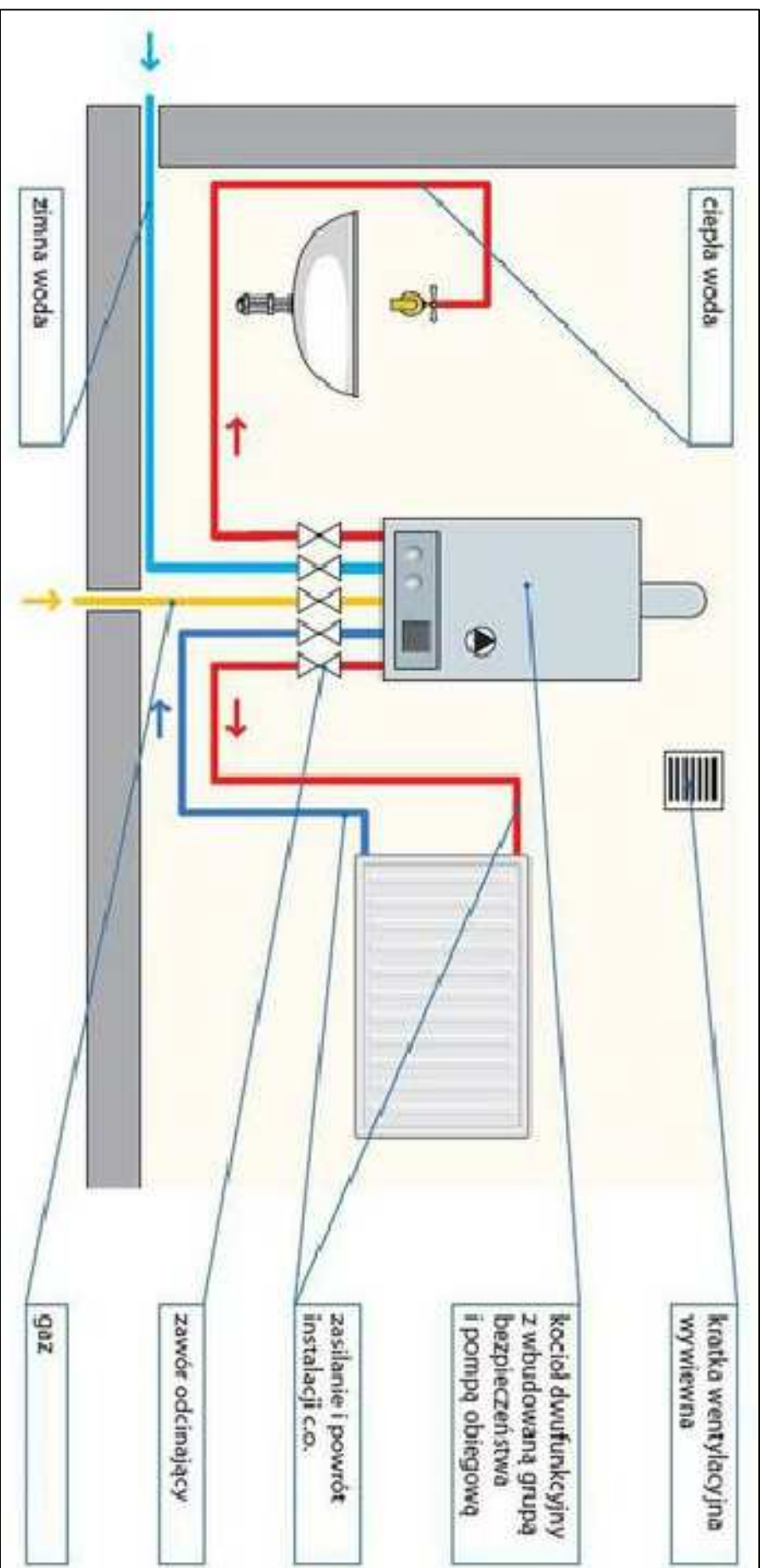
R10 - istniejący reduktor 10m³/h

G4 - istniejący gazomierz 6m³/h

①②③ - istniejące działki instalacji

Pco+cw - projektowany piecyk gazowy co+cw 24kW
wymiana na nowszy sprawniejszy model

Ul Jastrzębia 11 39-200 Debica Tel./Fax 014/670-00-20		"EKO-KOMPLET" Zakład Techniki Sanitarnej Grzewczej i Gazowej		
Zespół projekt.	Imię i Nazwisko	Nr uprawnień	Data	Podpis
Projektował	inż. M. Łukaszewski	UAN-7342/1/96	2022-06	
Opracował	inż. M. Łukaszewski	UAN-7342/1/96	2022-06	
Obiekt	Przebudowa kotłowni co i cw budynku gajówki Chrostowa Chrostowa 54, dz. nr ewid. 229/6.			Skala 1:50
Nazwa rysunku	Instalacja gazowa - rozwinięcie			Rys. Nr 5
Inwestor	Nadlesnictwo Brzesko, 32-800 Brzesko, Brzeska 59			Egz. Nr



Ul Jastrzebia 11 39-200 Debica Tel./Fax 014/670-00-20		„EKO-KOMPLET” Zakład Techniki Sanitarnej Grzewczej i Gazowej	
Zespół projekt	Imię i Nazwisko	Nr uprawnień	Data
Projektował	inż. M. Lukaszewski	UAN-7342/1/96	2022-06
Opracował	inż. M. Lukaszewski	UAN-7342/1/96	2022-06
Obiekt	Przebudowa kotłowni co i cw budynku gajówki Chrostowa Szkoła Chrostowa 54, dz. nr ewid. 229/6.		
Nazwa rysunku/Schemat	Schemat podłączenia kotła gazowego 2-funkcyjnego		
Investor	Nadlesnictwo Brzesko, 32-800 Brzesko, Brzeska 59	rys. Nr	6
		fig. Nr	