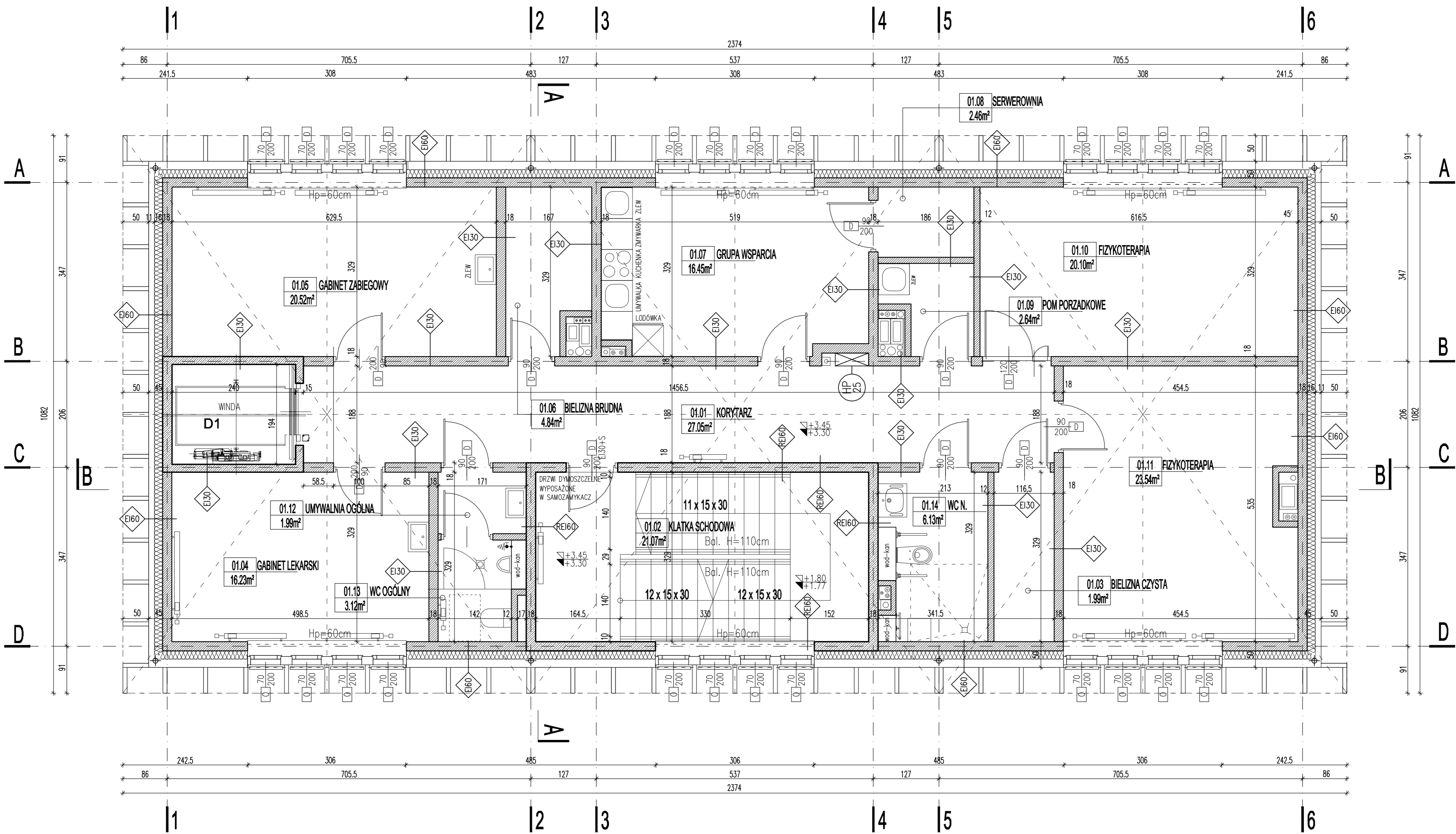


Uwagi

Wszystkie prawa autorskie dotyczące tego rysunku są własnością POLE ARCHITEKCI SP. Z O. O. SPÓŁKA KOMANDYTOWA. Niniejszy rysunek jest wydany pod warunkiem iż nie będzie kopiowany, ani udostępniany bez uzgodnienia z POLE ARCHITEKCI SP. Z O. O. SPÓŁKA KOMANDYTOWA.



Legenda

	Elementy żelbetowe		Rura spustowa fi10cm		Hydrant p-poz.		Kurek wodny		Opis pomieszczeń
	Elementy murowane		Wpust dachowy odwodniający		P-poz. wyłącznik prądu		Kota wysokościowa		Grzejniki
	Elementy izolacji termicznej		Kratka kanalizacyjna		Nasadka p-poz. do inst. hydrantowej		Przewód wentylacji grawitacyjnej		
	Elementy g-k		Opis spatku nawierzchni		Opisy odporności p-poz. przegród		Wejście do budynku		ściany budynku istniejącego przeznaczone do usunięcia

Nazwa obiektu budowlanego

Przebudowa i nadbudowa budynku usługowo-handlowego wraz ze zmianą sposobu użytkowania na Centrum Wsparcia Rodzin w Chorobie "Nasz Dom" przy ul. Kościelnej 7 w Zakopanem

Adres obiektu budowlanego

ul. Kościelna 7
34-500 Zakopane

Inwestor

GINA MIASTO ZAKOPANE
ul. Kościelna 13, 34-500 Zakopane
Regon: 000654948, NIP: 736-000-77-98

Generalny Projektant

POLE
ARCHITEKCI

POLE ARCHITEKCI SP. Z O. O. SPÓŁKA KOMANDYTOWA
00-478 Warszawa, Aleje Ujazdowskie 16/60
NIP: 6443507089, T: +48 600 878 151

Projektant

mgr inż. arch. LUKASZ GNIEWEK

Nr upr. MA/081/17

Podpis

Zespół projektowy

mgr inż. arch. WOJCIECH GAJEWSKI

Sprawdzający

Podpis

mgr inż. arch. BARTŁOMEJ POPIELA

Nr upr. MA/055/18

Faza projektu

PROJEKT BUDOWLANY

Tytuł rysunku

RZUT PODDASZE 1

Numer rysunku

HOS - PB - A - 211 - 01

OBIEKT

FAZA

BRANŻA

NR RYS.

ARKUSZ

REW.

Data

06.03.2023

Rysował

W.G