

OPIS PRZEDMIOTU ZAMÓWIENIA

PAŁKA WIELOFUNKCYJNATYPU TONFA

1. Wymagania ogólne

- 1) Pałka wielofunkcyjna typu „TONFA” jest pałką sztywną, wykonaną z tworzywa w kolorze czarnym i składa się z:
 - rękojeści,
 - końca rękojeści,
 - ramienia krótkiego,
 - końca ramienia krótkiego,
 - gardy,
 - ramienia długiego,
 - końca ramienia długiego.
- 2) Konstrukcja i materiał z jakiego wykonana jest pałka musi umożliwiać wykonywanie technik obrotowych.

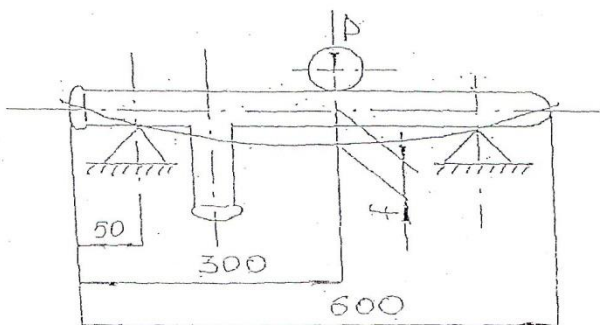
2. Parametry techniczne

- 1) długość całkowita - $600^{(+2)}$ mm,
- 2) średnica pałki - $30^{(+2)}$ mm,
- 3) długość rękojeści - $150^{(+2)}$ mm,
- 4) masa pałki - $600^{(+50)}$ g,
- 5) barwa - czarna-matowa,
- 6) materiał - tworzywo sztuczne,
- 7) kształt - wzór wyrobu znajduje się do wglądu u Zamawiającego

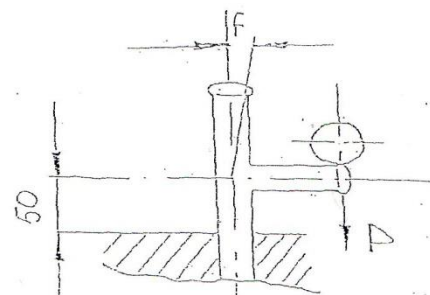
3. Parametry wytrzymałościowe pałki wielofunkcyjnej „Tonfa”

1) Badania statyczne

Badania statyczne przeprowadzić przy obciążeniu statycznym $P=1,5$ [kN] zamocowaniu pałki wg rys. nr 1 i 2.



Rys. nr 1



Rys. nr 2

Uwaga:

Wartość siły, przy której nie mogą wystąpić trwałe odkształcenia min. 1,5 kN.

2) Badania dynamiczne

Badania dynamiczne wykonać na pałce zamocowanej jak na rys. 1 i 2 zrzucając ciężarek w kształcie walca o masie 5 [kg] z wysokości 1 [m].

Badania statyczne i dynamiczne należy wykonać:

- po 24 h wymrażaniu pałki w temperaturze $t = -40$ [°C]
- po 24 h wygrzewaniu pałki w temperaturze $t = +50$ [°C]
- po 24 h termostatowaniu w temperaturze pokojowej $t = +20$ [°C].

4. Uchwyt metalowy do mocowania pałki wielofunkcyjnej „Tonfa” na pas główny:

- 1) Element łączący uchwyt z pasem wykonany z taśmy w kolorze czarnym.
- 2) Uchwyt musi umożliwiać łatwe wkładanie i wyjmowanie pałki.
- 3) Konstrukcja uchwytu musi uniemożliwiać obracanie się pałki po jej włożeniu i utrzymywać pałkę w jednym położeniu.
- 2) Uchwyt na pałkę musi być wykonany z metalu (lakierowany lub oksydowany na kolor czarny)

5. Wymagania gwarancyjne:

Gwarancja minimum 24 miesiące od daty dostawy do Zamawiającego