



Zakład Gospodarki Komunalnej w Pietrowicach Wielkich

ul. Szkolna 5, 47-480 Pietrowice Wielkie
tel. 32 419 80 85
e-mail: komunalka@pietrowicewielkie.com.pl
NIP 639-18-18-998

ZGK.27.2024

Pietrowice Wielkie dn. 08.05.2024

PN-PROJEKT Piotr Nowak
47-400 Racibórz
ul. Węgierska 11

dot. uzgodnienia projektu przebudowy dróg gminnych w Pietrowicach Wielkich, Krowiarkach, Amandowie i Gródczankach.

Zakład Gospodarki Komunalnej w Pietrowicach Wielkich informuje, że w bezpośrednim sąsiedztwie projektowanej przebudowy dróg gminnych w Pietrowicach Wielkich, Krowiarkach, Amandowie i Gródczankach przebiega sieć wodociągowa wraz z uzbrojeniem i przyłączami. W przypadku natrafienia na skrzynki zasuw i inne urządzenia należy powiadomić nas, a w przypadku regulacji istniejące skrzynki zasuw i hydrantów dostosować do poziomu nawierzchni projektowanej. Na załączonej mapie istniejącą sieć wodociągową zaznaczono kolorem niebieskim.

z poważaniem

DYREKTOR
ZAKŁADU GOSPODARKI KOMUNALNEJ
W PIETROWICACH WIELKICH
Zygrysz Wieczorek

Załączniki

1. Plan zagospodarowania terenu z lokalizacją zadania - 1 kpl.

województwo śląskie
powiat : raciborski
jedn. ewidencyjna : 241107_2 (Pietrowice Wielkie)
obszar : 0003 GRÓDCZANKI AR 1
obiekt: Gródczanki ul. Wiejska działka 108 AR 1 i inne
układ 2000 sekcja mapy : 6.125.21.13.1.2 i 6.125.21.13.1.4
układ wysokościowy PL-EVRF 2007-NH
55.6642.2.2007.2023

MAPA DO CEŁÓW PROJEKTOWYCH
wykonana w oparciu o mapę hybrydową pozyskaną z powiatowego
zobosobu geodezyjnego i kartograficznego
KOPIA MAPY ZASADNICZEJ
SKALA 1:500

Urząd Geodezyjno-Kartograficzny
Racibórz
ul. L. Waryńskiego 25/4 47-400 Racibórz
NF 639 116 86 89 TEL 60396204

Racibórz 10.02.2024r.

- OBJAŚNIENIA**
- Jezdnia KR2 - asfaltobeton
 - Jezdnia bruk kamienny
 - Zjazdy - kształtka betonowa grafitowa
 - Zjazdy do przekładki - ist. nawierzchnia
 - Pobocza - kształtka betonowa szara
 - Pobocza - destrukta asfaltobetonowa
 - Chodniki - kształtka betonowa szara
 - Płyty betonowe typu kratka 60x40x10 cm
 - Zieleńce
 - Krawężnik betonowy 30x15 cm (+12)
 - Krawężnik betonowy 22x15 cm (+4)
 - Krawężnik betonowy 22x15 cm (+1)
 - Krawężnik betonowy 22x15 cm (-1)
 - Obrzeże betonowe 30x8 cm
 - Krawędź jezdni bez krawężnika
 - Inne krawędzie
 - Osie
 - Kd ze studnią do remontu
 - Studzienka ściekowa z przykalkiem

DYREKTOR
ZAKŁADU GOSPODARKI KOMUNALNEJ
W PIETROWICACH WIELKICH
26.11.2024
Zygfryd Pieczorek

Legenda

- linie w miejscowym planie zagospodarowania przestrzennego
- oznaczenie w miejscowym planie zagospodarowania przestrzennego
- nieprzekraczalna linia zabudowy
- zakres opracowania

Nie wyklucza się istnienia w terenie innych nie wykazanych na niniejszej mapie urządzeń podziemnych, które nie były zgłoszone do inwentaryzacji przez instytucje branżowe.

Brak projektów z Narod. Koordynacyjnych na wskazanym obszarze.

Granice działek przedmiotowych wniesiono w części na podstawie mapy ewidencyjnej Gródczanki kml gdyż - na tych odcinkach - w zamierzeniu budowlanym nie przewiduje się usytuowania budynków w odległości mniejszej lub równej 4m. lub innych obiektów budowlanych w odległości mniejszej lub równej 3m.

Podpisano się, że niniejszy dokument został opracowany w wyniku prac geodezyjnych i kartograficznych, których rezultaty zawiera operat techniczny wpisany do ewidencji materiałów powiatowego zasobu geodezyjnego i kartograficznego. Jestem świadomy odpowiedzialności karnej za złożenie fałszywego oświadczenia.	
Identyfikator zgłoszenia prac geodezyjnych	SC 6642.2.2007.2023
Organ służby geodezyjnej, który otrzymał zgłoszenie	Starosta Raciborski
Wykonawca prac geodezyjnych	Urząd Geodezyjno-Kartograficzny Dariusz Józefowski
Data wpisania operatu technicznego do ewidencji materiałów zasobu	2024-02-27
Imię, nazwisko oraz ni uprawnień zawodowych kierownika prac	Piotr Paszkus ni uprawnień 17558

**Przebudowa drogi gminnej ul. Wiejskiej
w miejscowości Gródczanki wraz z infrastrukturą towarzyszącą**

Temat:	Plan zagospodarowania terenu - Geometria	Skala 1:1000
Lokalizacja:	gminne odcinki ulicy Wiejskiej w Gródczankach; Gmina Pietrowice Wielkie; Powiat Raciborski;	
Inwestor:	Gmina Pietrowice Wielkie, ul. Szkolna 5, 47-480 Pietrowice Wielkie	
Opracował:	inż. Roland Kalus upr. nr 663/01	Rys nr u2b
Opracował:	mgr inż. Piotr Nowak	Marzec 2024 R

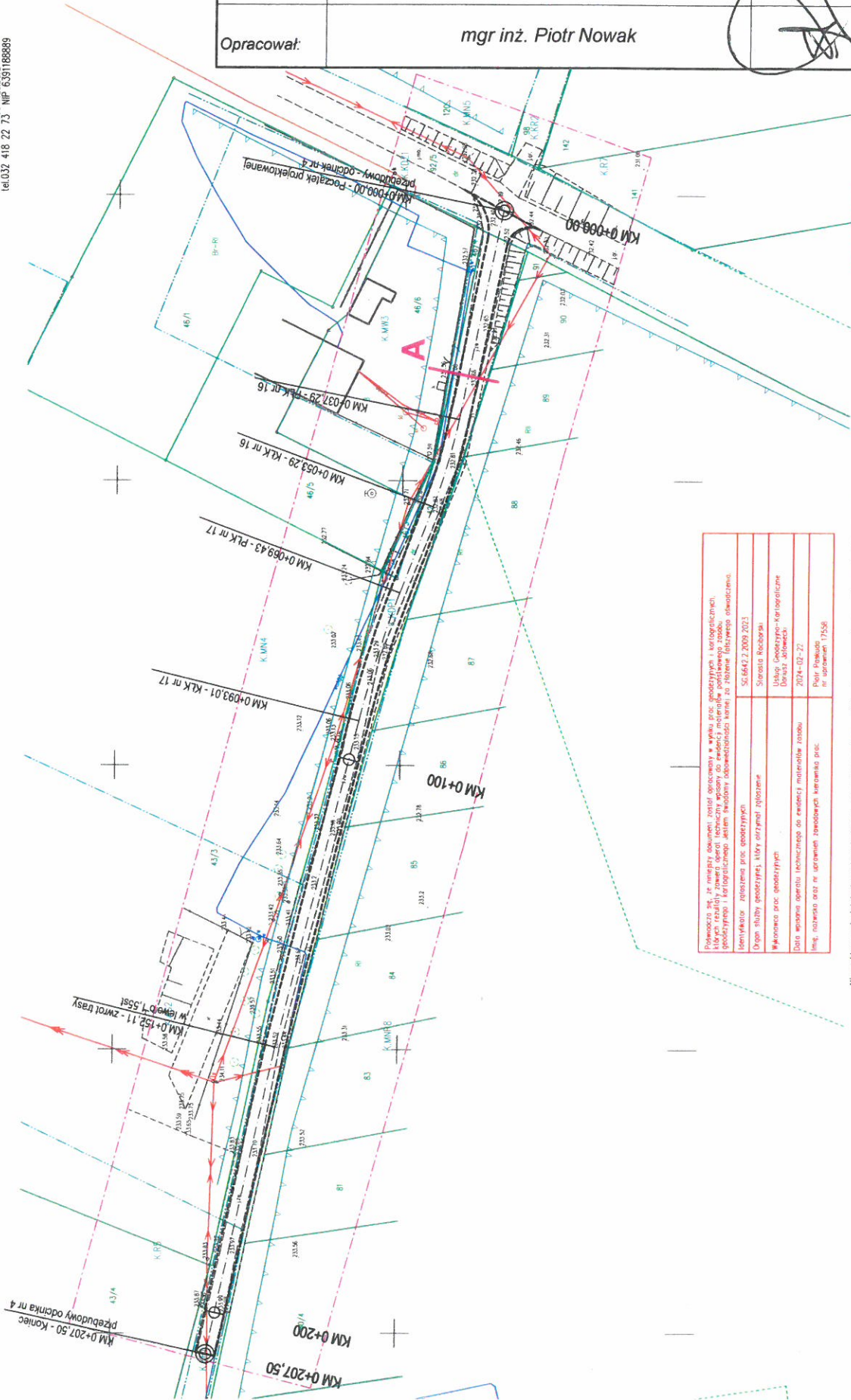
**Przebudowa drogi gminnej ul. Wiejskiej
w miejscowości Gródczanki wraz z infrastrukturą towarzyszącą**

Temat:	Plan zagospodarowania terenu - Geometria	Skala 1:1000
Lokalizacja:	gminne odcinki ulicy Wiejskiej w Gródczankach; Gmina Pietrowice Wielkie; Powiat Raciborski;	
Inwestor:	Gmina Pietrowice Wielkie, ul. Szkolna 5, 47-480 Pietrowice Wielkie	
Opracował:	inż. Roland Kalus upr. nr 663/01	Rys nr u2c
Opracował:	mgr inż. Piotr Nowak	Marzec 2024 R

współdzielno: drogę
powiat: raciborski
jedn. ewidencyjna: 241107_2 (Pietrowice Wielkie)
dobra: 241107_2.0003 (GRÓDCZANKI)
miejscowość: Gródczanki, ul. Wiejska 0+00, 0+11 i inne
układ: 2000, 6 125, 9 13, 11, 12
kod wydawniczy: PL-EMR2007-NH
5C.6642.2.2009.2023

MAPA DO CEŁÓW PROJEKTOWYCH
powiatowego zasobu danych geodezyjno-terytoryjnych
RCPA MAP 25.43.01.01.01
SKALA: 1:500

Usługi Geodezyjno-Kartograficzne
Dariusz Jofrowiecki
ul. Wesołego 25/4
47-400 Raabórz
tel.032 418 22 73 NIP 6391188889



Przebieg drogi, jej niniejszy dokument został opracowany w wyniku prac geodezyjnych i kartograficznych. Dane planu zostały sporządzone na podstawie pomiarów terenowych i pomiarów satelitarnych. Wskazano na rysunku granice nieruchomości, które zostały wyznaczone na podstawie pomiarów terenowych i pomiarów satelitarnych. Wskazano na rysunku granice nieruchomości, które zostały wyznaczone na podstawie pomiarów terenowych i pomiarów satelitarnych.
Identyfikator: załącznik nr 1 do projektu
Organ służby geodezyjnej, który otrzymał zlecenie: Starosta Raciborski
Wykonano prac geodezyjnych: Usługi Geodezyjno-Kartograficzne Dariusz Jofrowiecki
Data wykonania operacji technicznej do ewidencji materiałów zbudowanych: 2024-02-22
Imię, nazwisko oraz nr uprawnień zawodowych wykonawcy prac: Piotr Nowak nr uprawnień 17556

Nie wyklucza się istnienia w terenie innych nie wykazanych na niniejszej mapie urządzeń podziemnych, które nie były zgłoszone do inwentaryzacji przez instytucje branżowe.

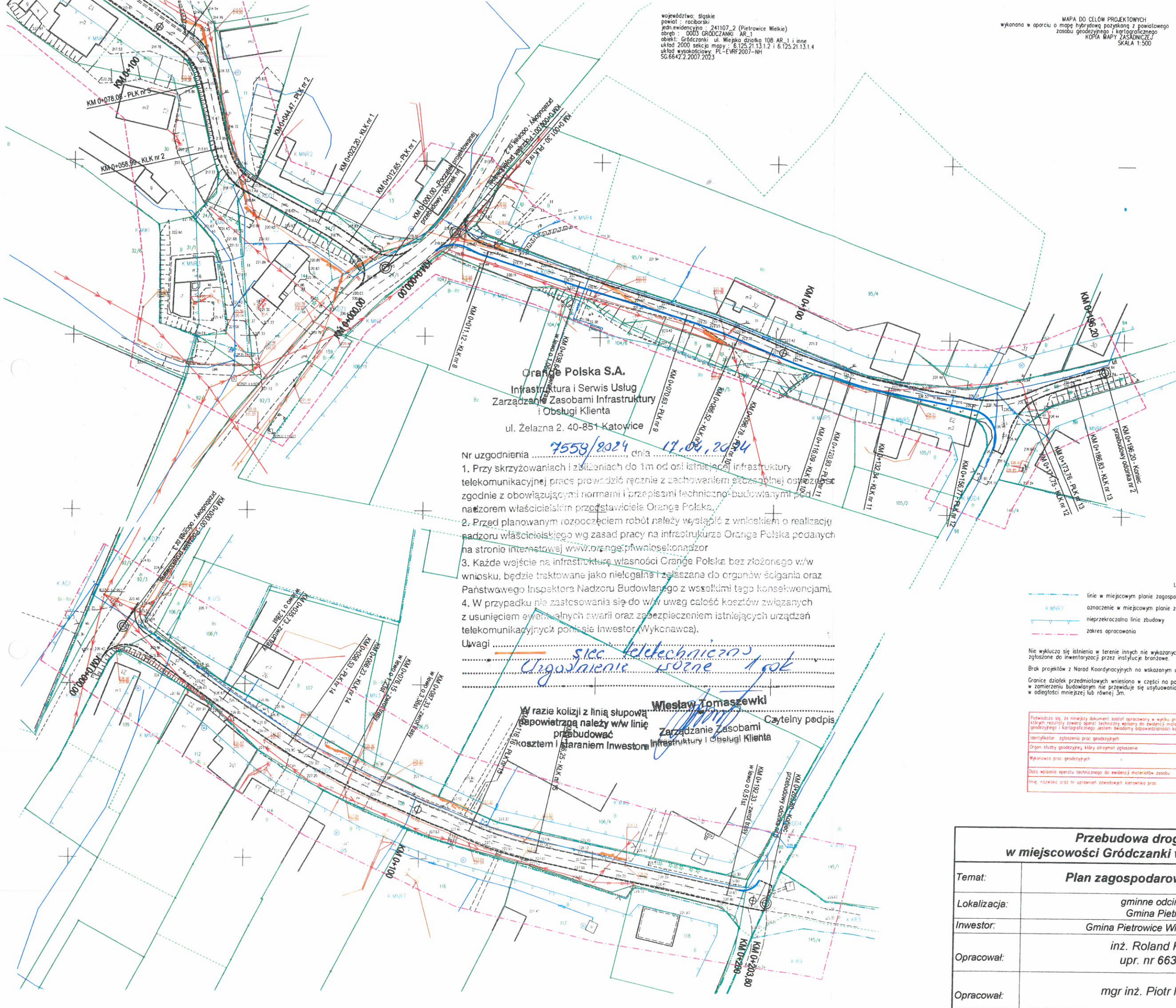
Brak projektów z Narod Koordynacyjnych na wskazanym obszarze.

Legenda
 linie w miejscowym planie zagospodarowania przestrzennego
 oznaczenie w miejscowym planie zagospodarowania przestrzennego
 nieprzekraczalna linia zabudowy
 zakres opracowania

DYREKTOR
ZAKŁADU GOSPODARSTWA KOMUNALNEGO
W PIETROWICACH WIELKICH
ZGM. 27. 2024
Zygfryd Włoczko

OBJAŚNIENIA

[Symbol]	Jezdnia KR2 - asfaltobeton
[Symbol]	Jezdnia bruk kamienny
[Symbol]	Zjazd - kształtka betonowa grafitowa
[Symbol]	Zjazd do przeładki - ist. nawierzchnia
[Symbol]	Pobocza - kształtka betonowa szara
[Symbol]	Pobocza - destrukta asfaltobetonowy
[Symbol]	Chodniki - kształtka betonowa szara
[Symbol]	Płyty betonowe typu kratka 60x40x10 cm
[Symbol]	Zieleńce
[Symbol]	Krawężnik betonowy 30x15 cm (+12)
[Symbol]	Krawężnik betonowy 22x15 cm (+4)
[Symbol]	Krawężnik betonowy 22x15 cm (+1)
[Symbol]	Krawężnik betonowy 22x15 cm (-1)
[Symbol]	Obrzeże betonowe 30x8 cm
[Symbol]	Krawężni jezdni bez krawężnika
[Symbol]	Inne krawężnia
[Symbol]	Osie
[Symbol]	Kd ze studnią do remontu
[Symbol]	Studzienka ściekowa z przykalkaniem



Orange Polska S.A.
Infrastruktura i Serwis Usług
Zarządzanie Zasobami Infrastruktury
i Obsługi Klienta
ul. Żelazna 2, 40-851 Katowice

- Nr uzgodnienia 7558/2024 dnia 17.04.2024
- Przy skrzyżowaniach i zbieżeniach do 1m od osi istniejącej infrastruktury telekomunikacyjnej prace prowadzi się z zachowaniem szczególnej ostrożności zgodnie z obowiązującymi normami i przepisami techniczno-budowlanymi pod nadzorem właścicielskim przedstawiciela Orange Polska.
 - Przed planowanym rozpoczęciem robót należy wystąpić z wnioskiem o realizację nadzoru właścicielskiego wg zasad pracy na infrastrukturze Orange Polska podanych na stronie internetowej www.orange.pl/wlososekonadzor
 - Każde wejście na infrastrukturę własności Orange Polska bez złożonego w/w wniosku, będzie traktowane jako nielegalne i zgłaszane do organów ścigania oraz Państwowego Inspektora Nadzoru Budowlanego z wszelkimi tego konsekwencjami.
 - W przypadku nie zastosowania się do w/w uwag całość kosztów związanych z usunięciem ewentualnych awarii oraz zabezpieczeniem istniejących urządzeń telekomunikacyjnych poniesie Inwestor (Wykonawca).

Uwagi
skła telekomunikacyjna
Uzgodnienie osobne 1 rok

W razie kolizji z linią słupową i powietrzną należy w/w linię przebudować kosztem i zaraniem Inwestora Infrastruktury i Obsługi Klienta

Wiesław Tomaszewski
Zarządca Zasobami Infrastruktury i Obsługi Klienta

Legenda

[Symbol]	linie w miejscowym planie zagospodarowania przestrzennego
[Symbol]	oznaczenie w miejscowym planie zagospodarowania przestrzennego
[Symbol]	nieprzekraczalna linie zabudowy
[Symbol]	zakres opracowania

Nie wyklucza się istnienia w terenie innych nie wykazanych na niniejszej mapie urządzeń podziemnych, które nie były zgłoszone do inwentaryzacji przez instytucje branżowe.
Brak projektów z Narod Koordynacyjnych na wskazanym obszarze.
Granice działek przedmiotowych wniesiono w całości na podstawie mapy ewidencyjnej Gródczanki km1 gdyż - na tych odcinkach - w zomierzeniu budowlanym nie przewiduje się usytuowania budynków w odległości mniejszej lub równej 4m. lub innych obiektów budowlanych w odległości mniejszej lub równej 3m.

Podpisano się, że niniejszy dokument został opracowany w wyniku prac geodezyjnych i kartograficznych. Wzajemnie odpowiedzialnie za ewidencję materiałów państwowego zasobu geodezyjnego i kartograficznego. Jestem świadomy odpowiedzialności karnej za złożenie fałszywego oświadczenia	
Identyfikator zgłoszenia prac geodezyjnych	SG.6642.2.2007.2023
Organ służby geodezyjnej, który otrzymał zgłoszenie	Starosta Raciborski
Wykonawca prac geodezyjnych	Usługi Geodezyjno-Kartograficzne Dariusz Jolowiecki
Data wpisania operacji technicznej do ewidencji materiałów zasobu	2024-02-27
Imię, nazwisko oraz nr uprawnień zawodowych kierownika prac	Piotr Prokuda nr uprawnień 17558

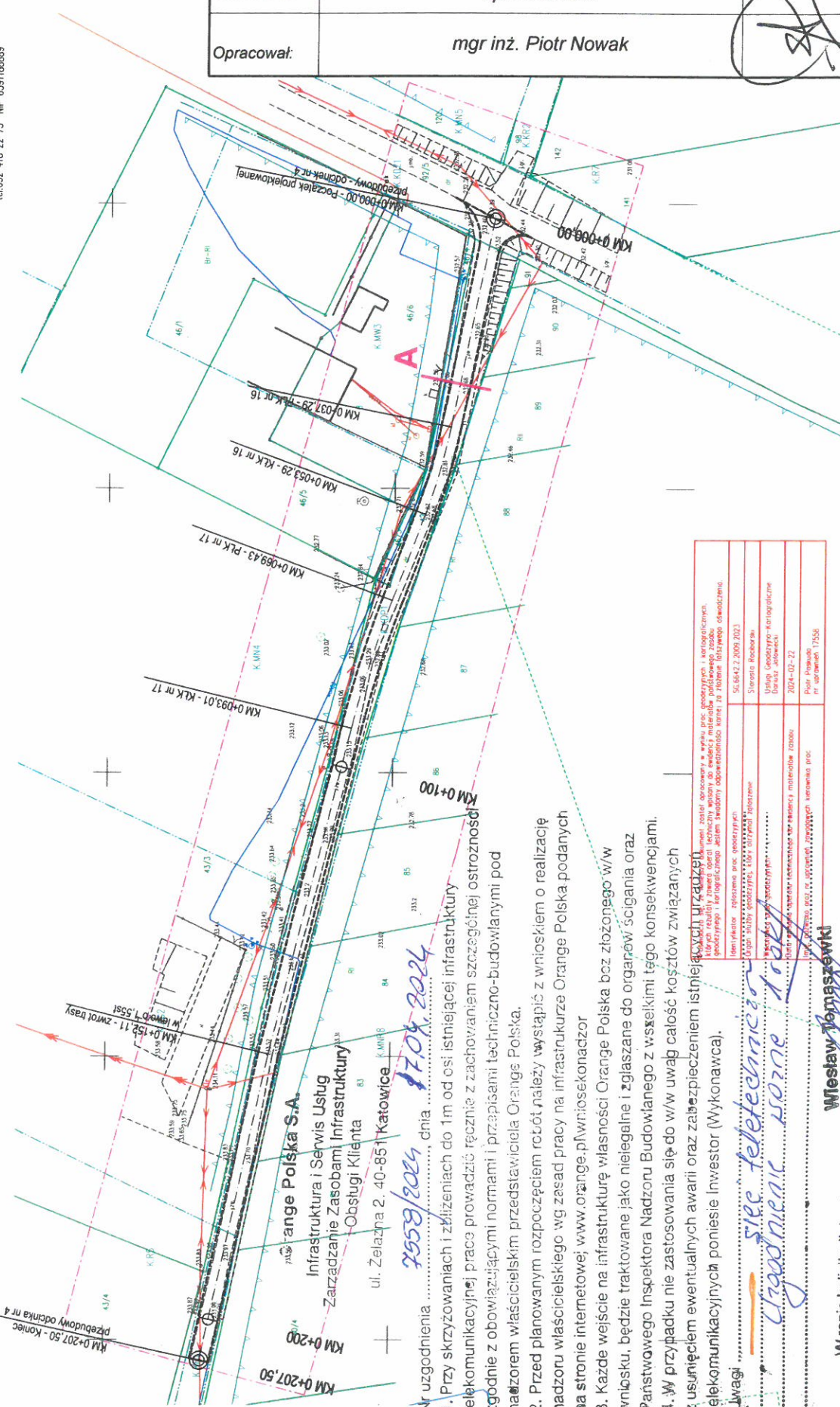
Przebudowa drogi gminnej ul. Wiejskiej w miejscowości Gródczanki wraz z infrastrukturą towarzyszącą		
Temat:	Plan zagospodarowania terenu - Geometria	Skala 1:1000
Lokalizacja:	gminne odcinki ulicy Wiejskiej w Gródczankach; Gmina Pietrowice Wielkie; Powiat Raciborski;	
Inwestor:	Gmina Pietrowice Wielkie, ul. Szkolna 5, 47-480 Pietrowice Wielkie	
Opracował:	inż. Roland Kalus upr. nr 663/01	Rys nr u2b
Opracował:	mgr inż. Piotr Nowak	Marzec 2024 R

Przebudowa drogi gminnej ul. Wiejskiej w miejscowości Gródczanki wraz z infrastrukturą towarzyszącą

Temat:	Plan zagospodarowania terenu - Geometria	Skala 1:1000
Lokalizacja:	gminne odcinki ulicy Wiejskiej w Gródczankach; Gmina Pietrowice Wielkie; Powiat Raciborski;	
Inwestor:	Gmina Pietrowice Wielkie, ul. Szkolna 5, 47-480 Pietrowice Wielkie	
Opracował:	inż. Roland Kalus upr. nr 663/01	Rys nr u2c
Opracował:	mgr inż. Piotr Nowak	Marzec 2024 R

Usługi Geodezyjno-Kartograficzne
 Dariusz Jolowski
 ul. Wierzyńskiego 25/4
 43-200 Pietrowice Wielkie
 tel.032 418 22 73 NIP: 639188889

MAPA DO CELÓW PROJEKTYWNYCH
 wykonana w oparciu o mapę hybrydową pozyskaną z poniższego zasobu
 (KOPR MAPY) - ASLONUCI
 SKALA 1:500



Nazwa obiektu: przebudowa drogi gminnej ul. Wiejskiej w miejscowości Gródczanki wraz z infrastrukturą towarzyszącą Data wydania: 2024-03-22 Skala: 1:1000 Autor: inż. Roland Kalus Opracował: mgr inż. Piotr Nowak	Numer projektu: 56.6642.2.2009.2023 Data: 2024-03-22 Skala: 1:1000 Autor: inż. Roland Kalus Opracował: mgr inż. Piotr Nowak
--	---

- Wzrost uzgodnienia dnia **17.04.2024**
1. Przy skrzyżowaniach i zbliżeniach do 1m od osi istniejącej infrastruktury telekomunikacyjnej prace prowadzić ręcznie z zachowaniem szczególnej ostrożności zgodnie z obowiązującymi normami i przepisami techniczno-budowlanymi pod nadzorem właścicielskim przedstawiciela Orange Polska.
 2. Przed planowanym rozpoczęciem robót należy wystąpić z wnioskiem o realizację nadzoru właścicielskiego wg zasad pracy na infrastrukturze Orange Polska podanych na stronie internetowej: www.orange.pl/wniosekondozor
 3. Każde wejście na infrastrukturę własności Orange Polska bez zezwolenia w/w wniosku, będzie traktowane jako nielegalne i zgłaszane do organów ścigania oraz Państwowego Inspektora Nadzoru Budowlanego z wszelkimi tego konsekwencjami.
 4. W przypadku nie zastosowania się do w/w uwag całość kosztów związanych z usunięciem ewentualnych awarii oraz zabezpieczeniem istniejącej infrastruktury telekomunikacyjnej poniesie Inwestor (Wykonawca).

Uwagi:

spec. techniczny

Uzgodnieni

Wiesław Tomaszewski

W razie kolizji z linią słupową napowietrzną należy w/w linie przesuwać w kierunku linii zbieżnej kosztów i infrastruktury i infrastruktury towarzyszącej

Legenda

oznaczenie w miejscowym planie zagospodarowania przestrzennego

nieprzekraczalna linia zabudowy

zakres opracowania

Recekt: 10.02.2024.

województwo: śląskie
 powiat: raciborski
 jedn. ewidencyjny: 21107_2 (Pietrowice Wielkie)
 obręb: 21107_2.0003 (GRÓDCZANKI)
 adres: ul. Wierzyńskiego 25/4
 układ 2000 sancer: 6.925.21.31.1.1 linie
 układ wykończeniowy PL - EVR/2007-NH
 SC.6642.2.2009.2023

Granice obiektu przedmiotowych wniesiono w części na podstawie mapy ewidencyjnej Gródczanki km1 gdyż - na tych odcinkach - w zamierzeniu budowlanym nie przewidywane są usytuowania budynków w odległości mniejszej lub równej 1m, lub innych obiektów budowlanych w odległości mniejszej lub równej 3m.

TAURON Dystrybucja S.A.
Oddział w Gliwicach
ul. Portowa 14A, 44-102 Gliwice

Adres do korespondencji
Skrytka pocztowa nr 2708
40-337 Katowice

Obsługa klientów
Elektronicznie: tauron-dystrybucja.pl/formularz
Telefonicznie: +48 32 606 0 616



1049598016

Gliwice, dn. 26.04.2024 r.

Sygnatura: TD24-04-0168705-03



PIOTR NOWAK
PN-PROJEKT
ul. Węgierska 11
47-400 Racibórz

Dotyczy: wniosku o naniesienie uzbrojenia terenu i uzgodnienia przebudowy drogi gminnej ul. Wiejska w miejscowości Gródczanki.. (TD/OGL/OMD/UB/MP/1494/2024)

Odpowiadając na pismo z dnia **08-04-2024** r. informujemy, że na załączonych planach naniesiono orientacyjne przebiegi linii napowietrznych 15kV oraz linii kablowych nN i oświetlenia ulicznego wraz z klauzulami informacyjnymi umieszczonymi na odwrocie map, do których należy się bezwzględnie stosować.

Istniejące na wskazanym terenie linie napowietrzne nN należy zinwentaryzować we własnym zakresie. Wszelkie zbliżenia i skrzyżowania projektowanej inwestycji z naszymi urządzeniami należy wykonać zgodnie z obowiązującymi przepisami BHP i normami EN 50423-1, PN-E-05100-1, N SEP-E-003, N SEP-E-004.

Skrzyżowania z kablami nN i oświetlenia ulicznego należy zabezpieczyć zgodnie z załącznikiem (wytyczne do zabezpieczenia kabli) dołączonym do niniejszego uzgodnienia.

Dokładne położenie naniesionych kabli (w miejscach inwestycji) należy ustalić za pomocą przekopów kontrolnych, wykonanych ręcznie (bez użycia sprzętu mechanicznego).

Przed przystąpieniem do prac w odległości mniejszej niż 10m, od skrajnych przewodów linii napowietrznych SN oraz 3m linii napowietrznych nN należy uzgodnić bezpieczne metody pracy ze Spółką TAURON Dystrybucja S.A. w Rybniku ul. Sławików 8. Odległości powyższe dotyczą użycia dźwigni licząc odległość od najdalej wysuniętej części maszyny do skrajnego przewodu. Prace ziemne należy prowadzić w ten sposób aby nie naruszyć ustrojów słupów linii jw. inaczej będą musiały być odbudowane kosztem i staraniem winnego ich uszkodzenia.

Krawężniki należy umiejscowić w odległości poziomej nie mniejszej niż 0,5m od istniejących kabli energetycznych nN i oświetlenia ulicznego. W przypadku braku krawężników nawierzchnię drogi należy wykonać w odległości nie mniejszej niż 1m od istniejących słupów nN.

W przeciwnym wypadku należy wystąpić o nieodpłatne wydanie warunków przebudowy naszych urządzeń do TAURON Dystrybucja S.A. Oddział w Gliwicach, w Rybniku ul. Sławików 8.

Odpowiedzialność za stosowanie bezpiecznych metod pracy, oraz ewentualne uszkodzenia naszych urządzeń ponosi kierujący pracami tj. osoba z uprawnieniami do robót elektrycznych, względnie kierownik budowy lub właściciel obiektu.

Należy wystąpić o płatny nadzór nad prowadzonymi robotami do Spółki TAURON Dystrybucja S.A, 44- 100, Gliwice, ul. Portowa 14a, zlecenie wysłać na adres Rybnik ul. Sławików 8.

Ponadto informujemy, że na danym terenie mogą znajdować się urządzenia elektroenergetyczne i teletechniczne niebędące własnością TAURON Dystrybucja S.A. Oddział w Gliwicach.

Ważność uzgodnienia ustala się na okres dwóch lat, licząc od daty niniejszego pisma.

Załączniki: Wytyczne zabezpieczenia kabli, mapa szt.3
Faktura VAT zostanie wysłana odrębną pocztą
Kopia OMD

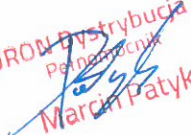
TAURON Dystrybucja S.A.
Piotr Nowak
Marcin Pałyk

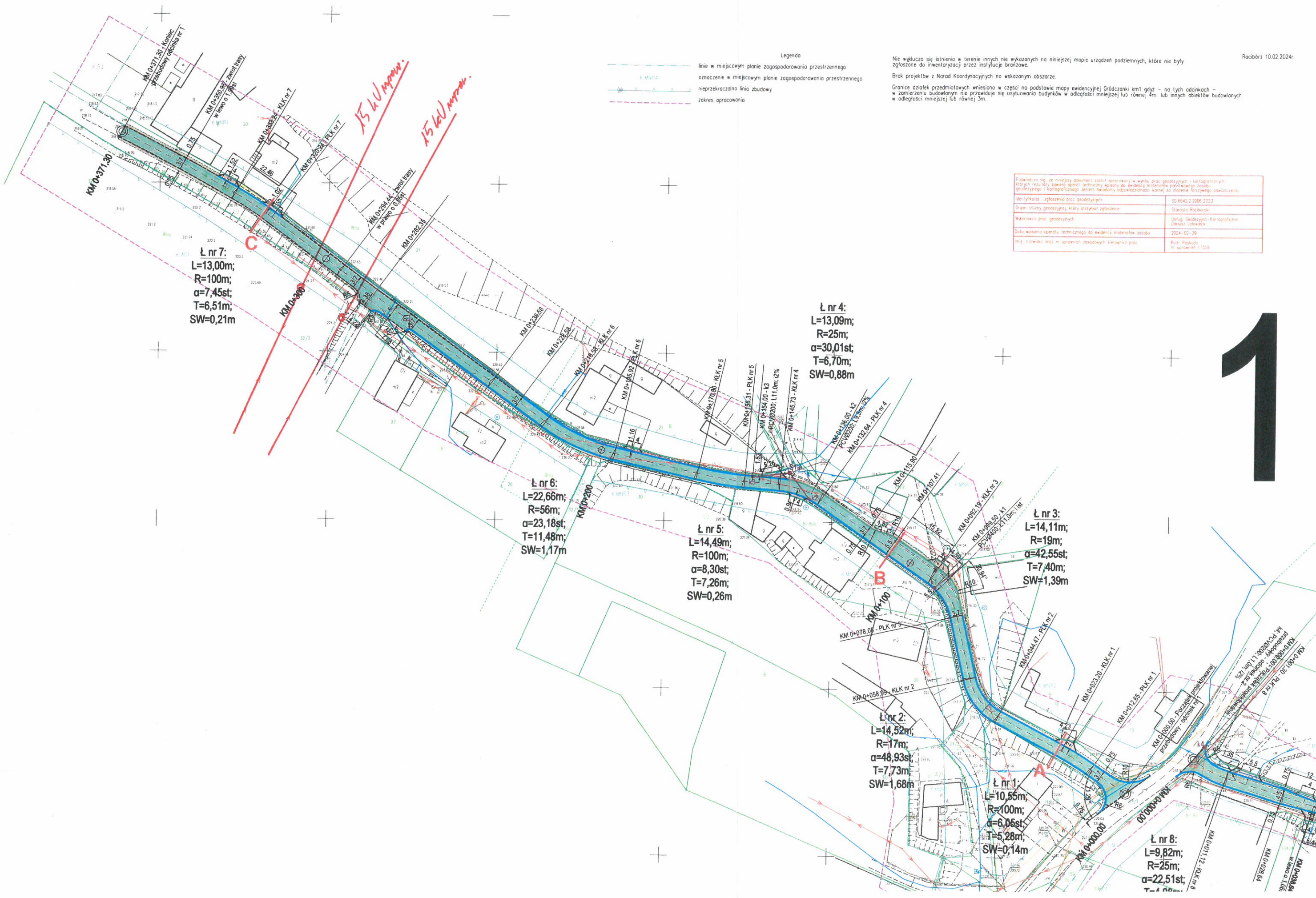
Gliwice, dnia 26.04.2024 r.

Sygnatura: TD24-04-0168705-03

WYTYCZNE DO ZABEZPIECZENIA KABLI

1. Kable elektroenergetyczne będące w kolizji poprzecznej z planowaną inwestycją należy zabezpieczyć dzieloną rurą osłonową przepustu wychodzącego po 0,5m poza jezdnię/wjazd/chodnik/oś obiektu liniowego.
2. Należy stosować następujące średnice rur ochronnych:
 - a) Dla kabli 1 kV rury o średnicy minimum 110mm koloru niebieskiego.
 - b) Dla kabli SN rury minimum 160mm koloru czerwonego.
3. W przypadku występowania kabli elektroenergetycznych zabrania się prowadzenia robót ziemnych sprzętem mechanicznym w odległości mniejszej niż 2 m od kabla zlokalizowanego przekopem kontrolnym. Kable można odkopać tylko do strefy ochronnej tj. folii lub cegły – zabrania się odkrywania czynnych kabli energetycznych.
4. Należy uzyskać zgodę na wymagane odpłatne wyłączenia odpowiednich urządzeń energetycznych oraz ustalić nadzór służb energetycznych.
5. Wszelkie prace na istniejących urządzeniach energetycznych będących własnością TAURON Dystrybucja S.A. należy wykonywać z zachowaniem szczególnych środków ostrożności pod nadzorem służb energetycznych TAURON Dystrybucja S.A. (jak w piśmie), a następnie zgłosić celem dokonania odbioru robót zanikowych.
6. Prace przy urządzeniach energetycznych powinny być wykonywane przez pracowników posiadających odpowiednie kwalifikacje, zgodnie z obowiązującymi normami i przepisami.
7. **W przypadku wystąpienia odmiennej lokalizacji niż na mapie lub niewystarczającej głębokości położenia istniejących kabli energetycznych – zgodnie z wymogami obowiązujących przepisów i norm – oraz innych utrudnień technicznych (np. mufy, brak możliwości założenia rur ochronnych) należy przewidzieć możliwość przełożenia kabla/kabli energetycznych poprzez wykonanie wstawek kablowych. W takim przypadku należy wystąpić z wnioskiem o określenie nowych warunków technicznych usunięcia kolizji sieci elektroenergetycznej.**

TAURON Dystrybucja S.A.
Pełnomocnik

Marcin Patyk



Ł nr 7:
L=13,00m;
R=100m;
α=7,45st;
T=6,51m;
SW=0,21m

Ł nr 6:
L=22,66m;
R=56m;
α=23,18st;
T=11,48m;
SW=1,17m

Ł nr 5:
L=14,49m;
R=100m;
α=8,30st;
T=7,26m;
SW=0,26m

Ł nr 4:
L=13,09m;
R=25m;
α=30,01st;
T=6,70m;
SW=0,88m

Ł nr 3:
L=14,11m;
R=19m;
α=42,55st;
T=7,40m;
SW=1,39m

Ł nr 2:
L=14,52m;
R=17m;
α=48,93st;
T=7,73m;
SW=1,68m

Ł nr 1:
L=10,55m;
R=100m;
α=6,06st;
T=5,28m;
SW=0,14m

Ł nr 8:
L=9,82m;
R=25m;
α=22,51st;
T=4,88m

- Legenda
- linie w miejscowym planie zagospodarowania przestrzennego
 - oznaczenie w miejscowym planie zagospodarowania przestrzennego
 - nieprzekraczalna linia zabudowy
 - zakres opracowania

Nie wyklucza się istnienia w terenie innych nie wykonanych na niniejszej mapie urządzeń podziemnych, które nie były zgłoszone do inwentaryzacji przez instalacje brązowe.
Brak projektów z Narod. Koordynacyjnych na wskazanym obszarze.
Granice działek przedmiotowych wniesiono w części na podstawie mapy ewidencyjnej Grodczanka km1 g02 - na tych odcinkach - w zamierzeniu budowlanym nie przewiduje się usytuowania budynków w odległości mniejszej lub równej 4m lub innych obiektów budowlanych w odległości mniejszej lub równej 3m.

Przekazuje się, że niniejszy dokument został opracowany w wyniku prac geodezyjnych i kartograficznych, których rezultaty zawierają dane techniczne mające do ewidencji materiałów geodezyjnych i kartograficznych. Jestem świadomy odpowiedzialności karnej za złożenie fałszywego oświadczenia.	
Identyfikator zgłoszenia prac geodezyjnych:	SG 6642.2.2006.2023
Organ służby geodezyjnej, który otrzymał zgłoszenie:	Starosta Raciborski
Właściciel prac geodezyjnych:	Usługi Geodezyjno-Kartograficzne Dariusz Jolawski
Data wykonania operacji technicznej do ewidencji materiałów:	2024-02-29
Miej. nazwiska oraz nr uprawnień zawodowych kierownika prac:	Polk. Paszkuda nr uprawnień 17208

Legenda:

- Linie kablowe WN
- Linie napowietrzne WN
- Linie kablowe SN
- 15 Wym. Linie napowietrzne SN
- Linie kablowe nN
- Linie napowietrzne nN
- Linie kablowe oświetleniowe
- Linie napowietrzne oświetleniowe
- Linie kablowe teletechniczne
- Linie napowietrzne teletechniczne

Załącznik dotyczy pisma o sygn.

TD24-04-0168705-03

Przed przystąpieniem do prac w odległości mniejszej niż:

- 3 m od skrajnych przewodów linii napowietrznych nN,
- 10 m od skrajnych przewodów linii napowietrznych SN,
- 15 m od skrajnych przewodów linii napowietrznych WN,

należy uzgodnić bezpieczne metody prac ze Spółką eksploatującą sieć.

Odległości powyższe dotyczą również użycia dźwigni, licząc odległość od najbardziej wysuniętej części maszyny do skrajnego przewodu.

Prace ziemne należy prowadzić w ten sposób, aby nie naruszać ustojów słupów linii jw. inaczej będą musiały być odbudowane kosztem i staraniem winnego ich uszkodzenia.

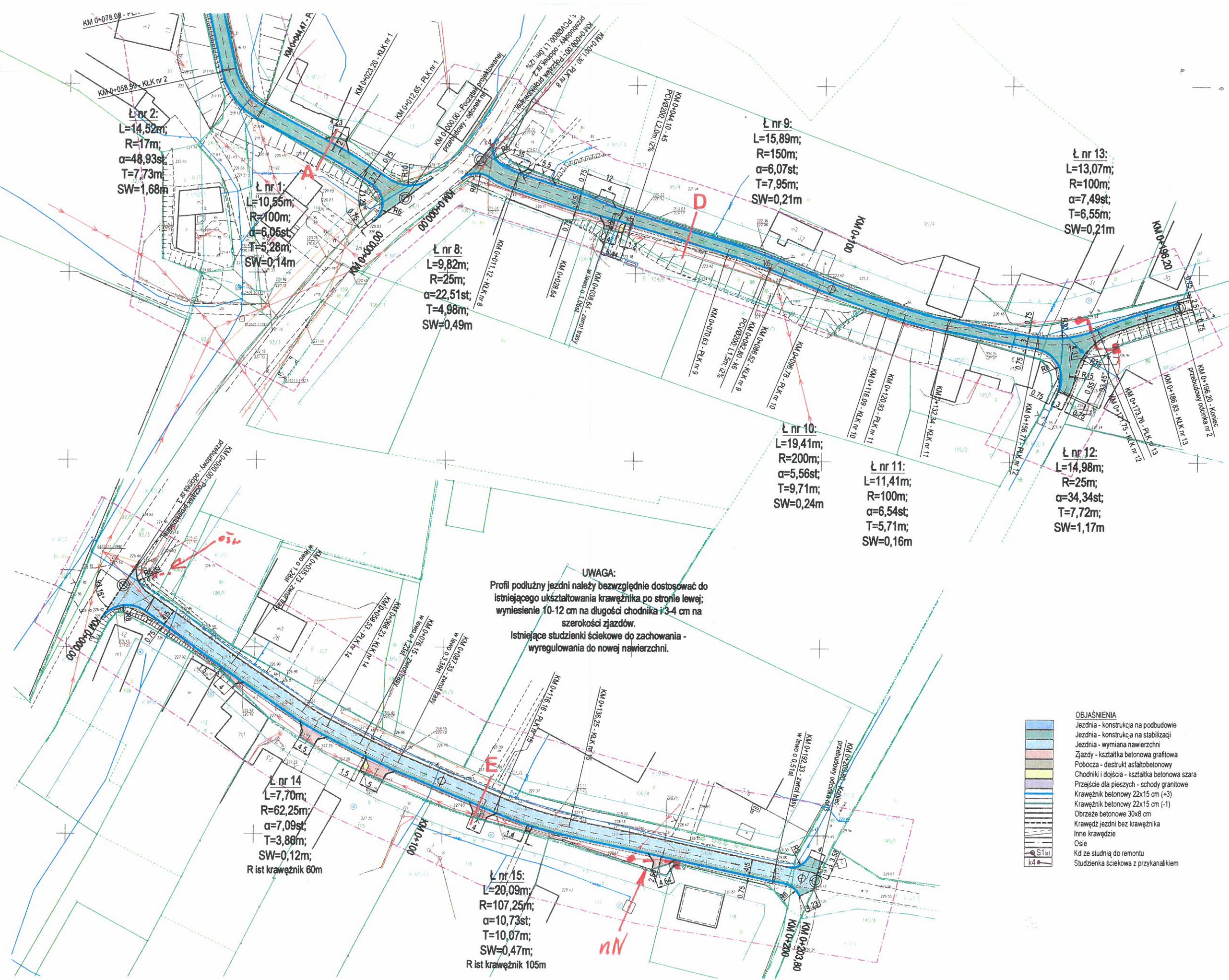
Należy zachować minimalną odległość projektowanych sieci podziemnych od istniejących fundamentów słupów linii energetycznych:

- linii nN - 1 m,
- linii SN - 1 m,
- linii WN - 5 m

2024 -04- 26

TAURON Dystrybucja S.A.
Pełnomocnik
Marcin Patyk

2



Legenda:

- Linie kablowe WN
- Linie napowietrzne WN
- Linie kablowe SN
- Linie napowietrzne SN
- nN..... Linie kablowe nN
- Linie napowietrzne nN
- oSL..... Linie kablowe oświetleniowe
- Linie napowietrzne oświetleniowe
- Linie kablowe teletechniczne
- Linie napowietrzne teletechniczne

Załącznik dotyczy pisma o sygn.
TD24-04-0168705-03

Przed przystąpieniem do prac w odległości mniejszej niż:
• 3 m od skrajnych przewodów linii napowietrznych nN,
• 10 m od skrajnych przewodów linii napowietrznych SN,
• 15 m od skrajnych przewodów linii napowietrznych WN,
należy uzgodnić bezpieczne metody prac ze Spółką eksploatującą sieć.

Odległości powyższe dotyczą również użycia dźwignic, licząc odległość od najbardziej wysuniętej części maszyny do skrajnego przewodu.

Prace ziemne należy prowadzić w ten sposób, aby nie naruszać ustojów słupów linii jw. inaczej będą musiały być odbudowane kosztem i staraniem winnego ich uszkodzenia.

Należy zachować minimalną odległość
projektowanych sieci podziemnych
od istniejących fundamentów słupów
linii energetycznych:

- linii nN - 1 m,
- linii SN - 1 m,
- linii WN - 5 m

Naniesione trasy urządzeń energetycznych i teletechnicznych są orientacyjne i nie oznaczają wyrażenia zgody na wykonywanie robót ziemnych. Ze względu na bezpieczeństwo osób i mienia, w przypadku kolizji lub skrzyżowań z istniejącą siecią elektroenergetyczną, w terminie 14 dni przed przystąpieniem do robót wskazane jest wystąpić do Spółki eksploatującej sieć o odpłatny nadzór branżowy oraz wykonać ręczne przekopy kontrolne celem ustalenia dokładnej trasy kabli. Sieć napowietrzna nN należy zinventaryzować we własnym zakresie. Wszelkie skrzyżowania i zbliżenia projektowanej inwestycji z naszymi urządzeniami należy przebudować lub zabezpieczyć na koszt inwestora, zgodnie z obowiązującymi normami, w oparciu o dokumentację zatwierdzoną przez TAURON Dystrybucja S.A. Oddział w Gliwicach.
Uzgodnienie jest ważne 2 lata od daty wystawienia.

Kategorycznie zabraniamy prowadzenia
robót ziemnych sprzętem mechanicznym
bez nadzoru w odległości mniejszej
niż 2m od zlokalizowanego przekopem
kontrolnym kabla.

Z przyczyn niezależnych od
TAURON Dystrybucja S.A. Oddział
w Gliwicach głębokość kabli
w ziemi może być inna od podanej
w obowiązującej normie.

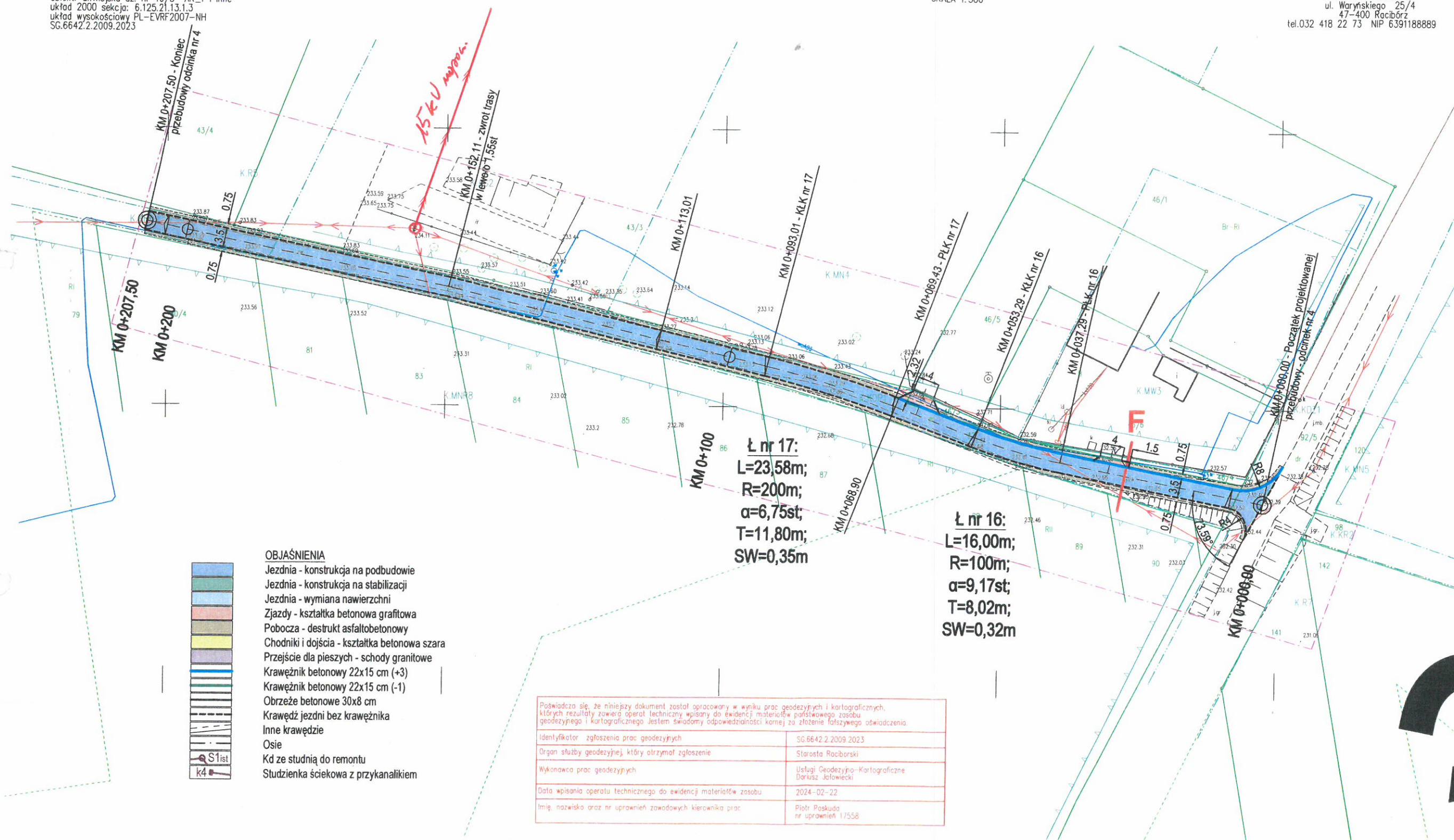
2024 -04- 2 6

TAURON Dystrybucja S.A.
Pełnomocnik
Marcin Patyk

województwo: śląskie
 powiat: raciborski
 jedn. ewidencyjna: 241107_2 (Pietrowice Wielkie)
 obrob: 241107_2.0003 (GRÓDCZANKI)
 obiekt: ul. Wiejska, dz. nr 46/3, AR_1 i inne
 układ 2000 sekcja: 6.125.21.13.1.3
 układ wysokościowy: PL-EVRF2007-NH
 SG.6642.2.2009.2023

MAPA DO CELÓW PROJEKTOWYCH
 wykonana w oparciu o mapę hybrydową pozyskaną z powiatowego zasobu geodezyjnego i kartograficznego
 KOPIA MAPY ZASADNICZEJ
 SKALA 1:500

Usługi Geodezyjno-Kartograficzne
 Dariusz Jafowiecki
 ul. Waryńskiego 25/4
 47-400 Racibórz
 tel. 032 418 22 73 NIP 6391188889



- OBJAŚNIENIA**
- Jezdnia - konstrukcja na podbudowie
 - Jezdnia - konstrukcja na stabilizacji
 - Jezdnia - wymiana nawierzchni
 - Zjazdy - kształtka betonowa grafitowa
 - Pobocza - destrukta asfaltobetonowy
 - Chodniki i dojścia - kształtka betonowa szara
 - Przejście dla pieszych - schody granitowe
 - Krawężnik betonowy 22x15 cm (+3)
 - Krawężnik betonowy 22x15 cm (-1)
 - Obrzeże betonowe 30x8 cm
 - Krawędź jezdni bez krawężnika
 - Inne krawędzie
 - Osie
 - Kd ze studnią do remontu
 - Studzienka ściekowa z przykanalikiem

Poświadczam, że niniejszy dokument został opracowany w wyniku prac geodezyjnych i kartograficznych, których rezultaty zawiera operat techniczny wpisany do ewidencji materiałów państwowego zasobu geodezyjnego i kartograficznego. Jestem świadomy odpowiedzialności kornej za złożenie fałszywego oświadczenia.		
Identyfikator zgłoszenia prac geodezyjnych	SG.6642.2.2009.2023	
Organ służby geodezyjnej, który otrzymał zgłoszenie	Starosta Raciborski	
Wykonawca prac geodezyjnych	Usługi Geodezyjno-Kartograficzne Dariusz Jafowiecki	
Data wpisania operatu technicznego do ewidencji materiałów zasobu	2024-02-22	
Imię, nazwisko oraz nr uprawnień zawodowych kierownika prac	Piotr Paskuda nr uprawnień 17558	

Nie wyklucza się istnienia w terenie innych nie wykazanych na niniejszej mapie urządzeń podziemnych, które nie były zgłoszone do inwentaryzacji przez instytucje branżowe.

Brak projektów z Narad Koordynacyjnych na wskazanym obszarze.

Granice działek przedmiotowych wniesiono w części na podstawie mapy ewidencyjnej Gródczanki km1 gdyż - na tych odcinkach - w zamierzeniu budowlanym nie przewiduje się usytuowania budynków w odległości mniejszej lub równej 4m. lub innych obiektów budowlanych w odległości mniejszej lub równej 3m.

Racibórz 10.02.2024r.

- Legenda**
- linie w miejscowym planie zagospodarowania przestrzennego
 - K.MNR8 oznaczenie w miejscowym planie zagospodarowania przestrzennego
 - nieprzekraczalna linia zabudowy
 - zakres opracowania

Legenda:

- Linie kablowe WN
- Linie napowietrzne WN
- Linie kablowe SN
- ISAU..... Linie napowietrzne SN
- Linie kablowe nN
- Linie napowietrzne nN
- Linie kablowe oświetleniowe
- Linie napowietrzne oświetleniowe
- Linie kablowe teletechniczne
- Linie napowietrzne teletechniczne

Załącznik dotyczy pisma o sygn.

TD 24-04-0168405-03

Przed przystąpieniem do prac w odległości mniejszej niż:

- 3 m od skrajnych przewodów linii napowietrznych nN,
- 10 m od skrajnych przewodów linii napowietrznych SN,
- 15 m od skrajnych przewodów linii napowietrznych WN,

należy uzgodnić bezpieczne metody prac ze Spółką eksploatującą sieć.

Odległości powyższe dotyczą również użycia dźwignic, licząc odległość od najbardziej wysuniętej części maszyny do skrajnego przewodu.

Prace ziemne należy prowadzić w ten sposób, aby nie naruszać ustojów słupów linii jw. inaczej będą musiały być odbudowane kosztem i staraniem winnego ich uszkodzenia.

Należy zachować minimalną odległość projektowanych sieci podziemnych od istniejących fundamentów słupów linii energetycznych:

- linii nN - 1 m,
- linii SN - 1 m,
- linii WN - 5 m

2024 -04- 26

TAURON Dystrybucja S.A.
Pełnomocnik
Marcin Patek