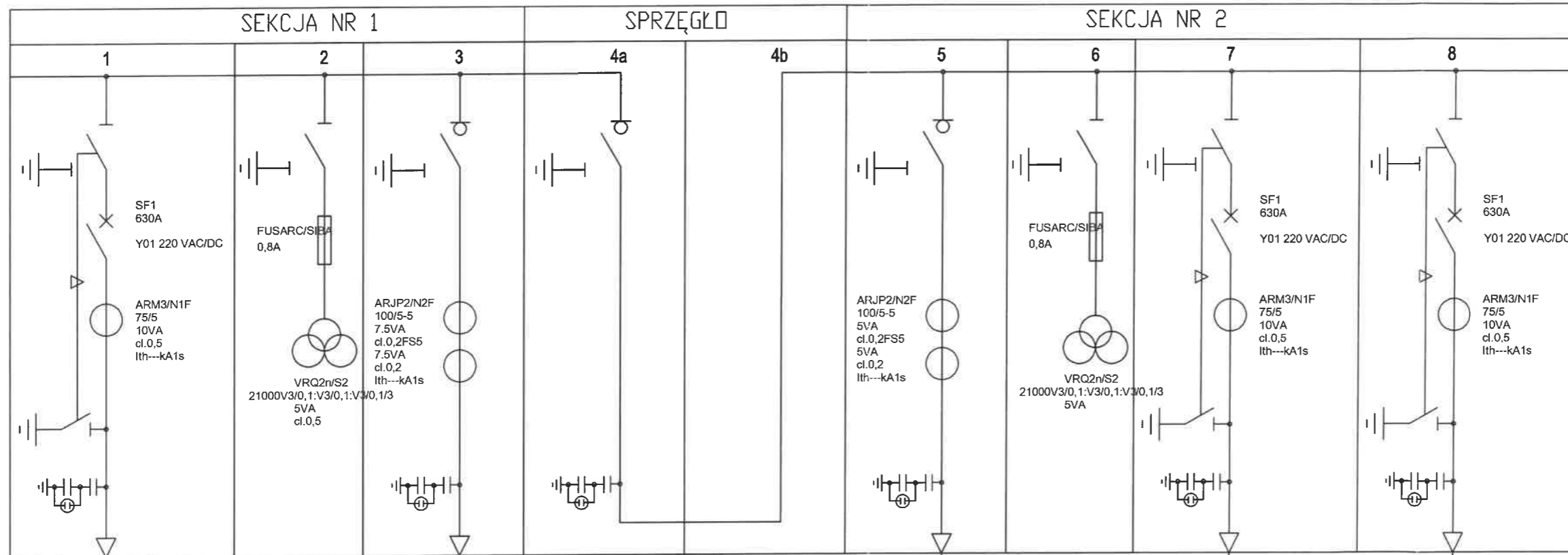
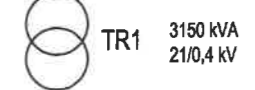


ROZDZIELNIA RSN 20 kV MY71

| | | | | | | | | |
|----------------|---------------|----------------|--------------------|--------------------|----------------|---------------|----------------|----------------|
| 24kV 16kA 630A | 24kV 16kA 50A | 24kV 16kA 630A | 24kV 16kA 630A | 24kV 16kA 630A | 24kV 16kA 630A | 24kV 16kA 50A | 24kV 16kA 630A | 24kV 16kA 630A |
| UNIT FUNCTION | --- | --- | --- | --- | --- | --- | UNIT FUNCTION | UNIT FUNCTION |
| SEPAM T42 | BEZPIECZNIKI | --- | BEZ ZABEZPIECZENIA | BEZ ZABEZPIECZENIA | --- | BEZPIECZNIKI | SEPAM T42 | SEPAM S40 |
| DM1-A 750 | CM 375 | IMC 500 | IMB 375 | GBM 375 | IMC 500 | CM 375 | DM1-A 750 | DM1-A 750 |
| 1 | 2 | 3 | 4a | 4b | 5 | 6 | 7 | 8 |



Kabel 3x (YHAKXS 1x70 mm² l=20 mb



PRZYŁĄCZE NR 1
Kabel zasilający 3x (XRUHAKXS 1x240 mm²)
dopływ ze złącza ŚN - M 849 l=391 mb

Kabel 3x (YHAKXS 1x70 mm² l=20 mb



PRZYŁĄCZE NR 2
Kabel zasilający 3x (XRUHAKXS 1x240 mm²)
dopływ ze złącza ŚN - M 850 l=391 mb

Kabel zasilający
3x (XRUHAKXS 1x120mm²)
dopływ do stacji Młwysypl l=737 mb

Środek dodatkowej ochrony przeciwporażeniowej
UZIEMIENIE OCHRONNE – Sieć 20kV
SAMOCZYNNE WYŁĄCZENIE ZABEZPIECZENIA – SIEĆ 0.4kV

URZĄD MIASTA TYCHÓW
 Wydział Gospodnictwa
 ul. Barona
 43-100 Tychów

| | | | | | | | | | | | | | | | | | |
|---|---|----------|---|-------|-------------------|---|----------|--------------------------|-----------|-------------|------|----|------|------------|-------|----------|--------|
| WYKONAWCA | SMART EPC Sp. z o.o. ul. Portowa 28 44-102 Gliwice | INWESTOR | MASTER ODPADY I ENERGIA ul. Lokalna 11 43-100 Tychów | TYTUŁ | PROJEKT BUDOWLANY | PROJEKTU ZABUDOWY KOGENERATORA nr. 4 NA TERENIE ZAKŁADU | RYSUJĄCY | mgr inż. Danuta SZPETMAN | PRZEWIDZ. | Michał Lyko | FAZA | PB | DATA | 05.05.2021 | SKALA | NR. RYS. | EBG-01 |
| PRAWA AUTORSKIE I POKRESNIE ZASTRZEŻONE | | | | | | | | | | | | | | | | | |